

System uszczelniający pod pokrycia innych producentów

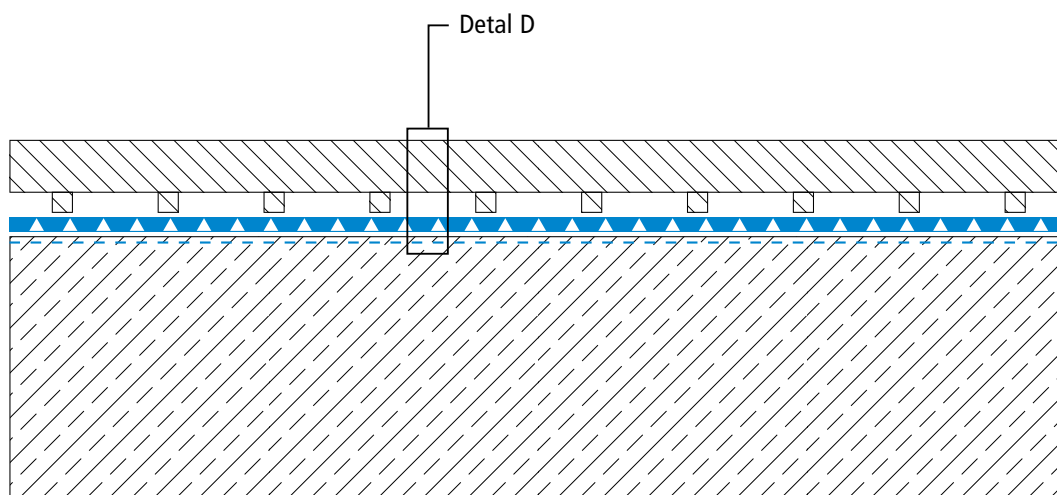
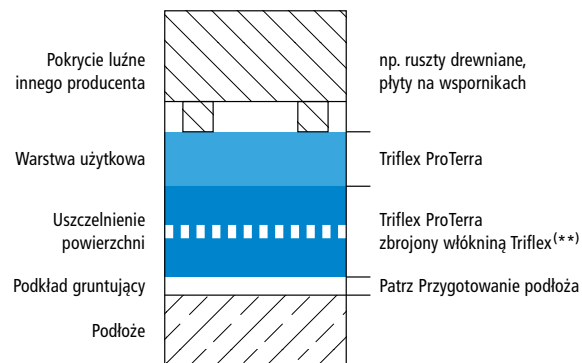
# Triflex BWS



## Rysunek systemu

Nawierzchnia  
„Pokrycie innego producenta, luźne”

### Budowa systemu – Detal D



Rysunek nr: BWS-2210

(\*\*) Włóknina Triflex lub włóknina Triflex PF

Cechy konstrukcyjne obróbkę detali są zależne od stosowanego pokrycia.

Różnice wysokości na zakładkach włókniny zostały oznaczone poprzez pogrubienie.

System uszczelniający pod pokrycia innych producentów

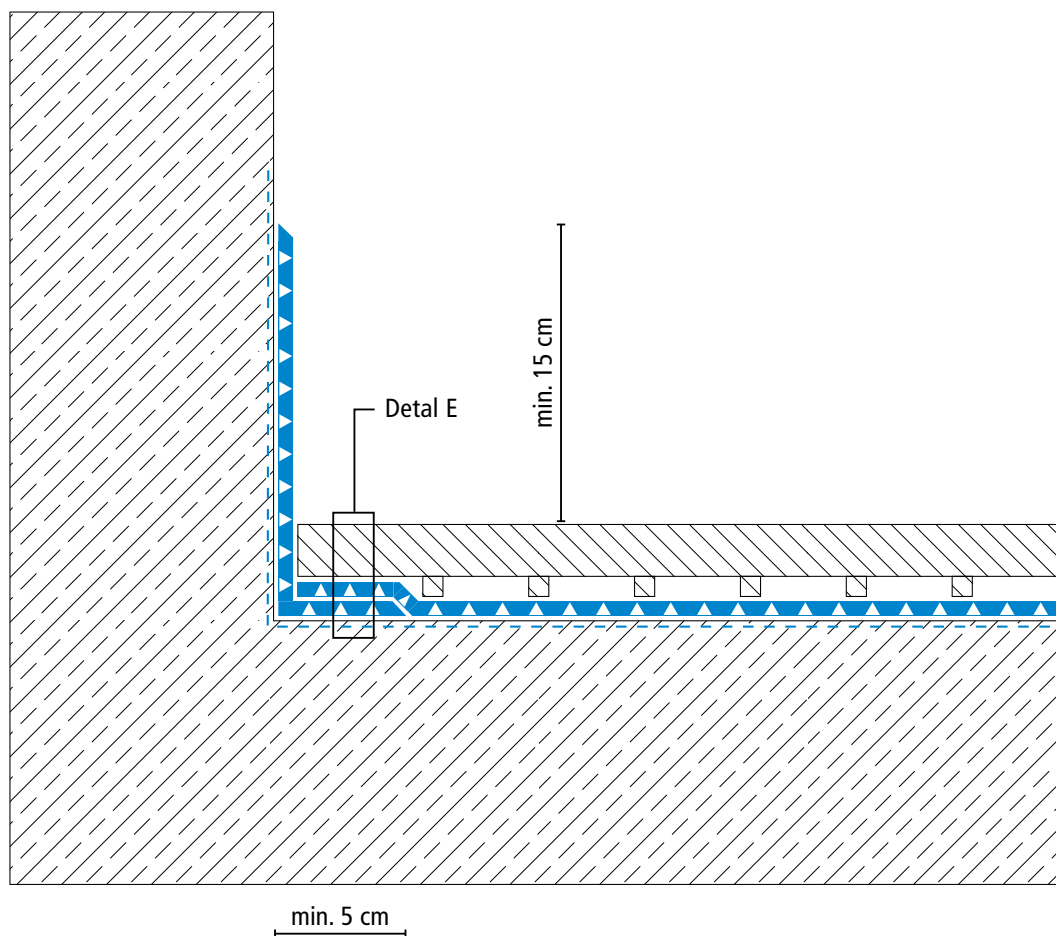
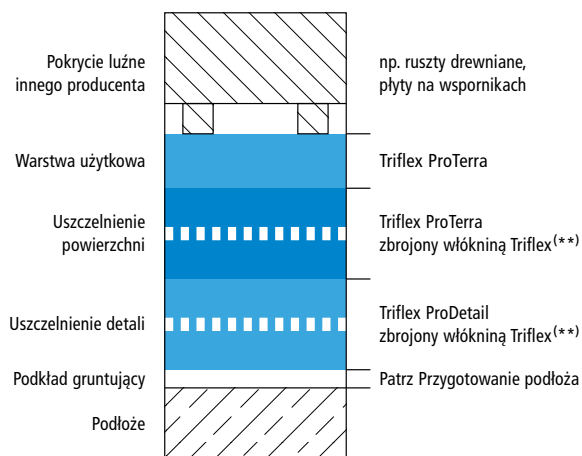
# Triflex BWS



## Rysunek systemu

Łączenie ze ścianą  
„Pokrycie innego producenta, luźne”

### Budowa systemu – Detal E



(\*\*) Włóknina Triflex lub włóknina Triflex PF

Cechy konstrukcyjne obróbek detali są zależne od stosowanego pokrycia.

Różnice wysokości na zakładkach włókniny zostały oznaczone pogrubieniem.

Rysunek nr: BWS-2211



System uszczelniający pod pokrycia innych producentów

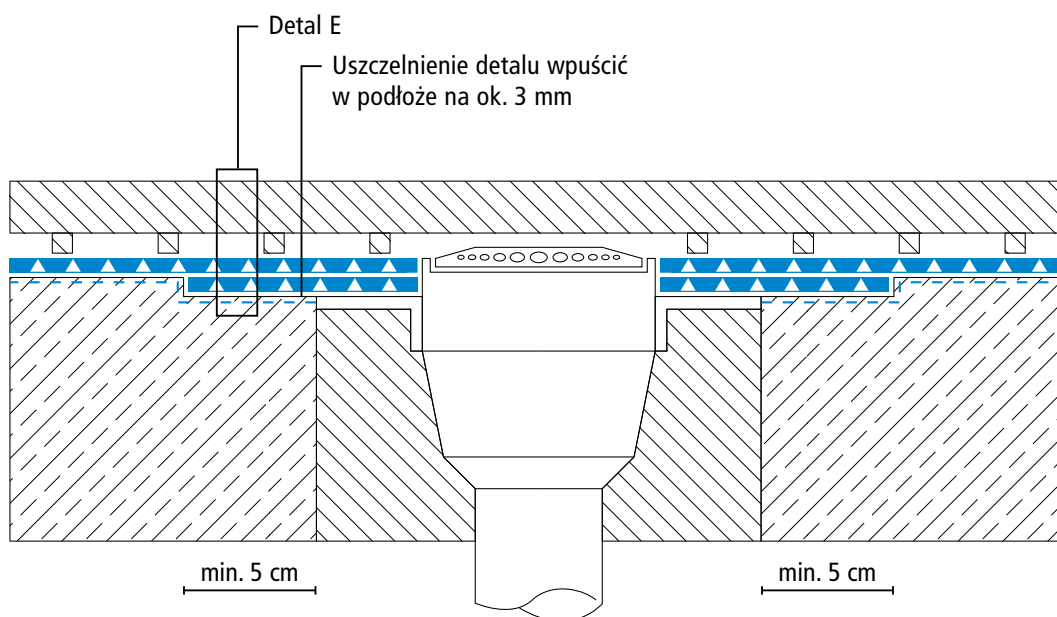
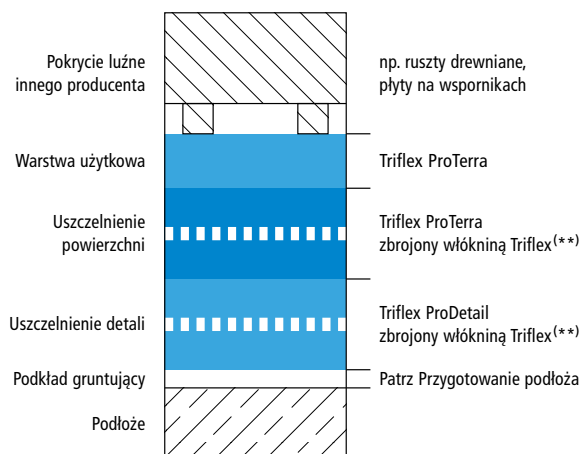
# Triflex BWS



## Rysunek systemu

Wpust ściekowy  
„Pokrycie innego producenta, luźne”

### Budowa systemu – Detal E



(\*\*) Włóknina Triflex lub włóknina Triflex PF

Cechy konstrukcyjne obróbek detali są zależne od stosowanego pokrycia.

Różnice wysokości na zakładkach włókniny zostały oznaczone poprzez pogrubienie.

Rysunek nr: BWS-2213

System uszczelniający pod pokrycia innych producentów

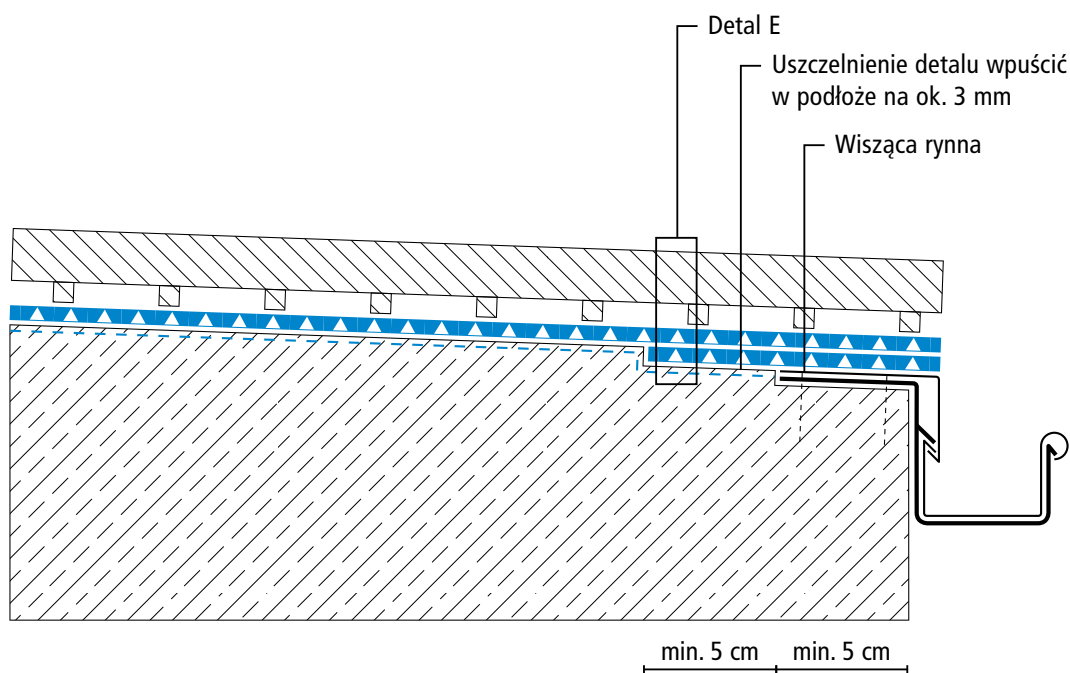
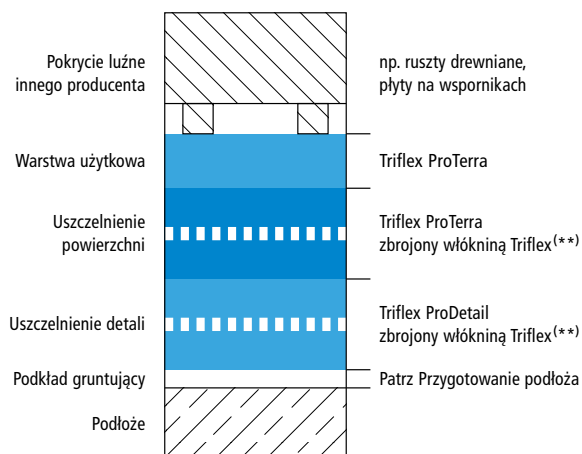
# Triflex BWS



## Rysunek systemu

Krawędź czołowa przy wiszącej rynnie  
„Pokrycie innego producenta, luźne”

### Budowa systemu – Detal E



(\*\*) Włóknina Triflex lub włóknina Triflex PF

Cechy konstrukcyjne obróbek detali są zależne od stosowanego pokrycia.

Różnice wysokości na zakładkach włókniny zostały oznaczone poprzez pogrubienie.

Rysunek nr: BWS-2214

System uszczelniający pod pokrycia innych producentów

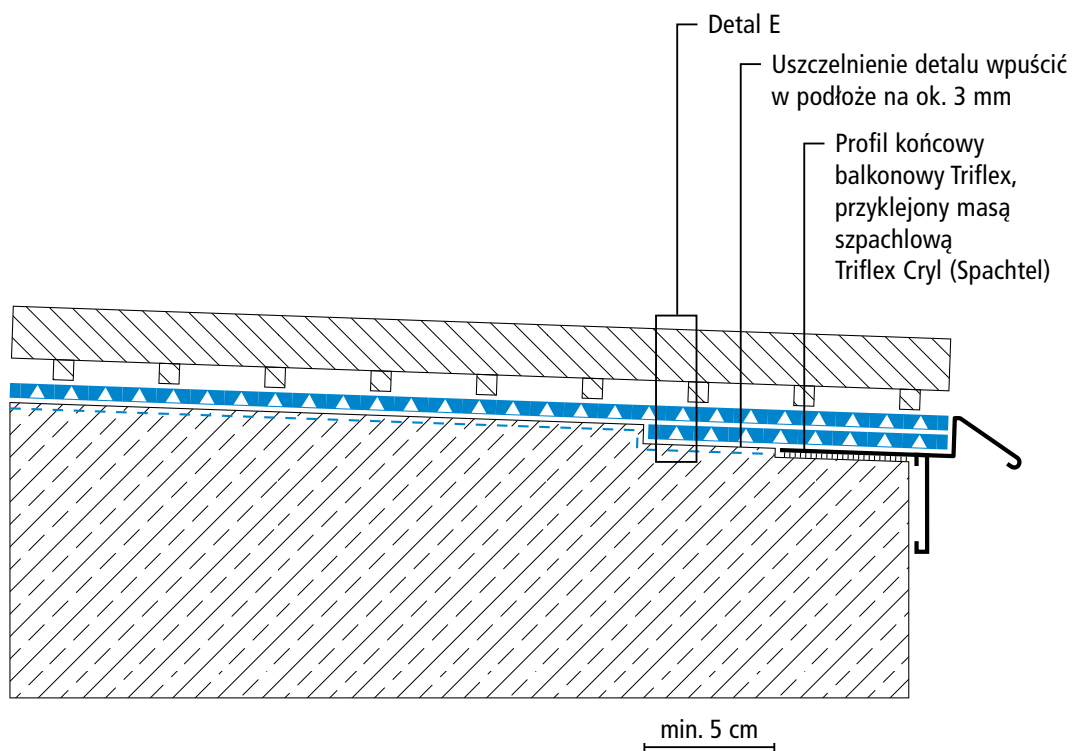
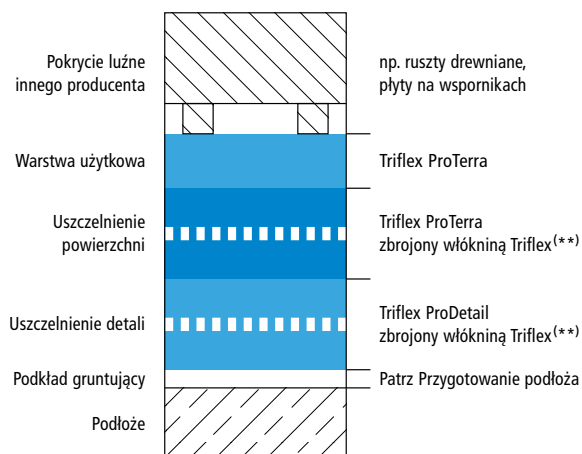
# Triflex BWS



## Rysunek systemu

Krawędź czołowa z profilem końcowym „Pokrycie innego producenta, luźne”

### Budowa systemu – Detal E



(\*\*) Włóknina Triflex lub włóknina Triflex PF

Cechy konstrukcyjne obróbek detali są zależne od stosowanego pokrycia.

Różnice wysokości na zakładkach włókniny zostały oznaczone poprzez pogrubienie.

Rysunek nr: BWS-2215

System uszczelniający pod pokrycia innych producentów

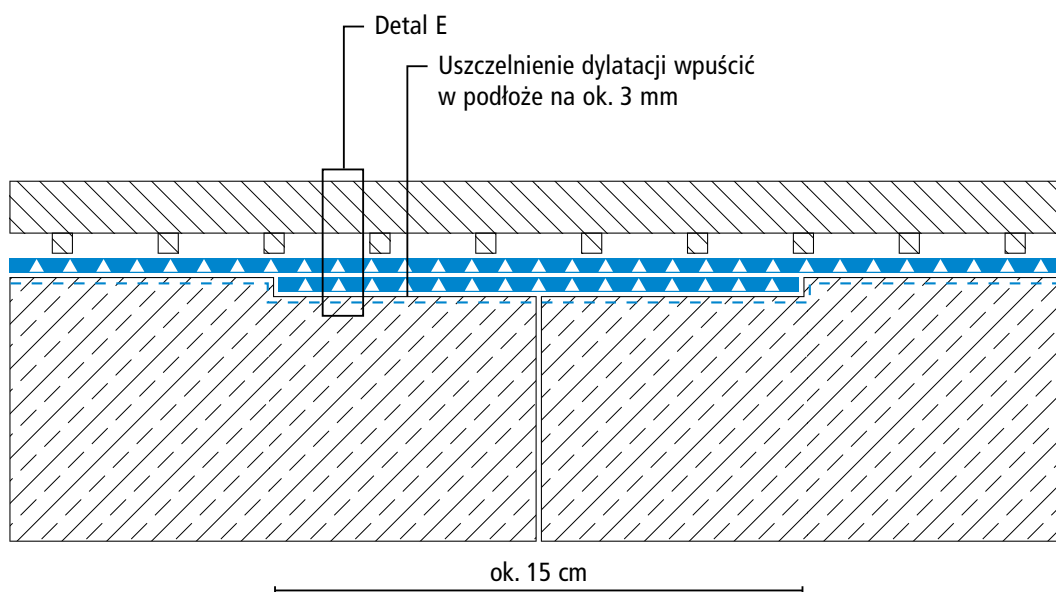
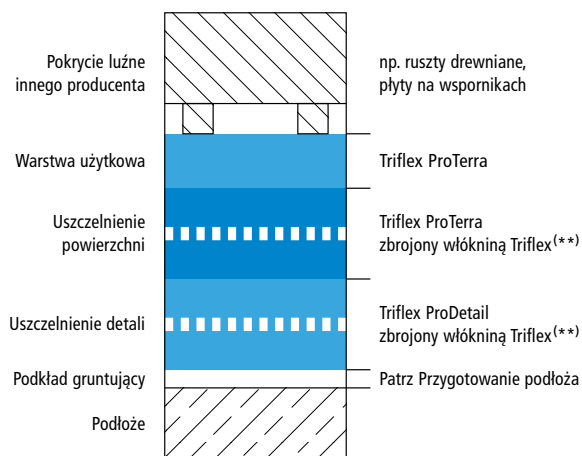
# Triflex BWS



## Rysunek systemu

Dylatacja robocza  
„Pokrycie innego producenta, luźne”

### Budowa systemu – Detal E



(\*\*) Włóknina Triflex lub włóknina Triflex PF

Cechy konstrukcyjne obróbek detali są zależne od stosowanego pokrycia.

Różnice wysokości na zakładkach włókniny zostały oznaczone poprzez pogrubienie.

Rysunek nr: BWS-2216

System uszczelniający pod pokrycia innych producentów

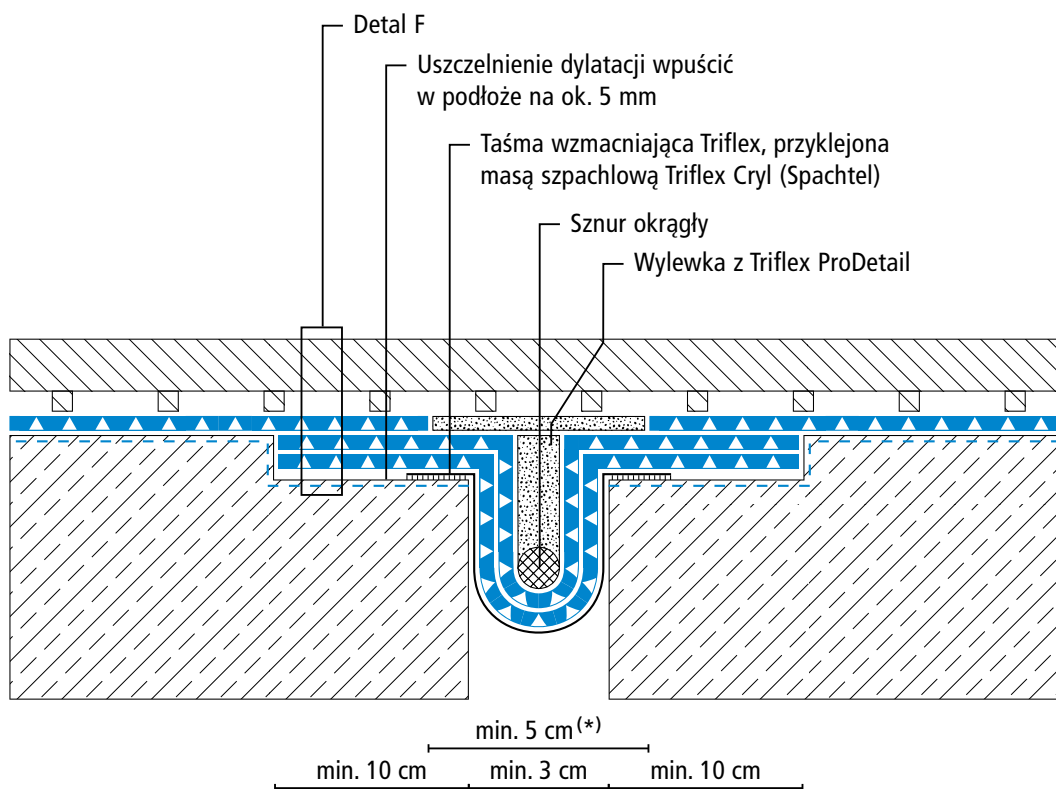
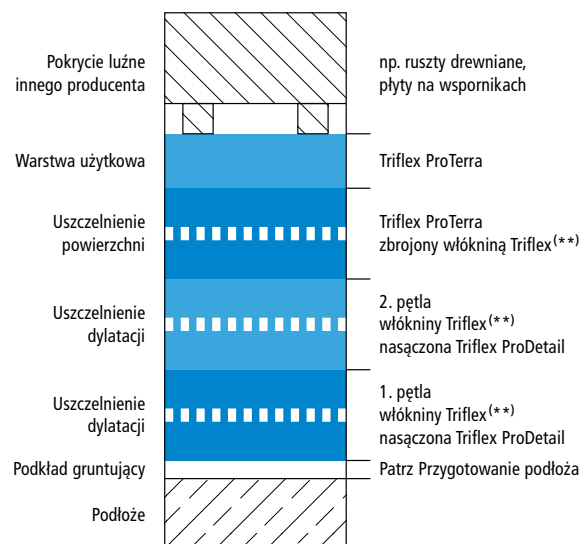
# Triflex BWS



## Rysunek systemu

Dylatacja ruchoma  
„Pokrycie innego producenta, luźne”

### Budowa systemu – Detal F



(\*) Pominięcie uszczelnienia powierzchniowego i warstwy użytkowej (patrz Opis systemu)

(\*\*) Włóknina Triflex lub włóknina Triflex PF

Cechy konstrukcyjne obróbek detali są zależne od stosowanego pokrycia.

Różnice wysokości na zakładkach włókniny zostały oznaczone poprzez pogrubienie.



System uszczelniający pod pokrycia innych producentów

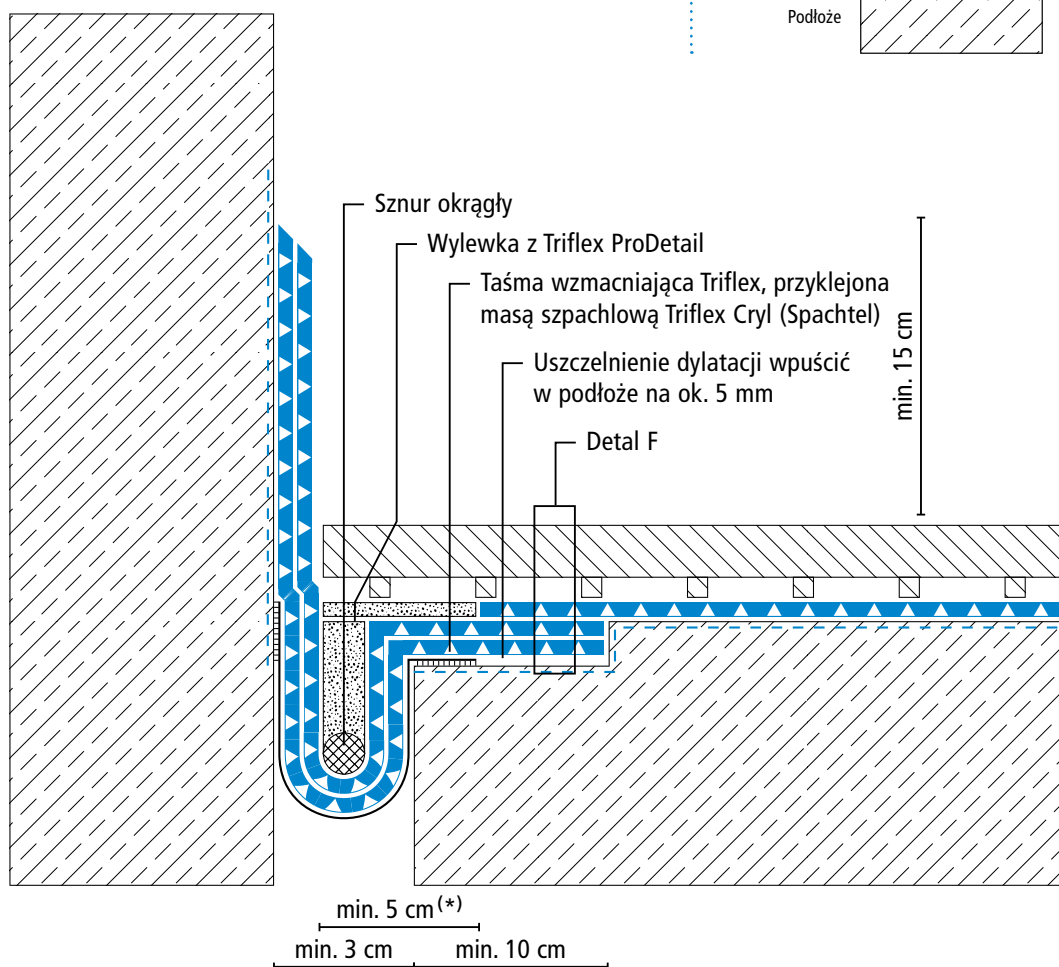
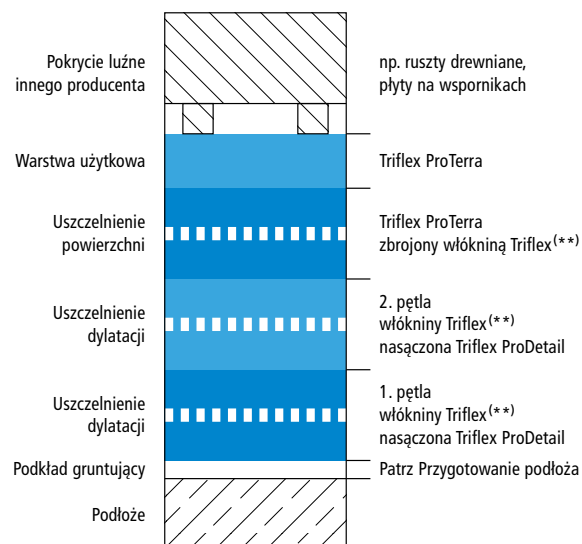
# Triflex BWS



## Rysunek systemu

Dylatacja ruchoma łączenia ze ścianą  
„Pokrycie innego producenta, luźne”

### Budowa systemu – Detal F



(\*) Pominięcie uszczelnienia powierzchniowego i warstwy użytkowej (patrz Opis systemu)

(\*\*) Włóknina Triflex lub włóknina Triflex PF

Cechy konstrukcyjne obróbek detali są zależne od stosowanego pokrycia.

Różnice wysokości na zakładkach włókniny zostały oznaczone poprzez pogrubienie.

Rysunek nr: BWS-2218