

Triflex

Wspólne rozwiązanie.

Informator projektowy
Kształtowanie nawierzchni

Triflex Creative Design





Możliwości zastosowań



Trwałe i piękne nawierzchnie – pozostające zawsze szczelne

Uszczelnienie nie tylko przedłuża trwałość budynków. Jest ono wręcz niezbędne do skutecznego zabezpieczenia pomieszczeń mieszkalnych. Balkony, podcienie i loggie należą do najsilniej eksponowanych części budynków wielokondygnacyjnych. Brak ich właściwego uszczelnienia może prowadzić do szkód budowlanych. Lecz niekoniecznie musi tak być.

Triflex ma ponad 45-letnie doświadczenie w renowacji budynków.

Triflex Creative Design umożliwia wizualne uatrakcyjnienie trwałych systemów uszczelnień i powłok dzięki pomysłowym powierzchniom.



Triflex Creative Design to system do kształtowania nawierzchni balkonów, tarasów i loggii. Sprawdzone systemy uszczelnień i powłok Triflex można dodatkowo uzupełniać o różne wzory powierzchni, faktury, znaki i barwne akcenty. Czy to do prywatnych pomieszczeń czy w przestrzeni publicznej – możliwości twórczego kształtowania powierzchni przy użyciu płynnych tworzyw sztucznych są nieograniczone: może ona naśladować wzór płytek, zawierać znaki, logotypy, pasy ozdobne lub indywidualne motywy.



Najważniejsze zalety systemu

Kreatywne aranżacje

Kolory, kształty i warianty powierzchni można niemal dowolnie łączyć. Za pomocą Triflex FloorTattoo można tworzyć atrakcyjne warianty nawierzchni Triflex – zarówno „wzory płytek”, jak i indywidualne motywy i ornamenty. Wyjątkowa technika z zastosowaniem folii pozwala na dopasowanie do niemal każdej geometrii.

Bezpieczne rozwiązanie do reprezentacyjnych powierzchni

W przeciwieństwie do płytek, nawierzchnia Triflex Creative Design jest mrozoodporna. Wilgoć nie może wnikać w popękane spoiny. Zapobiega to także porostowi mchu.

Ułatwiona renowacja

Kształtowanie nawierzchni za pomocą Triflex Creative Design wymaga wysokości konstrukcyjnej wynoszącej zaledwie kilka milimetrów i wiąże się z niskim dodatkowym ciężarem powierzchniowym. Powierzchnie wykonane za pomocą Triflex Creative Design można zmienić i zaaranżować na nowo bez większego wysiłku.

Krótkie przerwy w eksploatacji

Triflex Creative Design charakteryzuje się niezwykle krótkimi czasami wiązania. Takie kształtowanie nawierzchni łączy w sobie zalety nowoczesnej technologii żywicy PMMA z możliwościami aranżacji zapewnianymi przez tradycyjne materiały.

Nieskomplikowana pielęgnacja

Wszystkie powierzchnie można łatwo czyścić, stosując konwencjonalne metody.



Metody układania folii Triflex Design i Triflex FloorTattoo



Układanie metodą pozytywną

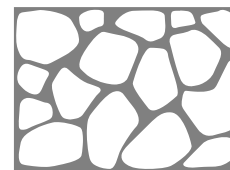
Na kolor powierzchni nakładany jest wzór Triflex FloorTattoo i utwalany wybranym kolorem dekoru. Po upływie czasu utwardzania folia jest zdejmowana. Wzór pozostaje jako pozytywna powłoka i tworzy wypukłą fakturę.



Folia aplikacyjna
Triflex FloorTattoo Pnącze

Układanie metodą negatywną

Folia Triflex Design jest nakładana na farbę podkładową, która tworzy późniejszy kolor spoiny. Następnie na całej powierzchni nakładana jest farba powierzchniowa. Po upływie czasu utwardzania folia jest zdejmowana, w wyniku czego powstaje zagłębienie. Gotowy wzór tworzy wklęsłą fakturę.



Folia aplikacyjna
Folia Triflex Design Tłuczeń



Pasujące do siebie elementy systemu

Wszystkie produkty Triflex wchodzące w skład opisanego systemu zostały do siebie dostosowane na podstawie badań laboratoryjnych i testów użytkowych, jak również wieloletnich doświadczeń. Nasze standardy jakościowe gwarantują osiągnięcie optymalnych wyników zarówno podczas nanoszenia, jak i użytkowania gotowej powierzchni.



Kształtowanie nawierzchni

Triflex Creative Design

Opis systemu

Właściwości

- Triflex Creative Design to barwna, dekoracyjna wierzchnia powłoka utrwalająca o wyglądzie płytek lub ozdobiona dowolnymi innymi wzorami.
- Produkt Triflex Creative Design stosuje się łącznie z wariantami nawierzchni Triflex Chips Design lub Triflex Colour Design.
- Produkt Triflex Creative Design наносzony jest na warstwę użytkową wzgl. powłokę systemu Triflex BTS-P lub Triflex BFS.

Budowa systemu

Układanie metodą pozytywną

Podłoże

System uszczelniający Triflex BTS-P lub system powłokowy Triflex BFS

Kolor powierzchni

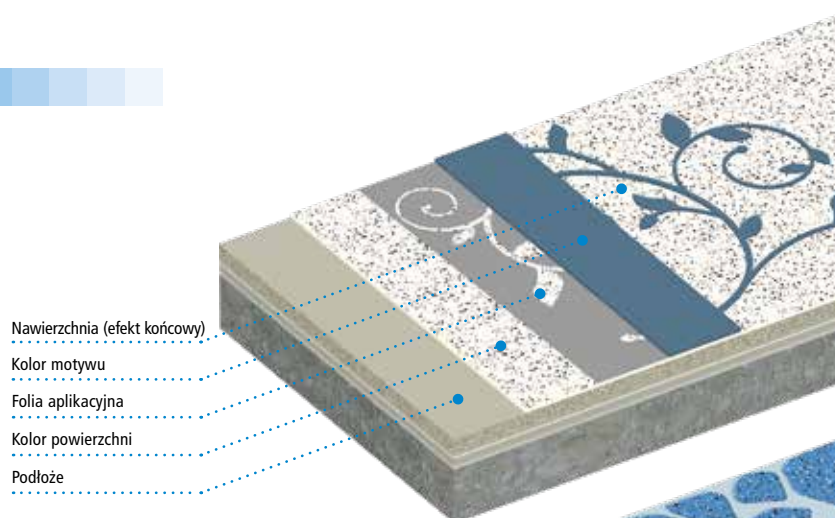
Powłoka utrwalająca z Triflex Ceryl Finish 205

Folia aplikacyjna

Triflex FloorTattoo

Kolor motywu

Powłoka utrwalająca z Triflex Ceryl Finish 205



Układanie metodą negatywną

Podłoże

System uszczelniający Triflex BTS-P lub system powłokowy Triflex BFS

Kolor spoiny

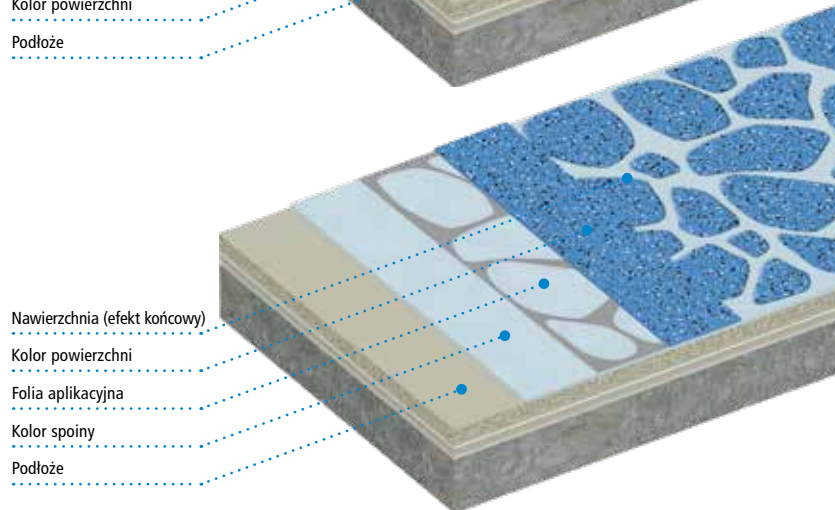
Powłoka utrwalająca z Triflex Ceryl Finish 205

Folia aplikacyjna

Folia Triflex Design lub Triflex FloorTattoo

Kolor powierzchni

Powłoka utrwalająca z Triflex Ceryl Finish 205



Elementy systemu

Triflex Creative Design to system do wykańczania nawierzchni, stosowany na systemie uszczelniającym Triflex BTS-P oraz systemie powłokowym Triflex BFS. Nanoszony jest na odpowiednią warstwę użytkową lub powłokę. Informacje na temat budowy systemu można znaleźć w opisie danego systemu.

Ważna informacja:

Produktu Triflex Creative Design nie można łączyć z wariantami nawierzchni „Posypka, drobna” (R 11), „Posypka, gruba” (R 12) lub z systemem Triflex Stone Design.

Powłoka utrwalająca

Przy użyciu produktu Triflex Creative Design można również wykonać łączenia i krawędzie zewnętrzne. Wszystkie pionowe łączenia oraz krawędzie zewnętrzne, jak również detale, należy pokryć przed utwaleniem powierzchni tiksotropowym produktem Triflex Ceryl Finish 205. Tiksotropię uzyskuje się poprzez dodanie na miejscu 1 % wag. zagęszczacza Triflex w płynie (Stellmittel flüssig).

Kolor spoiny i powierzchni można wybrać dowolnie. Poszczególne kolory można zobaczyć we „Wzorniku kolorów”. Technika ta pozwala również na wykonanie innych wzorów, logotypów i efektów, przedstawionych w broszurze „Przegląd motywów Triflex Creative Design”. W razie potrzeby, prosimy o kontakt z doradcą Triflex. Udzieli on Państwu wszelkich niezbędnych informacji.



Opis systemu

Ważna informacja:

1. W przypadku folii Triflex Design należy stosować wyłącznie negatywną metodę układania.
2. Po nałożeniu produktu Triflex Cryl Finish 205 należy bezwzględnie zapobiegać zanieczyszczeniu powierzchni, np. poprzez brudne obuwie lub narzędzia.
3. Podczas wszelkich prac należy chronić wykańczaną powierzchnię przed opadami. W razie niepewnych warunków pogodowych należy osłonić powierzchnię.
4. Obciążanie powierzchni poprzez różnego rodzaju przedmioty (np. donice, stopę parasola przeciwsłonecznego, wycieraczki itp.) jest możliwe dopiero po 7 dniach od zakończenia prac.

Nawierzchnia „Chips Design” (R 9) – Układanie metodą negatywną:

1. Triflex Cryl Finish 205 (kolor spoiny)

Nanieść równomiernie za pomocą wałka wykończeniowego Triflex i rozprowadzić ruchem krzyżowym.

Zużycie min. 0,50 kg/m².

Pozostawić do utwardzenia.

Dalsza obróbka jest możliwa po ok. 1 godz.

2. Folia Triflex Design / Triflex FloorTattoo

Dociąć folię aplikacyjną do odpowiedniej powierzchni i nanieść zgodnie z instrukcją obróbki.

3. Triflex Cryl Finish 205 (kolor powierzchni)

Nanieść równomiernie za pomocą wałka wykończeniowego Triflex i rozprowadzić ruchem krzyżowym.

Zużycie min. 0,50 kg/m².

4. Triflex Micro Chips

Wdmuchiwać za pomocą pistoletu natryskowego lejkowego w świeżą powłokę utrwalającą.

Zużycie min. 0,05 kg/m².

Pozostawić do utwardzenia.

Możliwość chodzenia po ok. 1 godz.

5. Folia Triflex Design / Triflex FloorTattoo

Usunąć folię aplikacyjną.

Nawierzchnia „Chips Design” (R 9) – Układanie metodą pozytywną:

1. Triflex Cryl Finish 205 (kolor powierzchni)

Nanieść równomiernie za pomocą wałka wykończeniowego Triflex i rozprowadzić ruchem krzyżowym.

Zużycie min. 0,50 kg/m².

2. Triflex Micro Chips

Wdmuchiwać za pomocą pistoletu natryskowego lejkowego w świeżą powłokę utrwalającą.

Zużycie min. 0,05 kg/m².

Pozostawić do utwardzenia.

Możliwość chodzenia po ok. 1 godz.

3. Triflex FloorTattoo

Nanieść wybraną folię aplikacyjną zgodnie z instrukcją obróbki.

4. Triflex Cryl Finish 205 (kolor dekoru)

Nanieść równomiernie za pomocą wałka wykończeniowego Triflex i rozprowadzić ruchem krzyżowym.

Zużycie min. 0,50 kg/m².

Pozostawić do utwardzenia.

Dalsza obróbka jest możliwa po ok. 1 godz.

5. Triflex FloorTattoo

Usunąć folię aplikacyjną.

Nawierzchnia „Colour Design” (R 10) – Układanie metodą negatywną:

1. Triflex Cryl Finish 205 (kolor spoiny)

Nanieść równomiernie za pomocą wałka wykończeniowego Triflex i rozprowadzić ruchem krzyżowym.

Zużycie min. 0,50 kg/m².

Pozostawić do utwardzenia.

Dalsza obróbka jest możliwa po ok. 1 godz.

2. Folia Triflex Design / Triflex FloorTattoo

Dociąć folię aplikacyjną do odpowiedniej powierzchni i nanieść zgodnie z instrukcją obróbki.

3. Triflex Cryl Finish 205 (kolor powierzchni)

Nanieść równomiernie za pomocą wałka wykończeniowego Triflex i rozprowadzić ruchem krzyżowym.

Zużycie min. 0,50 kg/m².

4. Triflex Colour Mix (kolor powierzchni)

Wdmuchiwać równomiernie i w nadmiarze w świeżą powłokę utrwalającą za pomocą pistoletu natryskowego lejkowego ze specjalną nasadką. Po stwardnieniu powłoki utrwalającej (ok. 2 godz. w temp. 20 °C) usunąć nadmiar i odczekać kolejną godzinę.

Zużycie min. 0,80 do 1,00 kg/m².

5. Triflex Cryl Finish Satin

Nanieść równomiernie na obsypaną powierzchnię za pomocą wałka wykończeniowego Triflex i rozprowadzić ruchem krzyżowym.

Zużycie min. 0,35 kg/m².

Pozostawić do utwardzenia.

Możliwość chodzenia po ok. 1 godz.

6. Folia Triflex Design / Triflex FloorTattoo

Usunąć folię aplikacyjną.



Opis systemu

Warunki obróbki

Folię Triflex Design wzgl. Triflex FloorTattoo należy aplikować w możliwie stałych temperaturach. Temperatura podłoża nie może być przy tym niższa niż +10 °C i wyższa niż +30 °C.

Przerwy robocze

Powłoka utrwalająca musi zostać naniesiona na warstwę użytkową w ciągu 24 godzin. Jeżeli czynność ta zostaje wykonana później, należy przygotować powierzchnię za pomocą środka czyszczącego Triflex (Reiniger). Czas odparowywania wynosi min. 20 min.

Charakterystyki produktów

Informacje o możliwościach zastosowania, warunkach obróbki oraz sposobie mieszania znajdują Państwo w charakterystykach produktów (w razie zainteresowania prosimy o kontakt):

Folia Triflex Design

Triflex Colour Mix

Triflex Cryl Finish 205

Triflex Cryl Finish Satin

Triflex FloorTattoo

Triflex Micro Chips

Środek czyszczący Triflex (Reiniger)

Zagęszczacz Triflex w płynie (Stellmittel flüssig)

Standardy jakości

Wszystkie produkty Triflex wytwarzane są zgodnie ze standardami określonymi w normie ISO 9001. Celem zagwarantowania odpowiedniej jakości wykonania, produkty Triflex stosowane są wyłącznie przez specjalnie przeszkolone przedsiębiorstwa specjalistyczne.

Spadzistość / równość

Przed rozpoczęciem prac oraz podczas obróbki należy skontrolować podłoże pod kątem odpowiedniej spadzistości oraz równości. Celem odprowadzenia wody deszczowej oraz ochrony przed powstawaniem kałuż, w przypadku balkonów zalecamy wykonanie spadku o nachyleniu min. 1,5 % zg z DIN 18531-5, a w przypadku dachów użytkowych spadku o nachyleniu min. 2,0 % zg. z DIN 18531-1 oraz normą branżową w zakresie uszczelnień. Podczas prac należy uwzględnić konieczność ewentualnych poprawek.

Tolerancje wymiarów

Podczas wykonywania prac należy przestrzegać dopuszczalnych tolerancji w budownictwie nadziemnym (DIN 18202, tab. 3, wiersz 4).

Zalecenia w zakresie bezpieczeństwa / BHP

Przed użyciem produktów należy zapoznać się z kartami charakterystyki.

Dane dotyczące zużycia / czasów oczekiwania

Dane dotyczące zużycia odnoszą się wyłącznie do gładkich, równych powierzchni o chropowatości maks. $R_t = 0,5$ mm.

Należy dodatkowo uwzględnić ewentualne nierówności oraz chropowatość i porowatość podłoża.

Dane dotyczące czasu odparowywania i oczekiwania dotyczą prac wykonywanych przy temperaturze podłoża i otoczenia +20 °C.

Informacje dotyczące narzędzi

Narzędzia Triflex wymienione w opisie systemu służą jako wytyczne do fachowego wykonania poszczególnych warstw funkcjonalnych z użyciem odpowiedniej ilości materiału. Stosowanie narzędzi Triflex nie jest obowiązkowe, o ile zapewniona jest prawidłowa aplikacja produktów Triflex.

Podstawowe informacje

Źródło podstawowej wiedzy o produktach Triflex stanowią opisy systemów, rysunki systemu oraz charakterystyki produktu, których należy bezwzględnie przestrzegać podczas planowania i wykonywania prac budowlanych. Nieprzestrzeganie zaleceń dokumentacji technicznej firmy Triflex GmbH & Co. KG obowiązującej w momencie wykonywania prac może skutkować utratą świadczeń gwarancyjnych. Wszelkie zmiany podyktowane uwarunkowaniami miejscowymi w obiekcie wymagają uzyskania pisemnej zgody firmy Triflex.

Wszystkie dane opierają się na ogólnych przepisach, dyrektywach i innych normach branżowych. Należy ponadto uwzględnić przepisy miejscowe obowiązujące w danym kraju.

Ponieważ warunki brzegowe mogą się różnić w zależności od obiektu, personel dokonujący obróbki powinien przeprowadzić kontrolę przydatności, np. danego podłoża.

Produktów Triflex nie wolno mieszać z wyrobami innych producentów. Zastrzega się prawo do wprowadzania zmian w produktach Triflex podyktowanych postępowaniem techniki oraz poprawą ich właściwości.

Materiały ofertowe

Aktualne standardowe foldery ofertowe można pobrać ze strony internetowej Triflex pod adresem www.triflex.com. Są one dostępne w postaci plików w różnych formatach. Zachęcamy także do odwiedzenia strony www.ausschreiben.de lub www.heinze.de.

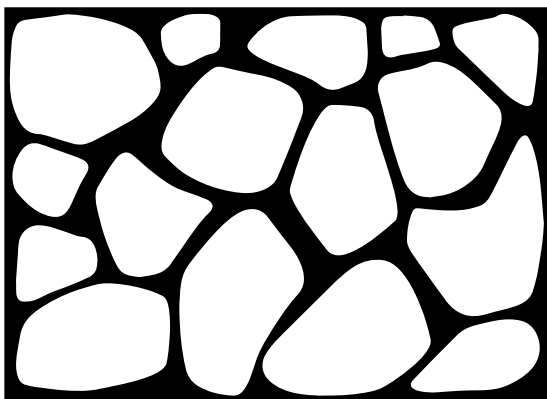
Rysunki CAD

Wszystkie rysunki systemu można bezpłatnie pobrać w formacie CAD ze strony internetowej www.triflex.com.



Rysunki systemu

Folia Triflex Design – motywy powierzchniowe



Przykład: Folia Triflex Design Tłuczeń
Format: 1,20 x 0,87 m

Triflex FloorTattoo – pasy ozdobne



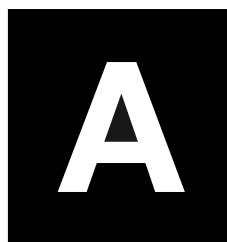
Przykład: Triflex FloorTattoo Pas ozdobny Classic
Format: 230 x 15 cm, z narożnikiem 15 x 15 cm

Triflex FloorTattoo – pojedyncze motywy



Przykład: Triflex FloorTattoo Kotwica „Port macierzysty”
Format: 67 x 80 cm

Triflex FloorTattoo – funkcje



Przykład: Triflex FloorTattoo Litera A
Format: 50 x 52 cm

Ważna informacja:

Więcej motywów z folią Triflex Design lub Triflex FloorTattoo można znaleźć w broszurze „Przegląd motywów Triflex Creative Design”. W celu przetestowania różnych motywów i kombinacji nawierzchni można skorzystać z aplikacji „Triflex Toolbox” lub odwiedzić naszą stronę internetową www.triflex.com.



Kształtowanie nawierzchni

Triflex Creative Design

Wzornik kolorów

Nawierzchnia „Triflex Chips Design”





Wzornik kolorów

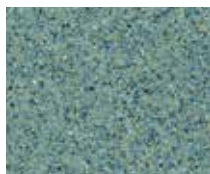
Nawierzchnia „Triflex Colour Design”



A719 Szary



A720 Niebieski



A721 Niebieskoszary



A722 Szarzielony



A724 Czerwono-pomarańczowy



A727 Kremowy



A728 Antracytowy



A729 Czerwona skała



A730 Biały



A731 Jasnoszary

Wskazówka:

Wszystkie warianty nawierzchni są przedstawione w skali 1:2.
Niewielkie odstępstwa niniejszego wzornika kolorów od kolorów rzeczywistych spowodowane są ograniczeniami technicznymi druku i materiału.



Kształtowanie nawierzchni

Triflex Creative Design

Wzornik kolorów

Kolory spoiny

2052 Bursztyn 01	8088 Marmur 01	9010 Piasek 01 (biały)	2088 Agat 01	8094 Granat 01	8081 Rubin 01	7091 Ametyst 01
2053 Bursztyn 02	7087 Marmur 02	7090 Piasek 02	8091 Agat 02	8095 Granat 02	3089 Rubin 02	3092 Ametyst 02
1090 Bursztyn 03	7088 Marmur 03	8089 Piasek 03	8092 Agat 03	8096 Granat 03	3090 Rubin 03	4088 Ametyst 03
1091 Bursztyn 04	7089 Marmur 04	8090 Piasek 04	8054 Agat 04		3091 Rubin 04	
7040 Łupek 01	5088 Azuryt 01	7092 Granit 01	5091 Opal 01	7096 Malachit 01	6088 Jadeit 01	7035 Kwarc 01
7037 Łupek 02	5089 Azuryt 02	7093 Granit 02	5092 Opal 02	7097 Malachit 02	6089 Jadeit 02	7032 Kwarc 02
7043 Łupek 03	5090 Azuryt 03	7094 Granit 03	5081 Opal 03	7098 Malachit 03	6090 Jadeit 03	7030 Kwarc 03
		7095 Granit 04	5094 Opal 04	7073 Malachit 04	6091 Jadeit 04	7034 Kwarc 04

Kształtowanie nawierzchni

Triflex Creative Design



Wskazówka:

Niewielkie odstępstwa niniejszego wzornika kolorów od kolorów rzeczywistych spowodowane są ograniczeniami technicznymi druku i materiału.

Triflex

Wspólne rozwiązanie.

International

Triflex GmbH & Co. KG
Karlstrasse 59
32423 Minden | Niemcy
Fon +49 571 38780-708
international@triflex.com
www.triflex.com

Polska

Follmann Chemia Polska sp. z o.o.
ul. Stanisława Wyspiańskiego 43
60-751 Poznań
Fon +48 22 835 91 51
info@triflex.pl
www.triflex.pl

