

System uszczelniający do powierzchni dachowych

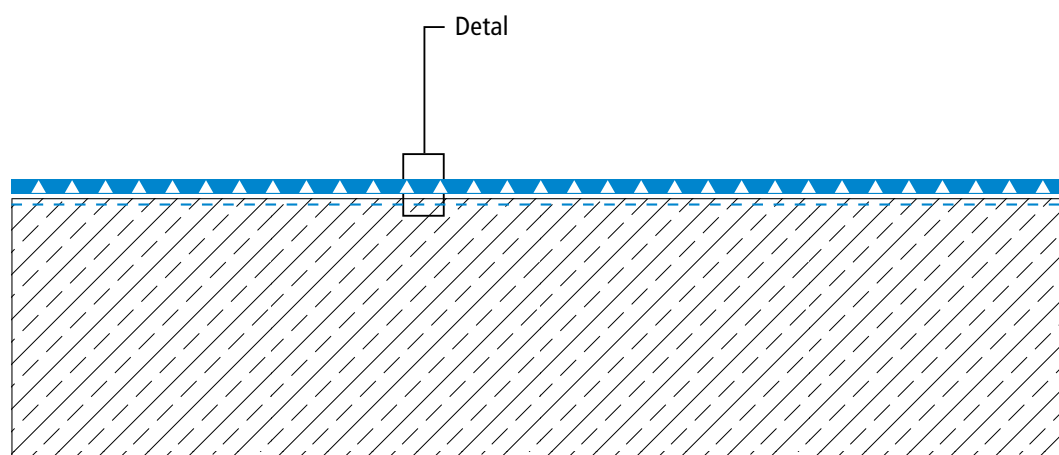
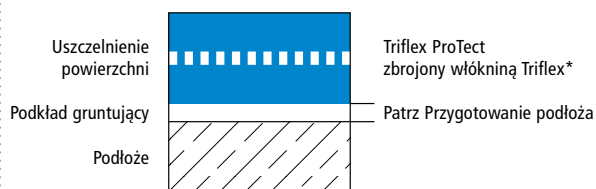
Triflex ProTect®



Rysunki systemu

Powierzchnia

Budowa systemu – detal



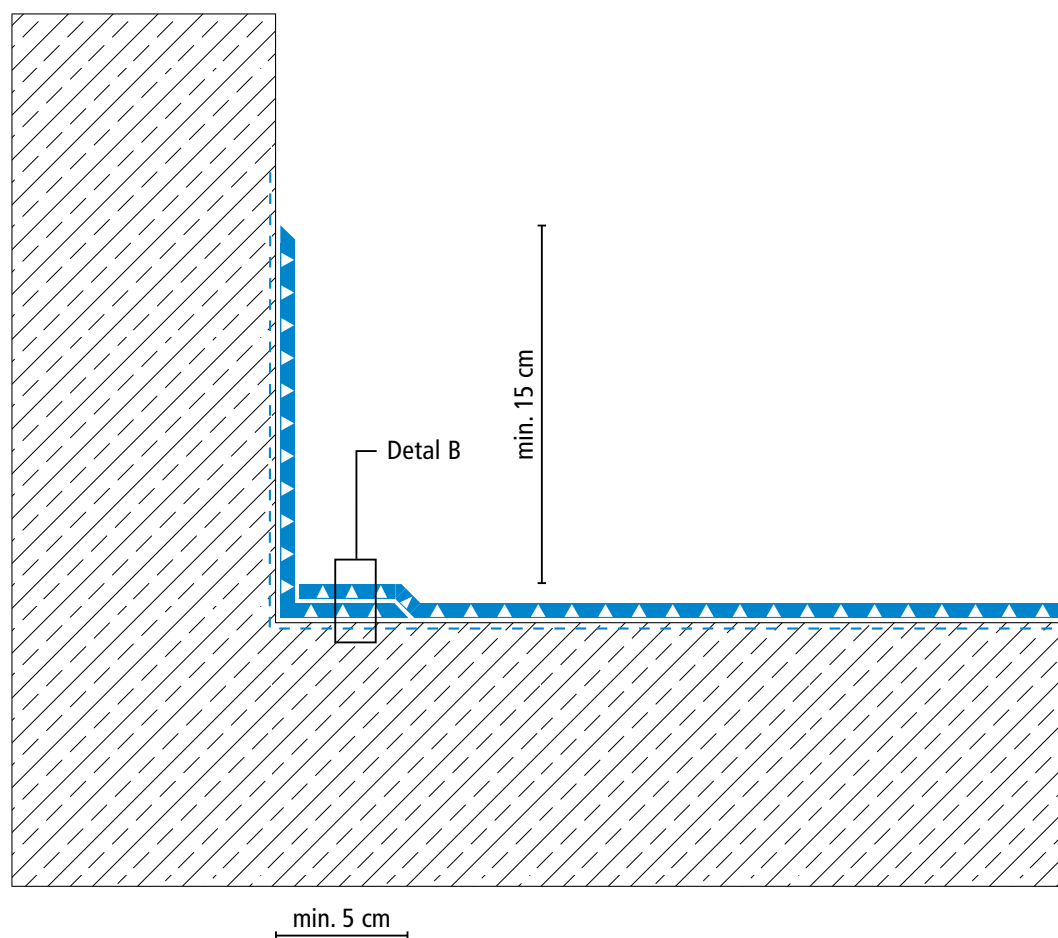
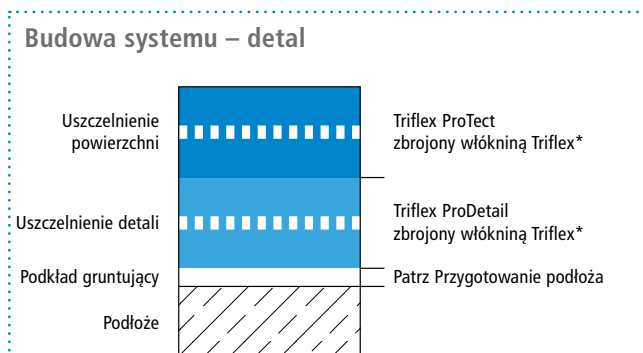
System uszczelniający do powierzchni dachowych

Triflex ProTect®



Rysunki systemu

Łączenie ze ścianą



Rysunek nr: ProTect-3302

* Włóknina Triflex lub włóknina Triflex PF

Różnice wysokości na zakładkach włókniny zostały oznaczone poprzez pogrubienie.

System uszczelniający do powierzchni dachowych

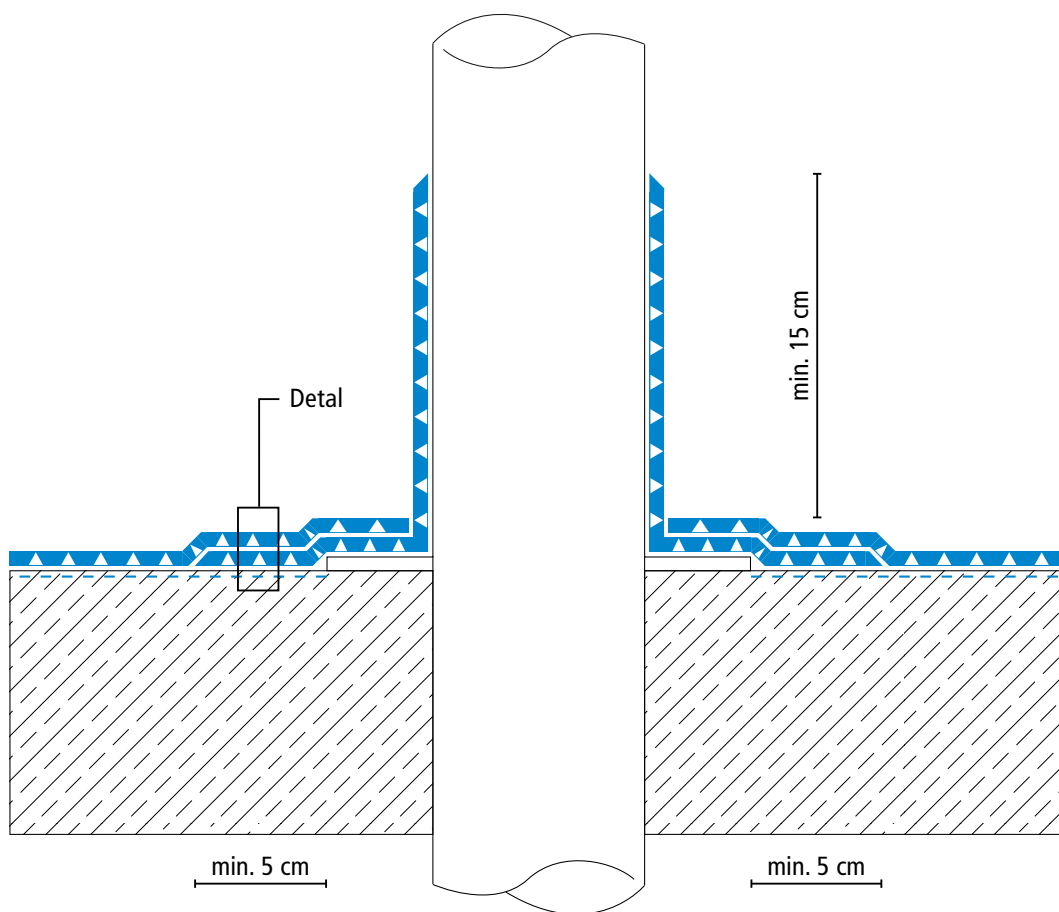
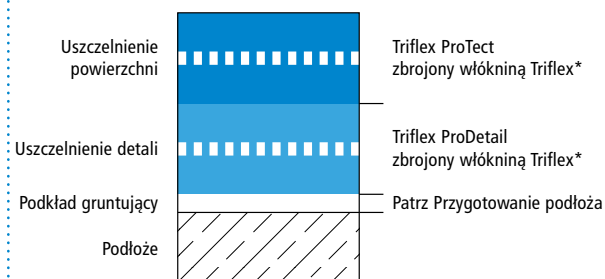
Triflex ProTect®



Rysunki systemu

Element przechodzący na wylot

Budowa systemu – detal



Rysunek nr: ProTect-3303

* Włóknina Triflex lub włóknina Triflex PF

Różnice wysokości na zakładkach włókniny zostały oznaczone poprzez pogrubienie.

System uszczelniający do powierzchni dachowych

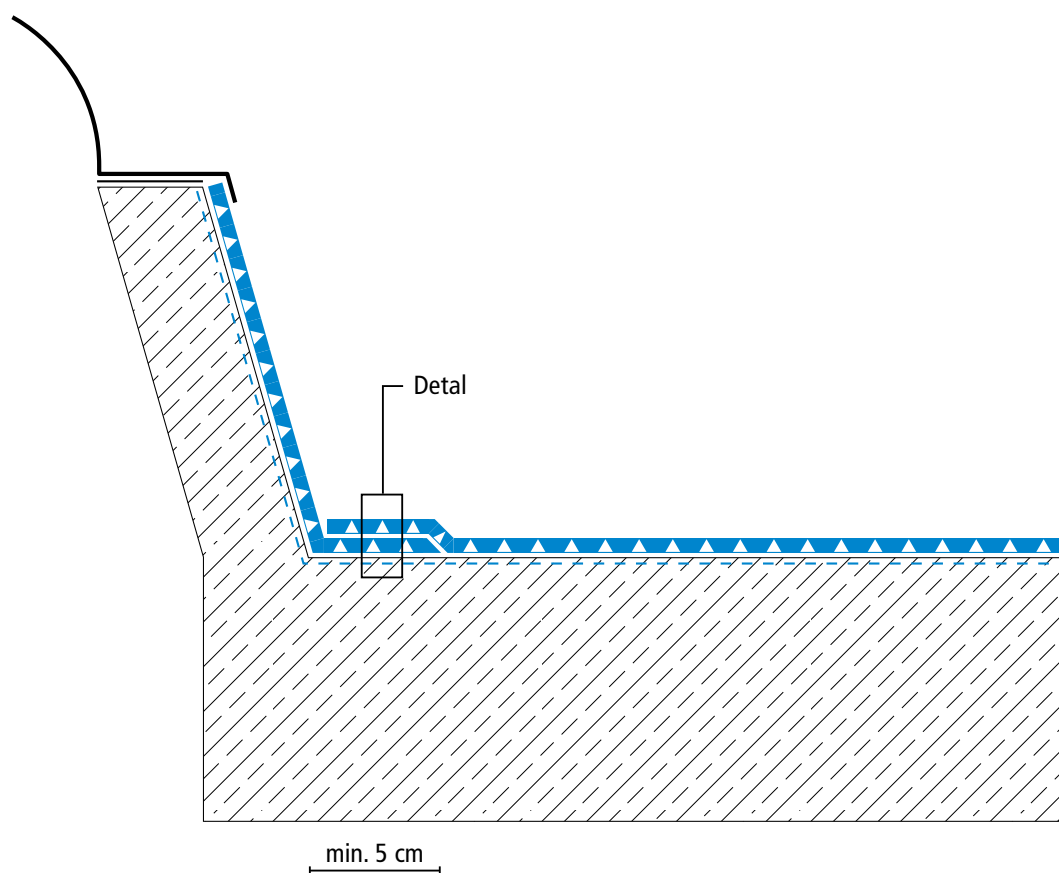
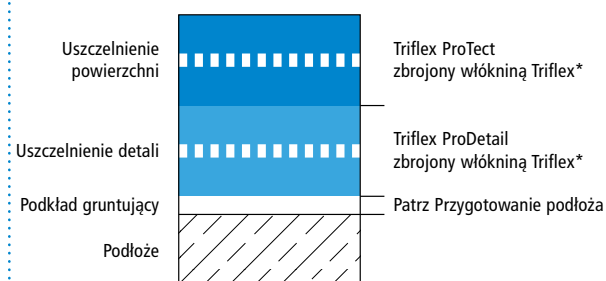
Triflex ProTect®



Rysunki systemu

Świetlik kopułowy

Budowa systemu – detal



Rysunek nr: ProTect-3304

* Włóknina Triflex lub włóknina Triflex PF

Różnice wysokości na zakładkach włókniny zostały oznaczone poprzez pogrubienie.

System uszczelniający do powierzchni dachowych

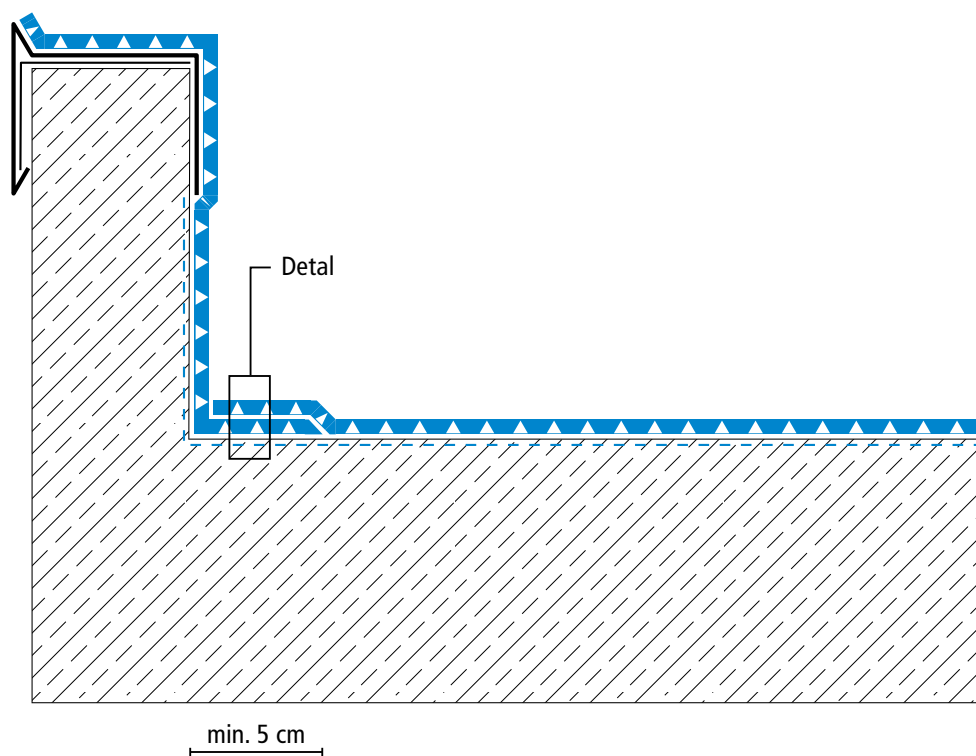
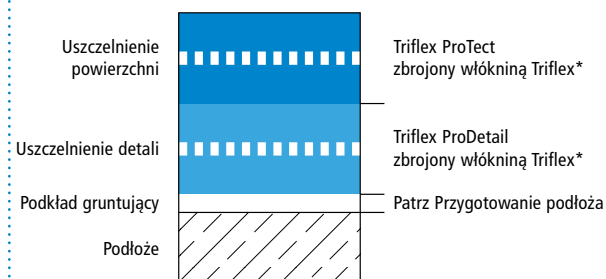
Triflex ProTect®



Rysunki systemu

Zakończenie krawędzi przy attyce

Budowa systemu – detal



Rysunek nr: ProTect-3305

* Włóknina Triflex lub włóknina Triflex PF

Różnice wysokości na zakładkach włókniny zostały oznaczone poprzez pogrubienie.

System uszczelniający do powierzchni dachowych

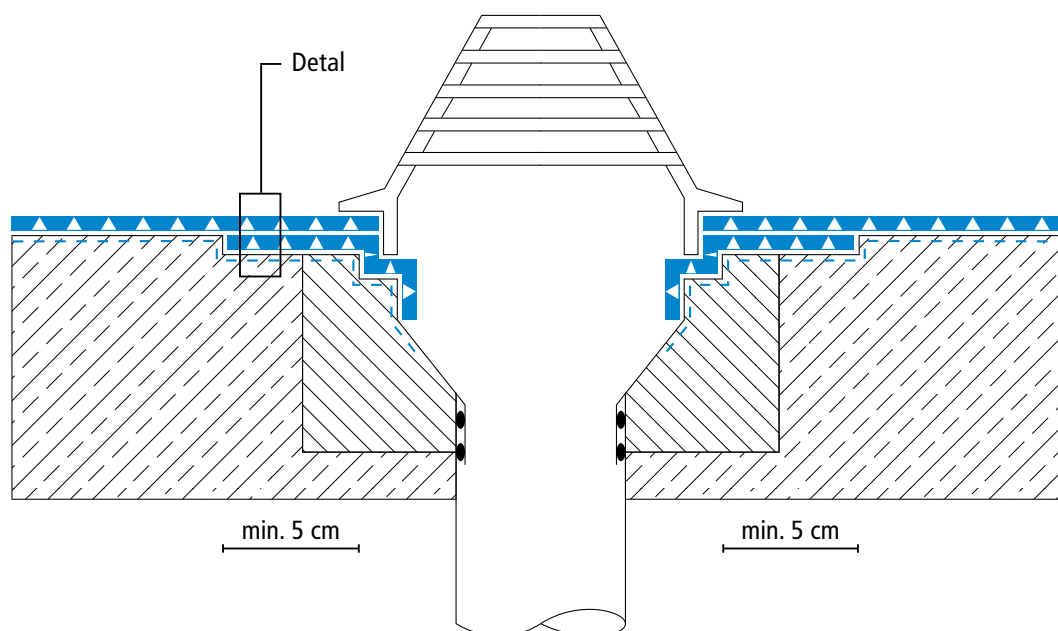
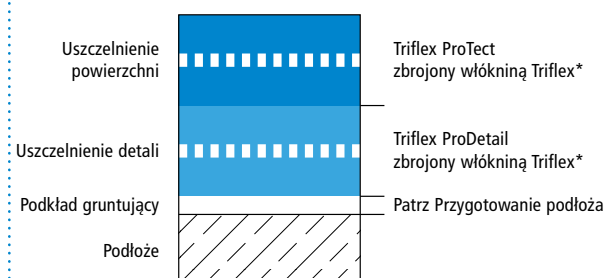
Triflex ProTect®



Rysunki systemu

Studzienka ściekowa

Budowa systemu – detal



Rysunek nr: ProTect-3306

* Włóknina Triflex lub włóknina Triflex PF

Różnice wysokości na zakładkach włókniny zostały oznaczone poprzez pogrubienie.

System uszczelniający do powierzchni dachowych

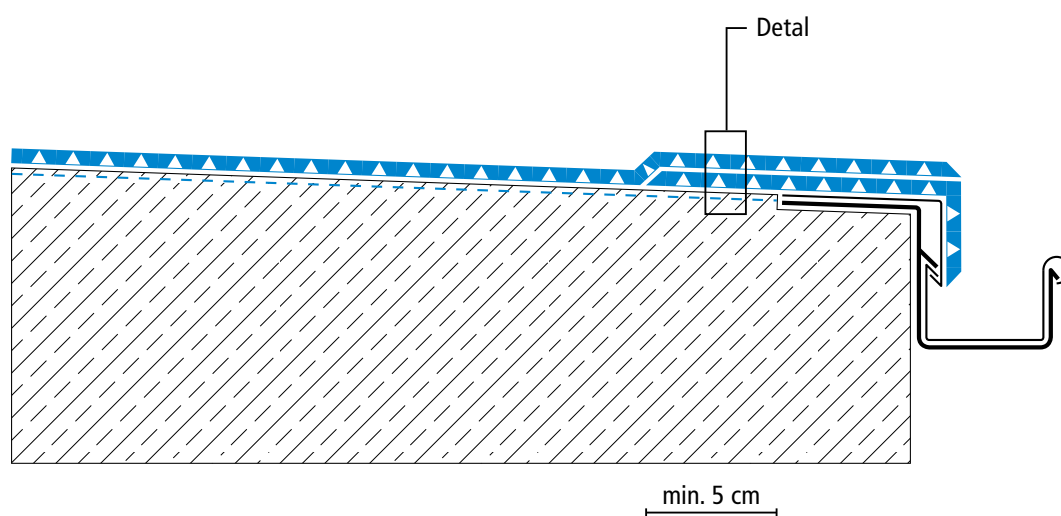
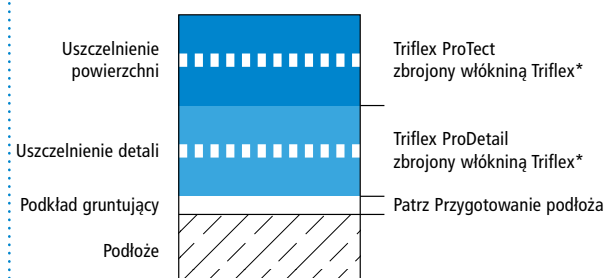
Triflex ProTect®



Rysunki systemu

Krawędź przy wiszącej rynnie

Budowa systemu – detal



Rysunek nr: ProTect-3307

* Włóknina Triflex lub włóknina Triflex PF

Różnice wysokości na zakładkach włókniny zostały oznaczone poprzez pogrubienie.

System uszczelniający do powierzchni dachowych

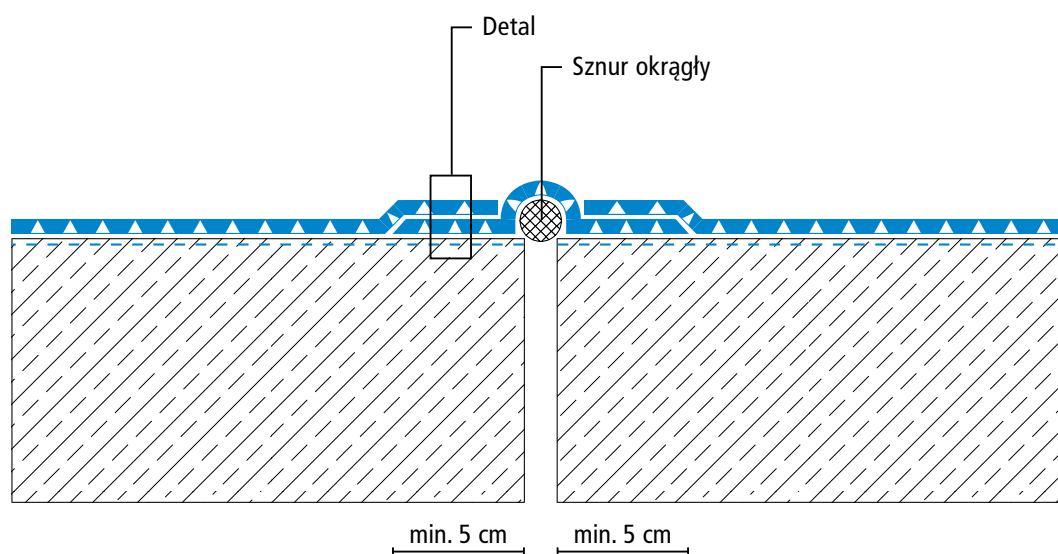
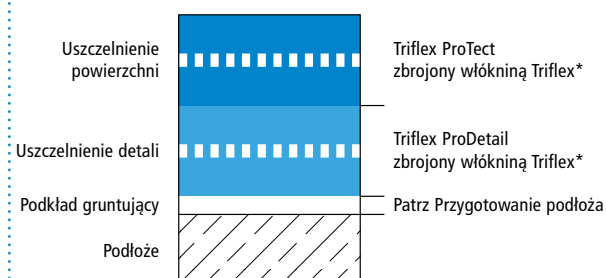
Triflex ProTect®



Rysunki systemu

Dylatacja ruchoma

Budowa systemu – detal



Rysunek nr: ProTect-3308

* Włóknina Triflex lub włóknina Triflex PF

Różnice wysokości na zakładkach włókniny zostały oznaczone poprzez pogrubienie.