

System uszczelniający pod pokrycia innych producentów

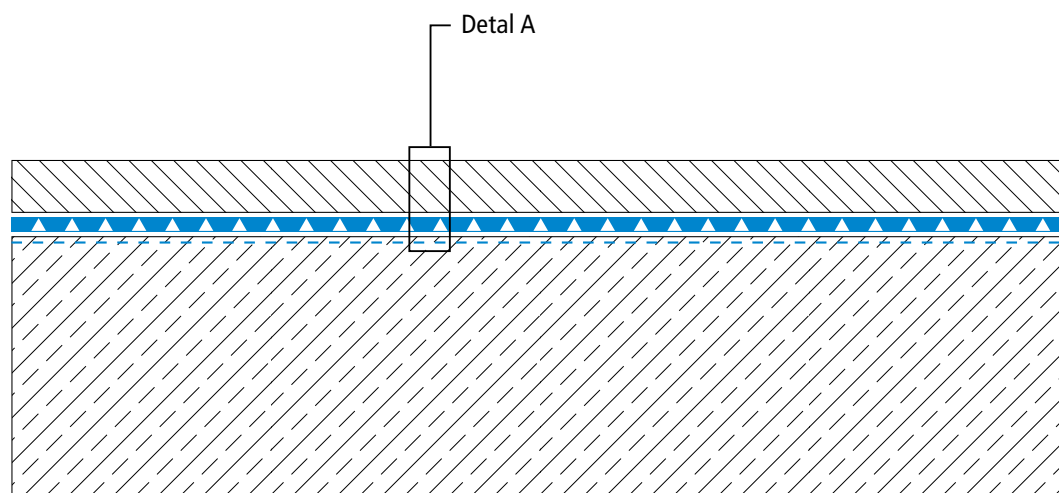
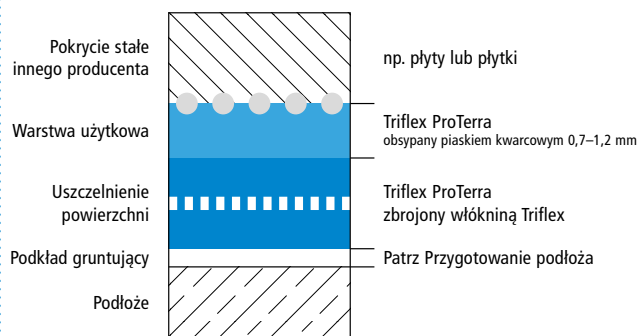
# Triflex BWS



## Rysunki systemu

Nawierzchnia „Pokrycie innego producenta, stałe”

### Budowa systemu – Detal



Rysunek nr: BWS-2201

Różnice wysokości przy nakładających się warstwach włókniny zostały oznaczone poprzez pogrubienie.

Cechy konstrukcyjne obróbek detali są zależne od stosowanego pokrycia.

System uszczelniający pod pokrycia innych producentów

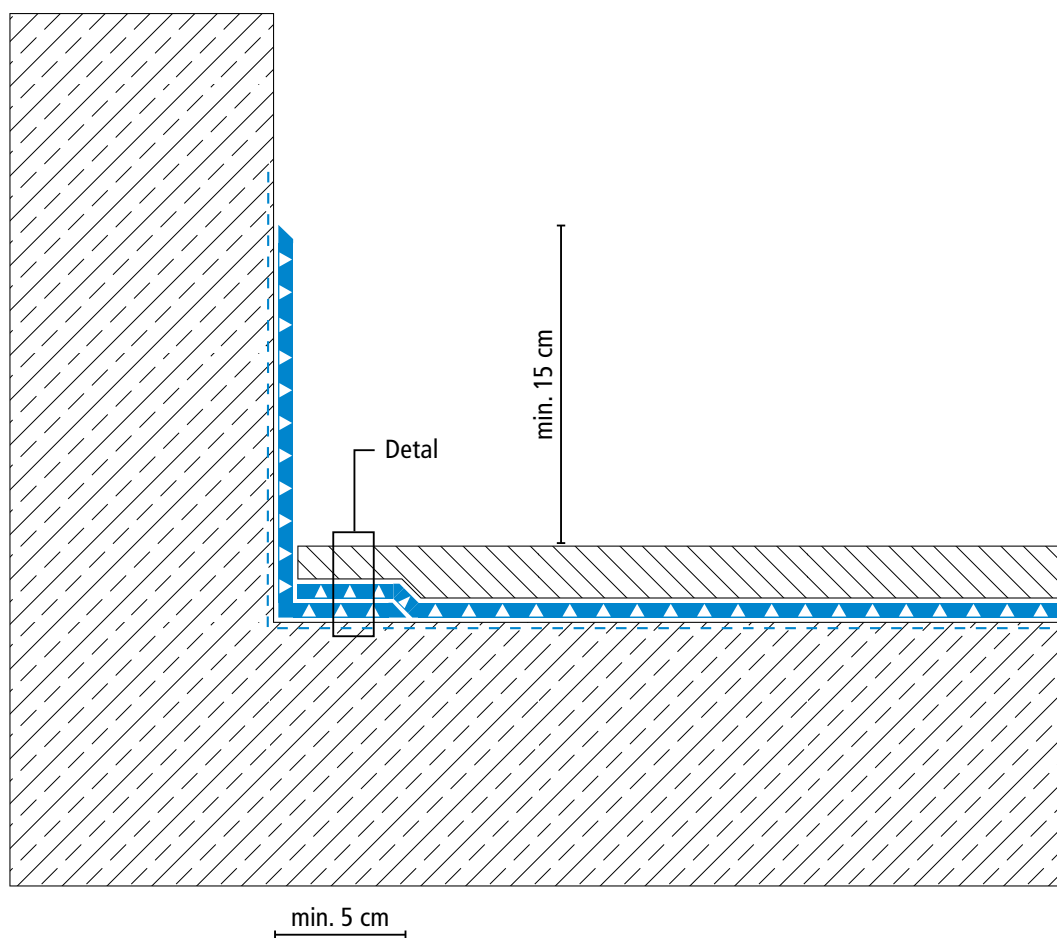
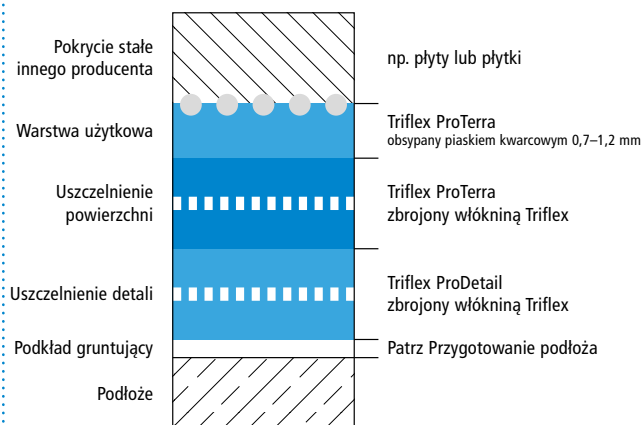
# Triflex BWS



## Rysunki systemu

Łączenie ze ścianą „Pokrycie innego producenta, stałe”

### Budowa systemu – Detal



Rysunek nr: BWS-2202

Różnice wysokości przy nakładających się warstwach włókniny zostały oznaczone poprzez pogrubienie.

Cechy konstrukcyjne obróbek detali są zależne od stosowanego pokrycia.

System uszczelniający pod pokrycia innych producentów

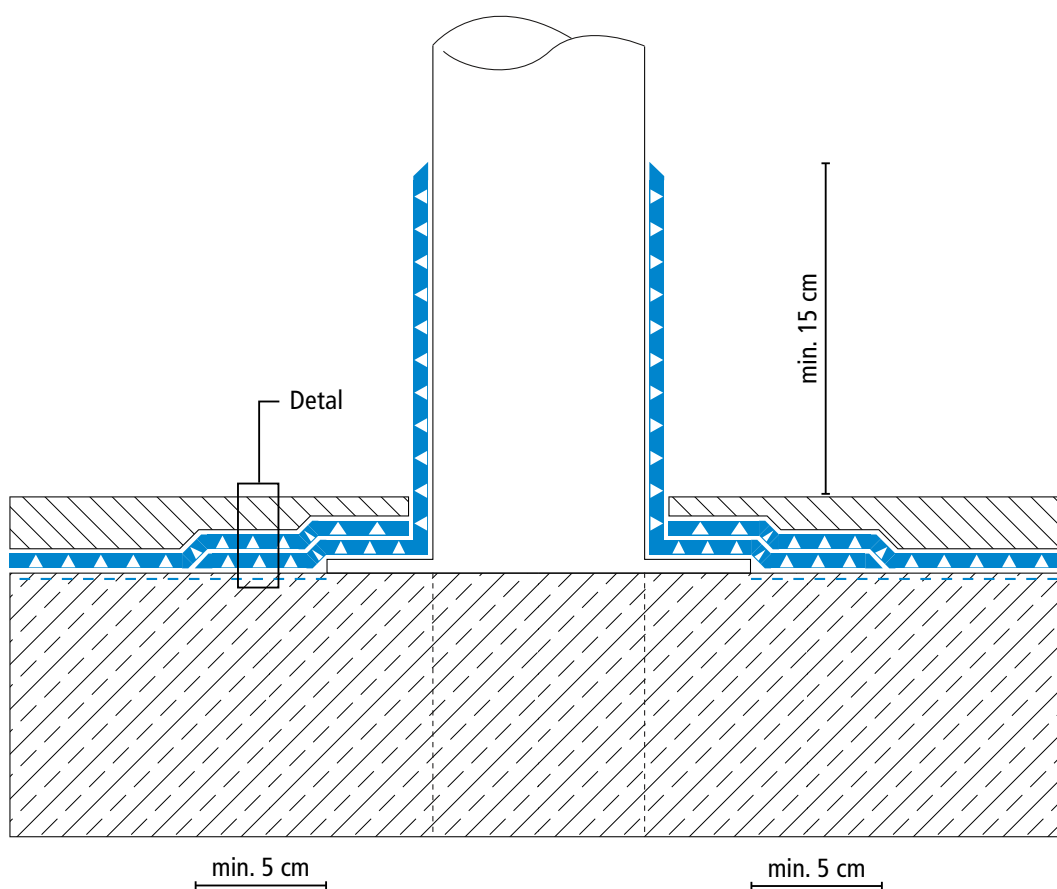
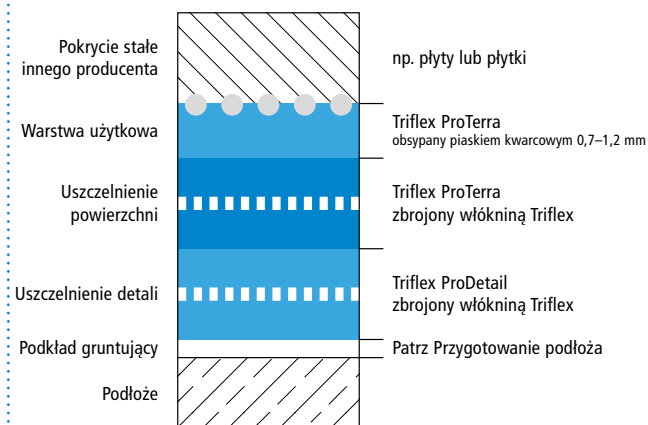
# Triflex BWS



## Rysunki systemu

Łączenie z podporą / Element przechodzący na wylot  
„Pokrycie innego producenta, stałe”

### Budowa systemu – Detal



Rysunek nr: BWS-2203

Różnice wysokości przy nakładających się warstwach włókniny zostały oznaczone poprzez pogrubienie.

Cechy konstrukcyjne obróbek detali są zależne od stosowanego pokrycia.

System uszczelniający pod pokrycia innych producentów

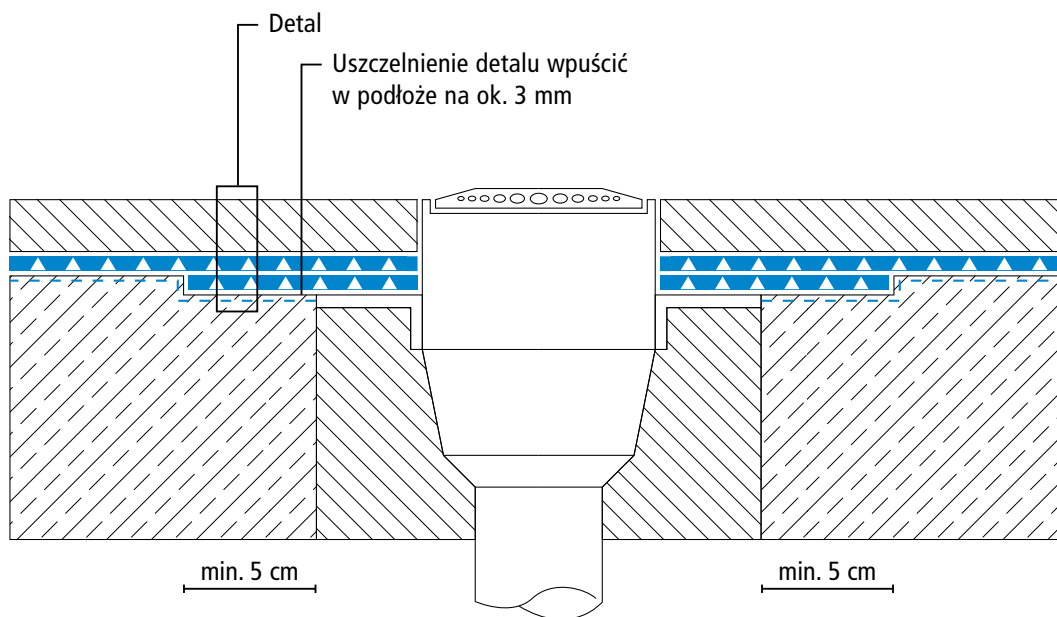
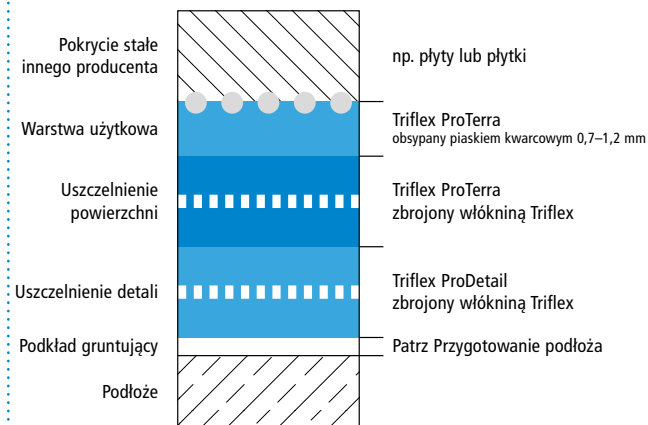
# Triflex BWS



## Rysunki systemu

Wpust ściekowy „Pokrycie innego producenta, stałe”

### Budowa systemu – Detal



Rysunek nr: BWS-2204

Różnice wysokości przy nakładających się warstwach włókniny zostały oznaczone poprzez pogrubienie.

Cechy konstrukcyjne obróbek detali są zależne od stosowanego pokrycia.

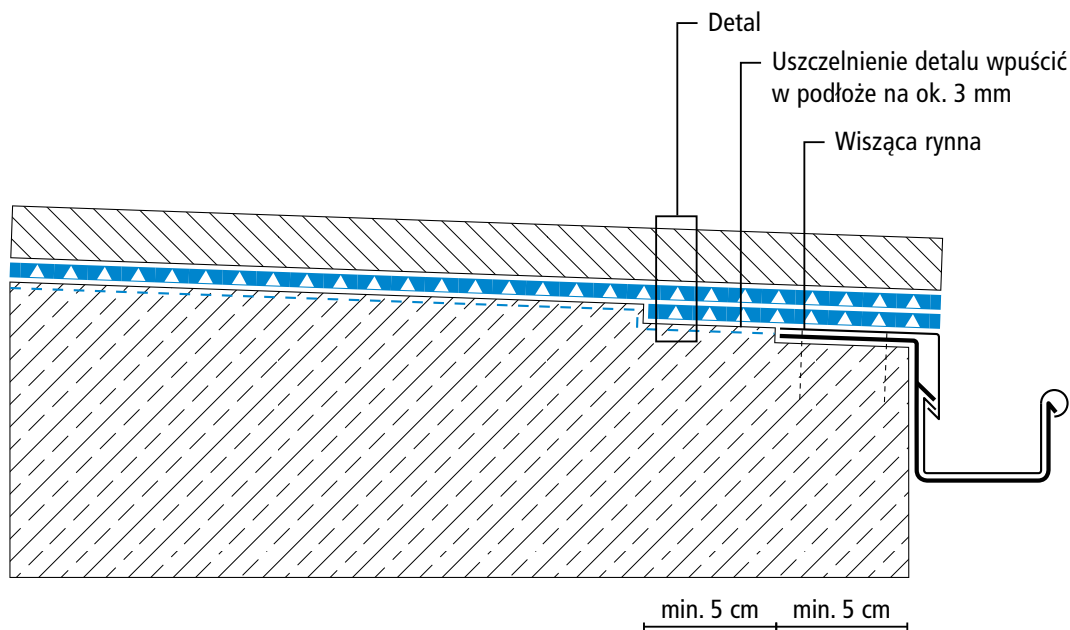
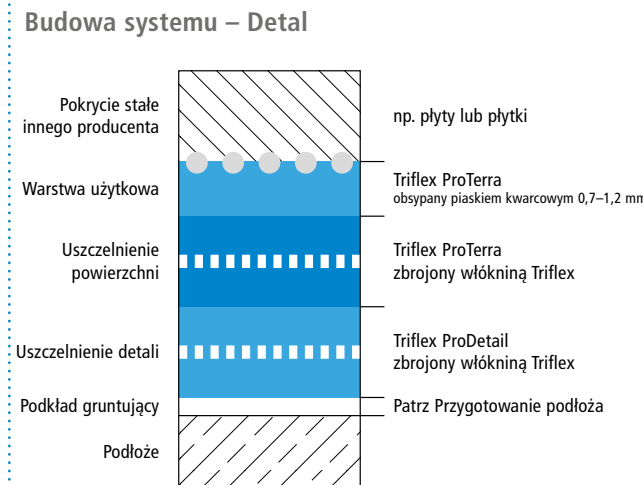
System uszczelniający pod pokrycia innych producentów

# Triflex BWS



## Rysunki systemu

Krawędź czołowa przy wiszącej rynnie  
„Pokrycie innego producenta, stałe”



Rysunek nr: BWS-2205

Różnice wysokości przy nakładających się warstwach włókniny zostały oznaczone poprzez pogrubienie.

Cechy konstrukcyjne obróbek detali są zależne od stosowanego pokrycia.

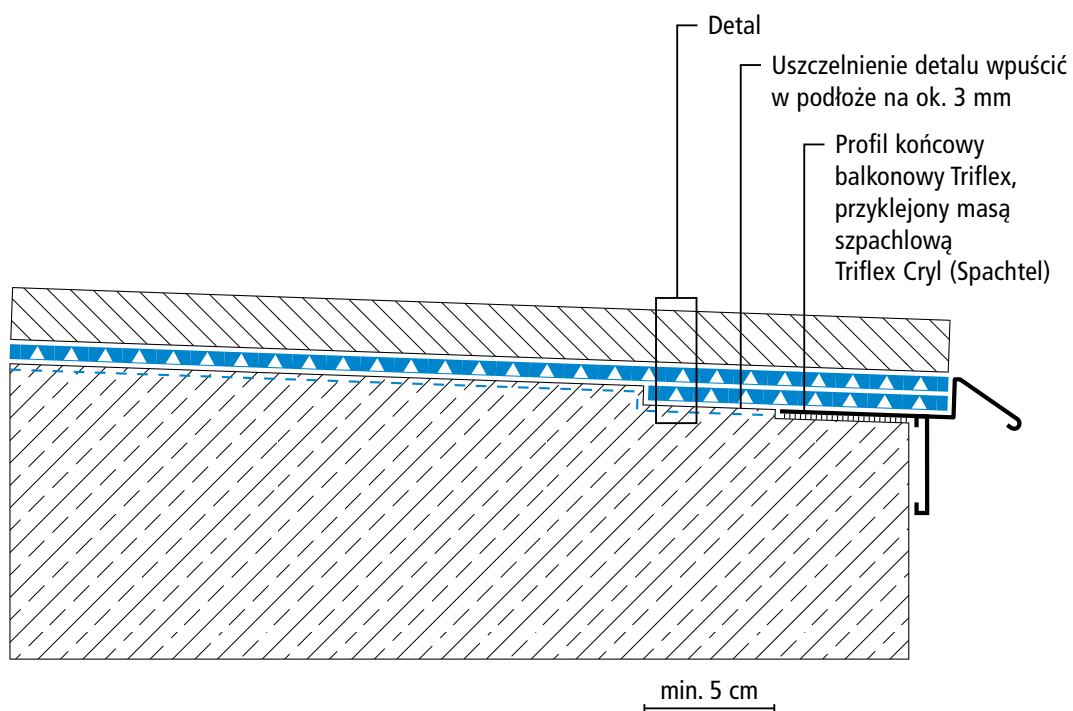
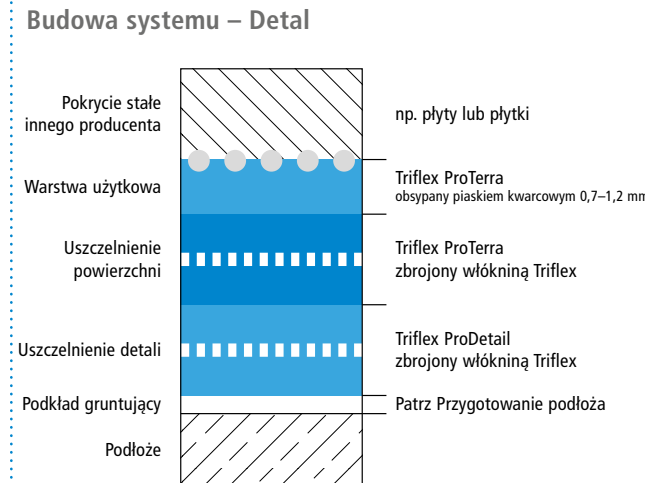
System uszczelniający pod pokrycia innych producentów

# Triflex BWS



## Rysunki systemu

Krawędź czołowa z profilem końcowym  
„Pokrycie innego producenta, stałe”



Rysunek nr: BWS-2206

Różnice wysokości przy nakładających się warstwach włókniny zostały oznaczone poprzez pogrubienie.

Cechy konstrukcyjne obróbek detali są zależne od stosowanego pokrycia.

System uszczelniający pod pokrycia innych producentów

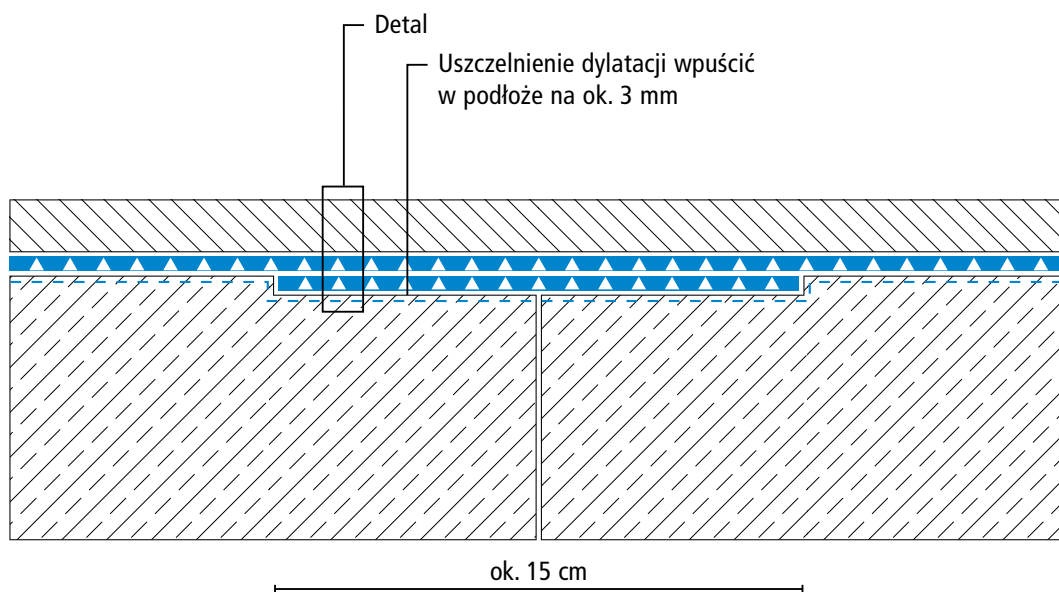
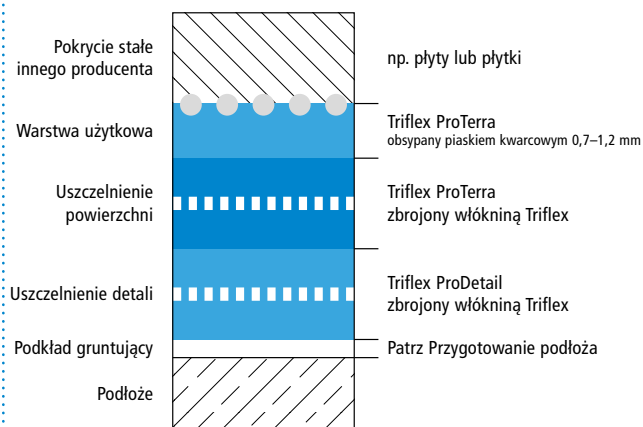
# Triflex BWS



## Rysunki systemu

Dylatacja robocza „Pokrycie innego producenta, stałe”

### Budowa systemu – Detal



Rysunek nr: BWS-2207

Różnice wysokości przy nakładających się warstwach włókniny zostały oznaczone poprzez pogrubienie.

Cechy konstrukcyjne obróbek detali są zależne od stosowanego pokrycia.

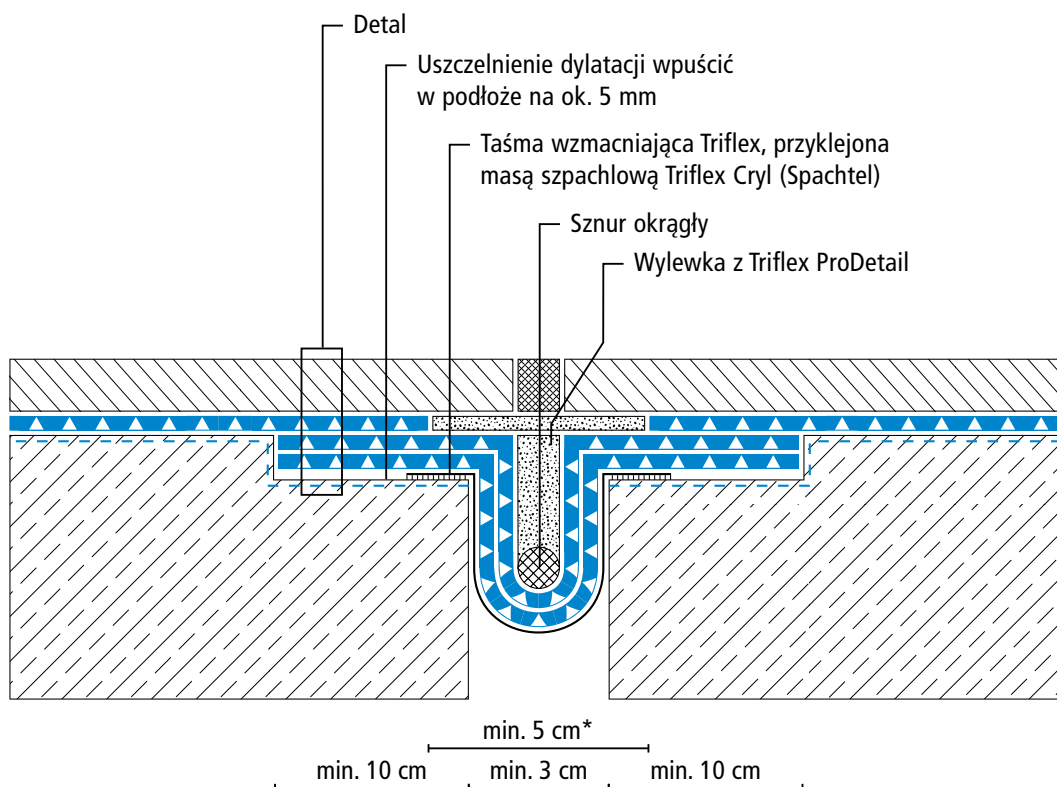
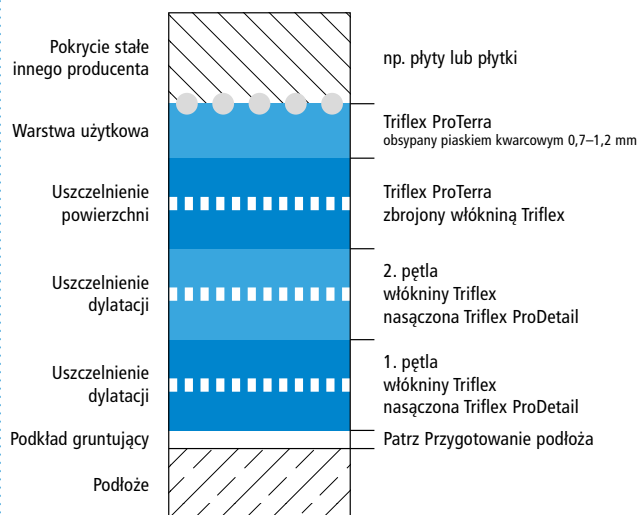
System uszczelniający pod pokrycia innych producentów

# Triflex BWS

## Rysunki systemu

Dylatacja ruchoma „Pokrycie innego producenta, stałe”

Budowa systemu – Detal



Rysunek nr: BWS-2208

Różnice wysokości przy nakładających się warstwach włókniny zostały oznaczone poprzez pogrubienie.

\* Separacja uszczelnienia powierzchniowego i warstwy użytkowej (patrz Opis systemu)

Cechy konstrukcyjne obróbek detali są zależne od stosowanego pokrycia.



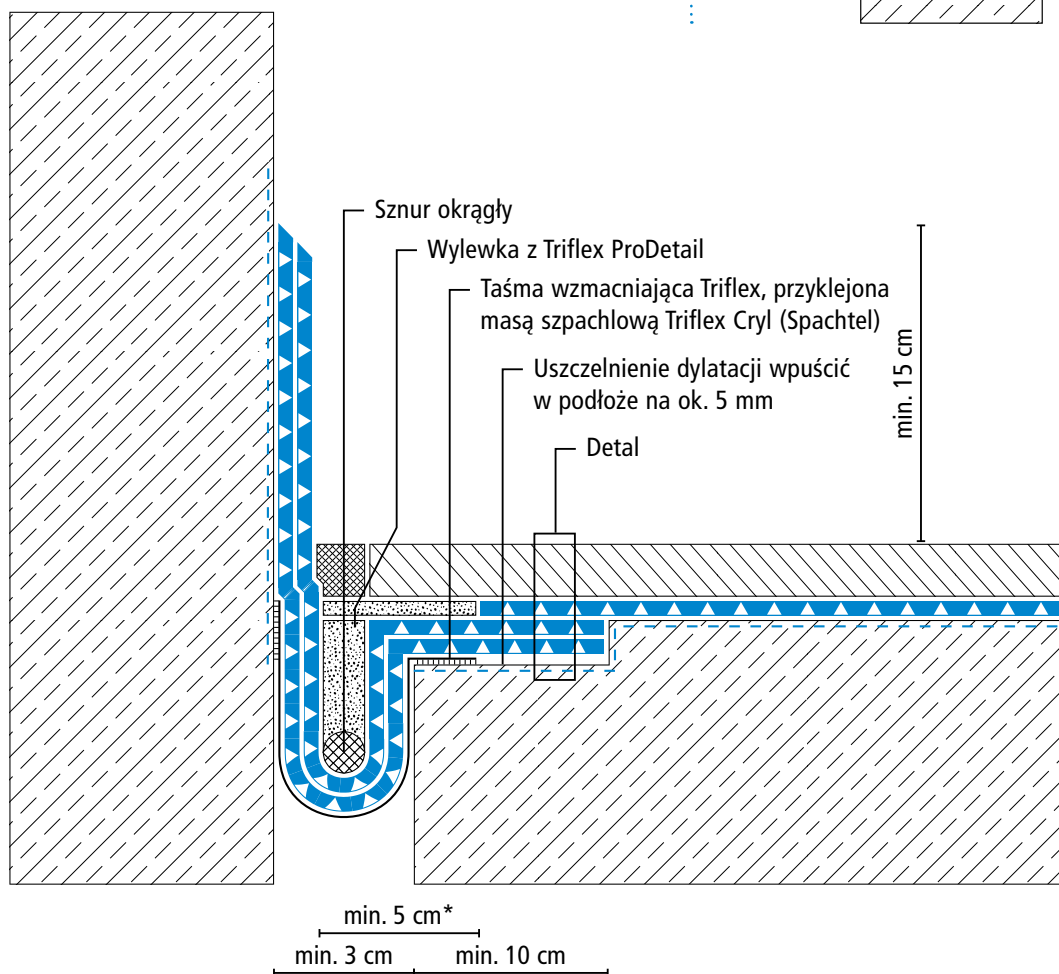
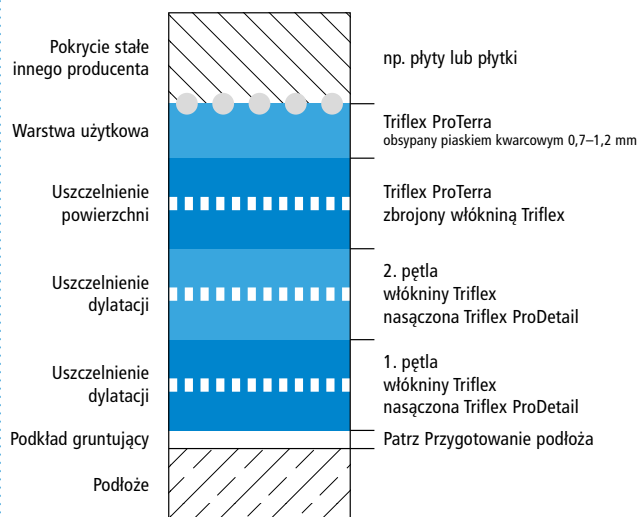
System uszczelniający pod pokrycia innych producentów

# Triflex BWS

## Rysunki systemu

Dylatacja ruchoma łączenia ze ścianą  
„Pokrycie innego producenta, stałe”

### Budowa systemu – Detal



Rysunek nr: BWS-2209

Różnice wysokości przy nakładających się warstwach włókniny zostały oznaczone poprzez pogrubienie.

\* Separacja uszczelnienia powierzchniowego i warstwy użytkowej (patrz Opis systemu)

Cechy konstrukcyjne obróbek detali są zależne od stosowanego pokrycia.

System uszczelniający pod pokrycia innych producentów

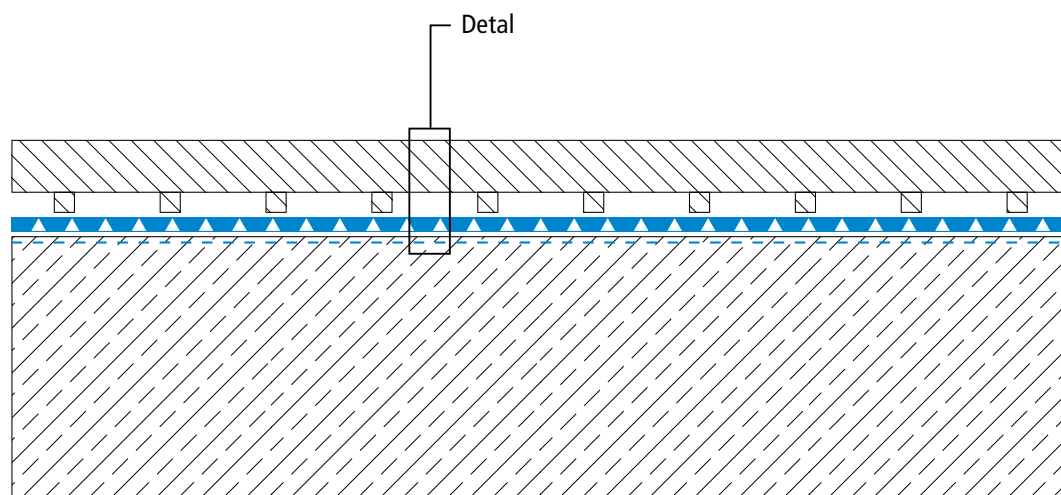
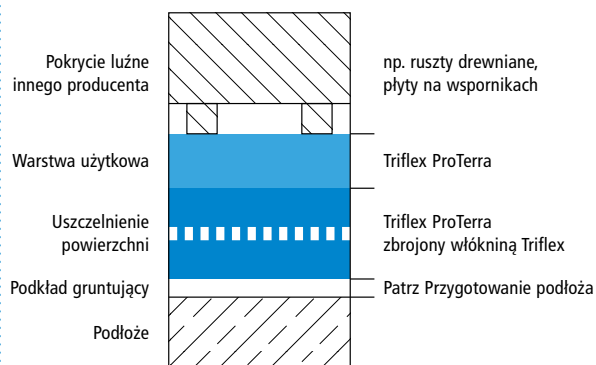
# Triflex BWS



## Rysunki systemu

Nawierzchnia „Pokrycie innego producenta, luźne”

### Budowa systemu – Detal



Rysunek nr: BWS-2210

Różnice wysokości przy nakładających się warstwach włókniny zostały oznaczone poprzez pogrubienie.

Cechy konstrukcyjne obróbek detali są zależne od stosowanego pokrycia.

System uszczelniający pod pokrycia innych producentów

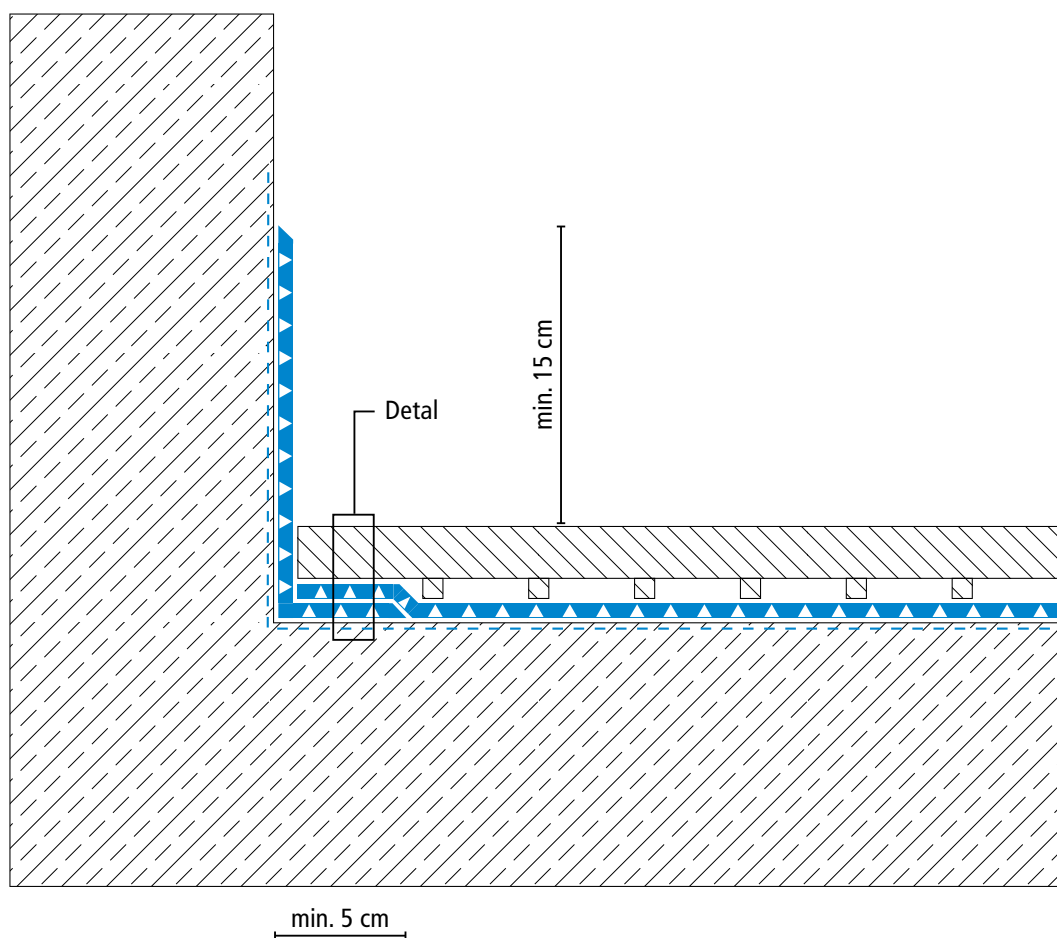
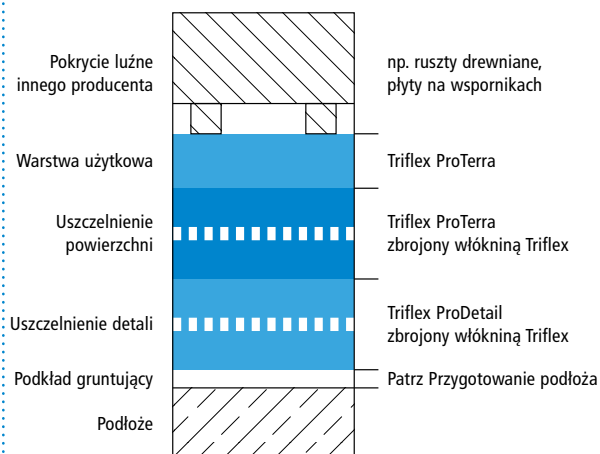
# Triflex BWS



## Rysunki systemu

Łączenie ze ścianą „Pokrycie innego producenta, luźne”

Budowa systemu – Detal



Rysunek nr: BWS-2211

Różnice wysokości przy nakładających się warstwach włókniny zostały oznaczone poprzez pogrubienie.

Cechy konstrukcyjne obróbek detali są zależne od stosowanego pokrycia.

System uszczelniający pod pokrycia innych producentów

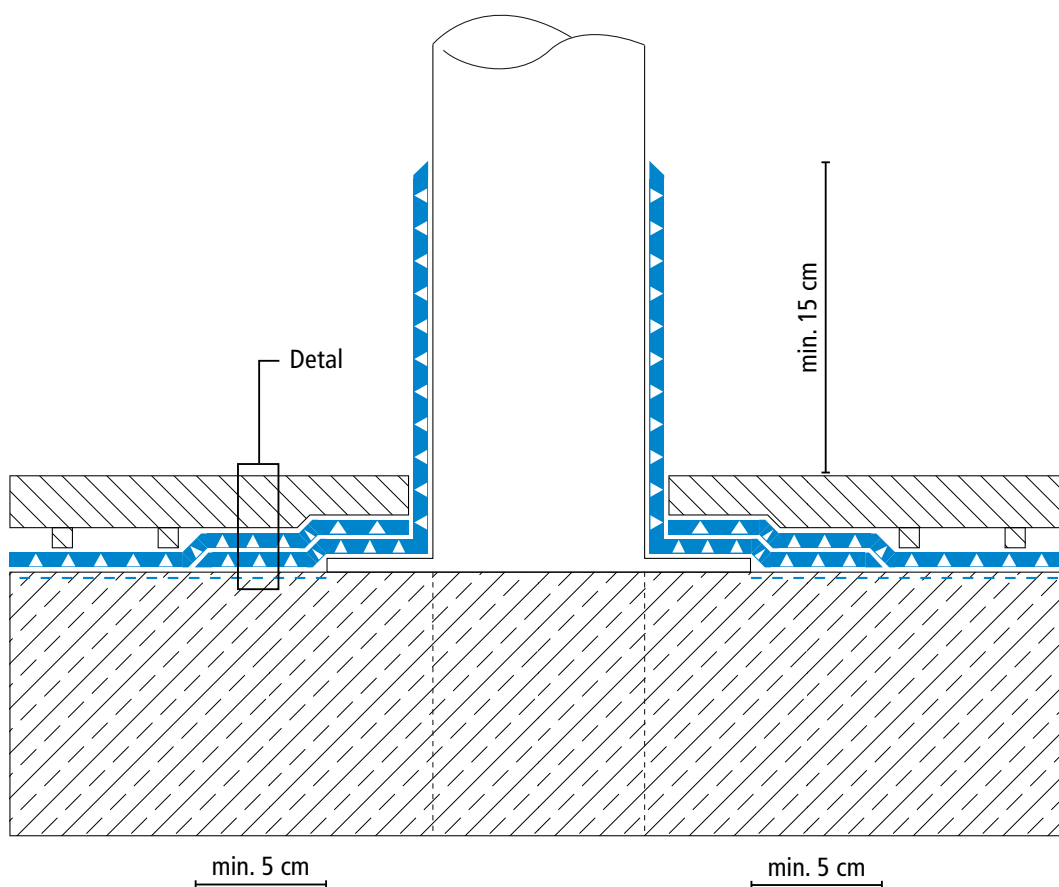
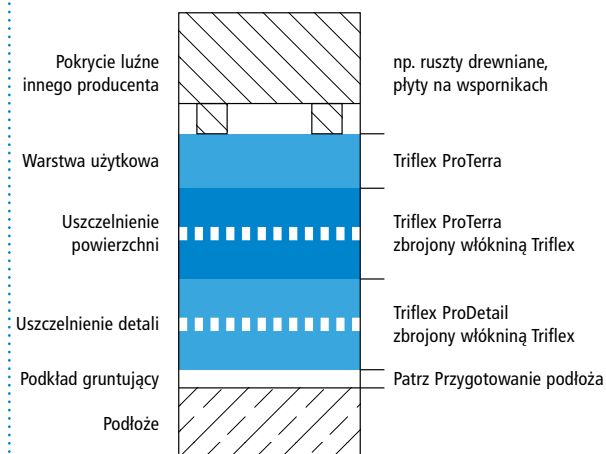
# Triflex BWS



## Rysunki systemu

Łączenie z podporą / Element przechodzący na wylot  
„Pokrycie innego producenta, luźne”

### Budowa systemu – Detal



Rysunek nr: BWS-2212

Różnice wysokości przy nakładających się warstwach włókniny zostały oznaczone poprzez pogrubienie.

Cechy konstrukcyjne obróbek detali są zależne od stosowanego pokrycia.

System uszczelniający pod pokrycia innych producentów

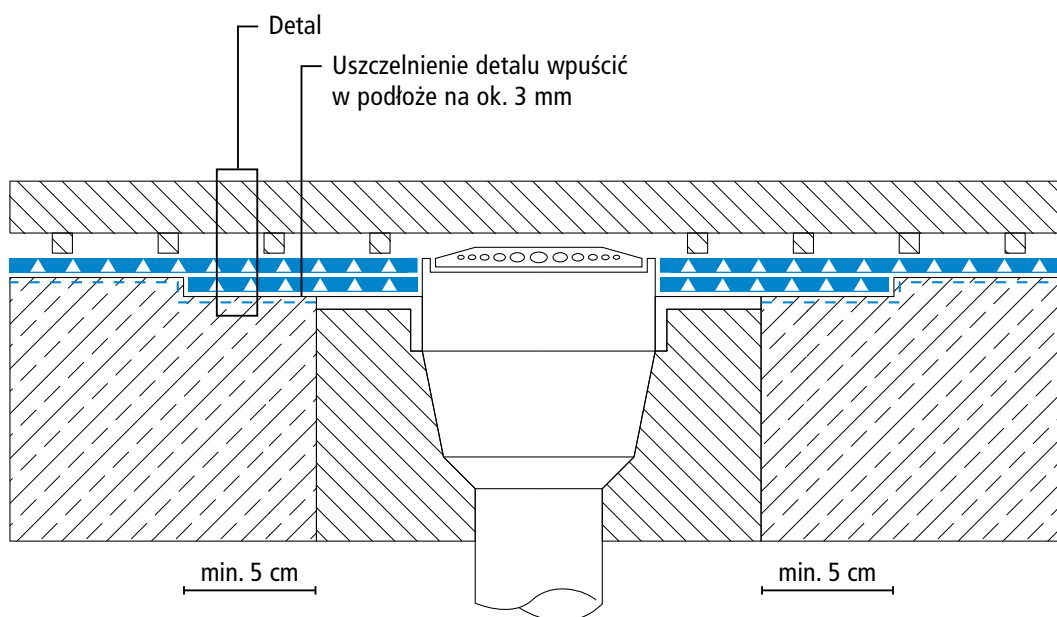
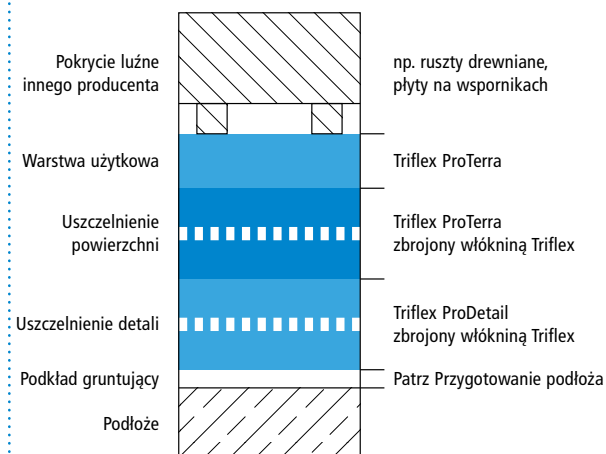
# Triflex BWS



## Rysunki systemu

Wpust ściekowy „Pokrycie innego producenta, luźne”

Budowa systemu – Detal



Rysunek nr: BWS-2213

Różnice wysokości przy nakładających się warstwach włókniny zostały oznaczone poprzez pogrubienie.

Cechy konstrukcyjne obróbek detali są zależne od stosowanego pokrycia.

System uszczelniający pod pokrycia innych producentów

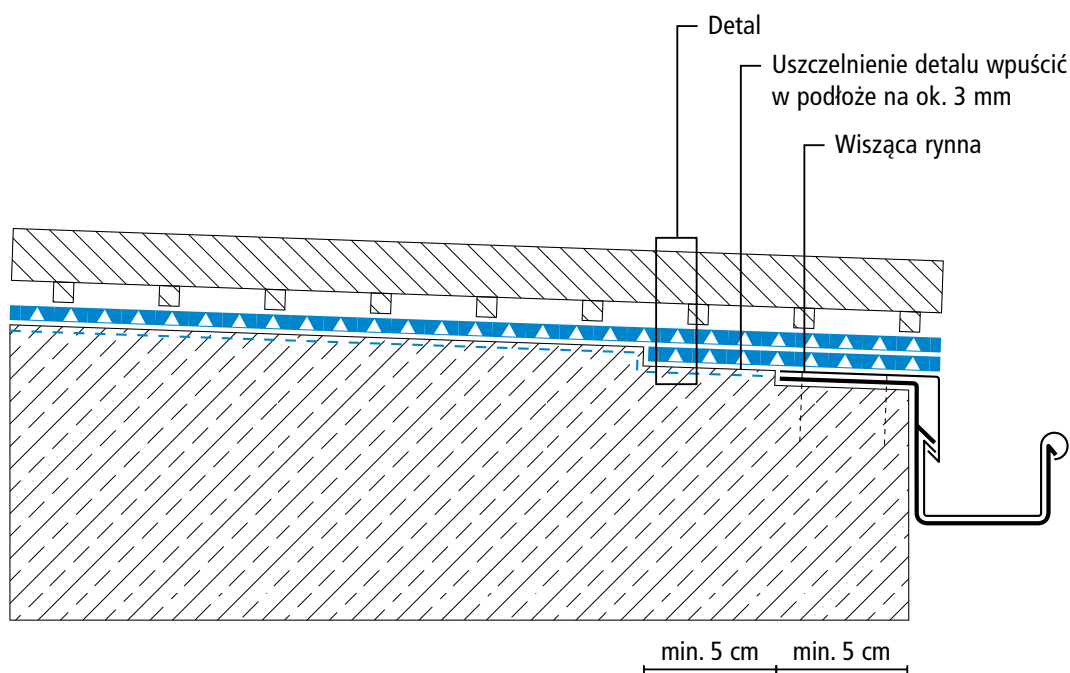
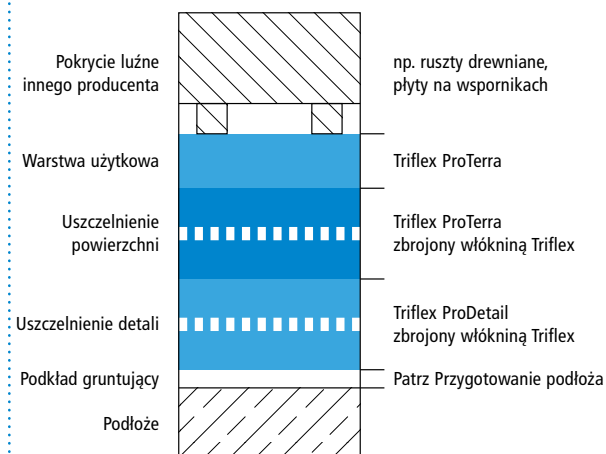
# Triflex BWS



## Rysunki systemu

Krawędź czołowa przy wiszącej rynnie  
„Pokrycie innego producenta, luźne”

### Budowa systemu – Detal



Rysunek nr: BWS-2214

Różnice wysokości przy nakładających się warstwach włókny zostały oznaczone poprzez pogrubienie.

Cechy konstrukcyjne obróbek detali są zależne od stosowanego pokrycia.

System uszczelniający pod pokrycia innych producentów

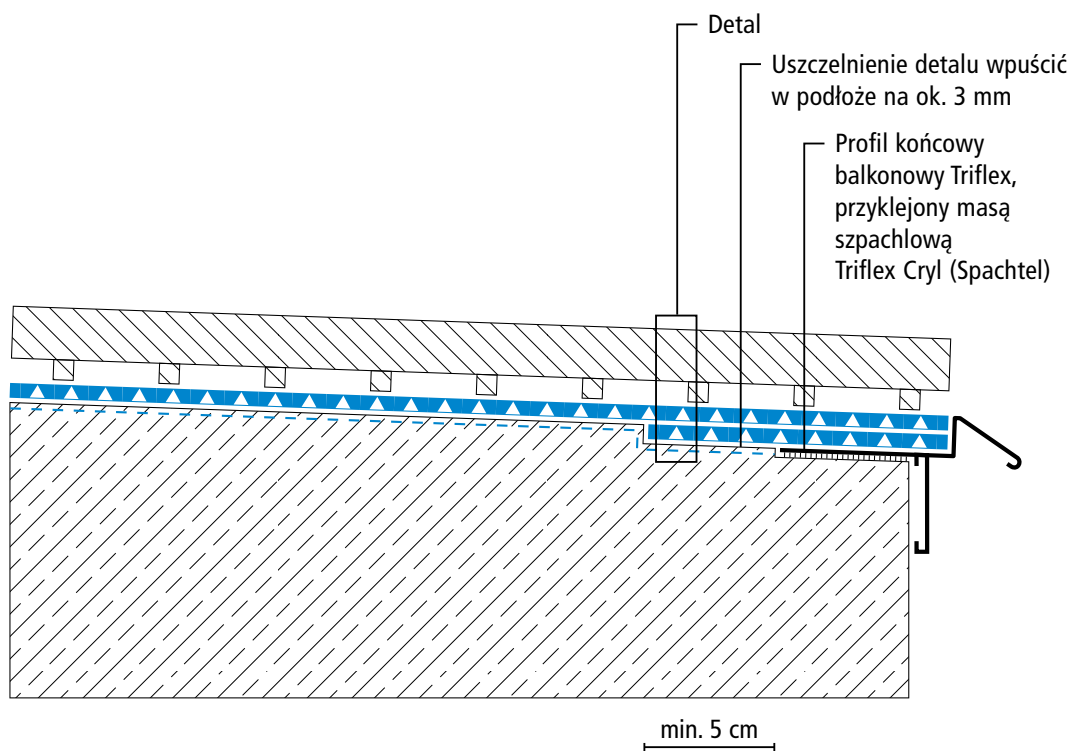
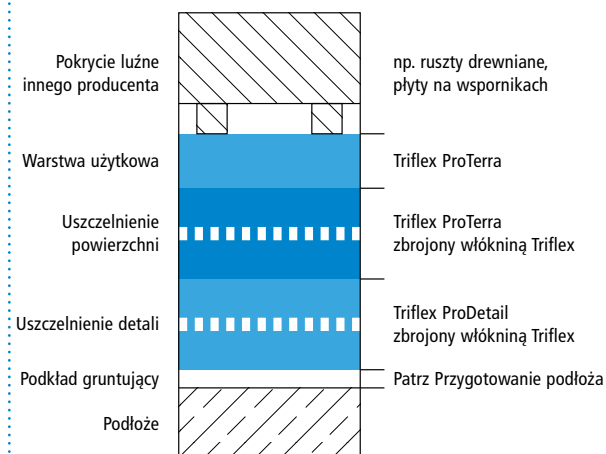
# Triflex BWS



## Rysunki systemu

Krawędź czołowa z profilem końcowym  
„Pokrycie innego producenta, luźne”

### Budowa systemu – Detal



Rysunek nr: BWS-2215

Różnice wysokości przy nakładających się warstwach włókniny zostały oznaczone poprzez pogrubienie.

Cechy konstrukcyjne obróbek detali są zależne od stosowanego pokrycia.

System uszczelniający pod pokrycia innych producentów

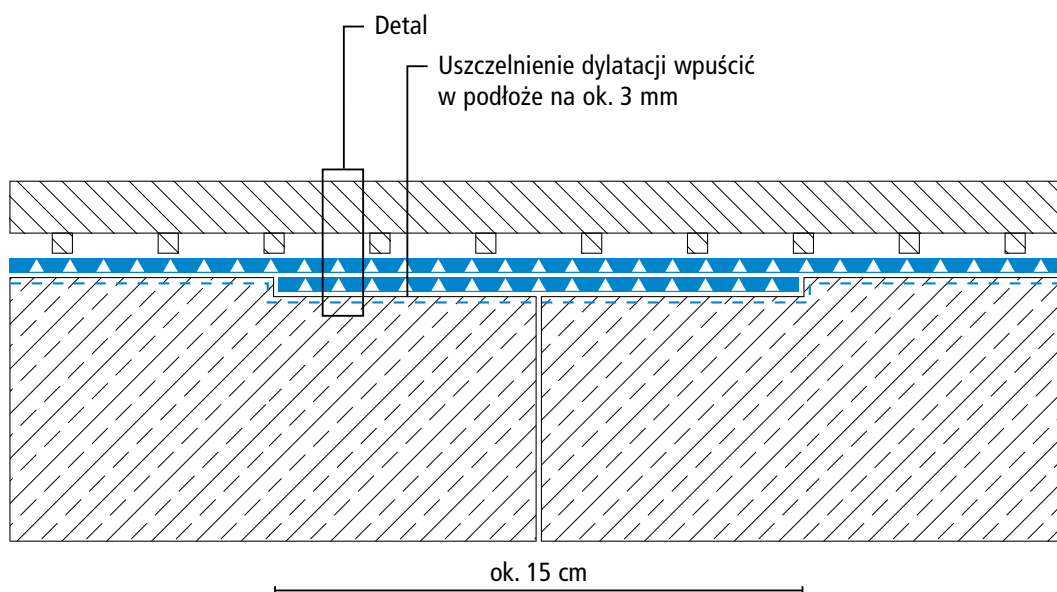
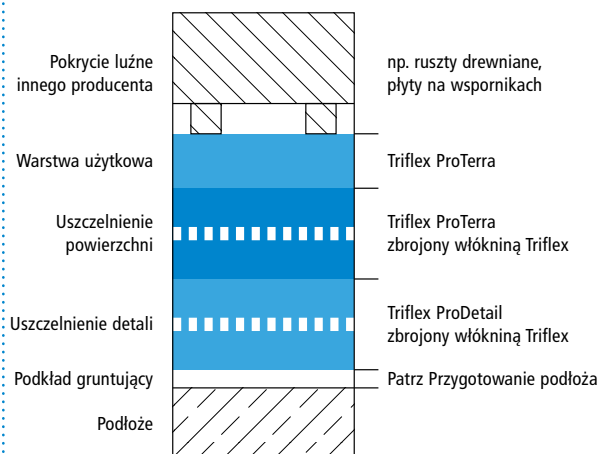
# Triflex BWS



## Rysunki systemu

Dylatacja robocza „Pokrycie innego producenta, luźne”

Budowa systemu – Detal



Rysunek nr: BWS-2216

Różnice wysokości przy nakładających się warstwach włókniny zostały oznaczone poprzez pogrubienie.

Cechy konstrukcyjne obróbek detali są zależne od stosowanego pokrycia.



System uszczelniający pod pokrycia innych producentów

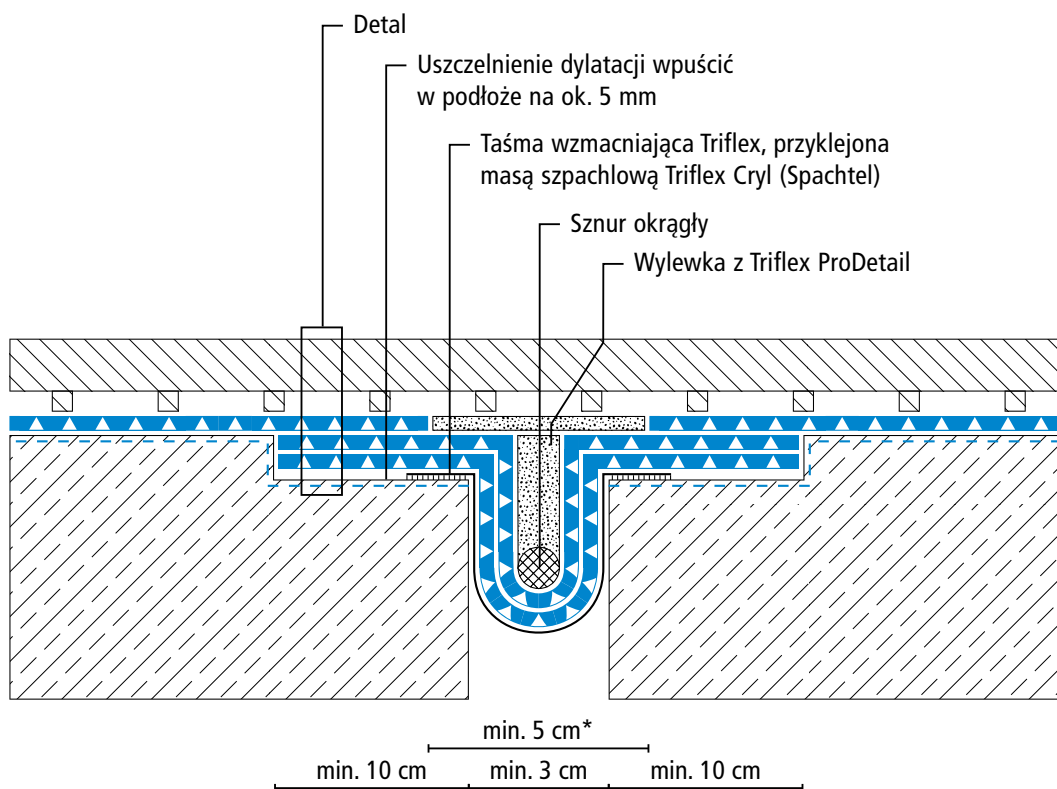
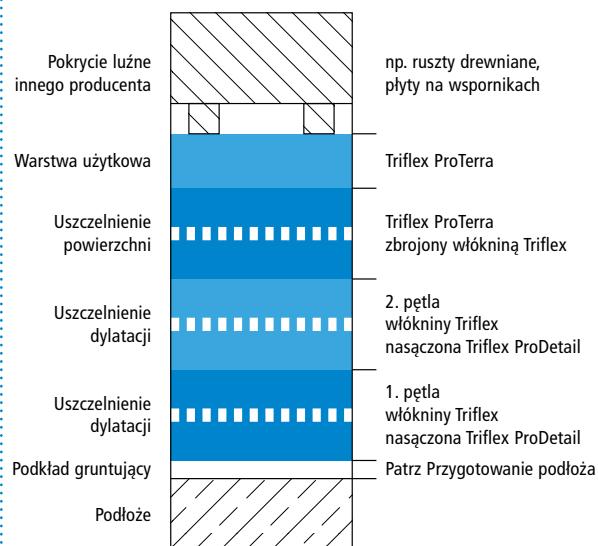
# Triflex BWS



## Rysunki systemu

Dylatacja ruchoma „Pokrycie innego producenta, luźne”

Budowa systemu – Detal



Rysunek nr: BWS-2217

Różnice wysokości przy nakładających się warstwach włókniny zostały oznaczone poprzez pogrubienie.

\* Separacja uszczelnienia powierzchniowego i warstwy użytkowej (patrz Opis systemu)

Cechy konstrukcyjne obróbek detali są zależne od stosowanego pokrycia.

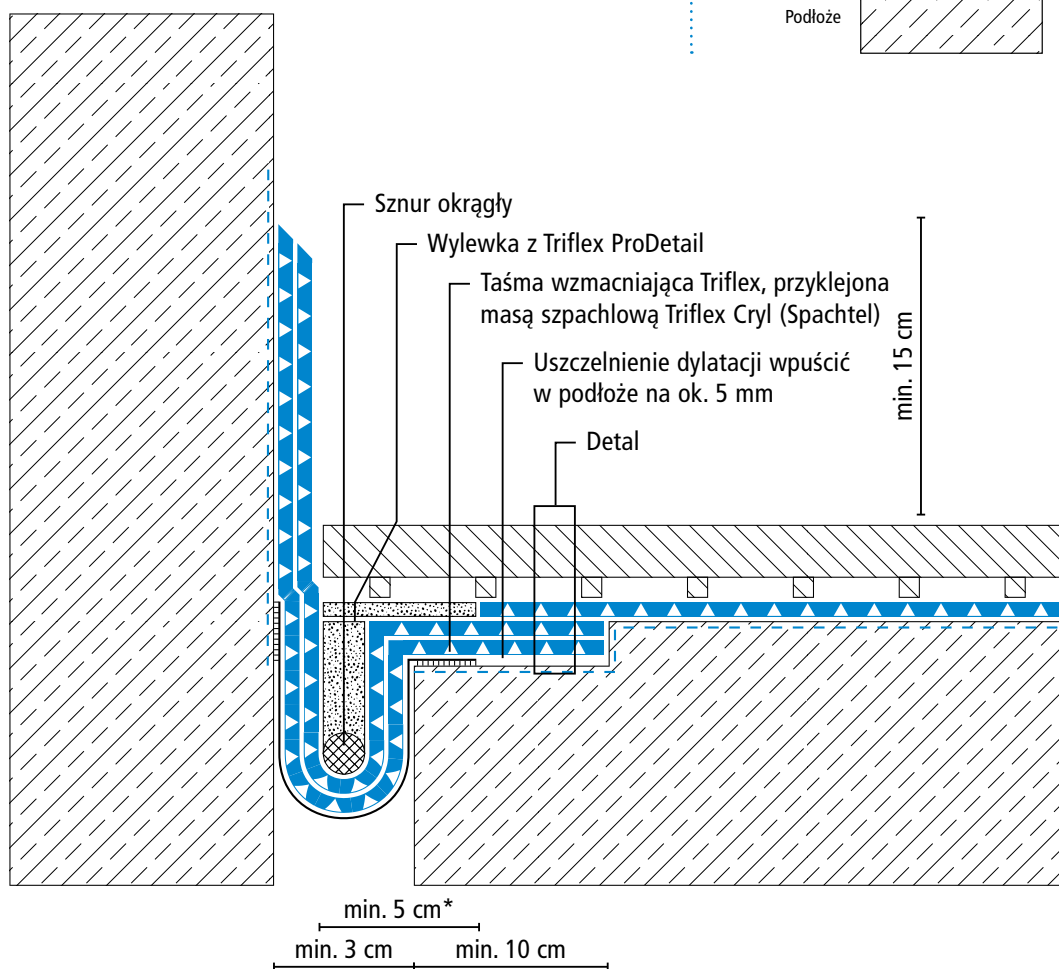
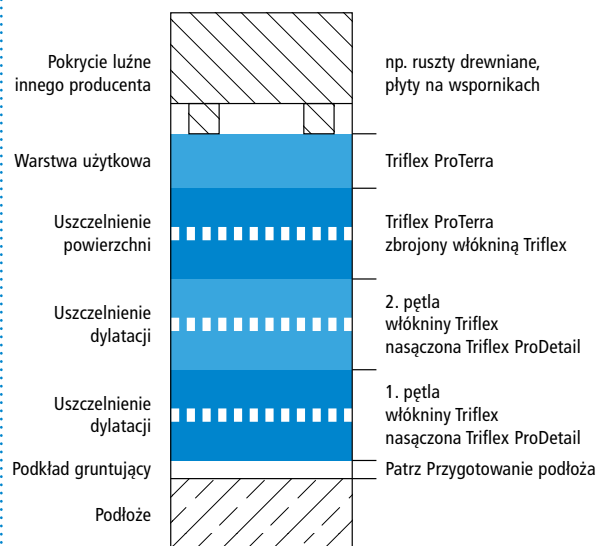
# System uszczelniający pod pokrycia innych producentów

## Triflex BWS

### Rysunki systemu

Dylatacja ruchoma łączenia ze ścianą  
„Pokrycie innego producenta, luźne”

#### Budowa systemu – Detal



Rysunek nr: BWS-2218

Różnice wysokości przy nakładających się warstwach włókniny zostały oznaczone poprzez pogrubienie.

\* Separacja uszczelnienia powierzchniowego i warstwy użytkowej (patrz Opis systemu)  
Cechy konstrukcyjne obróbek detali są zależne od stosowanego pokrycia.