

Praxisbericht Siedlung „Altberg“ in Oetwil a.d. Limmat

## Sanierung Decke über der Tiefgarage.



BALKONE | TERRASSEN | LAUBENGÄNGE

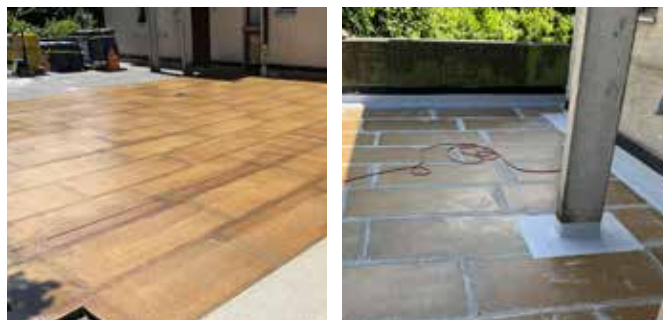
**Geplant, geholfen, gelöst. Alles gemeinsam.** Bei der Siedlung Altberg in Oetwil an der Limmat, die 1977 erbaut wurde, wurde an mehreren Stellen Wassereintritt in der Tiefgarage festgestellt. Der vorhandene Gussasphalt wies diverse Schwachstellen auf, woraufhin die Eigentümer beschlossen, die Abdichtung zu erneuern. Da der betroffene Bereich nicht mit Fahrzeugen oder schweren Geräten erreichbar ist, wurde eine Lösung gesucht, bei der die Arbeiten manuell durchgeführt werden kann. Die Bauherrschaft legte besonderen Wert auf eine dauerhafte, optisch ansprechende, rutschfeste und belastbare Oberfläche. In Zusammenarbeit mit dem Unternehmer und dem Planer wurde das Wärmedämmsystem **Triflex BIS** gewählt. Um die Höhe des entfernten Gussasphalts auszugleichen, wurden **Triflex Holzfaser-Zementplatten** auf die neu verlegte Dampfsperrebahn aufgeklebt. Anschliessend wurde das Abdichtungssystem **Triflex BTS-P** mit feiner Quarzsandeinstreuung und **Triflex Micro Chips** in der Kopfversiegelung aufgetragen. Dank der einfachen Verarbeitung konnte die Fläche schnell und ohne lange Sperrzeiten erneuert werden.

### IHRE VORTEILE MIT TRIFLEX BIS

- Kostensenkung: Ausführung ohne Grossgeräte
- Kalt applizierbar
- Wartezeiten für Trocknung eines Fremdmaterial entfallen
- Vollflächig Lastverteilschicht
- Mechanisch hoch belastbar
- Kombiniert mit Triflex BTS-P-Abdichtungssystem
- Über 45 Jahre Projekterfahrung

## Die Anforderungen an die Sanierung im Überblick:

- Minimierung der Sperrzeiten
- Einfache Detailausbildungen
- Rutschfestigkeit
- Optisch ansprechend
- Strapazierfähige Oberfläche



## Die Sanierungsschritte im Einzelnen:

1. Entfernen des bestehenden Gussasphalt
2. Aufschweissen einer bituminösen Dampfsperrbahn
3. Aufkleben der Holzfaser-Zementplatten auf Dampfsperr
4. Grundierung der Holzfaser-Zementplatten mit **Triflex Cryl Primer 276**
5. Vliesarmierte Abdichtung der Anschlüsse mit **Triflex ProDetail**
6. Vliesarmierte Flächenabdichtung mit **Triflex ProTerra**
7. Aufziehen der Nutz- und Schutzschicht **Triflex ProFloor RS 2K**
8. Vorlegen des **Triflex Cryl Finish 205** und Einstreuen von Quarzsand 0.3 – 0.8 mm
9. Versiegeln der Fläche mit **Triflex Cryl Finish 205** und Einblasen von **Triflex Micro Chips**



„TRIFLEX IST FÜR UNS SEIT 2011 EIN KOMPETENTES BERATER - UND INSTRUKTIONSTEAM. AUCH BEI DIESEM TOLLEN AUFTRAG WURDEN WIR VON A BIS Z PROFESSIONELL BETREUT, WAS ZU EINER HOHEN KUNDENZUFRIEDENHEIT GEFÜHRT HAT.“

WERNER KREISSIG, TECHNISCHER LEITER BETSCHAT AG, URDORF



## Objektdaten und Verarbeitung

Projekt	Siedlung Altberg, Oetwil a.d.Limmat
Investor / Planer	Privat / LITAG AG Baumanagement Zürich
Ausführung	Betschart AG, Urdorf
Fläche	175 m <sup>2</sup>
Untergrund	Betondecke
Abdichtung / Beschichtung	Triflex mit Triflex BTS-P
Fertigstellung	Frühling/ Sommer 2024