

Praxisbericht Lanzenhäusern BE

Fassadenanschluss Lagerhalle.



BALKONE | TERRASSEN | LAUBENGÄNGE

Geplant, geholfen, gelöst. Alles gemeinsam. Die Lagerhalle der Firma Roth Holzbau AG aus Lanzenhäusern sollte im Aussenbereich gegen den Vorplatz abgedichtet werden. Da der Vorplatz das Gefälle Richtung Fassade hatte, wies der Beton im Anschlussbereich eine hohe Feuchtigkeit auf. Gemeinsam mit der Huwiler AG aus Lanzenhäusern konnte eine passende Lösung für die Applikation auf dem matt-feuchten Untergrund angeboten werden – [Triflex SmartTec](#).

Um eine optimale Haftung des Anschlusses zu gewährleisten, wurde der Beton im Anschlussbereich mit einer Diamanttopfscheibe von seiner Zementhaut befreit. [Triflex SmartTec](#) spielte seine Stärken aus und die Arbeiten konnten zügig in einer Trockenperiode ausgeführt werden – nicht zuletzt auch aufgrund der einfachen Anwendung des Produkts. Die schnelle Fertigstellung ermöglichte der Firma den Innenraum des Lagers sofort wieder zu nutzen.

IHRE VORTEILE MIT TRIFLEX SMARTTEC

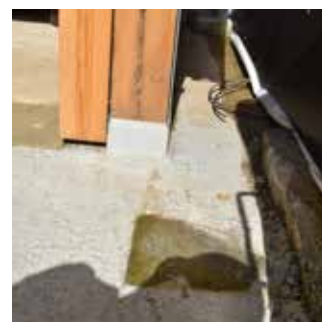
- 1-komponentige Lösung, kein Anmischen notwendig
- Applikation auf matt-feuchte Untergründe
- Lösemittel- und isocyanatfrei, geruchsarm
- Keine Grundierung bei Beton und Holz notwendig
- Diffusionsoffenes System, niedriger S_d -Wert < 2,0 m
- Naht- und fugenlose Abdichtung selbst bei komplizierten Details

Die Anforderung an die Sanierung im Überblick:

- Abdichtung der Fassade an die Bodenplatte, damit kein Wasser vom Vorplatz in die neue Halle eindringen kann
- Applikation auf matt-feuchtem Untergrund
- Witterungs- und UV-beständig

Die Sanierungsschritte im Einzelnen:

- Schleifen des Untergrundes mit der Diamanttopfscheibe
- Abdichten der Details und Anschlüsse mit **Triflex SmartTec**
- Verlegen des Verbundsteinbodens



„DANK DER 1-KOMPONENTIGEN LÖSUNG VON TRIFLEX WURDEN FUNDAMENT UND SOCKEL SICHER UND DAUERHAFT ABGEDICHTET.“

Hanspeter Huwiler, Lanzenhäusern



Objektdaten und Verarbeitung

Projekt	Fassadenanschluss Lagerhalle, Lanzenhäusern
Investor / Planer	Schreinerei Rothen AG, Lanzenhäusern
Anschlusslänge	ca. 25 m
Untergrund	Beton
Abdichtung / Beschichtung	Triflex SmartTec
Ausführung	Juni 2016
Ausgeführt von	Huwiler AG, Lanzenhäusern