



Informazioni prodotto

Campi d'impiego

Triflex FloorTattoo viene utilizzata per la definizione delle superfici di sistemi Triflex e viene combinata con le varianti di sigillatura Triflex Micro Chips o Triflex Colour Design.

Proprietà

Triflex FloorTattoo è uno strumento applicatore a 3 strati composto da una pellicola di copertura, una pellicola autoadesiva sabbata (rete della pellicola) e una pellicola di supporto, per la realizzazione di loghi, disegni o altre decorazioni libere su superfici di balconi.

Forma di fornitura

Installazione: Positivo / Negativo

Triflex FloorTattoo Tarassaco
Dimensioni: 95 cm x 120 cm

Triflex FloorTattoo Corna
Dimensioni: 66 cm x 80 cm

Altri motivi sono indicati nella brochure
"Definizione delle superfici – Triflex Creative Design".

Stoccaggio

Stoccare ad almeno +10 °C e max. +30 °C in un luogo asciutto. Evitare l'esposizione diretta ai raggi solari. Anche in cantiere stoccare a temperature costanti e al riparo dal sole.

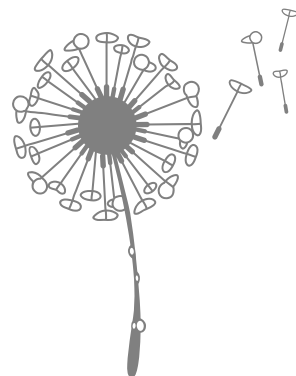
Condizioni di lavorazione

La lavorazione della pellicola design Triflex deve essere eseguita a temperature il più possibile costanti. Non è consentito superare la temperatura di sottofondo di +30 °C. Scabrosità, ruvidità e porosità devono essere considerate a parte.

Preparazione del sottofondo

Prima di eseguire i lavori e durante la lavorazione, è necessario controllare che il sottofondo presenti pendenza e planarità sufficienti e corrette. Per lo scolo dell'acqua piovana e per evitare pozzanghere, si consiglia la creazione di una pendenza.

Durante l'applicazione della pellicola, la temperatura del sottofondo deve essere di almeno +10 °C e superare di almeno 3 °C il punto di rugiada. In caso di temperatura inferiore può formarsi una pellicola di umidità con azione antiaderente sulla superficie da lavorare (DIN 4108-5, tab. 1). Vedere la tabella delle temperature del punto di rugiada.



Indicazioni di lavorazione

Applicare la Triflex FloorTattoo sullo strato sigillante. Qualora siano impermeabilizzati alzatine, dettagli, ecc., queste aree vengono realizzate prima della sigillatura.

Consumo di materiale

1 m² di Triflex FloorTattoo per 1 m² di sottofondo su superficie piana e liscia (più ritaglio).

Avvertenze fondamentali

Garantiamo l'alta qualità permanente dei nostri prodotti. I sistemi Triflex non devono essere miscelati con nessuna sostanza estranea.

La consulenza tecnica relativa alle applicazioni e all'impiego dei nostri prodotti si basa su un vasto impegno per lo sviluppo e su esperienze pluriennali e viene fornita in base alle migliori conoscenze. Le esigenze di diverso tipo poste dall'edificio, nelle condizioni più diverse, rendono comunque necessario un esame dell'adeguatezza per il rispettivo scopo da parte del tecnico applicatore. Con riserva di modifiche necessarie al progresso tecnico o al miglioramento dei nostri prodotti.