

Praxisbericht Elgg ZH

## Terrassensanierung Werkhof Elgg.



BALKONE | TERRASSEN | LAUBENGÄNGE

**Geplant, geholfen, gelöst. Alles gemeinsam.** Der Gussasphaltbelag auf der Terrasse eines Werkhofs war aufgrund von Rissen und undichte Stellen in einem schadhafte Zustand. Wasser drang durch die Betondecke, die teilweise wärmedämmte ist, und tropfte auf den gedeckten Vorplatz des Werkgebäudes. Die geringen Höhen der Fensterschwellen ließen nur eine Verlegung mit dem **Triflex BIS Systems** zu, welches die Sicherheit auf der Wärmedämmung und Betondecke garantierte.

Um den Mietern des oberen Stockwerkes eine optisch ansprechende sowie funktionstüchtige Terrasse zu präsentieren, wurde diese mit **Triflex Stone Design** belegt. Die Arbeiten wurden auch bei schwierigen Witterungsverhältnissen ausgeführt.

### IHRE VORTEILE MIT TRIFLEX BIS UND TRIFLEX STONE DESIGN

- Geringe Aufbauhöhe
- Hochelastisch und rissüberbrückend
- Naht- und fugenlose Abdichtung selbst komplizierter Details
- Ästhetisch ansprechend
- Schnelle Verlegung und mit dem Untergrund im Verbund
- Lastverteilende Ausgleichsschicht

# Triflex

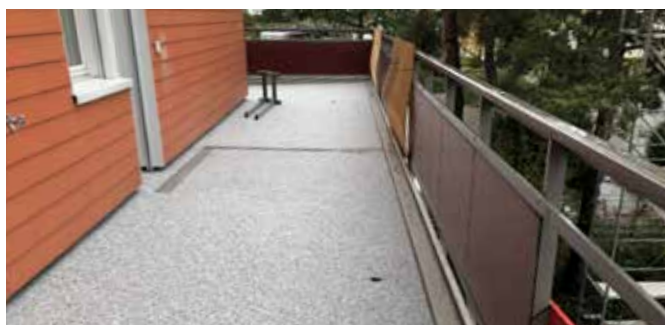
Gemeinsam gelöst.

## Die Anforderung an die Sanierung im Überblick:

- Schnelle Ausführung
- Geringe Aufbauhöhen
- Verarbeitbarkeit bei schwierigem Wetter
- Haftung auf vorhandenem Untergrund
- Dauerhafte Abdichtung und ästhetisch ansprechend

## Die Sanierungsschritte im Einzelnen:

- Abbrechen des bestehenden Gussasphalts
- Grundieren der Betonflächen mit **Triflex Primer 276**
- Auswechseln der Wärmedämmung und verlegen der Aquapanel-Platten
- Abdichten der Details mit **Triflex ProDetail** und der Flächen mit **Triflex ProTerra**
- **Triflex Finish 7035** mit Quarzsandabstreuerung und **Triflex Stone Design Bardiglio A** fein



„DER UNKOMPLIZIERTE KUNDENSERVICE  
UND DIE EINFACHE UND SCHNELLE VERARBEITUNG DER PRODUKTE  
HABEN ZU EINER HOHEN KUNDENZUFRIEDENHEIT GEFÜHRT.“

*Marc Koller, Projektbetreuer, Giger GmbH*



## Objektdaten und Verarbeitung

Projekt	Terrassensanierung Werkhof Elgg ZH
Investor / Planer	Gemeinde Elgg
Ausführung	Giger GmbH Bedachungen, Degersheim
Fläche	Triflex BIS 165 m <sup>2</sup> / Triflex ProDetail 130 m
Untergrund	Wärmedämmung und Betondecke
Abdichtung / Beschichtung	Triflex ProDetail, Triflex ProTerra/ Triflex Stone Design
Fertigstellung	Oktober 2019

Schweiz  
Triflex GmbH  
Industriestrasse 18  
6252 Dagmersellen  
Fon +41 62 842 98 22  
swiss@triflex.swiss  
www.triflex.swiss

