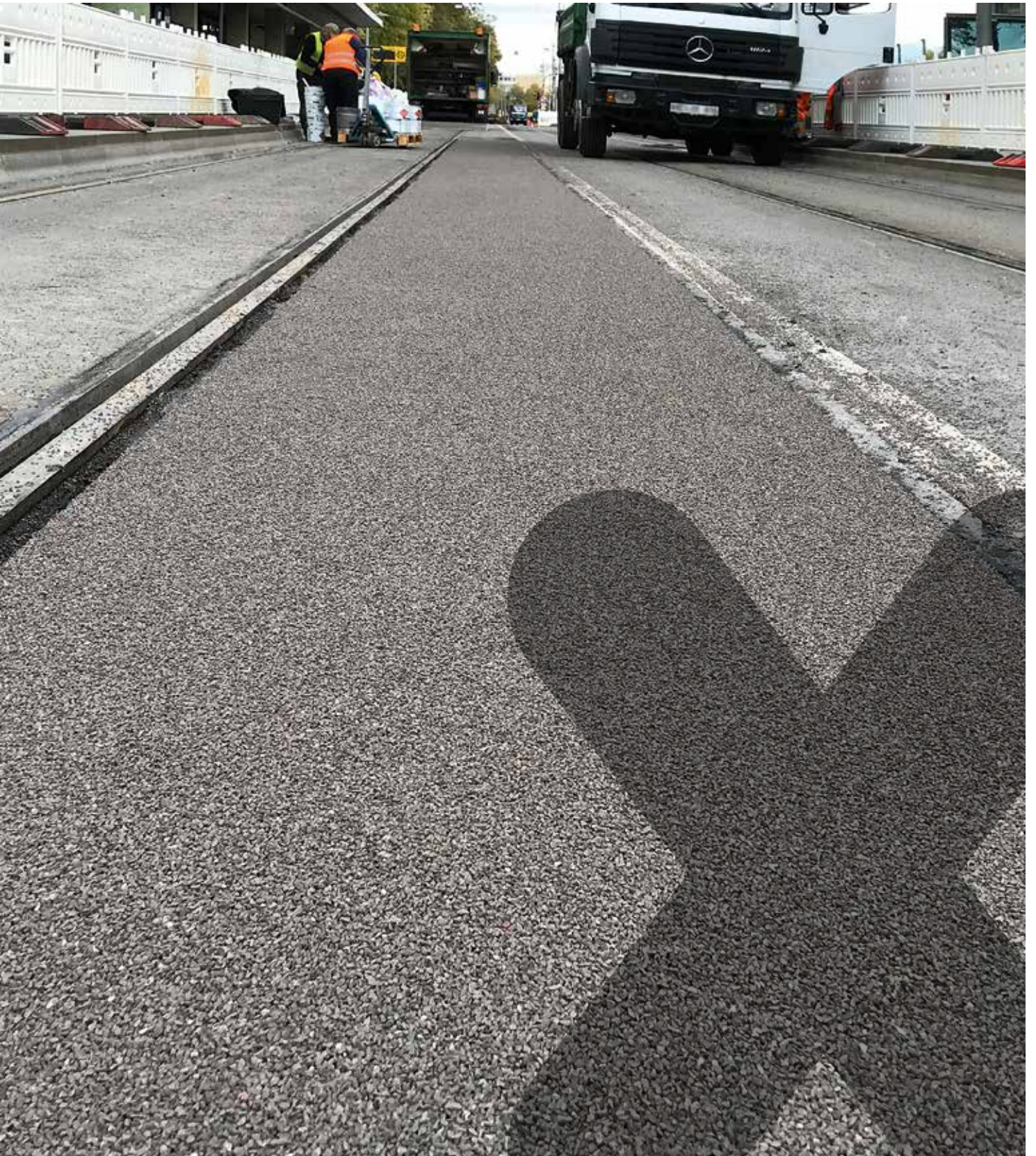


Praxisbericht Dresden

Bus-/Bahnspur Haltestelle Prager Straße.



GEPLANT, GEHOLFEN, GELÖST. ALLES GEMEINSAM.

Die Haltestelle „Prager Straße“ dient Dresdnern und Touristen als Zugangspunkt zu den Einkaufszentren der modernen Innenstadt und als Startpunkt zu vielen touristischen Zielen. Bisher war die Gleisanlage, welche zur Befahrung mit Bus und Bahn vorgesehen ist, auf der Betontragplatte mit einer Asphaltbinder- und einer Gussasphaltdeckschicht gebaut. Im Sommer ist der Asphalt als thermoplastisches Material aber so beansprucht, dass sich das Bitumen als Bindemittel erweicht und es zu großflächigen Verdrückungen der sogenannten Spurbildung kommt. Dies war hier erheblich und sollte als potentielle Gefahrstelle beseitigt werden. Von der Lösung mit **Triflex Cryl Vergussmörtel** und **Triflex Asphalt Repro 3K** erhofft man sich längere Wartungsintervalle, geringere Einschränkungen beim innerstädtischen Nahverkehr und auf den Lebenszyklus gesehen auch geringere Kosten. Bisher musste der Gussasphalt an dieser Stelle jährlich ersetzt werden.

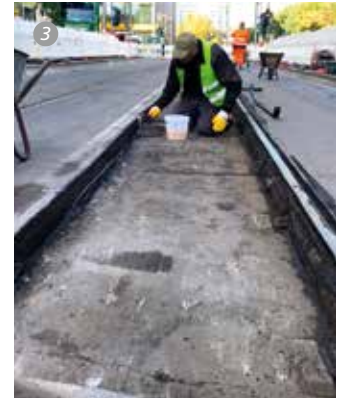


Die Haltestelle Prager Straße in Dresden

„IM ZUGE DER BAUMASSNAHME WURDEN DIE VERKEHRSSICHERUNG UND BAUFREIHEIT SEITENS DER PROJEKTPARTNER BESTENS GEWÄHRLEISTET: TRIFLEX WAR MIT ANWENDUNGSTECHNIKER, GEBIETSVERKAUFSLEITER UND ZEITWEISE PRODUKTMANAGEMENT ALS BAUBEGLEITUNG VOR ORT. DIE DGS STELLTE EINE SEHR GUTE EINBAUKOLONNE IN AUSREICHENDENDER MANNSTÄRKE, UM DEN BAUABLAUF ZÜGIG ZU GEWÄHRLEISTEN.“

Die Anforderungen an die Sanierung im Überblick:

- Verlängerter Lebenszyklus
- Zügige Verarbeitung
- Mechanisch hoch belastbar
- Widerstandsfähige Verschleißschicht gegenüber Spurbildung
- Verlängerung der Wartungsintervalle
- Hohlraumfreiheit
- Geringe Wasseraufnahme des Materials



Die Sanierungsschritte im Einzelnen:

- 1 Fräsen der Gussasphaltdeck- und Asphaltbinderschicht auf ca. 12 cm Stärke
- 2 Säubern und trocknen der Unterlage und Einbauflanken
- 3 Grundierung der Asphaltflanken mit **Triflex Cryl Primer 222** (ca. 3,2 m² mit 0,4 kg/m²)
- 4 Einbau Gleisschotter 32-56 mm auf ca. 10 cm Schichtstärke bzw. bis ca. 2 cm Unterkante Deckschicht
- 5 Verguss des eingebauten Gleisschotters mit **Triflex Cryl Vergussmörtel** (2600 kg auf 25 m²)
- 6 Einbau **Triflex Asphalt Repro 3K 1:6** als Deckschicht ca. 2 cm (1000 kg auf 25 m²)
- 7 Einbau **Triflex Asphalt Repro 3K thix 1:3** als Deckschicht ca. 4 mm (176 kg auf 25 m²) zur Ausbildung Dachprofil und Einbindung des Splitt 1-3 mm (5 kg/m²)



Ihre Vorteile mit Triflex Cryl Vergussmörtel und Triflex Asphalt Repro 3K im Überblick:

- Nachgewiesene Prüfungen: hohe Druckfestigkeiten, Widerstand gegen Verschleiß und gegenüber Spurbildung.
- Schnelle Reaktionszeiten der Mörtelsysteme, daher Nutzung kurzer Zeitfenster bei Schlechtwetterperioden möglich
- Einbau ohne Verdichtungstechnik
- Kalt-an-Kalt-Anwendung der Mörtelsysteme
- Schnelle Verkehrsfreigaben
- Geringer Aufwand für die Baustellenlogistik
- Berechnung der Verbrauchsmengen sehr genau möglich
- Hohlraumfreiheit und volle Befahrbarkeit nach 30 Minuten
- Unterstützung durch praxiserfahrene Techniker



Triflex

Eines haben wir immer gemeinsam: Ihr Problem gelöst.

Als der führende europäische Spezialist für PMMA-Flüssigkunststoffe haben wir eines in den letzten 40 Jahren gelernt: Ein hervorragendes Produkt zu haben reicht nicht, um Probleme dauerhaft zu lösen. Als Familienunternehmen haben wir hier einen ganz anderen Ansatz: Wir lösen Probleme immer gemeinsam.

Von unserem einzigartigen Zusammenspiel von Ihnen als Fachhandwerker, den Planern, unseren Mitarbeitern und natürlich unseren Produkten profitieren immer alle. Dafür tun und geben wir alles. Darauf können Sie sich jederzeit verlassen! Willkommen in der Triflex Familie.



Objektdaten und Verarbeitung

Projekt	Bus-/Bahnspur Haltestelle Prager Straße Dresden
Bauherr	DVB Dresdner Verkehrsbetriebe AG
Ausführung	DGS Dresdner Gleis- und Straßenbau GmbH
Fläche	25 m ²
Untergrund	Beton / Asphalt
Beschichtung	Triflex Cryl Vergussmörtel, Triflex Asphalt Repro 3K
Fertigstellung	Oktober 2019

Deutschland
Triflex GmbH & Co. KG
Karlstraße 59
32423 Minden
Fon +49 571 38780-0
info@triflex.de
www.triflex.de

Schweiz
Triflex GmbH
Hauptstrasse 36
6260 Reiden
Fon +41 62 842 98 22
swiss@triflex.swiss
www.triflex.swiss

Österreich
Triflex GesmbH
Gewerbepark 1
4880 St. Georgen im Attergau
Fon +43 7667 21505
info@triflex.at
www.triflex.at

