

Istruzioni di lavorazione

# Grondaia di drenaggio con Triflex Framebox



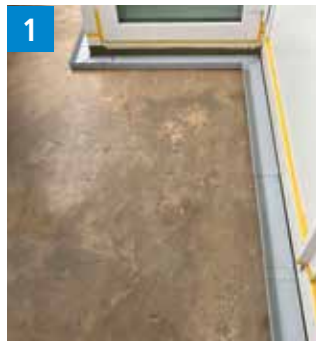
## Grondaia di drenaggio con Triflex Framebox

### Primer:

Pulire Triflex Framebox con il detergente Triflex e applicare Triflex Metal Primer. Successivamente, stendere e allineare Triflex Framebox.

### Avvertenza importante:

Realizzare gli angoli interni ed esterni tagliando e piegando le flange.



### Posa del tessuto non tessuto:

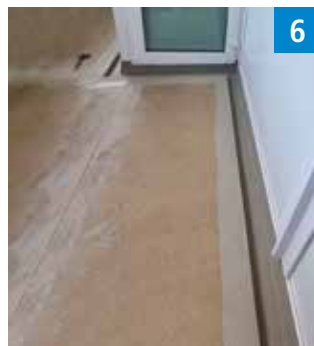
Tagliare i ritagli di tessuto non tessuto dal tessuto non tessuto speciale Triflex e stenderli su Triflex Framebox.

### Applicazione dei manicotti di uscita:

Applicare il manicotto di uscita DN 40 in Triflex Framebox, per favorire il drenaggio laterale mediante il raccordo di tubazione. In alternativa, è possibile ricorrere a un drenaggio lineare verso il basso.

### Suggerimento:

Tenere in considerazione il collegamento al drenaggio principale.



### Impermeabilizzazione dei dettagli:

Compattare la superficie, i profili dell'armatura per pavimenti, le soglie e l'intradosso della muratura con Triflex ProDetail.

### Creazione di una pendenza:

Prelevare Triflex Framebox allineato dal sottofondo e creare una pendenza in direzione dello scarico utilizzando Triflex Cryl Level 215+ o Triflex CeFix Screed 631.



### Posa di ACO Frameline:

Stendere ACO Frameline e, se necessario, accorciare in base alla lunghezza necessaria.

Successivamente, avvitare i regolatori altezza Fit in ACO ad ACO Frameline e allinearli all'altezza giusta usando un cacciavite.

### Riempimento della superficie:

Applicare Triflex Framebox nella pendenza appena realizzata. Riempire la superficie con Triflex Cryl Level 215+, Triflex CeFix Screed 631 o con il sistema BIS Triflex e adattarla a Triflex Framebox.

### Avvertenza importante:

Pendenza di almeno 2%, bordo superiore in direzione del manicotto di scarico della superficie o delle gronde.



### Applicazione delle griglie:

Applicare le griglie di drenaggio o le griglie a barre a traverse longitudinali ACO.

### Internazionale

Triflex GmbH & Co. KG  
Karlstrasse 59  
32423 Minden | Germania  
Fon +49 571 38780-708  
international@triflex.com  
www.triflex.com

### Italia

Triflex Italia S.r.l.  
Via dei Campi della Rienza 30  
39031 Brunico  
Fon +39 02 00697210  
italia@triflex.com  
www.triflex.com/it

### Svizzera

Triflex GmbH  
Industriestrasse 18  
6252 Dagmersellen  
Fon +41 62 842 98 22  
swiss@triflex.swiss  
www.triflex.swiss

### Austria

Triflex GesmbH  
Gewerbepark 1  
4880 St. Georgen im Attergau  
Fon +43 7667 21505  
info@triflex.at  
www.triflex.at

