

Système d'étanchéité pour ouvrages de construction

# Triflex SmartTec®



## Schéma du système

Surface

### Structure du système – Détail

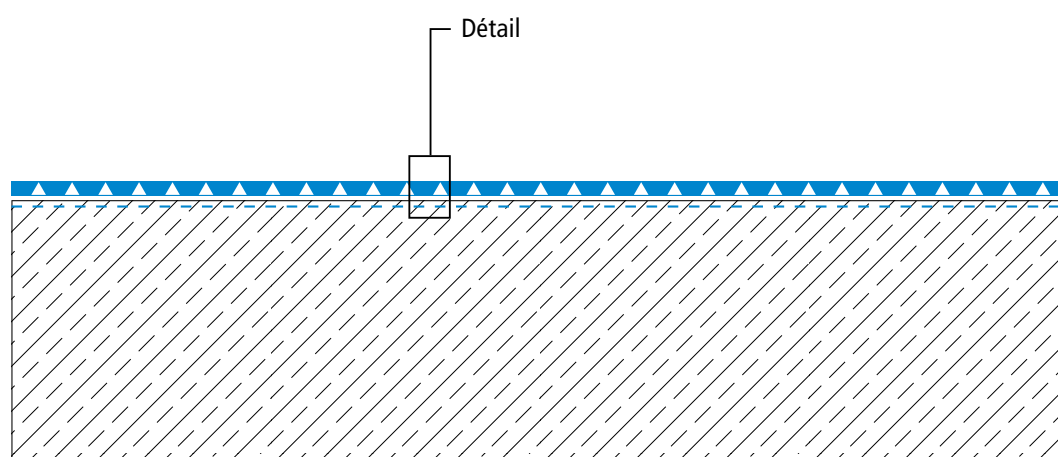
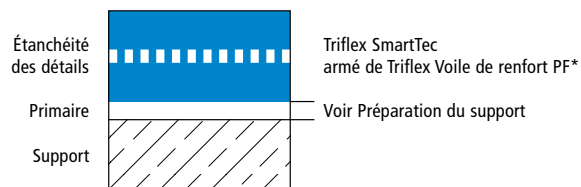


Schéma n° : SmartTec-4101

\* Alternative : Triflex Voile de renfort

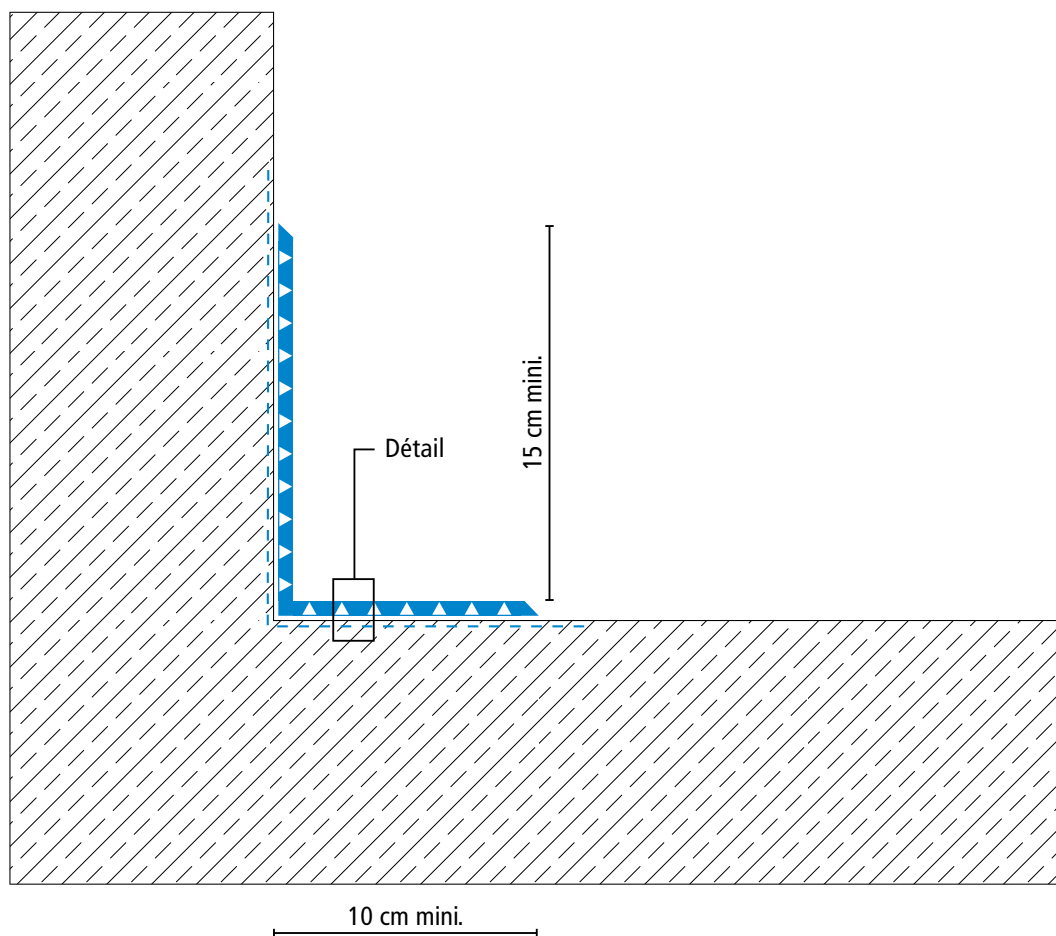
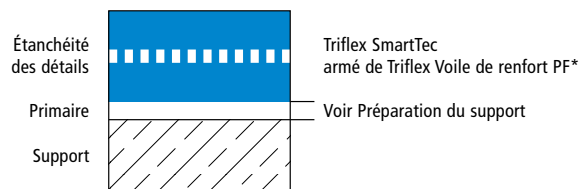
Les écarts de hauteur sur les chevauchements du voile de renfort sont grossis dans les schémas.



## Schéma du système

### Raccord mural

### Structure du système – Détail

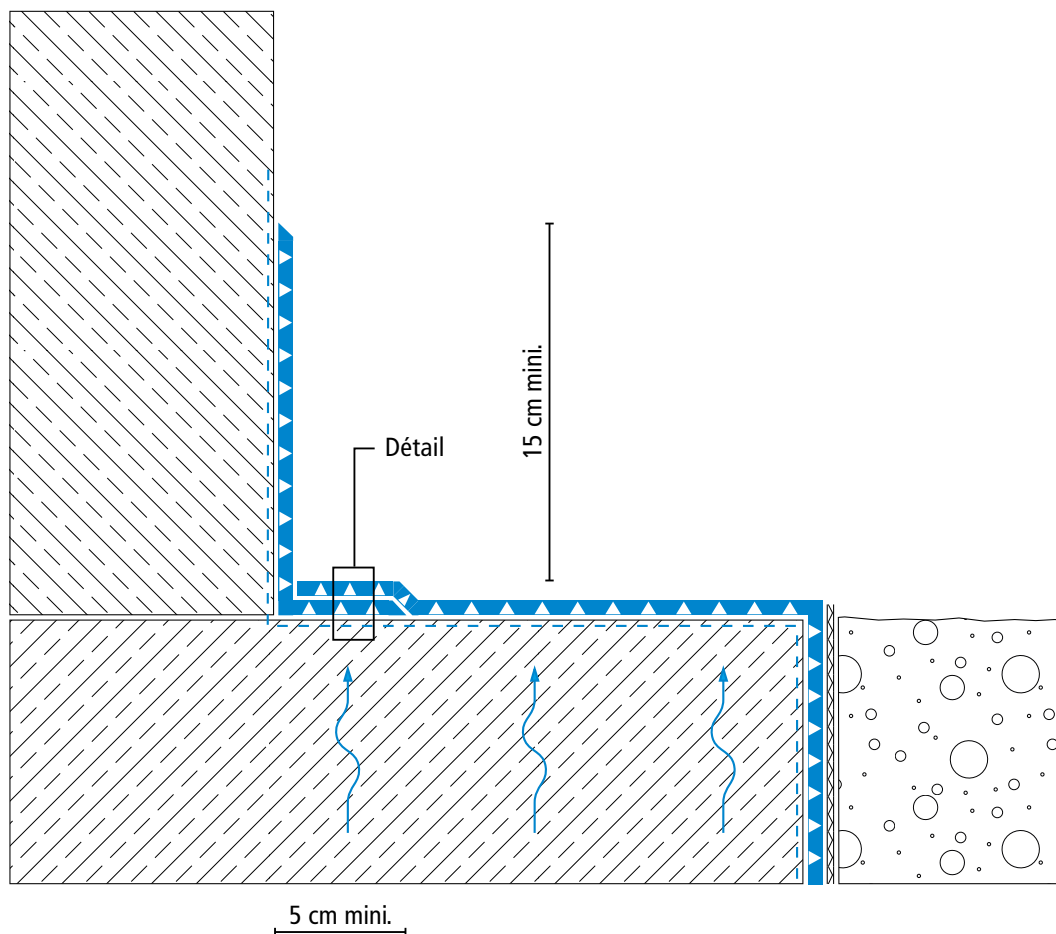
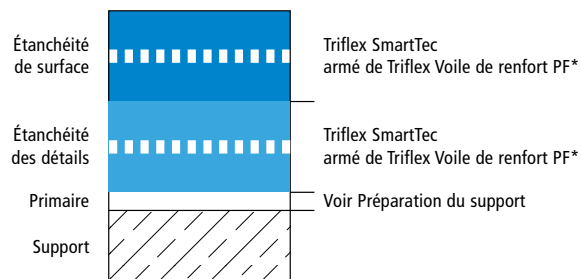




## Schéma du système

### Soubassement

### Structure du système – Détail

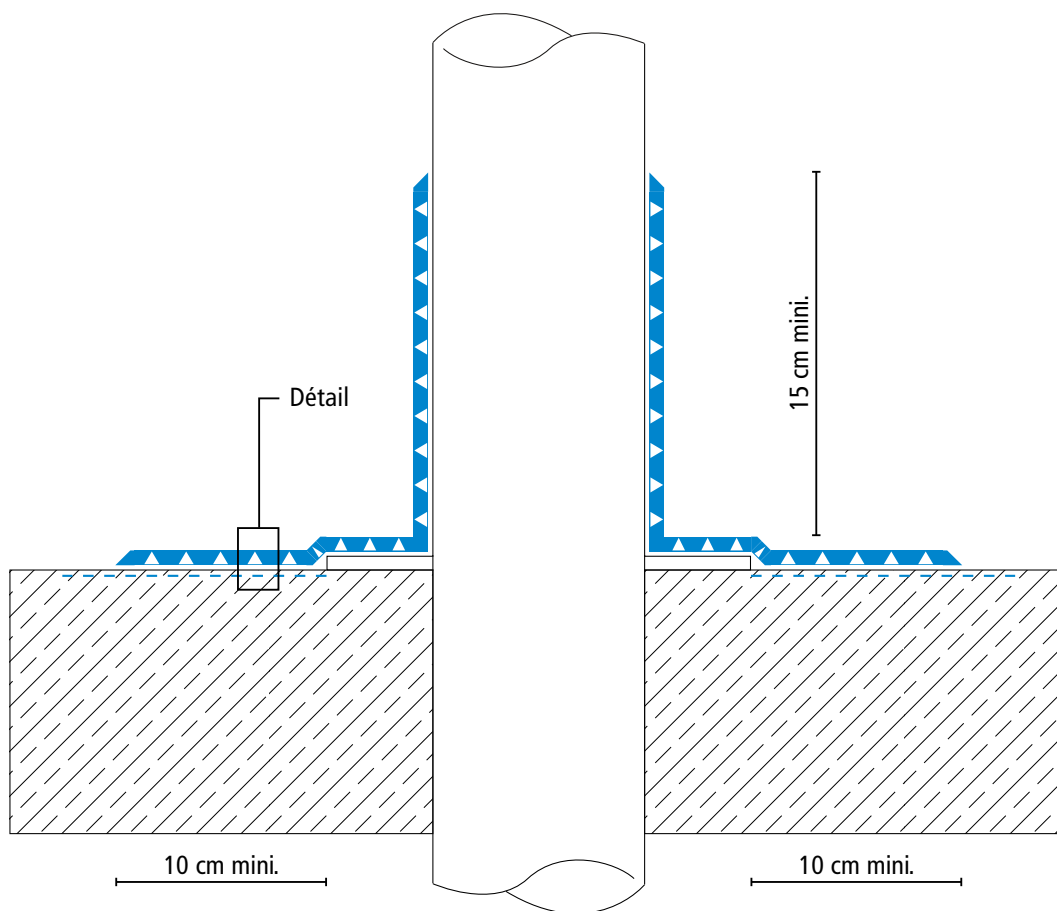
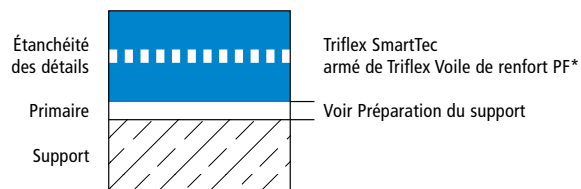




## Schéma du système

Traversée

### Structure du système – Détail



Système d'étanchéité pour ouvrages de construction

# Triflex SmartTec®



## Schéma du système

Surface avec protection

### Structure du système – Détail

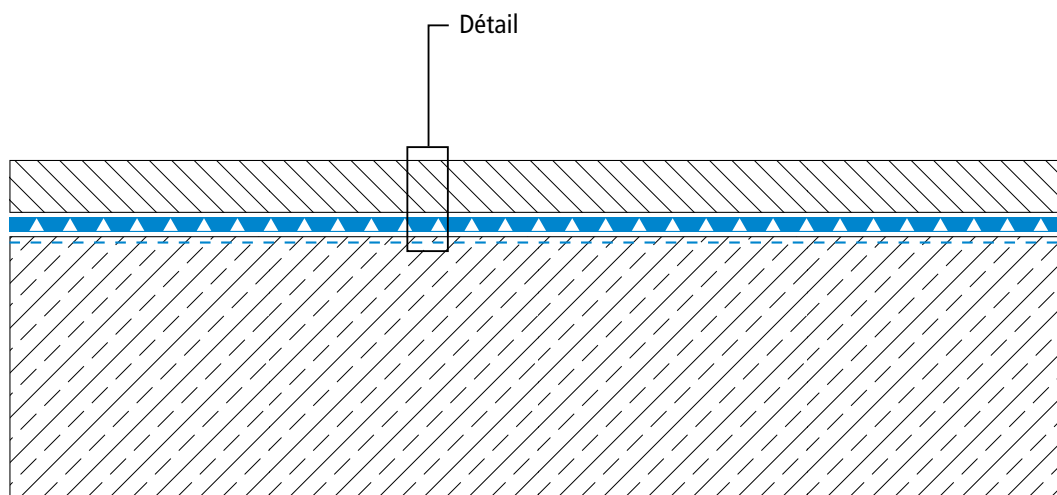
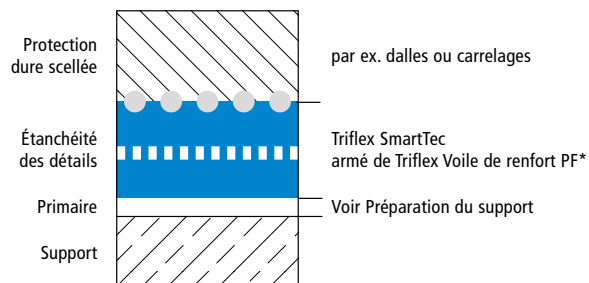


Schéma n° : SmartTec-4105

\* Alternative : Triflex Voile de renfort

Les écarts de hauteur sur les chevauchements du voile de renfort sont grossis dans les schémas.

Système d'étanchéité pour ouvrages de construction

# Triflex SmartTec®



## Schéma du système

Raccord mural avec protection

Structure du système – Détail

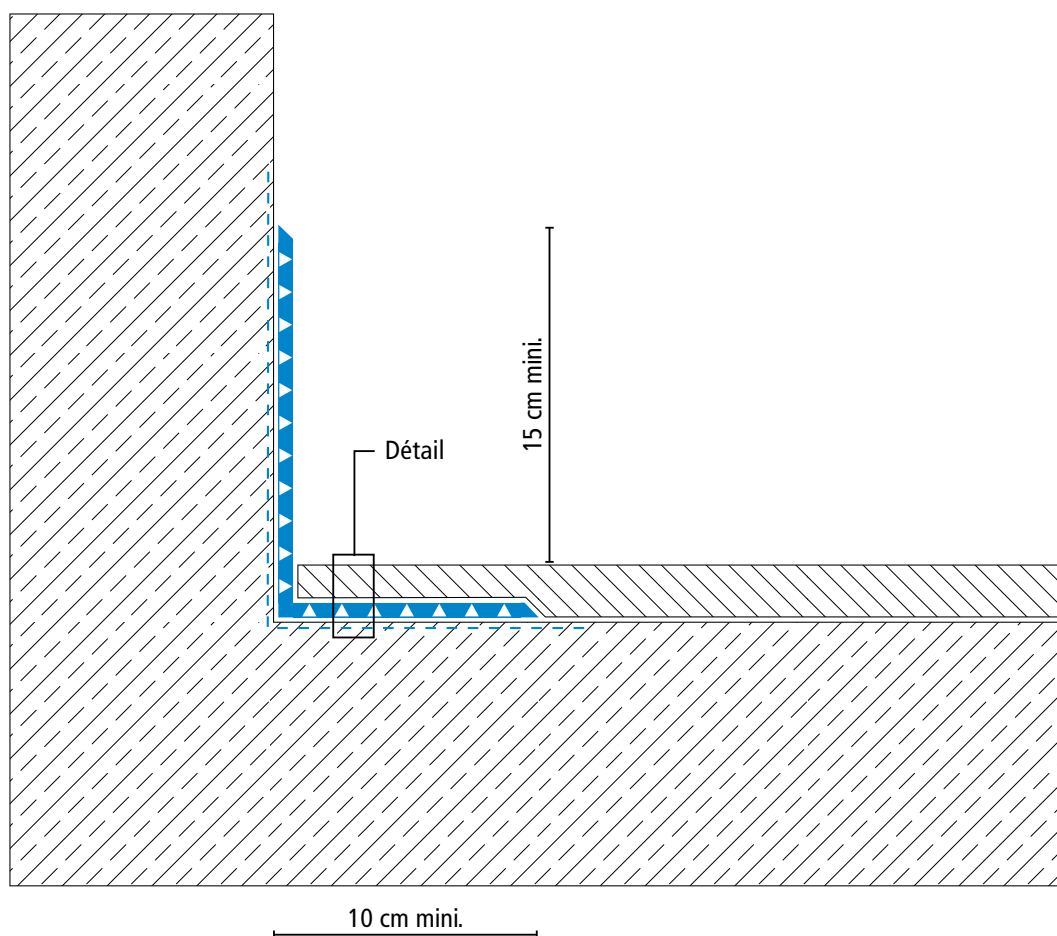
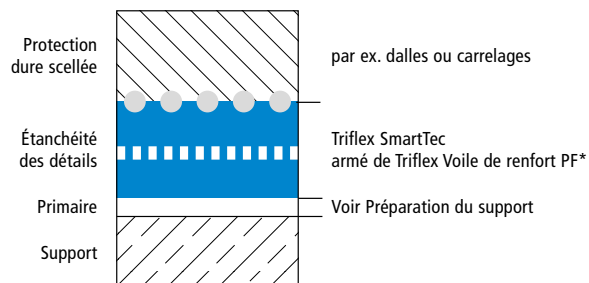


Schéma n° : SmartTec-4106

\* Alternative : Triflex Voile de renfort

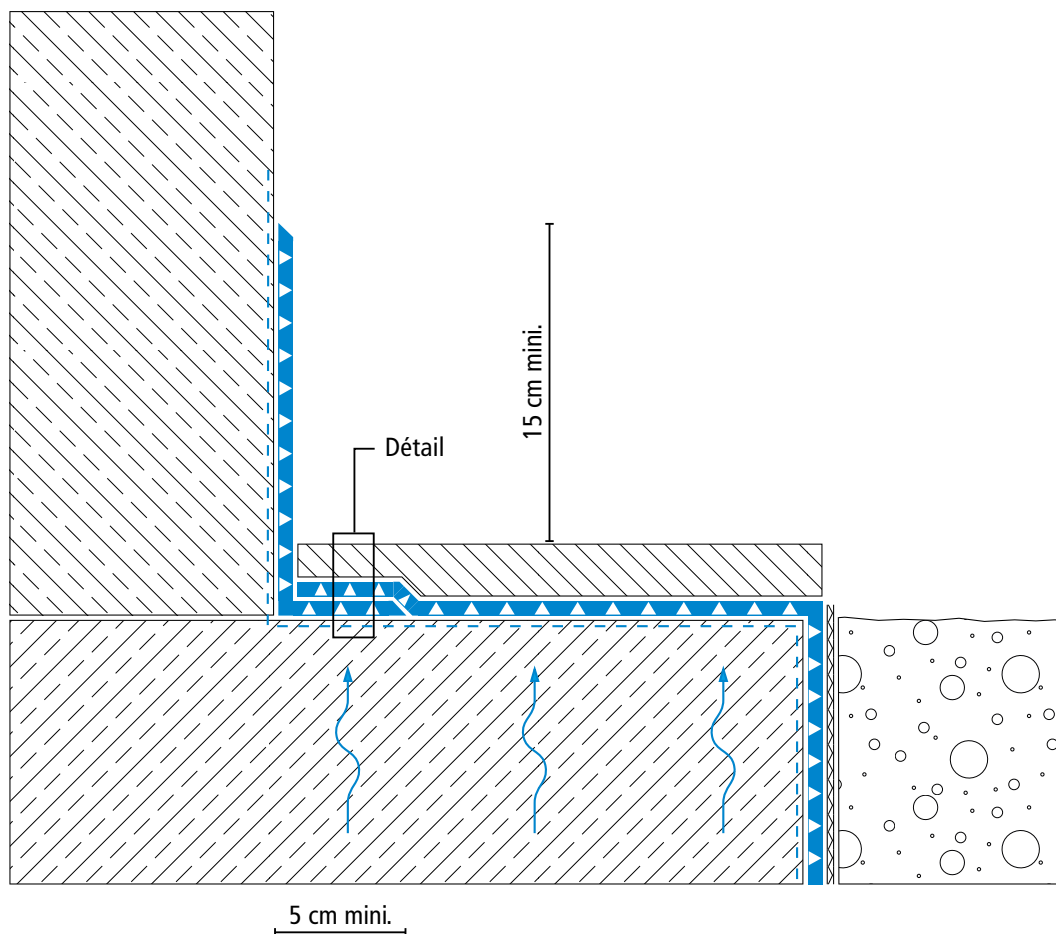
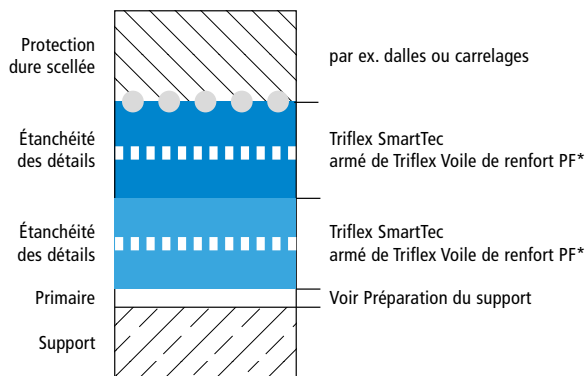
Les écarts de hauteur sur les chevauchements du voile de renfort sont grossis dans les schémas.



## Schéma du système

### Soubassement avec protection

### Structure du système – Détail



Système d'étanchéité pour ouvrages de construction

# Triflex SmartTec®



## Schéma du système

Traversée avec protection

### Structure du système – Détail

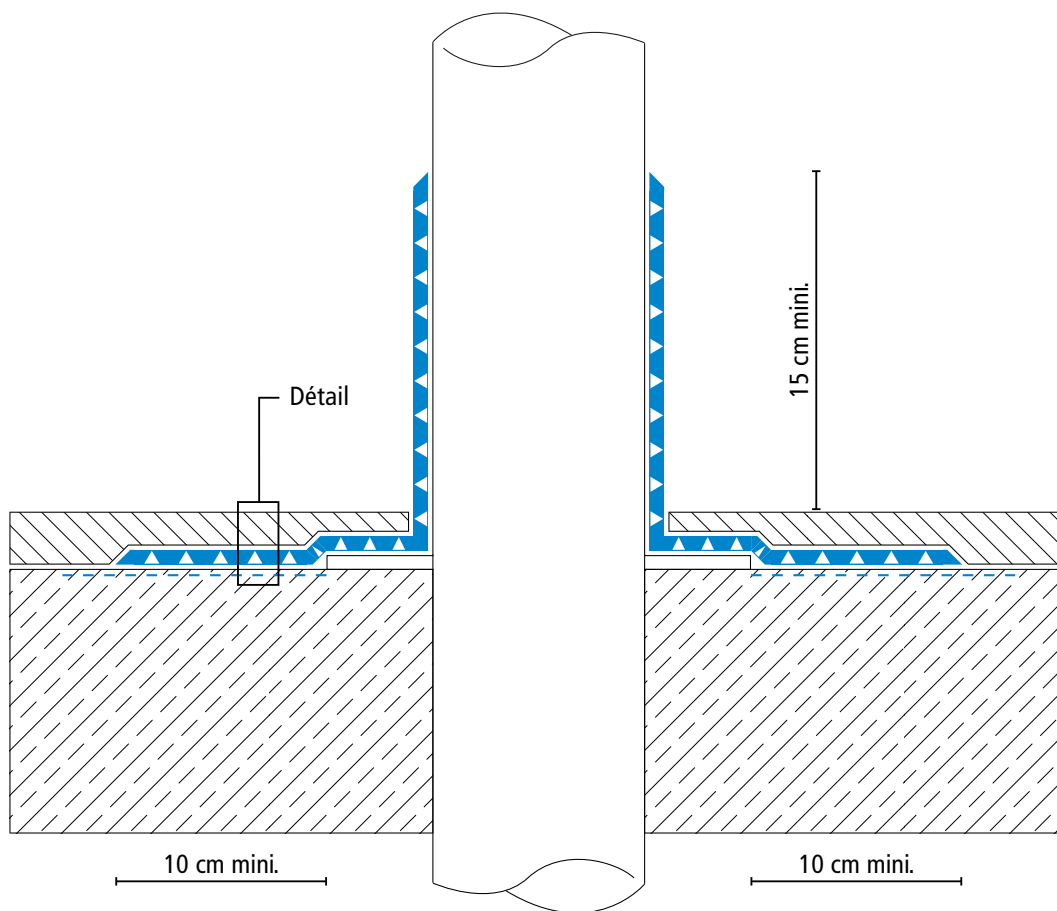
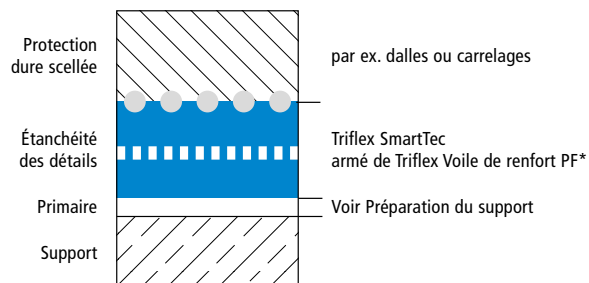


Schéma n° : SmartTec-4108

\* Alternative : Triflex Voile de renfort

Les écarts de hauteur sur les chevauchements du voile de renfort sont grossis dans les schémas.