

Systeme d'etanchéité sous protection rapportée

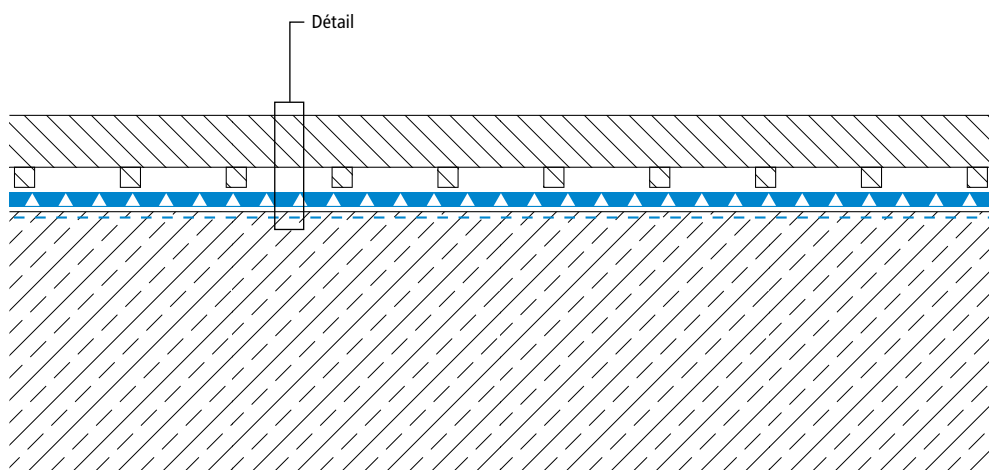
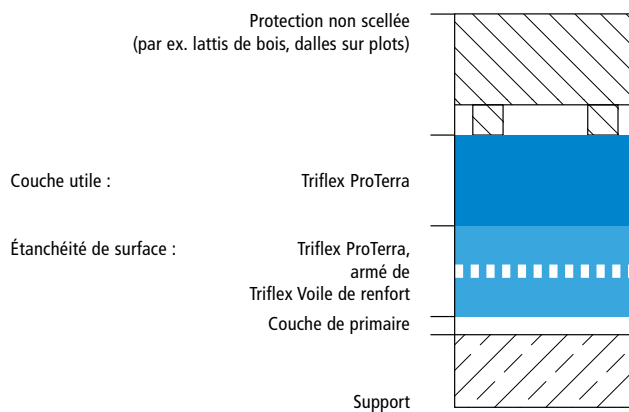
Triflex BWS



Schéma du système

Surface « protection non scellée »

Structure du système – Détail



L'exécution des détails structurels dépend de la protection.

Les écarts de hauteur sur les chevauchements du non-tissé sont grossis dans les schémas.

Schéma n° : BWS-2210

Système d'étanchéité sous protection rapportée

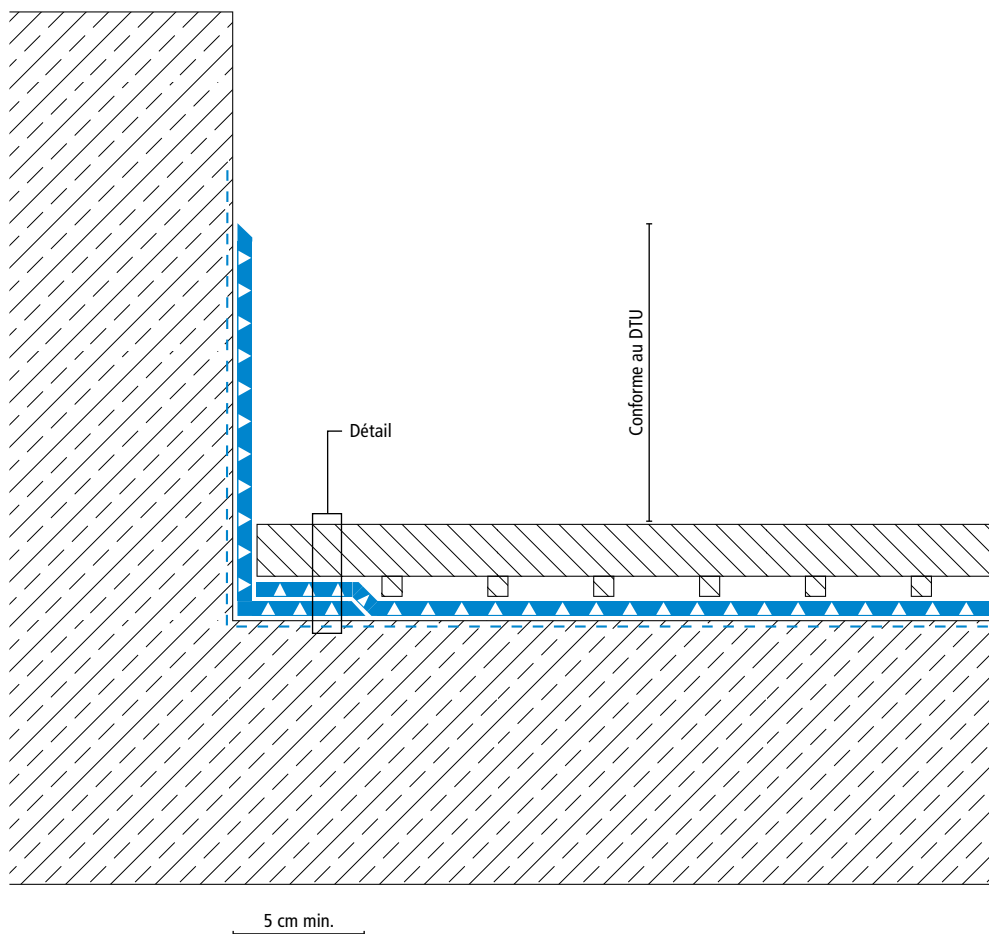
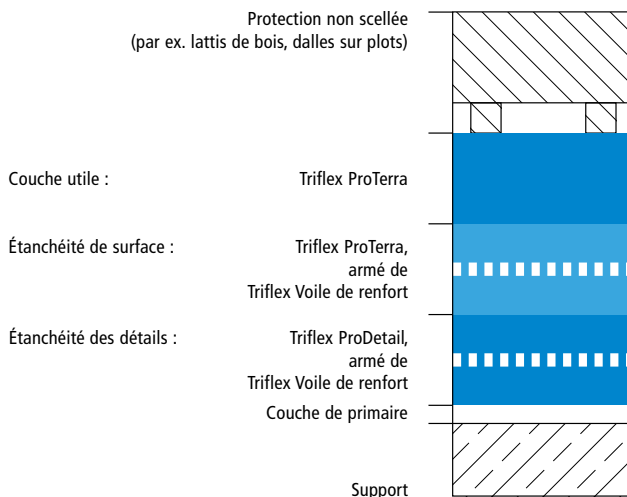
Triflex BWS



Schéma du système

Raccord mural « protection non scellée »

Structure du système – Détail



L'exécution des détails structurels dépend de la protection.

Les écarts de hauteur sur les chevauchements du non-tissé sont grossis dans les schémas.

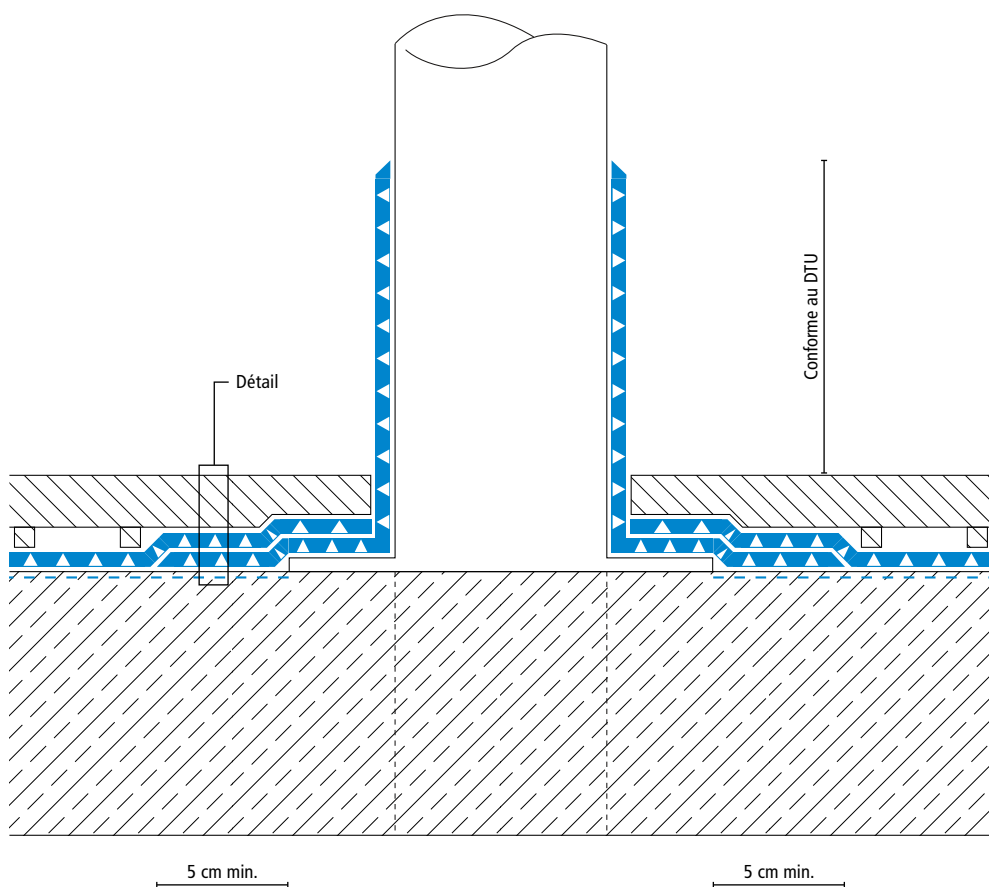
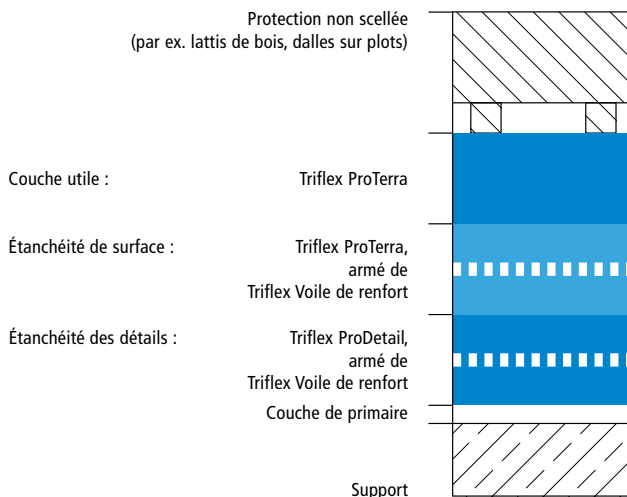
Systeme d'etanchéité sous protection rapportée

Triflex BWS

Schéma du système

Raccord de tubulure / Traversée « protection non scellée »

Structure du système – Détail



L'exécution des détails structurels dépend de la protection.

Les écarts de hauteur sur les chevauchements du non-tissé sont grossis dans les schémas.

Schéma n° : BWS-2212

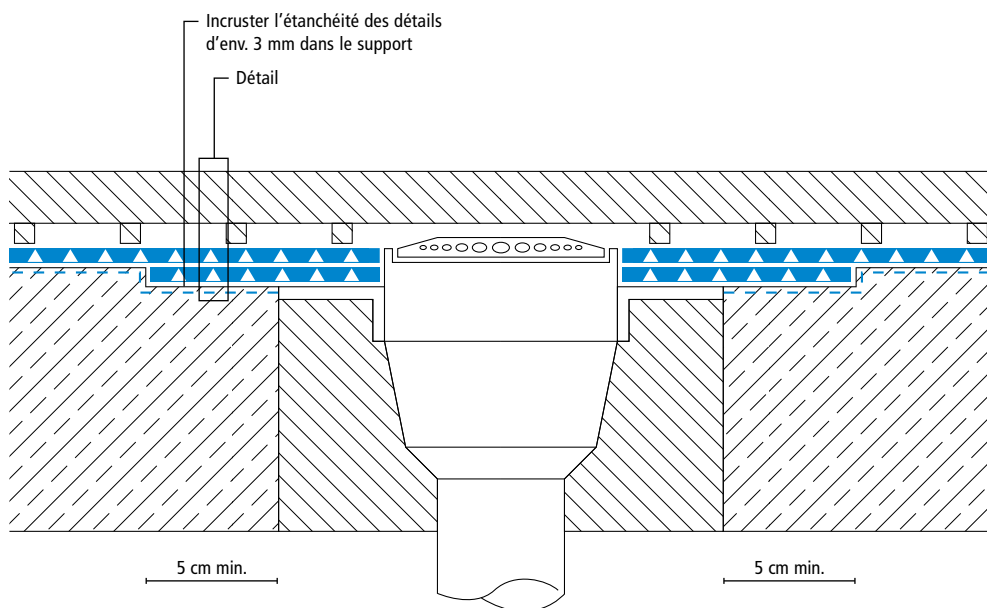
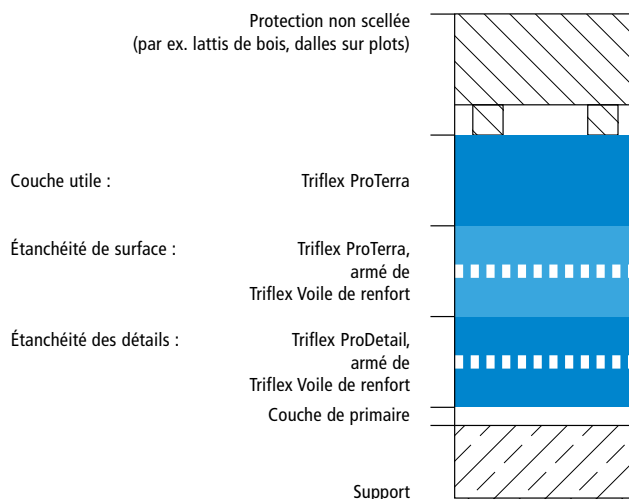
Systeme d'etanchéité sous protection rapportée

Triflex BWS

Schéma du système

Naissance « protection non scellée »

Structure du système – Détail



L'exécution des détails structurels dépend de la protection.

Les écarts de hauteur sur les chevauchements du non-tissé sont grossis dans les schémas.

Schéma n° : BWS-2213

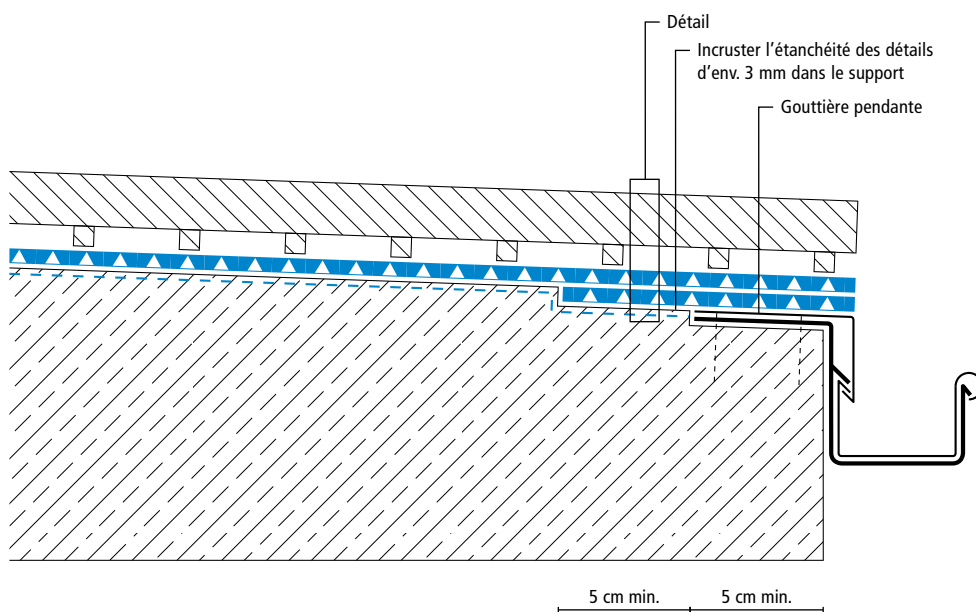
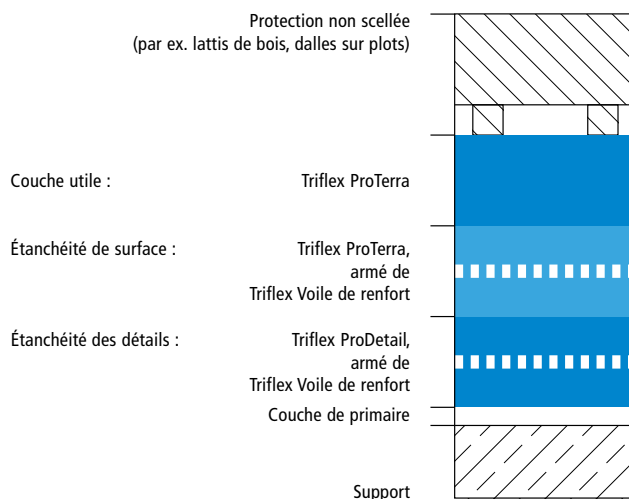
Systeme d'etanchéité sous protection rapportée

Triflex BWS

Schéma du système

Bord frontal avec gouttière pendante « protection non scellée »

Structure du système – Détail



Système d'étanchéité sous protection rapportée

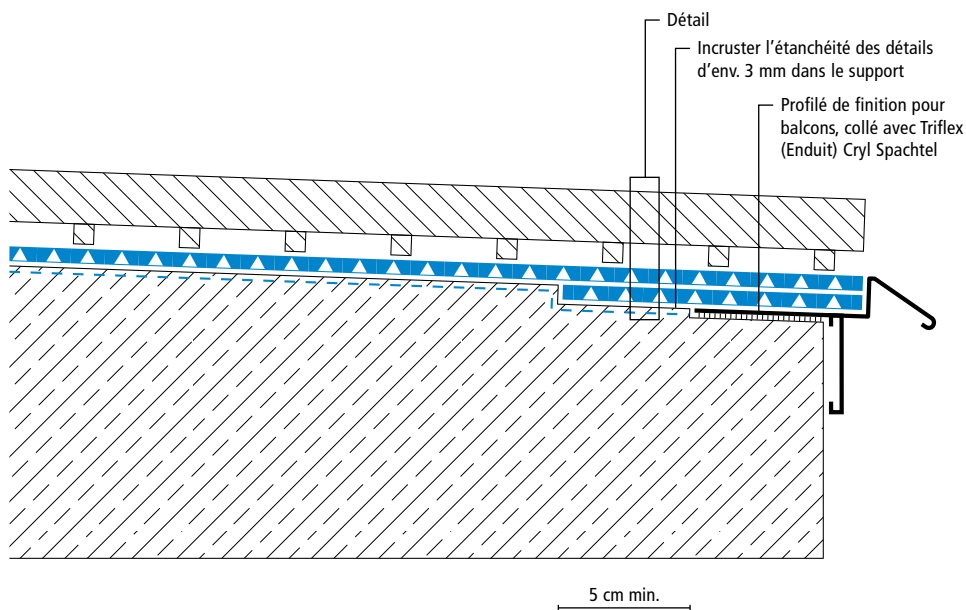
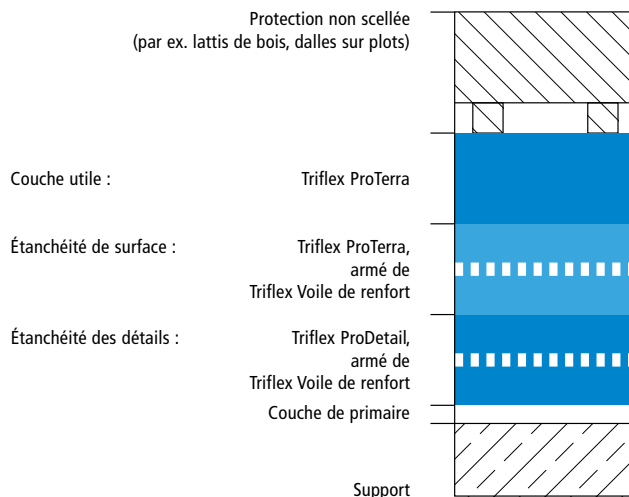
Triflex BWS



Schéma du système

Bord frontal avec profilé de finition « protection non scellée »

Structure du système – Détail



Système d'étanchéité sous protection rapportée

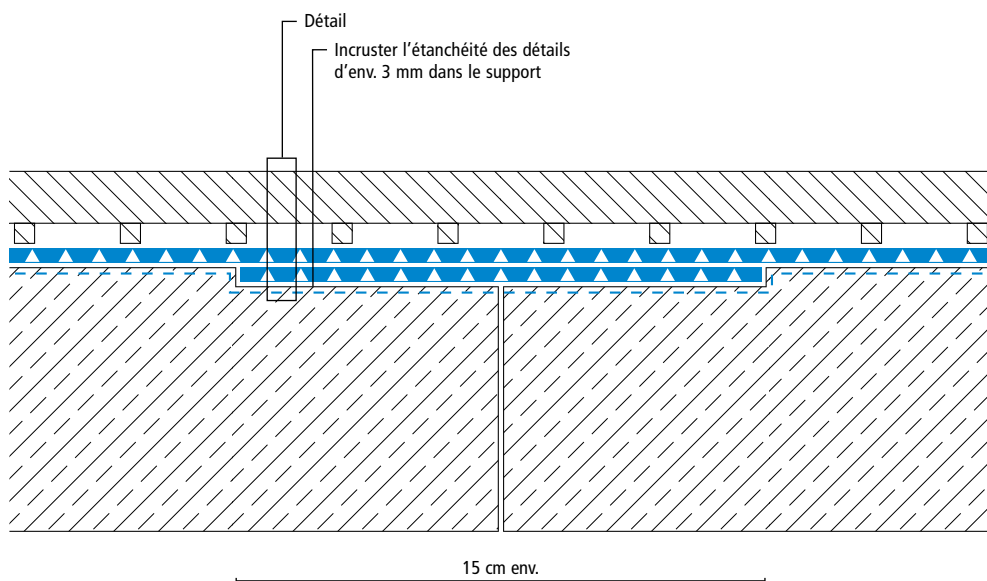
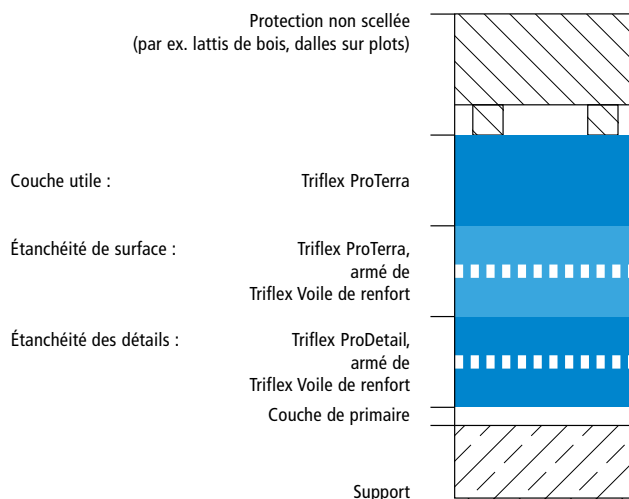
Triflex BWS



Schéma du système

Joint de reprise « protection non scellée »

Structure du système – Détail



L'exécution des détails structurels dépend de la protection.

Les écarts de hauteur sur les chevauchements du non-tissé sont grossis dans les schémas.

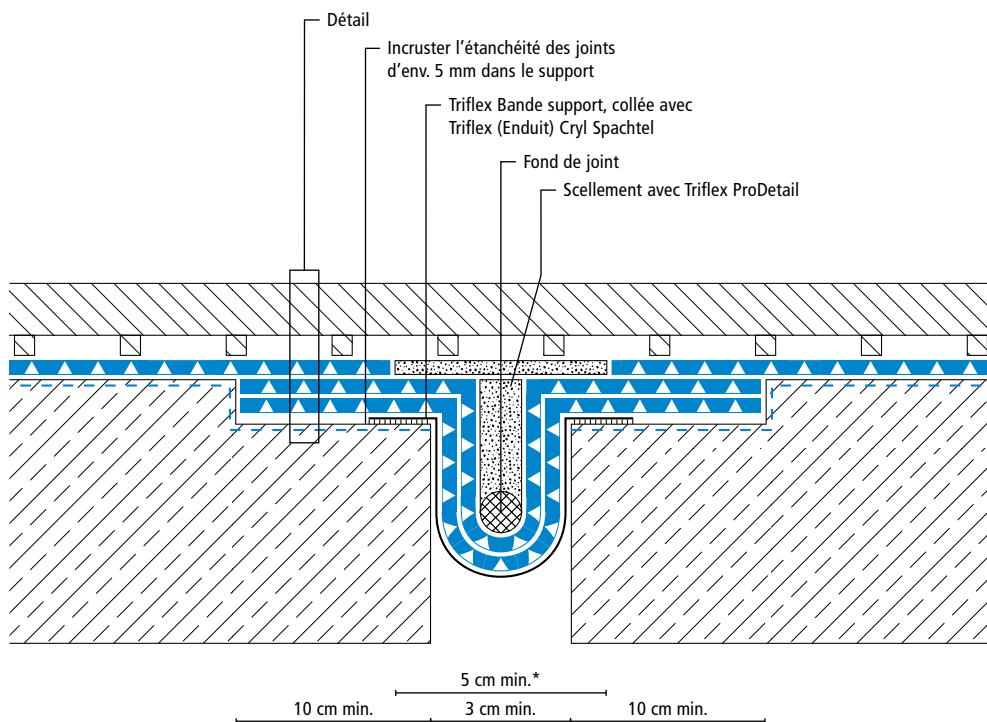
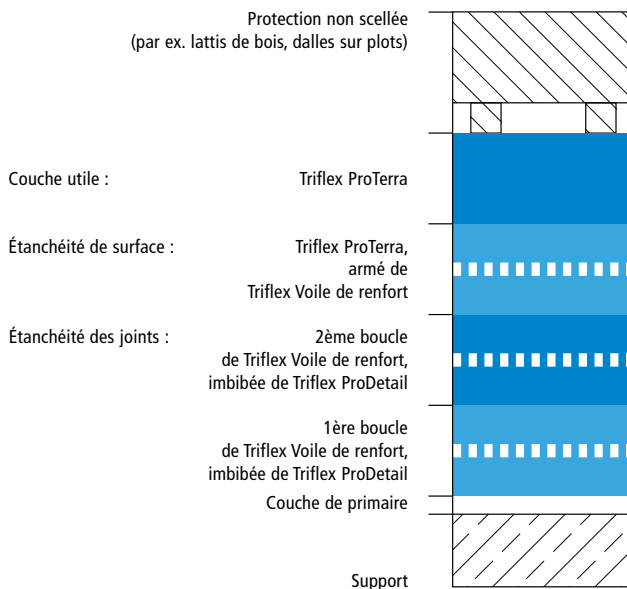
Schéma n° : BWS-2216

Triflex BWS

Schéma du système

Joint de dilatation surface « protection dure scellée ou collée »

Structure du système – Détail



L'exécution des détails structurels dépend de la protection.

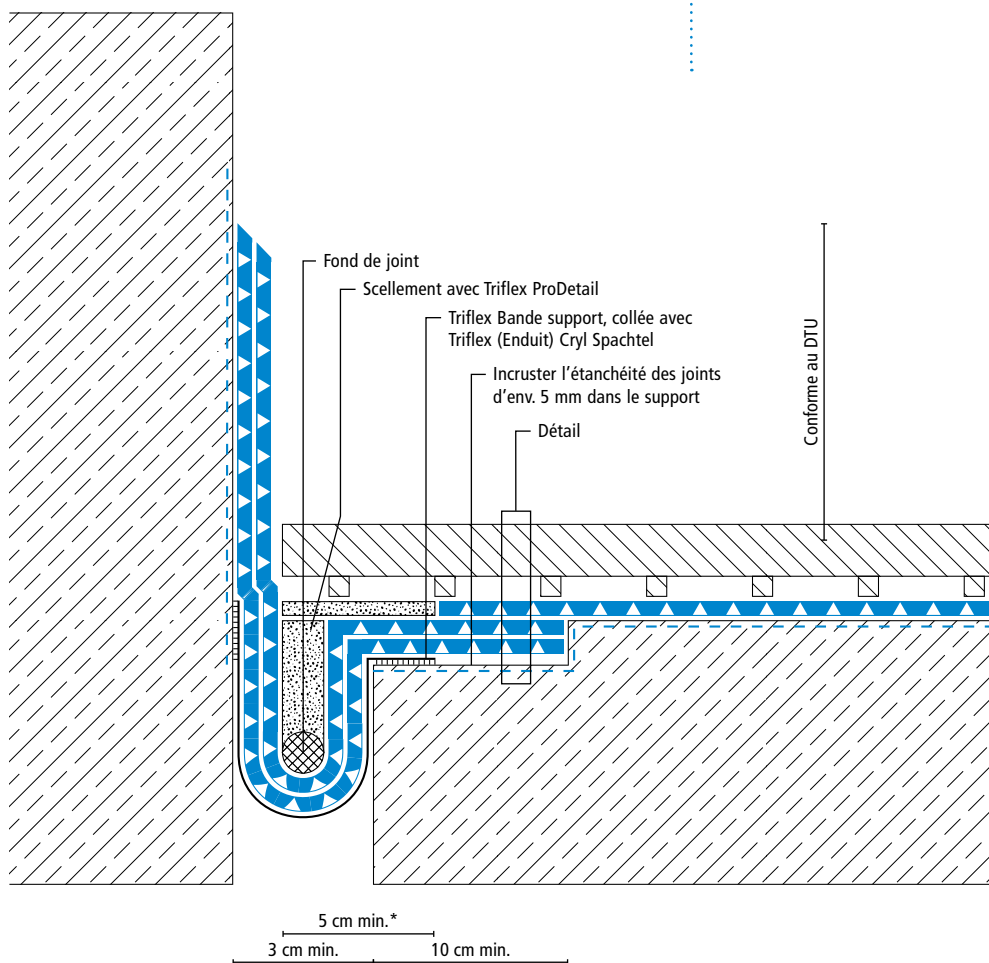
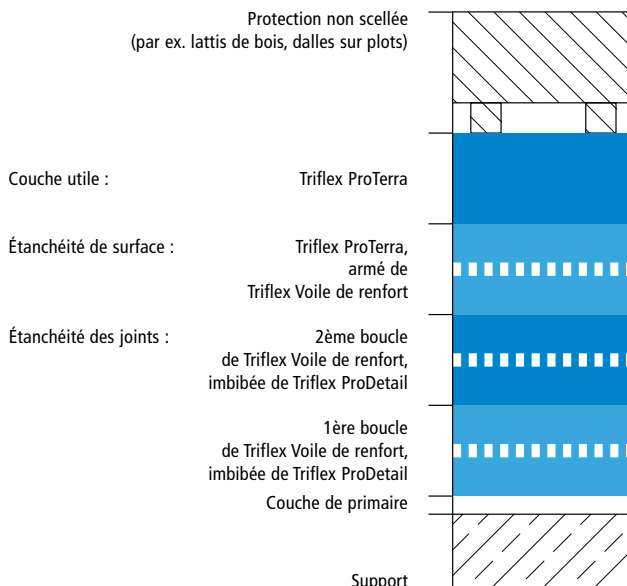
* Emplacement pour étanchéité de surface et couche utile (voir description du système)
Les écarts de hauteur sur les chevauchements du non-tissé sont grossis dans les schémas.

Triflex BWS

Schéma du système

Joint de dilatation raccord mural « protection dure scellée ou collée »

Structure du système – Détail



L'exécution des détails structurels dépend de la protection.

* Emplacement pour étanchéité de surface et couche utile (voir description du système)
Les écarts de hauteur sur les chevauchements du non-tissé sont grossis dans les schémas.