

Referenza Bissone

Risanamento chiesa di San Carpofooro.



PROGETTO SPECIALE

Pianificato, aiutato, risolto. Tutto in comune. La chiesa di San Carpofooro di origine tardomedievale è stata ampiamente rinnovata alla fine de XVI secolo con l'aggiunta di diverse cappelle laterali. Il restauro in corso interessa le superfici esterne dell'edificio ormai in grave stato di degrado, l'obbiettivo è di conservare nel tempo il pregevole manufatto architettonico, importante anche per la sua particolare posizione di fronte al lago. Le resine Triflex in polimetacrilato sono state utilizzate per un edificio storico del medioevo. Nonostante che è un prodotto dei nostri tempi è stato possibile applicarlo ad un edificio di circa 800 anni. La ditta Tresoldi Lattonieri SA che ha eseguito i lavori di lattoneria e di impermeabilizzazione ha scelto i prodotti Triflex per una lunga e sicura durata. Con la progettazione e guida dell'arch. Gabriele Geronzi. I sottofondi sono stati in parte rinforzati e uniti con staffe in acciaio inox visto che sono sassi. Applicando il **Triflex Cryl Primer 276** è stato possibile avere una aderenza ottima per il **Triflex ProDetail**.

Tutti i raccordi sono stati impermeabilizzati con **Triflex ProDetail**. Le parti lavorate con le resine sono i giunti tra la lattoneria in rame e piombo alla parete. Così anche come i davanzali e colonne della chiesa. I raccordi in resina sono stati colorati nella medesima tonalità della facciata.

I VOSTRI VANTAGGI CON TRIFLEX PRODETAIL

- Sistema impermeabilizzante armato su tutta la superficie per collegamenti e dettagli a base di polimetilmetacrilato (PMMA)
- Aderenza ottima sui più diversi sottofondi
- Applicazione a freddo (lavorazione senza fiamma)
- Tempi di reazione brevi: resistente alla pioggia dopo 30 minuti, completamente indurito dopo 45 minuti
- Resistente all'idrolisi, alle radici e ai rizomi

Triflex

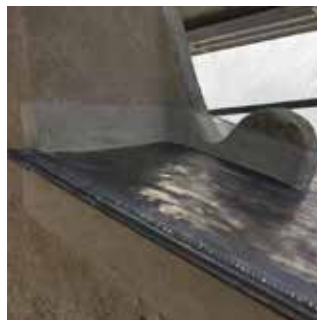
Soluzioni condivise.

Una panoramica dei requisiti per la ristrutturazione:

- risanamento veloce
- fessure impermeabilizzate
- senza demolizione
- lunga durata dei prodotti

Le fasi di ristrutturazione in dettaglio:

- Levigazione del sottofondo
- Applicazione del **Triflex Cryl Primer 276**
- Esecuzione del **Triflex Cryl Spachtel** (stucco) dove necessario
- Impermeabilizzare con **Triflex ProDetail** e tessuto non tessuto
- Colorazione finale come facciata



„TRIFLEX PRODETAIL CI HA CONSENTITO DI RIDURRE AL MINIMO I TEMPI DI LAVORAZIONE PER I RACCORDI PER EVITARE I DISAGI LEGATI AI LAVORI SUCCESSIVI DEI RESTAURATORI.“

Tresoldi Lattonieri SA



Dati dell'oggetto ed elaborazione

Progetto	Risanamento chiesa di San Carpofo, Bissone
Investitore e progettista	Parrocchia Arch. Gabriele Geronzi, Lugano
Ditta esecutrice	Tresoldi Lattonieri SA
Superficie	Raccordi in diversi punti
Sottofondo	Calcestruzzo (medioevo)
Impermeabilizzazione	Triflex ProDetail
Fine del lavoro	Primavera/autunno 2020-2021

Svizzera

Triflex GmbH
Industriestrasse 18
6252 Dagmersellen
Fon +41 62 842 98 22
swiss@triflex.swiss
www.triflex.swiss

