

# Oggetto

Cabinovia stazione a valle La Villa



## Descrizione breve

La cabinovia della stazione a valle di La Villa in Alto Adige è frequentata tutto l'anno da numerosi turisti ed è continuamente sottoposta a una sollecitazione estrema. Ciò comporta delle conseguenze: essendo il pavimento nell'area d'ingresso della stazione non più impermeabile, l'umidità si era infiltrata negli ambienti sottostanti. Per tornare a garantire velocemente il funzionamento efficiente della cabinovia, il gestore dello Skicarosello Corvara di La Villa ha appaltato il risanamento dell'area. Gli specialisti della ditta Lunger Isol GmbH di Cardano hanno impermeabilizzato la superficie del pavimento in modo veloce e sicuro con il sistema impermeabilizzante Triflex ProPark a base di polimetilmetacrilato (PMMA). Il sistema necessita di una manutenzione semplice, resiste alle severe sollecitazioni chimiche e meccaniche e offre un'elevata resistenza allo scivolamento. Prima di tutto è stato levigato il sottofondo, dopodiché è stato applicato il Triflex Cryl Primer 287. Lo specialista Gottfried Lunger ha impermeabilizzato a lungo i dettagli con Triflex ProDetail, un sistema impermeabilizzante a base di PMMA che protegge i dettagli dall'infiltrazione dell'umidità in modo sicuro e duraturo. Per ottenere un'impermeabilizzazione della superficie duratura e di qualità elevata, ha applicato infine il sistema impermeabilizzante bicomponente Triflex ProPark. Il sistema, armato con tessuto non tessuto speciale, è facile da lavorare e transitabile dopo poco tempo. Infine è stato applicato sulla superficie il rivestimento Triflex Cryl M 264 il quale è altamente resistente all'usura, antiscivolo e resistente ai raggi UV e agli influssi esterni, come ad es. il sale antigelo. Nell'ultima fase di lavorazione, gli specialisti hanno applicato dei contrassegni di sicurezza gialli nell'area pericolosa. Dopo soltanto nove giorni la stazione funicolare di La Villa era di nuovo accessibile al pubblico e ora risplende puntuale all'inizio della stagione estiva con un'estetica nuova e gradevole.

## Dati dell'immobile

- Progetto: Area d'ingresso cabinovia stazione
- Località: La Villa, Alto Adige
- Impermeabilizzato con: sistema impermeabilizzante Triflex ProPark
- Investitore: Skicarosello Corvara, La Villa
- Progettista: P.I. Canins, La Villa
- Eseguito da: Lunger Isol GmbH, Cardano
- Dimensioni: 304 mq

# Triflex®

Impermeabilizzazioni con resine liquide  
Tetti piani | Balconi | Parcheggi



## Foto dell'edificio



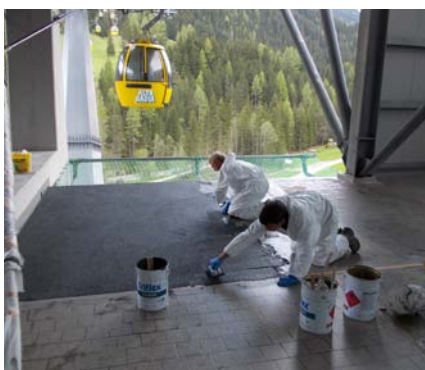
Il pavimento dell'area d'ingresso della stazione a valle non era più impermeabile



La superficie di 304 mq è stata infine rivestita con Triflex Ceryl Primer 287.



Lo specialista ha applicato il sistema impermeabilizzante Triflex ProPark a base di PMMA sul fondo rivestito di primer.



Una volta indurita la resina, il team ha applicato il rivestimento Triflex Ceryl M 264.



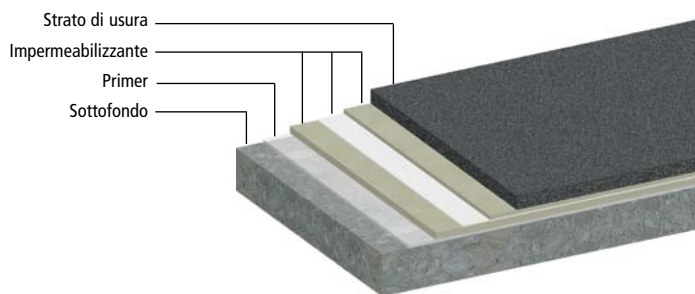
L'area pericolosa della stazione a valle dà una nota di colore con il suo giallo acceso.



Dopo soli nove giorni la stazione funicolare risanata risplende puntualmente all'inizio della stagione estiva con un'estetica chiara e gradevole.

## Triflex ProPark

- Sistema impermeabilizzante continuo a base di polimetilmetacrilato (PMMA) armato su tutta la superficie
- Resistente a forti sollecitazioni meccaniche
- Struttura resistente alle spinte e al taglio
- Aderisce su tutta la superficie senza infiltrazioni
- Elastico
- A reazione rapida
- Resistente al traffico di veicoli dopo circa 3 ore
- Resistente agli agenti chimici
- Resistente agli agenti atmosferici (UV, IR, ecc.)
- Antiscivolo
- Realizzabile in diversi colori
- Certificato di omologazione dell'autorità di controllo della se OS 10 secondo la Bauregelliste A (lista delle regole di costruzione) Parte 2, n. 2.24



# Triflex®

**Germania**  
Triflex GmbH & Co. KG  
Karlstr. 59  
32423 Minden  
Tel. +49 571 38780-0  
info@triflex.de  
www.triflex.de

**Italia**  
Triflex Italia  
Via Senigallia 18/2 Torre A  
20161 Milano  
Tel. +39 346 7856991  
italia@triflex.com  
www.triflex.com/it

**Svizzera**  
Triflex GmbH  
Schützenweg 6  
5722 Gränichen  
Tel. +41 62 8429822  
swiss@triflex.com  
www.triflex.com/ch

È sufficiente leggere il codice QR con lo smartphone per accedere immediatamente a ulteriori informazioni!

