

Triflex Creative Design Zubehör

Triflex FloorTattoo



Produktinformation

Einsatzbereiche

Das Triflex FloorTattoo wird zur Oberflächengestaltung von Triflex-Systemen eingesetzt und mit den Oberflächenvarianten „Micro Chips“ oder „Colour Design“ kombiniert.

Eigenschaften

Das Triflex FloorTattoo ist eine 3-lagige Applikationshilfe, bestehend aus einer Kaschierfolie, einer selbstklebenden Sandstrahlfolie (Schablonenfolie) und einer Trägerfolie, zum Erstellen von Logos, Zeichen oder anderen frei gestaltbaren Verzierungen auf Balkonoberflächen.

Lieferform

Verlegeart: Positiv / Negativ

Triflex FloorTattoo Pusteblyume
Abmessungen: 95 cm x 120 cm

Triflex FloorTattoo Geweih
Abmessungen: 66 cm x 80 cm

Weitere Motive entnehmen Sie bitte der Broschüre „Motivübersicht Triflex Creative Design“.

Lagerung

Bei mindestens +10°C und max. +30°C trocken lagern. Direkte Sonnenbestrahlung vermeiden. Auch auf der Baustelle bei konstanten Temperaturen und nicht in der Sonne lagern.

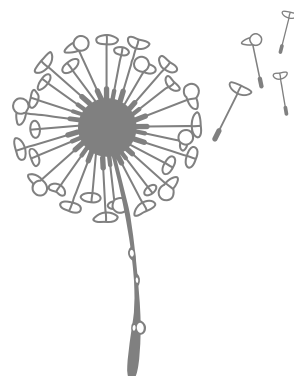
Verarbeitungsbedingungen

Die Verarbeitung von Triflex FloorTattoo ist bei möglichst konstanten Temperaturen durchzuführen. Eine Untergrundtemperatur von +30°C darf dabei nicht überschritten werden. Unebenheiten, Rauigkeiten und Porositäten müssen gesondert berücksichtigt werden.

Vorbereitung des Untergrundes

Der Untergrund ist vor Ausführung der Arbeiten und während der Verarbeitung auf ausreichendes und korrektes Gefälle und Ebenheit zu überprüfen. Für die Ableitung von Niederschlagwasser und zur Vermeidung von Pfützen empfehlen wir die Ausbildung eines Gefälles.

Die Untergrundtemperatur muss beim Aufkleben der Folie mindestens +10°C betragen und mind. 3°C über dem Taupunkt liegen. Bei Unterschreitung kann sich auf der zu bearbeitenden Oberfläche ein trennend wirkender Feuchtigkeitsfilm bilden (DIN 4108-5, Tab. 1).
Siehe Taupunkttemperaturtabelle.



Verarbeitungshinweise

Das Triflex FloorTattoo wird auf die Versiegelungsschicht aufgeklebt. Falls Aufkantungen, Details usw. abgedichtet wurden, werden diese Bereiche vor der Versiegelung ausgeführt.

Materialverbrauch

1 m² Triflex FloorTattoo pro 1 m² Untergrund auf glatter ebener Fläche (plus Verschnitt).

Grundlegende Hinweise

Wir gewährleisten die gleichbleibend hohe Qualität unserer Produkte. Den Triflex-Systemen dürfen keine systemfremden Stoffe zugemischt werden.

Die anwendungstechnische Beratung über den Einsatz unserer Produkte beruht auf umfangreichen Entwicklungsarbeiten sowie langjährigen Erfahrungen und erfolgt nach bestem Wissen. Die verschiedenartigsten Anforderungen am Objekt, unter den unterschiedlichsten Bedingungen, machen jedoch eine Prüfung auf Eignung für den jeweiligen Zweck durch den Verarbeiter notwendig. Änderungen, die dem technischen Fortschritt oder der Verbesserung unserer Erzeugnisse dienen, bleiben vorbehalten.