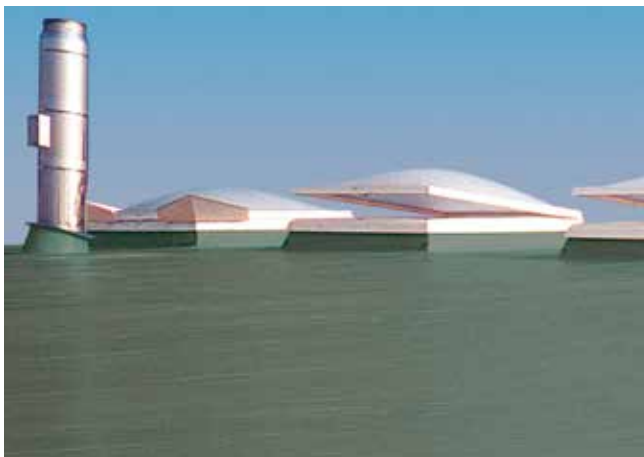


Planungsunterlagen  
Dachflächen Abdichtungssystem  
**Triflex ProThan®**



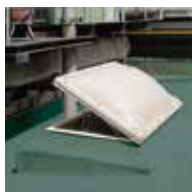


## Einsatzbereiche



Flachdächer stellen höchste Ansprüche an das eingesetzte Abdichtungsmaterial. Hohe Anforderungen muss ein Abdichtungssystem meistern, wenn es seine Funktionstüchtigkeit beweisen will. Regen, Wind und Wetter, mechanische, thermische und chemische Belastungen durch die Umwelt beanspruchen die Abdichtung.

Triflex hat die Erfahrung aus über 45 Jahren Bauwerksanierung mit langlebigen Abdichtungs- und Beschichtungssystemen. **Triflex ProThan** ist ein speziell für Flachdächer in geruchssensiblen Bereichen entwickeltes Abdichtungssystem, das Gebäude dauerhaft sicher schützt.



### Systemlösung für geruchssensible Bereiche

Triflex ProThan bietet sich als Abdichtungsalternative in geruchsempfindlicher Umgebung an. Das auch während der Verarbeitung geruchsneutrale, lösemittelfreie System kann beispielsweise auf Dächern von Krankenhäusern, Schulen oder Altenpflegeheimen verwendet werden. Auch können Lüftungsschächte und andere Belüftungseinrichtungen von Objekten weiter genutzt werden, so dass der laufende Gebäudebetrieb nicht beeinträchtigt wird.

### Sichere Abdichtung ohne Flamme

Das flüssige Abdichtungsmaterial auf PUR-Harzbasis wird auf Dachflächen kalt appliziert. Innerhalb von 2 Stunden ist das Harz regenfest. Die Gefahr eines Dachbrandes, wie es bei konventionellen Bitumenbahnen durch den Einsatz von Schweißbrennern der Fall ist, wird so vermieden. Die im Zweischichtverfahren aufgebrauchte einlagige Abdichtung benötigt keinen weiteren Oberflächenschutz.



## Die Vorteile im Überblick

### Dicht bis ins Detail

Das ausgehärtete Harz bildet eine naht- und fugenlose Oberfläche. Selbst komplizierte Details, wie zum Beispiel eng beieinander liegende Lüftungsrohre oder H-Träger, werden durch die flüssige Verarbeitungstechnik problemlos homogen abgedichtet.

### Geruchsneutral und lösemittelfrei

Das während der Verarbeitung geruchsmilde Polyurethanharz ermöglicht den Einsatz in sensiblen Bereichen, wie zum Beispiel auf Krankenhäusern und Schulen. Die Gebäudeentlüftung wird nicht beeinträchtigt.

### Hoch elastisch und dynamisch rissüberbrückend

Das vollflächig armierte System besitzt eine Flexibilität, die Bewegungen aus den weiteren Funktionsschichten schadlos aufnehmen lässt.

### Kurze Reaktionszeiten

Das flüssig aufgetragene 2-komponentige Abdichtungsharz ist bereits nach 2 Stunden regenfest. Nach ca. 12 Stunden ist die Abdichtung bereits begehbar.

### Zertifizierte Sicherheit

Triflex ProThan besitzt die europäische technische Bewertung (ETA) und erfüllt die Anforderungen der Bauproduktenrichtlinie der EU (CE-Kennzeichnung). Ein Zertifikat über die Wurzelfestigkeit nach EN 13948 besteht ebenfalls. Außerdem erfüllt Triflex ProThan die Anforderungen gemäß der DIN 18531 sowie der Flachdachrichtlinie.

# Dachflächen Abdichtungssystem Triflex ProThan®



## Und so wird es gemacht ...



1. Fläche und Anschlüsse grundieren – falls erforderlich.



2. Triflex ProThan Detail satt vorlegen.



3. Triflex Spezialvlies in das vorgelegte Material blasenfrei einarbeiten.



4. Spezialvlies an den Ecken einschneiden und ...



5. ... mit Triflex ProThan Detail satt nachlegen.



6. Auf der Fläche Triflex ProThan satt vorlegen.



7. Triflex Spezialvlies in das vorgelegte Material blasenfrei einlegen.



8. Mit einer zweiten Schicht Triflex ProThan das Vlies satt einarbeiten.



9. Fertig!



## Abgestimmte Systemkomponenten

Alle in diesem System genannten Triflex-Produkte sind labor- und anwendungstechnisch sowie durch jahrelange Erfahrungen aufeinander abgestimmt. Dieser Qualitätsstandard gewährleistet optimale Ergebnisse während der Applikation als auch während der Nutzung.



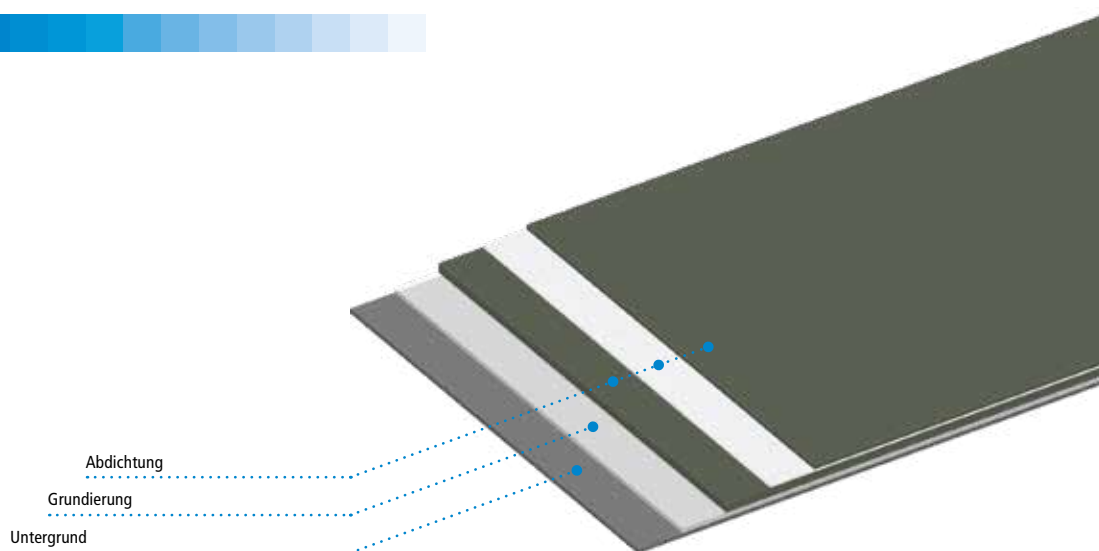
# Dachflächen Abdichtungssystem Triflex ProThan®

## Systembeschreibung

### Eigenschaften

- Vollflächig armiertes Abdichtungssystem auf Polyurethanharzbasis (PUR)
- Nahtlos
- Diffusionsoffen
- Hoch witterungsstabilisiert (UV, IR usw. ohne zusätzliche Schutzschicht)
- Kalt applizierbar
- Elastisch und rissüberbrückend
- Mechanisch widerstandsfähig und verschleißfest
- Geruchsneutral
- Lösemittelfrei
- Widerstand gegen Beanspruchung durch Feuer von außen nach DIN EN 13501-5: B<sub>ROOF</sub>(t1), B<sub>ROOF</sub>(t4)
- Brandverhalten nach DIN EN 13501-1: Klasse E
- Europäische technische Zulassung mit CE-Kennzeichnung in den jeweils höchsten Nutzungskategorien (W3, M und S, P1 bis P4, S1 bis S4, TL4, TH4)
- Erfüllt die Anforderungen der DIN 18531 sowie der Flachdachrichtlinie

### Systemaufbau



### Systemkomponenten

#### Grundierung

Triflex Pox R 100 zur Absperrung des Untergrundes und zur Sicherung der Untergrunthaftung (sofern erforderlich, siehe Tabelle Untergrundvorbehandlung).

#### Abdichtung

Triflex ProThan Abdichtungsmembrane, vollflächig armiert mit einem stabilen Triflex Spezialvlies aus Polyester.

### Untergrund

Die Eignung des Untergrundes muss immer objektbezogen geprüft werden. Der Untergrund muss sauber, trocken und frei von Zementschleier, Staub, Öl sowie Fett und anderen haftungsmindernden Verunreinigungen sein.

**Feuchtigkeit:** Bei Ausführung der Abdichtungsarbeiten darf die Untergrundfeuchtigkeit max. 6 Gew.-% betragen.

Es ist darauf zu achten, dass eine rückseitige Durchfeuchtung des Belages aufgrund baulicher Gegebenheiten ausgeschlossen ist.

**Taupunkt:** Bei Ausführung der Arbeiten muss die Oberflächentemperatur mind. 3 °C über der Taupunkttemperatur liegen. Bei Unterschreitung kann sich auf der Oberfläche ein trennend wirkender Feuchtigkeitsfilm bilden.

**Härte:** Mineralische Untergründe müssen mind. 28 Tage durchgehärtet sein.

**Haftung:** Auf vorbehandelten Testflächen müssen folgende Oberflächenzugfestigkeiten nachgewiesen werden:

Beton: im Mittel mind. 1,5 N/mm<sup>2</sup>, Einzelwert nicht unter 1,0 N/mm<sup>2</sup>.



## Systembeschreibung

### Untergrundvorbehandlung

Untergrund	Vorbehandlung	Grundierung
Acrylglas	Abreiben mit Triflex Reiniger, Oberfläche anrauen	Keine Grundierung
Aluminium	Lösen Rost und Rostkruste entfernen, abreiben mit Triflex Reiniger	Triflex Metal Primer <sup>(1)</sup>
Anstriche	Schleifen, komplett entfernen	Siehe Untergrund
Asphalt	Schleifen	Keine Grundierung
Beton	Schleifen	Triflex Pox R 100
Edelstahl	Lösen Rost und Rostkruste entfernen, abreiben mit Triflex Reiniger	Triflex Metal Primer <sup>(1)</sup>
Estriche	Schleifen	Triflex Pox R 100
GFK / Lichtkuppelaufsatzkranz	Abreiben mit Triflex Reiniger, Oberfläche anrauen	Keine Grundierung
Glas	Abreiben mit Triflex Glas Reiniger, Haftzugversuch	Triflex Glas Primer
Heißbitumenabstrich	Haftzugversuch	Keine Grundierung
Holz	Anstriche entfernen	Triflex Pox R 100
Kaltbitumenanstrich	Haftzugversuch	Keine Grundierung
Kunststoffbahnen (PIB)	Oberfläche anrauen, Haftzugversuch	Auf Anfrage
Kunststoffbahnen (PVC-P, nB), EVA	Abreiben mit Triflex Reiniger	Keine Grundierung
Kunststoffbahnen (TPO, FPO, EPDM)	Abreiben mit Triflex Reiniger, Oberfläche anrauen, Haftzugversuch zwingend erforderlich	Auf Anfrage
Kupfer	Lösen Rost und Rostkruste entfernen, abreiben mit Triflex Reiniger	Triflex Metal Primer <sup>(1)</sup>
Leichtbeton	Von losen Bestandteilen befreien	Triflex Pox R 100
Putz/Mauerwerk	Von losen Bestandteilen befreien	Triflex Pox R 100
Mörtel, kunststoffmodifiziert	Schleifen	Triflex Pox R 100
Polymerbitumenbahnen (PYE) mod. (SBS)	Von losen Bestandteilen befreien	Keine Grundierung
Polymerbitumenbahnen (PYP) mod. (APP)	Von losen Bestandteilen befreien, Haftzugversuch	Keine Grundierung
PVC-Formteile, hart	Abreiben mit Triflex Reiniger, Oberfläche anrauen	Keine Grundierung
Stahl, verzinkt	Lösen Rost und Rostkruste entfernen, abreiben mit Triflex Reiniger	Triflex Metal Primer <sup>(1)</sup>
Wärmedämmverbundsysteme	Von losen Bestandteilen befreien	Triflex Pox R 100
Zink	Lösen Rost und Rostkruste entfernen, abreiben mit Triflex Reiniger	Triflex Metal Primer <sup>(1)</sup>

<sup>(1)</sup> Alternativ zum Grundieren: Abreiben mit Triflex Reiniger und Oberfläche anrauen.  
 Auf Anfrage erhalten Sie Informationen zu weiteren Untergülden (technik@triflex.de).

#### Wichtiger Hinweis:

Die Haftung zum Untergrund ist immer objektbezogen zu prüfen!

### Grundierung

#### Triflex Glas Primer

Gleichmäßig mit einem Putztuch GP aufwischen.  
 Verbrauch ca. 50 ml/m<sup>2</sup>  
 Überarbeitbar nach ca. 15 Min. bis max. 3 Std.

#### Triflex Metal Primer

Mit einer kurzflorigen Rolle (z. B. MP Walze) dünn auftragen oder alternativ mit Spraydose dünn aufsprühen.  
 Verbrauch ca. 80 ml/m<sup>2</sup>.  
 Überarbeitbar nach ca. 30 bis max. 60 Min.

#### Triflex Pox R 100

Mit einer Triflex Universalrolle gleichmäßig auftragen und sofort mit Quarzsand – im Überschuss – abstreuen.  
 Verbrauch Triflex Pox R 100 mind. 0,30 kg/m<sup>2</sup>,  
 Verbrauch Quarzsand 0,2–0,6 mm mind. 2,00 kg/m<sup>2</sup>.  
 Überarbeitbar nach ca. 12 Std.

### Detailabdichtung

Alle An- und Abschlüsse und sonstige Detaillösungen müssen vor dem Aufbringen der Flächenabdichtung mit Triflex ProThan Detail ausgeführt werden. Die Ausführung erfolgt frisch in frisch.

#### 1. Triflex ProThan Detail

Mit einer Heizkörperrolle gleichmäßig vorlegen.  
 Verbrauch mind. 2,00 kg/m<sup>2</sup>.

#### 2. Triflex Spezialvlies / Triflex Spezialvlies PF\*

Zuschnitte blasenfrei einlegen.  
 Überlappung der Vliesstreifen mind. 5 cm.

#### 3. Triflex ProThan Detail

Zur vollständigen Sättigung des Triflex Spezialvlieses auftragen.  
 Verbrauch mind. 1,00 kg/m<sup>2</sup>.  
 Gesamtverbrauch Triflex ProThan Detail mind. 3,00 kg/m<sup>2</sup>.  
 Regenfest nach ca. 2 Std.  
 Überarbeitbar nach ca. 12 Std. bis max. 24 Std.  
 Abmessungen siehe Systemzeichnungen Triflex ProThan.

\* ggf. Triflex Spezialvlies Formteile



## Systembeschreibung

### Fugenabdichtung

Alle Fugenabdichtungen müssen vor dem Aufbringen der Flächenabdichtung mit Triflex ProThan Detail ausgeführt werden.

#### 1. PE-Rundschnur

Die Fuge mit der Rundschnur verschließen.

Die Ausführung der Punkte 2. bis 4. erfolgt frisch in frisch.

#### 2. Triflex ProThan Detail

Mit einer Heizkörperrolle beidseitig mind. 5 cm breit vorlegen.

Verbrauch mind. 2,00 kg/m<sup>2</sup>.

#### 3. Triflex Spezialvlies / Triflex Spezialvlies PF

Streifen blasenfrei einlegen.

Überlappung der Vliesenden mind. 5 cm.

#### 4. Triflex ProThan Detail

Zur vollständigen Sättigung des Triflex Spezialvlieses auftragen.

Verbrauch mind. 1,00 kg/m<sup>2</sup>.

Gesamtverbrauch Triflex ProThan Detail mind. 3,00 kg/m<sup>2</sup>.

Regenfest nach ca. 2 Std.

Überarbeitbar nach ca. 12 Std. bis max. 24 Std.

Abmessungen siehe Systemzeichnungen Triflex ProThan.

### Flächenabdichtung

Die Ausführung erfolgt frisch in frisch.

#### 1. Triflex ProThan

Mit einer Universalrolle gleichmäßig vorlegen.

Verbrauch mind. 2,00 kg/m<sup>2</sup>.

#### 2. Triflex Spezialvlies / Triflex Spezialvlies PF

Blasenfrei einlegen. Überlappung der Vliesbahnen mind. 5 cm.

#### 3. Triflex ProThan

Zur vollständigen Sättigung des Triflex Spezialvlieses auftragen.

Verbrauch mind. 1,00 kg/m<sup>2</sup>.

Gesamtverbrauch Triflex ProThan mind. 3,00 kg/m<sup>2</sup>.

Regenfest nach ca. 2 Std.

Überarbeitbar nach ca. 12 Std. bis max. 24 Std.

### Oberflächenschutz

Zum Schutz von mechanischen Einwirkungen wird unter Fremdbelag (Kies, Platten usw.) die Anordnung einer Schutzlage (z. B. Kunststoffvlies, mind. 300 g/m<sup>2</sup>) empfohlen.

### Arbeitsunterbrechungen

Bei Arbeitsunterbrechungen über den angegebenen Zeitraum hinaus sowie einer Verschmutzung durch Regen usw. muss die Fläche mit Wasser gereinigt und angeschliffen werden, um eine Zwischenhaftung herzustellen.

Übergänge zu anschließenden Abdichtungen müssen inkl. Triflex Spezialvlies mind. 10 cm überlappen. Dies gilt auch für Anschlüsse und Detaillösungen.

### Systemkomponenten

Angaben über Einsatzbereiche, Verarbeitungsbedingungen und Mischanleitungen siehe Produktinformationen (bei Bedarf bitte anfordern):

**Triflex Glas Primer**

**Triflex Glas Reiniger**

**Triflex Metal Primer**

**Triflex Pox R 100**

**Triflex ProThan**

**Triflex ProThan Detail**

**Triflex Reiniger**

**Triflex Spezialvlies**

**Triflex Spezialvlies PF**

### Qualitätsstandard

Alle Triflex-Produkte werden entsprechend den in der ISO 9001 festgelegten Standards hergestellt. Zur Sicherstellung der Ausführungsqualität werden Triflex-Produkte nur von geschulten Fachbetrieben verarbeitet.

### Sicherheitsratschläge / Unfallschutz

Sicherheitsdatenblätter vor Verwendung der Produkte beachten.

### Verbrauchsangaben / Wartezeiten

Die Verbrauchsangaben beziehen sich ausschließlich auf glatte, ebene Oberflächen. Unebenheit, Rauigkeit und Porosität müssen gesondert berücksichtigt werden.

Angaben für Ablüft- und Wartezeiten beziehen sich auf eine Untergrund- und Umgebungstemperatur von +20 °C.



## Systembeschreibung

### Grundlegende Hinweise

Grundlage für den Einsatz von Triflex-Produkten sind die Systembeschreibungen, Systemzeichnungen und Produktinformationen, die bei der Planung und Ausführung der Baumaßnahme unbedingt zu beachten sind. Abweichungen von den zum Zeitpunkt der Ausführung gültigen technischen Unterlagen der Triflex GmbH & Co. KG können zu Gewährleistungsausschlüssen führen. Evtl. objektbezogene Abweichungen bedürfen der schriftlichen Genehmigung durch Triflex.

Alle Angaben basieren auf allgemeinen Vorschriften, Richtlinien und anderen Fachregeln. Länderspezifisch sind die dort gültigen allgemeinen Vorschriften zu berücksichtigen.

Da die Randbedingungen von Objekt zu Objekt unterschiedlich sein können, ist eine Prüfung auf Eignung, z. B. des Untergrundes usw., durch den Verarbeiter erforderlich.

Den Triflex-Produkten dürfen keine produktfremden Stoffe zugemischt werden. Änderungen, die dem technischen Fortschritt oder der Optimierung der Triflex-Produkte dienen, bleiben vorbehalten.

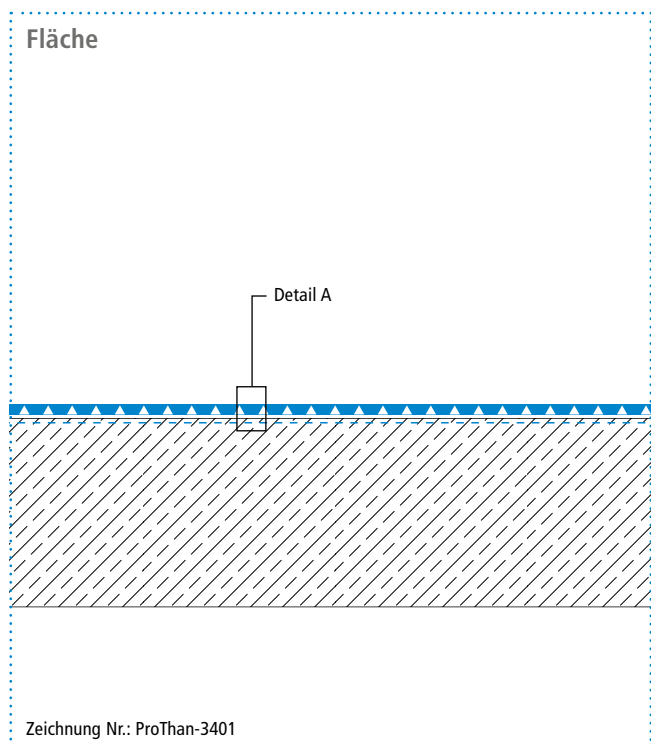
### Ausschreibungstexte

Aktuelle Standard-Leistungsverzeichnisse können auf der Triflex-Website [www.triflex.com](http://www.triflex.com) im Download-Bereich in verschiedenen Dateiformaten heruntergeladen werden. Alternativ besuchen Sie bitte die Internetadresse [www.ausschreiben.de](http://www.ausschreiben.de) oder [www.heinze.de](http://www.heinze.de).

### CAD-Zeichnungen

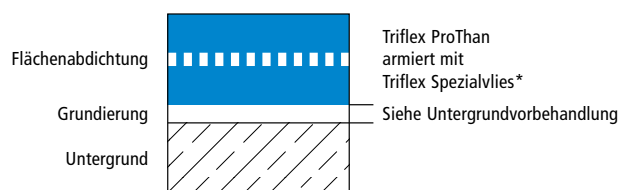
Alle Systemzeichnungen im CAD-Format können kostenlos von der Triflex-Website [www.triflex.com](http://www.triflex.com) im Download-Bereich heruntergeladen werden. Weitere maßstabsgetreue CAD-Zeichnungen erhalten Sie auf Anfrage unter [technik@triflex.de](mailto:technik@triflex.de).

## Systemzeichnungen



Höhenversätze bei Vliesüberlappungen sind überzeichnet dargestellt.

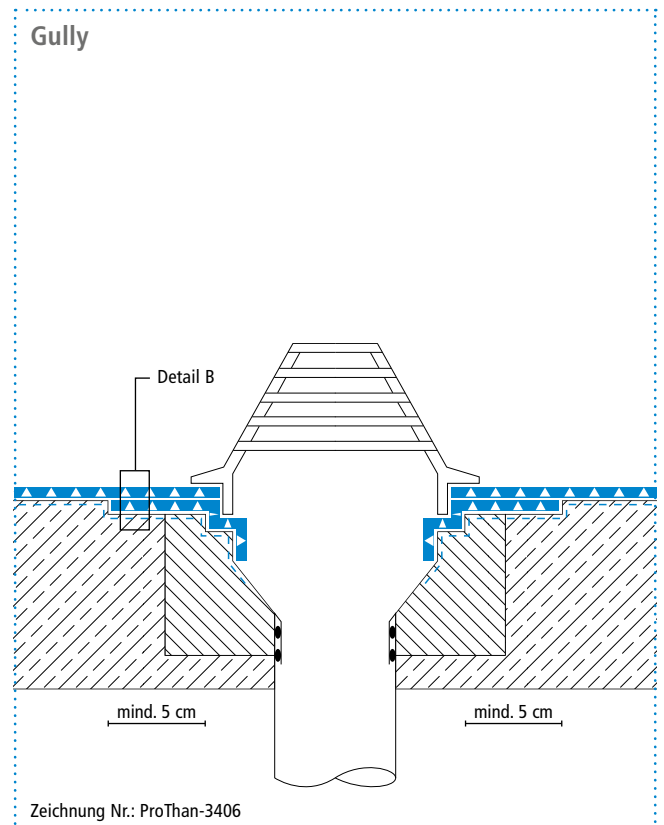
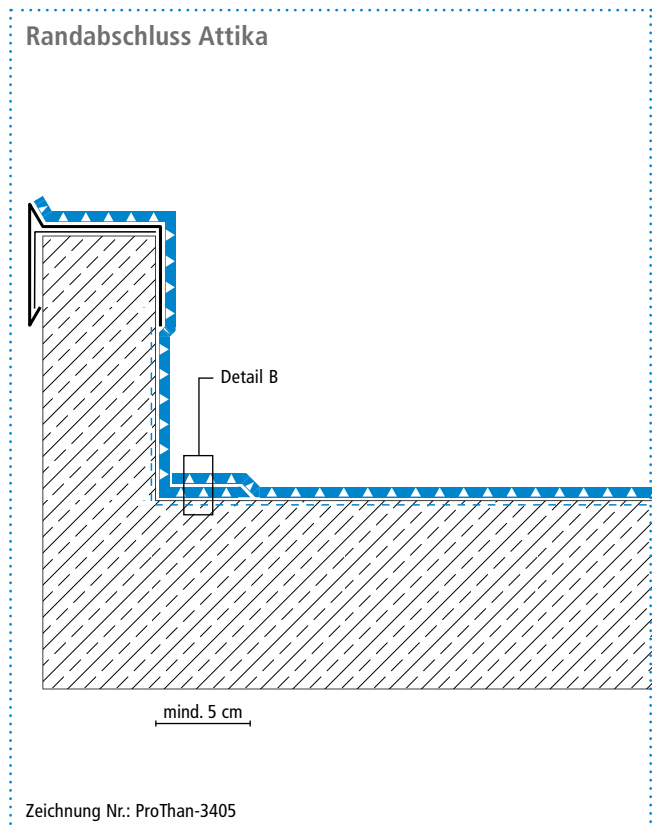
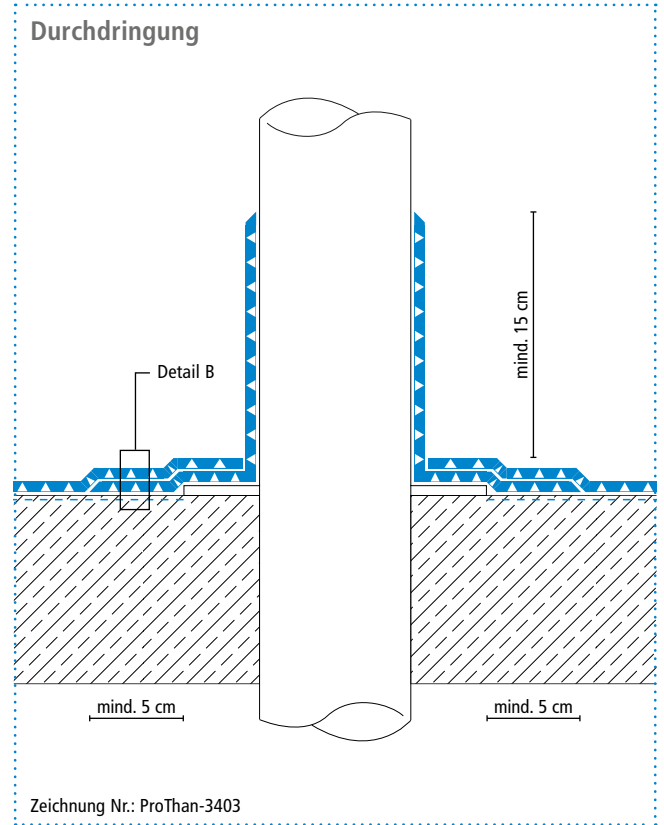
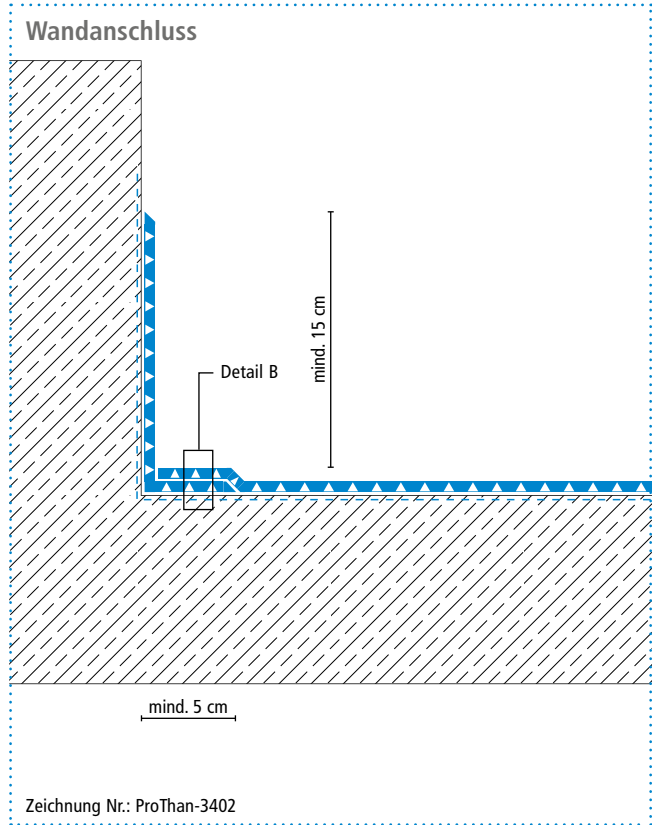
### Systemaufbau – Detail A



\* Triflex Spezialvlies oder Triflex Spezialvlies PF



## Systemzeichnungen



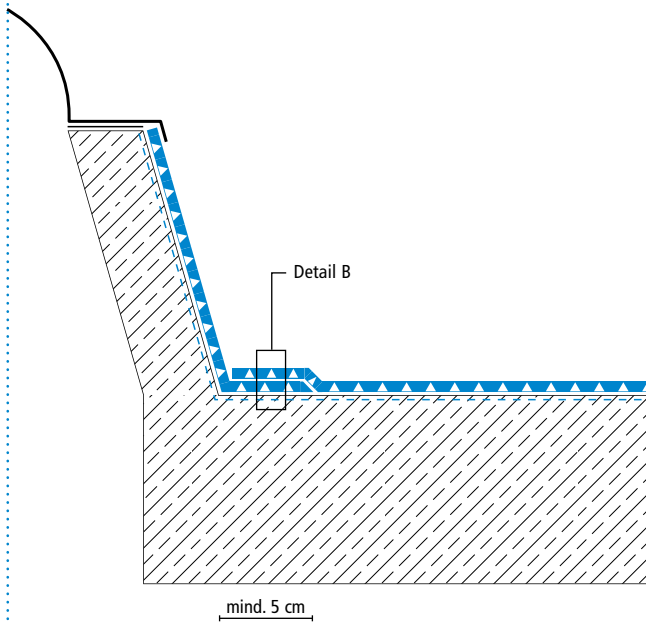
Höhenversätze bei Vliesüberlappungen sind überzeichnet dargestellt.





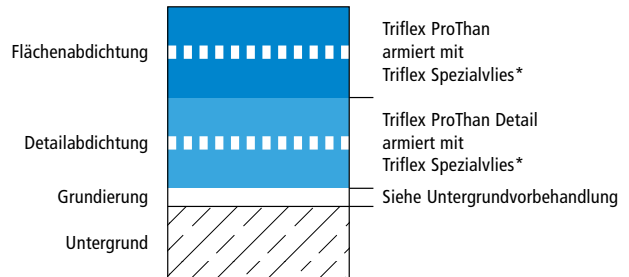
## Systemzeichnungen

Lichtkuppel

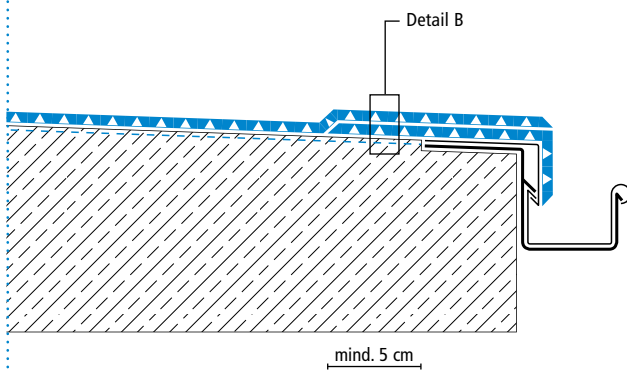


Zeichnung Nr.: ProThan-3404

Systemaufbau – Detail B

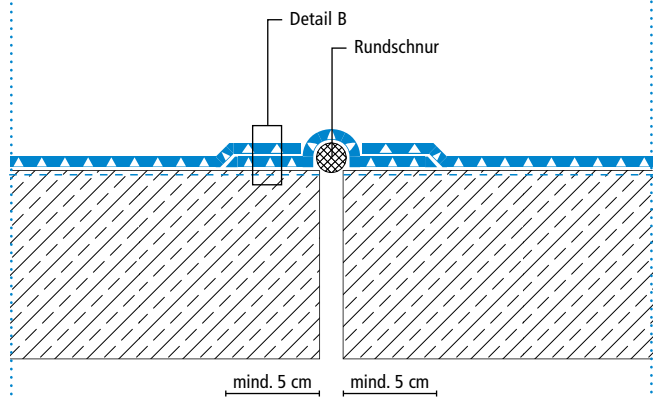


Randabschluss mit vorgehängter Rinne



Zeichnung Nr.: ProThan-3407

Bewegungsfuge



Zeichnung Nr.: ProThan-3408

Höhenversätze bei Vliesüberlappungen sind überzeichnet dargestellt.

\* Triflex Spezialvlies oder Triflex Spezialvlies PF



Dachflächen Abdichtungssystem  
**Triflex ProThan®**

## Farbtöne

### Triflex ProThan



7009 Grüngrau

**Hinweis:**

Geringfügige Farbabweichungen dieser Farbton-Übersicht gegenüber den Originalfarbtönen sind drucktechnisch- und materialbedingt.



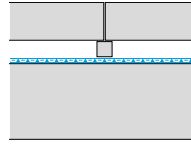
## Verschiedene Dachkonstruktionen

### Abdichtung für Dächer ohne Wärmedämmung



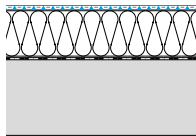
Das vollflächig vliesarmierte Triflex Abdichtungssystem bildet eine naht- und fugenlose Dachabdichtung, auf der kein weiterer Oberflächenschutz notwendig ist.

### Abdichtung unter Fremdbelag



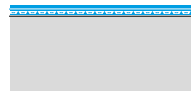
Das Triflex Abdichtungssystem hält unter losen Belägen oder auch deren Unterkonstruktionen dauerhaft dicht.

### Abdichtung für nicht belüftete Dächer (Warmdächer)



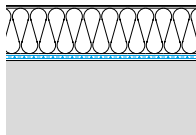
Auf der Wärmedämmung (mit Trägerlage) gewährleistet das Triflex Abdichtungssystem die sichere Abdichtung der Gebäudehülle.

### Begehbare Abdichtungen



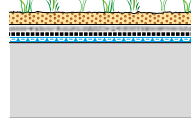
Für Wartungswege gibt es Triflex Abdichtungssysteme in rutschhemmender Ausführung. Auch mechanisch höher belastbare Abdichtungen sind möglich.

### Abdichtung für Umkehrdächer



Bei Umkehrdächern bildet das Triflex Abdichtungssystem die nahtlose Abdichtungsmembrane unter der Wärmedämmung.

### Abdichtung für Gründächer



Triflex Abdichtungssysteme sind geeignet unter Dachbegrünungen (wurzel- und rhizomfest).

**Deutschland**  
Triflex GmbH & Co. KG  
Karlstraße 59  
32423 Minden  
Fon +49 571 38780-0  
info@triflex.de  
www.triflex.de

**Schweiz**  
Triflex GmbH  
Industriestrasse 18  
6252 Dagmersellen  
Fon +41 62 842 98 22  
swiss@triflex.swiss  
www.triflex.swiss

**Österreich**  
Triflex GesmbH  
Gewerbepark 1  
4880 St. Georgen im Attergau  
Fon +43 7667 21505  
info@triflex.at  
www.triflex.at

