

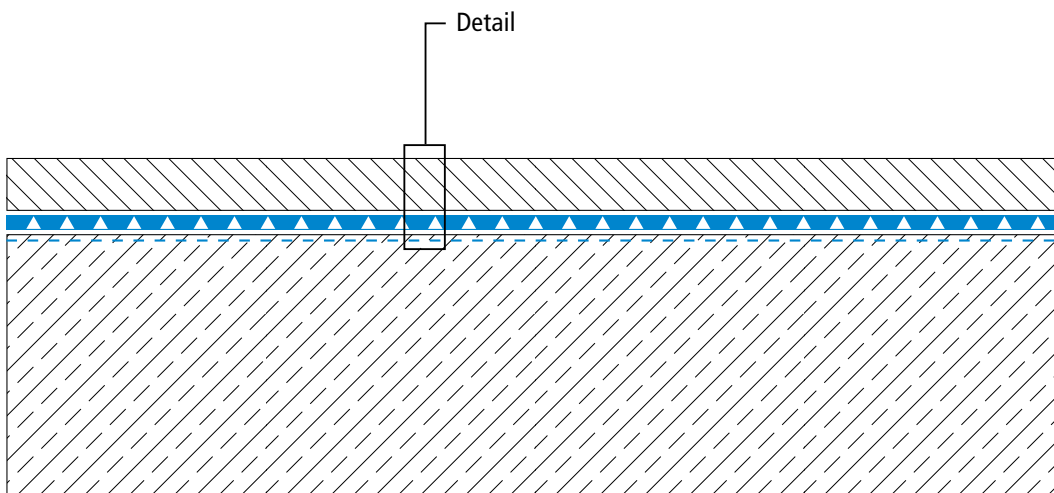
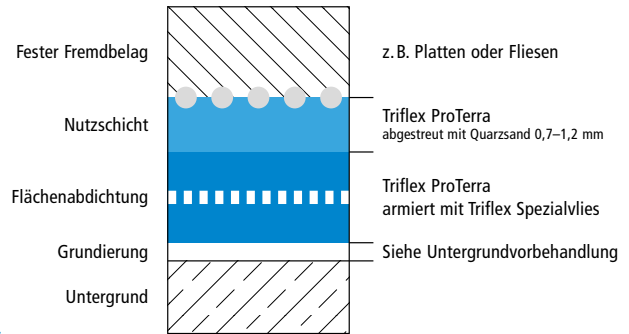
Triflex BWS



Systemzeichnung

Fläche „Fremdbelag fest“

Systemaufbau – Detail

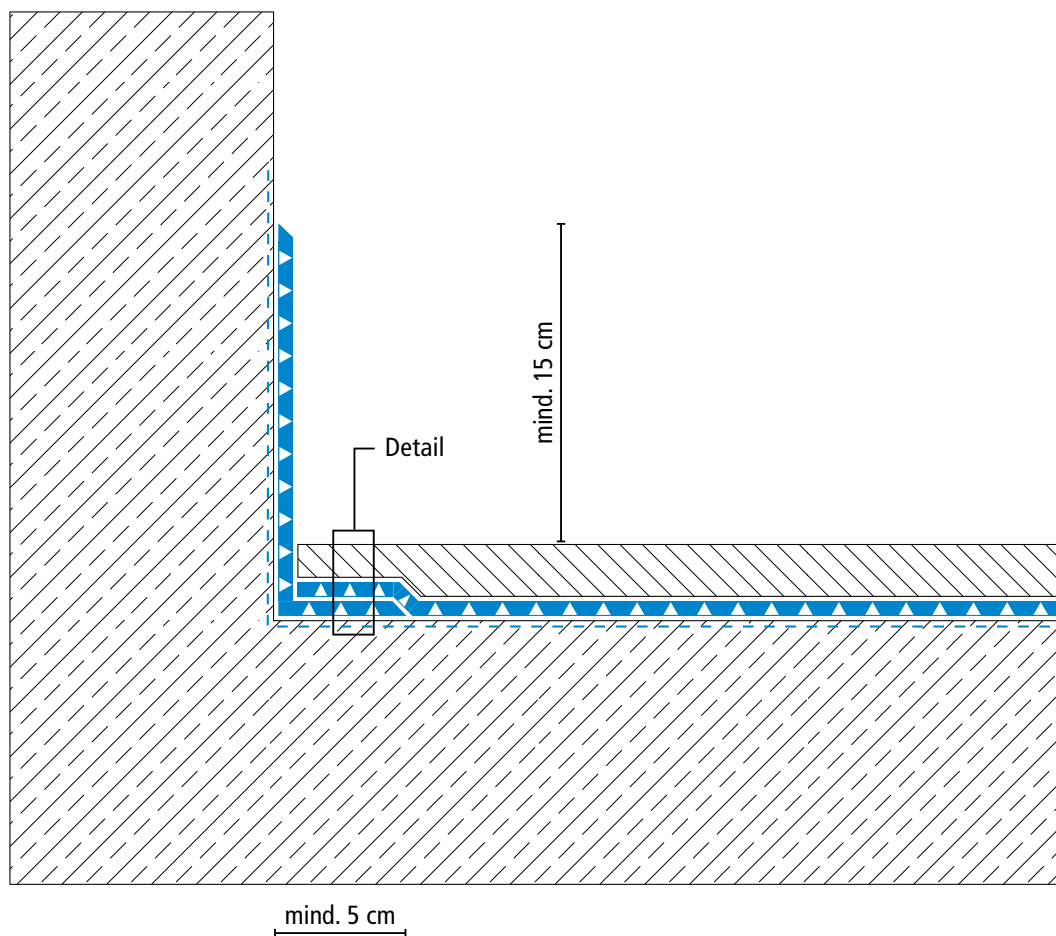
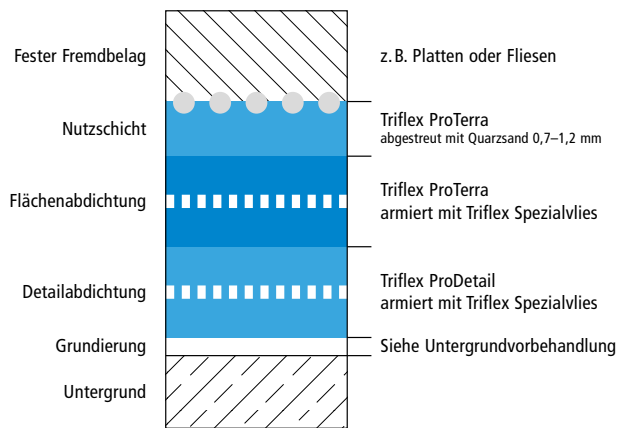




Systemzeichnung

Wandanschluss „Fremdbelag fest“

Systemaufbau – Detail

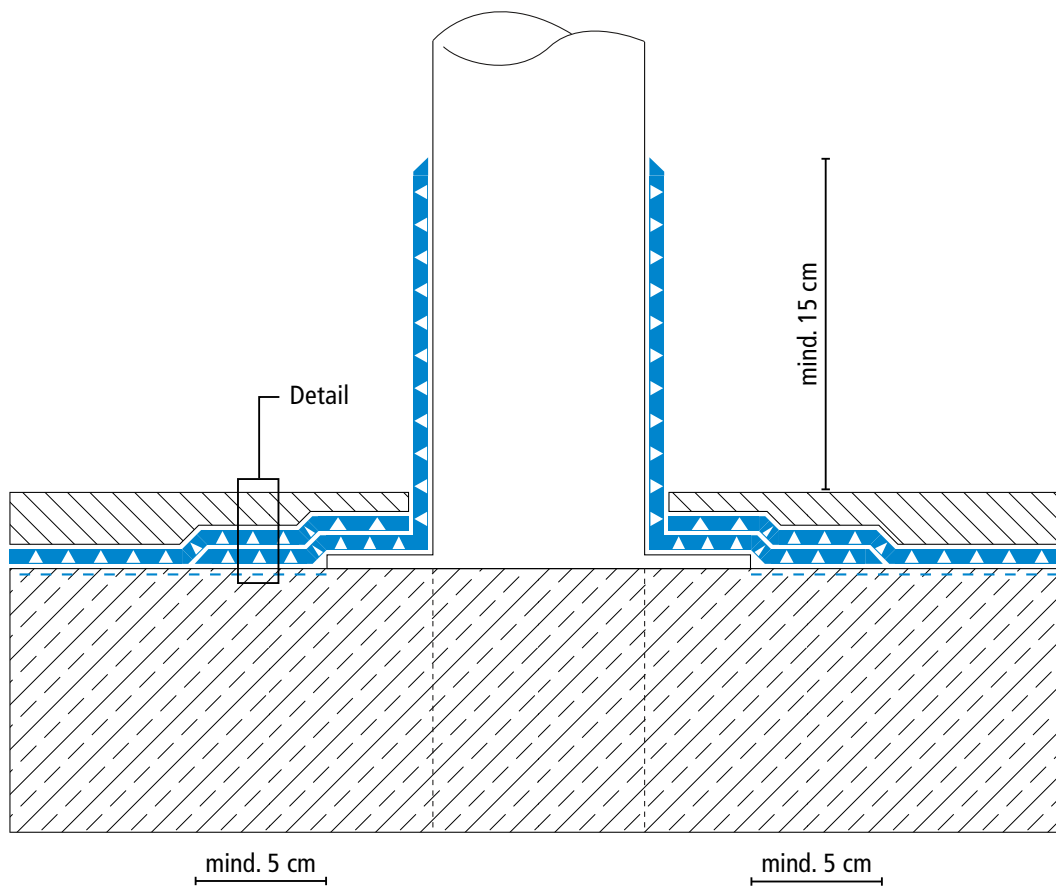
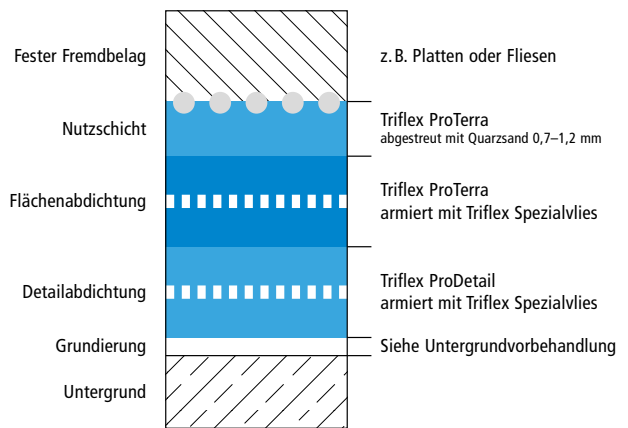




Systemzeichnung

Stützenanschluss / Durchdringung „Fremdbelag fest“

Systemaufbau – Detail



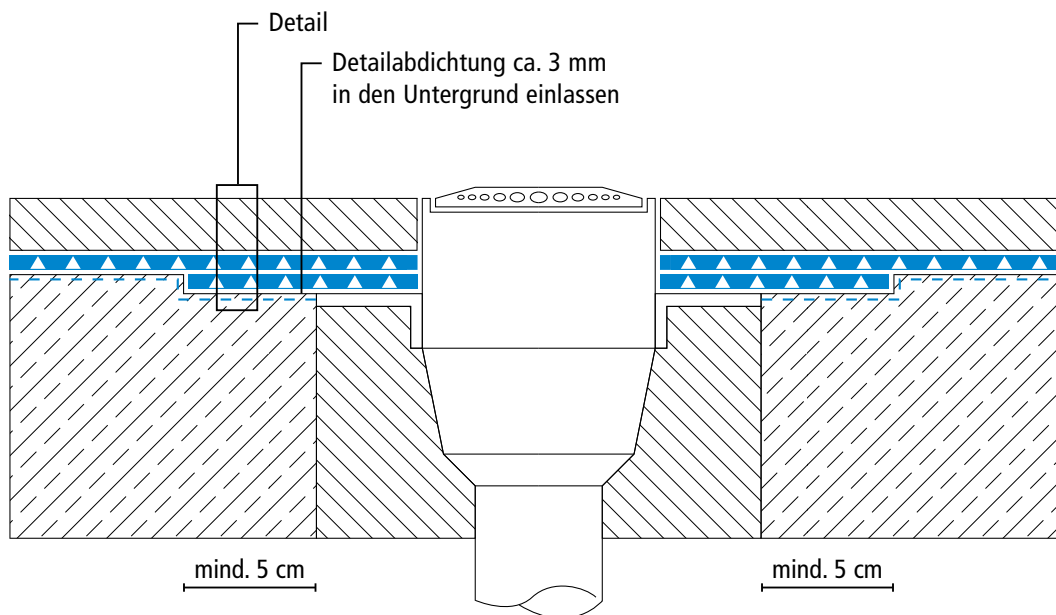
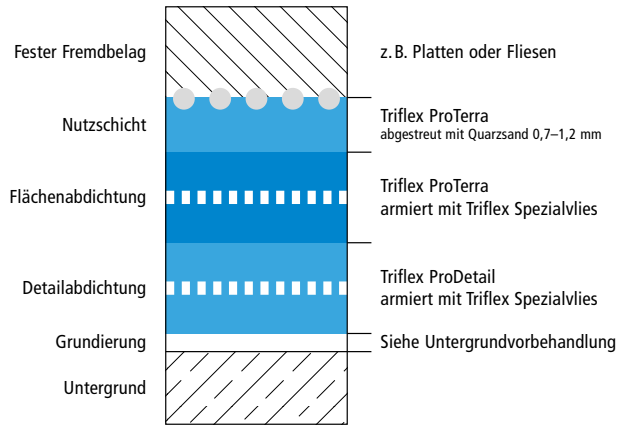
Triflex BWS



Systemzeichnung

Gully „Fremdbelag fest“

Systemaufbau – Detail



Die konstruktive Detailausführung ist vom Fremdbelag abhängig.
Höhenversätze bei Vliesüberlappungen sind überzeichnet dargestellt.

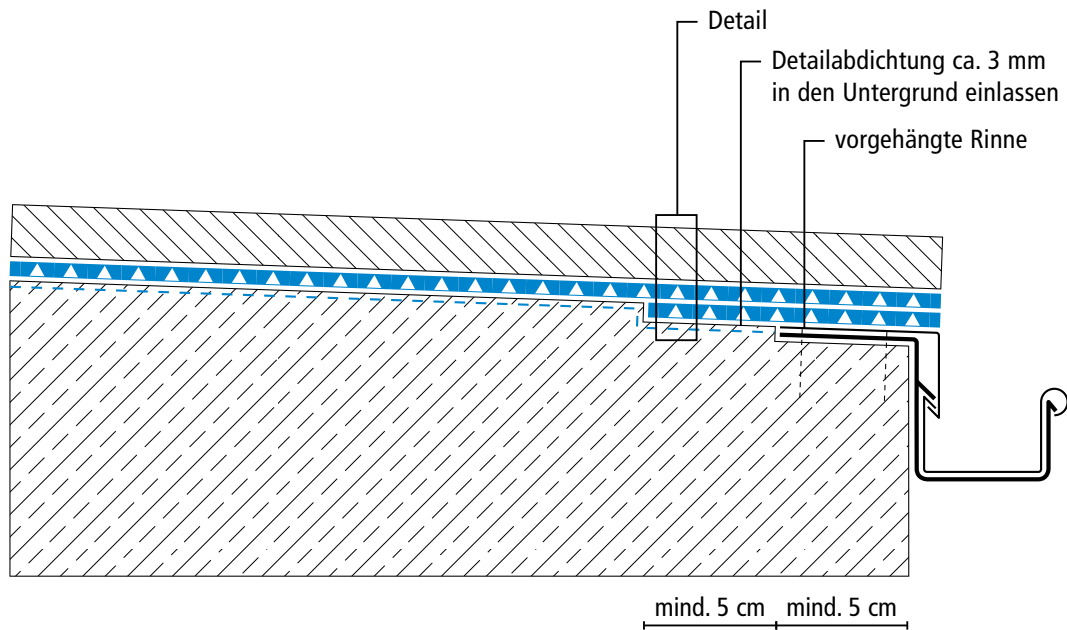
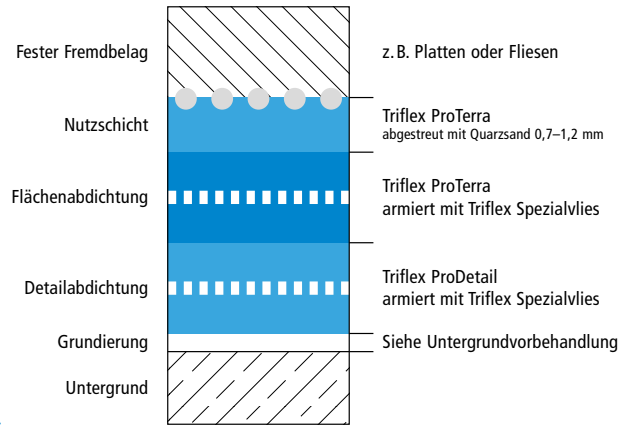
Triflex BWS



Systemzeichnung

Stirnkante mit vorgehängter Rinne „Fremdbelag fest“

Systemaufbau – Detail

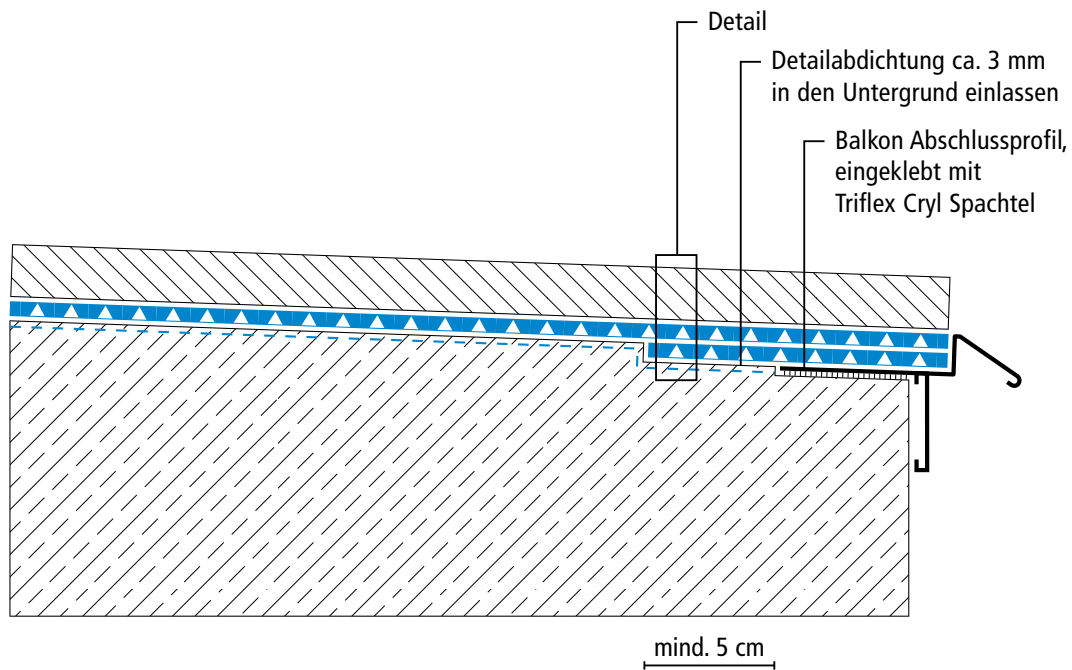
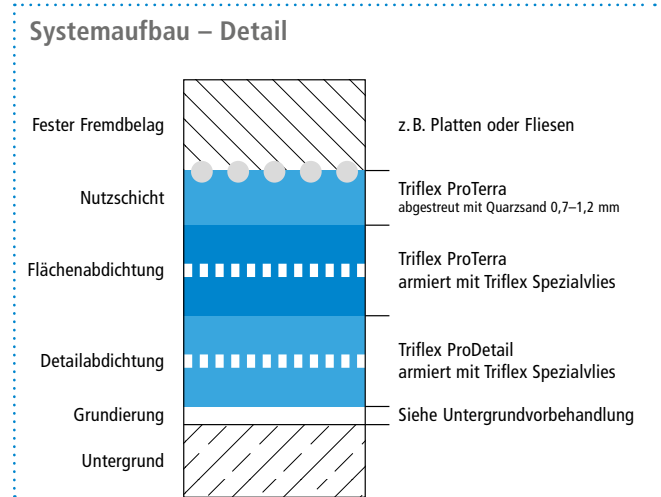


Triflex BWS



Systemzeichnung

Stirnkante mit Abschlussprofil „Fremdbelag fest“



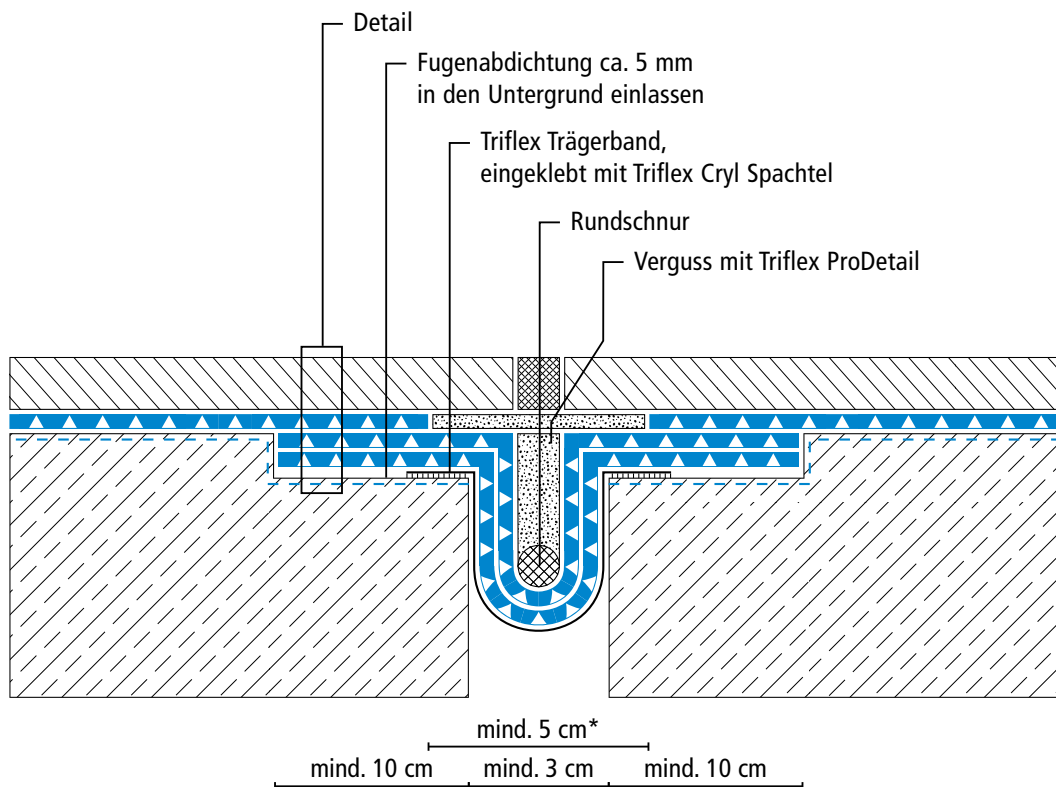
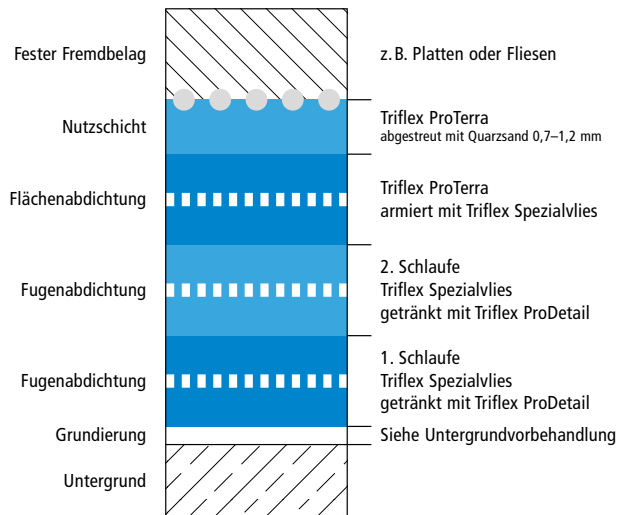
Triflex BWS



Systemzeichnung

Bewegungsfuge Fläche „Fremdbelag fest“

Systemaufbau – Detail



* Ausparung der Flächenabdichtung und Nuttschicht (siehe Systembeschreibung)
Die konstruktive Detailausführung ist vom Fremdbelag abhängig.
Höhenversätze bei Vliesüberlappungen sind überzeichnet dargestellt.

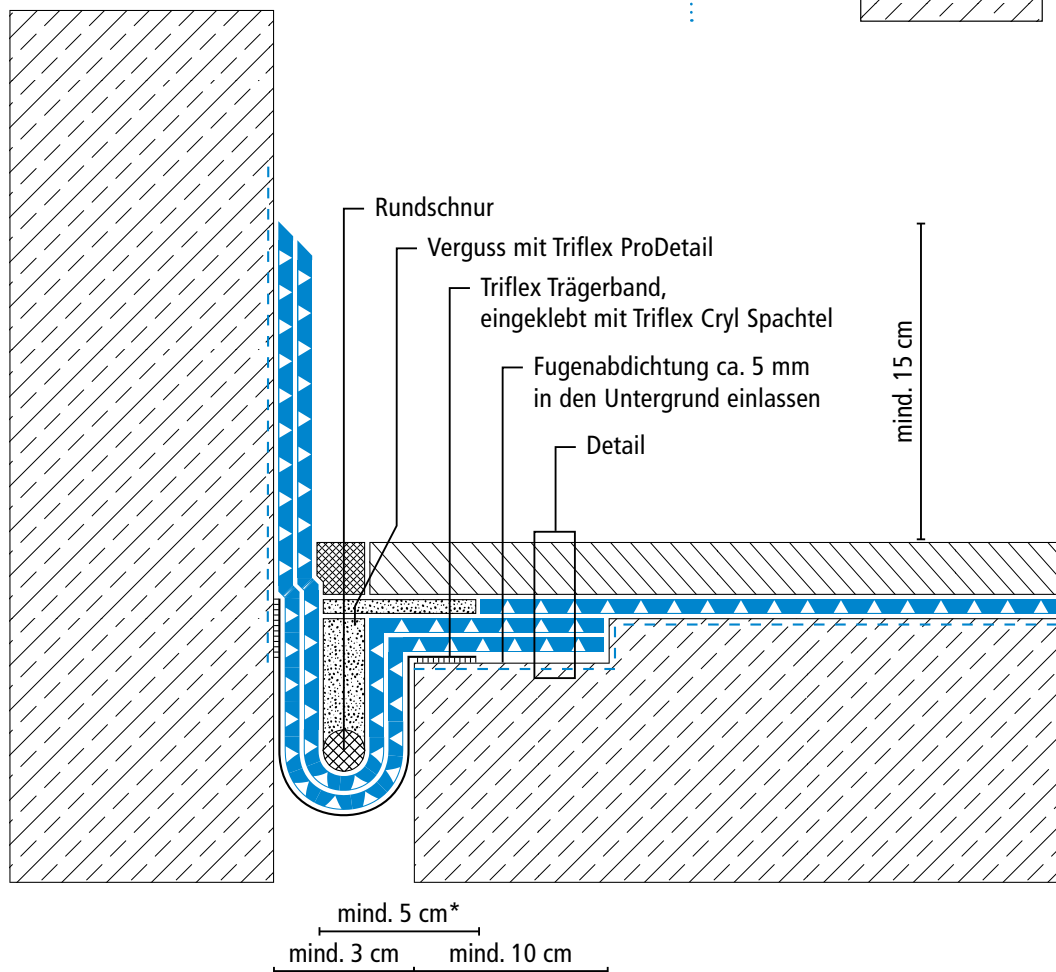
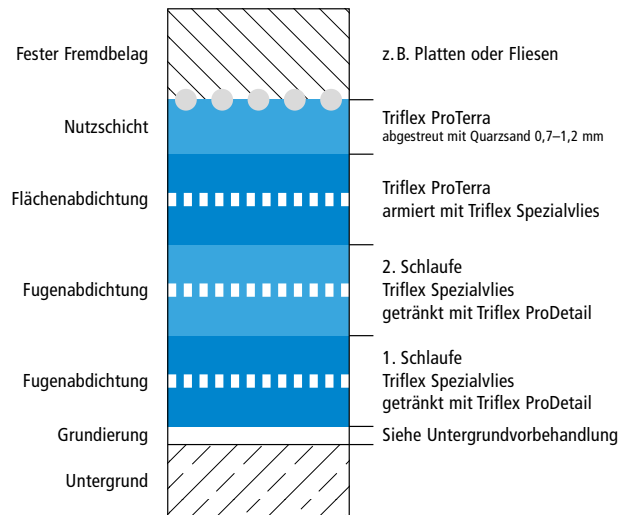
Triflex BWS



Systemzeichnung

Bewegungsfuge Wandanschluss „Fremdbelag fest“

Systemaufbau – Detail



* Ausparung der Flächenabdichtung und Nutzschicht (siehe Systembeschreibung)
Die konstruktive Detailausführung ist vom Fremdbelag abhängig.
Höhenversätze bei Vliesüberlappungen sind überzeichnet dargestellt.