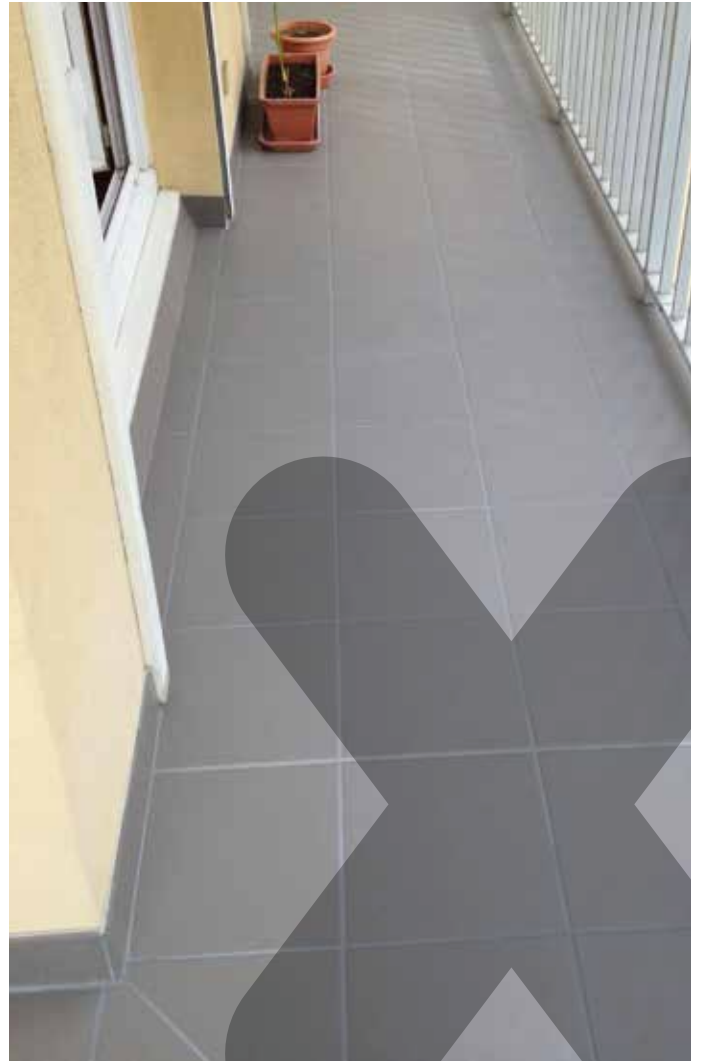


Référence Chantier Villeurbanne

Rénovation de 14 balcons carrelés.



Planifié. Assisté. Appliqué. Résolu. Tous ensemble. Avant l'intervention du spécialiste de l'étanchéité Imotep, les 14 balcons carrelés de la résidence Galline présentaient des infiltrations créant des dégâts importants aux ouvrages. Des travaux d'étanchéité ont donc été prévus pour redonner beauté et fiabilité à cet espace de vie extérieur. A la recherche d'une solution d'étanchéité fiable, certifiée, et applicable sous carrelage, le système **Triflex BWS** s'est imposé. Après dépose du carrelage existant et création d'une nouvelle chape, les travaux ont pu commencer. Avec des temps de séchage inférieurs à 30 minutes par couche, les travaux ont pu être effectués en un temps record, permettant également au carreleur d'intervenir au plus vite.

VOS AVANTAGES AVEC TRIFLEX BWS

- Système éligible à la garantie décennale
- Pontage dynamique des fissures
- Vitesse de séchage
- Résistance aux alcalis et à l'hydrolyse
- Application possible jusqu'à -5°C

Les exigences du chantier :

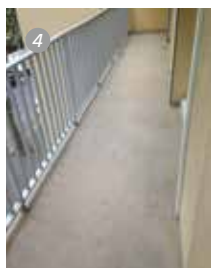
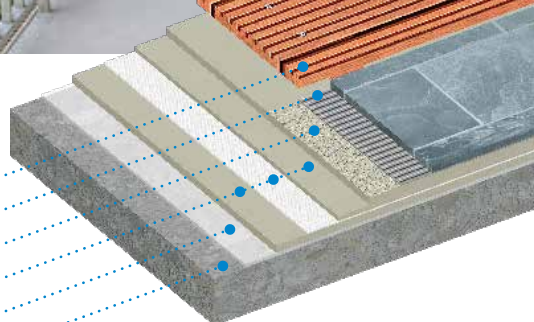
- Longévité du système
- Vitesse de séchage
- Raccourcir le délai d'intervention du carreleur
- Travaux réalisés par une entreprise certifiée Triflex

Le système en détail :

- 1 Préparation du support : Ponçage diamant
- 2 Primaire : **Triflex Cryl Primaire 276**
- 3 Etanchéité de surface : **Triflex ProTerra** armée avec **Triflex Voile de Renfort**
- 4 Couche d'accroche : **Triflex ProTerra** sablée
- 5 Finition : Carrelage collé



Protection non scellée
 Protection dure scellée ou collée
 Couche utile
 Étanchéité
 Couche de primaire
 Support



„NOUS APPRÉCIONS PARTICULIÈREMENT LA SIMPLICITÉ D'UTILISATION,
 LA VITESSE DE SÉCHAGE,
 ET LA DURABILITÉ DES SYSTÈMES TRIFLEX .”

Imotep



Les faits

Projet	Résidence, 14 balcons, Villeurbanne
Investisseur	Copropriété
Taille	140 m ²
Support	Béton et chape rapportée
Système	Triflex BWS
Période des travaux	Octobre 2016
Applicateur	Imotep



Siège
 Triflex GmbH & Co. KG
 Karlstrasse 59
 32423 Minden | Allemagne
 Tél. +49 571 38780-0
 info@triflex.com
 www.triflex.com

France
 Triflex France
 22, Rue Maurice Labrousse
 92160 Antony
 Tél. +33 1 56 45 10 34
 info@triflex.fr
 www.triflex.fr