

Praxisbericht Talstrasse 58 + 60, 9200 Gossau SG

Balkonsanierungen MFH.



BALKONE | TERRASSEN | LAUBENGÄNGE

Geplant, geholfen, gelöst. Alles gemeinsam. Das MFH an der Talstrasse in Gossau SG, erbaut 1970, wurde durch die Modernisierung der Balkonbrüstungen optisch und funktional aufgewertet. Zudem entschied sich die Bauherrschaft für die Erneuerung der Balkonbeläge. Die alten Keramikfliesen, die durch jahrelange Witterungseinflüsse Schäden wie Abplatzungen aufwiesen, wurden zusammen mit dem darunterliegenden Gefälleestrich bis auf die Betondecke zurückgebaut. Da die Betondecke kein ausreichendes Gefälle aufwies, wurde ein neuer Gefälleestrich erstellt, der als Grundlage für die Beschichtungsarbeiten diente. Für die Sanierung wählte die Bauherrschaft das **Triflex BFS System**, das von der Firma Harzenmoser AG appliziert wurde. Wand- und Fensteranschlüsse wurden mit **Triflex ProDetail** fachgerecht abgedichtet. Ziel war eine langlebige, ästhetisch ansprechende und rutschfeste Oberfläche ohne Fugen, die hohen Beanspruchungen standhält. Das **Triflex BFS-Beschichtungssystem** mit direkter Quarzsandeinstreuung als Oberflächenvariante erfüllte diese Anforderungen perfekt. Dank der effizienten Verarbeitung konnte die Sanierung zügig abgeschlossen werden, ohne längere Einschränkungen für die Bewohner.

IHRE VORTEILE MIT TRIFLEX BFS

- Pflegeleicht
- Kurze Sperrzeiten
- Über 45 Jahre Projekterfahrung
- Ausführbar in verschiedenen Farben und Oberflächen
- Chemisch beständig
- Statisch Rissüberbrückend
- Witterungsbeständig
- Mechanisch hoch belastbar

Die Anforderungen an die Sanierung im Überblick:

- Schnelle Sanierung
- Dauerhafter Schutz der Bausubstanz vor eindringender Feuchtigkeit
- Farbliche Anpassung an das Bauwerk
- Strapazierfähige Oberfläche
- Schnelle und dauerhafte Lösung
- Geringe Aufbauhöhe
- Moderne Gestaltung, passend zum bestehenden Gebäude
- Rutschsichere Oberfläche



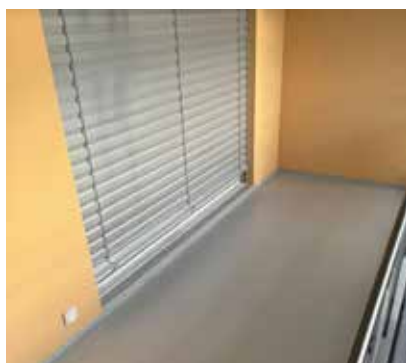
Die Sanierungsschritte im Einzelnen:

1. Untergrundvorbereitung.
2. Grundieren der Fläche sowie der Auf- und Abbordungen mit **Triflex Cryl Primer 276**.
3. Abdichten der Details und Anschlüsse mit **Triflex ProDetail**.
4. Aufziehen der Schutz- und Nutzschicht **Triflex ProFloor RS 2K** und Einstreuung von Quarzsand 0.3 -0.8 mm.
5. Aufrollen von **Triflex Cryl Finish 205** zur farblichen Anpassung an das Gebäude.



„DIE HOHE QUALITÄT UND SICHERHEIT SPIEGELT SICH
IN DER SORGFÄLTIGEN PLANUNG, PRÄZISEN VERARBEITUNG UND
UMFASSENDEN BAUSTELLENBETREUUNG WIEDER.“

Andreas Lückhof, Harzenmoser Maler + Gipser AG



Objektdaten und Verarbeitung

Projekt	Balkonsanierungen MFH, Gossau SG
Investor / Planer	STWEG
Ausführung	Harzenmoser Maler + Gipser AG
Fläche	180 m ² Triflex BFS/ 270 m Triflex ProDetail
Untergrund	Gefälleüberzug, Betondecke
Abdichtung / Beschichtung	Triflex ProDetail/ Triflex BFS
Fertigstellung	Oktober 2024