

Praxisbericht Appenzell

## Sanierung Holzbrücke.



SPEZIALPROJEKTE

**Geplant, geholfen, gelöst. Alles gemeinsam.** Die Holzbrücke im Appenzeller Land wurde teilsaniert. Der alte Holzbelag war stetig den Witterungsverhältnissen ausgesetzt, wodurch die einzelnen Holzbretter Feuchtigkeit gezogen hatten. Die morschen Bretter wurden rückgebaut und durch acetyliertes Holz (Accoya) ersetzt. Da die Brücke gerne von Fussgängern und Radfahrern genutzt wird, muss eine Rutschfähigkeit gewährleistet sein. Die Anforderungen an die Beschichtung waren bei der ersten Begutachtung klar: Effiziente und einfache Ausführung der Arbeiten, ohne grössere Sperrzeiten, farbliche Anpassung an die Umgebung, rutschhemmende Beschichtung, tausalzbeständig sowie hoch belastbar. Die vorgefertigten Bretter wurden mit **Triflex CRYL Primer 276** grundiert und nach Einhaltung der Überarbeitungszeit mit **Triflex CRYL SC 237** angestrichen. Nach der Aushärtungszeit wurden die bestehenden Dielen entfernt und durch die beschichteten sowie rutschfesten Holzdielen/Bretter ersetzt. Nach nur wenigen Tagen war die Brücke fertiggestellt und somit wieder begeh- und befahrbar.

### IHRE VORTEILE MIT TRIFLEX CRYL SC 237

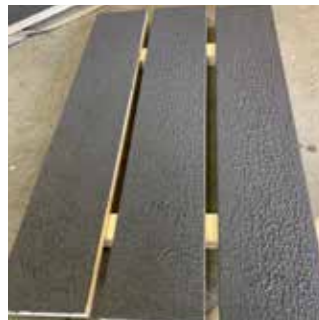
- Schnell reaktiv
- Schnell belastbar
- Rutschhemmend
- Leicht applizierbar
- Vollflächig haftend
- Flexibel
- Tausalzbeständig

## Die Anforderungen an die Sanierung im Überblick:

- Schnelle Ausführung
- Kurze Sperrzeiten
- Belastbar
- Haftung auf vorhandenem Holzuntergrund
- Farbliche Anpassung
- Tausalzbeständig

## Die Sanierungsschritte im Einzelnen:

- Die einzelnen Holzbretter wurden auf länge zugeschnitten, auf Paletten verpackt und zum ausführenden Unternehmer geliefert.
- Grundieren der Holzbretter mit **Triflex Cryl Primer 276**.
- Aufrollen von **Triflex Cryl SC 237**.



„TRIFLEX WAR FÜR DIESES PROJEKT DIE MASSGESCHNEIDERTE LÖSUNG, WEIL DIE BESCHICHTUNG FUNKTIONAL UND OPTISCH ANSPRECHEND IST.“

*Bruno Rechsteiner, Geschäftsführer Rechsteiner Gebäudehülle, Appenzell*



## Objektdaten und Verarbeitung

Projekt	Holzbrücke Appenzell
Investor / Planer	Bezirk Appenzell; Holzbau Baumann, Appenzell
Ausführung	Rechsteiner Gebäudehüllen AG
Fläche	ca. 60 m <sup>2</sup>
Untergrund	Holz
Grundierung / Beschichtung	Triflex Cryl Primer 276 / Triflex Cryl SC 237
Fertigstellung	August 2020