

Praxisbericht Hannover

## Laubengänge Mehrfamilienhaus Lavaterhof.



BALKONE | TERRASSEN | LAUBENGÄNGE

**Geplant, geholfen, gelöst.** Über die Tropfkante der beiden Laubengänge eines Wohnhauses im südlichen Hannover war Feuchtigkeit in den Belag gezogen. Mit der Zeit hatte sie sowohl die Fliesen als auch den Estrich beschädigt. Aus diesem Grund veranlasste die Hausverwaltung, HAUS & GRUNDEIGENTUM Service, Hannover, eine Sanierung. Die Laubengänge dienen den Bewohnern als Zugänge zu ihren Wohnungen und sollten daher schnellstmöglich wieder begehbar sein. Daher war eine zügig umzusetzende Lösung mit kurzen Sperrzeiten gefragt. Nach ausführlicher Beratung durch die beauftragte O. + D. Hartmann GmbH aus Bad Nenndorf und den Mindener Flüssigkunststoffspezialisten Triflex hat sich die Verwaltung für das langzeitsichere Abdichtungssystem **Triflex BTS-P** entschieden. Das Material haftet auf verschiedenen Untergründen und konnte ohne die Statik zu beeinflussen auf die vorhandenen Fliesen aufgebracht werden.

### IHRE VORTEILE MIT TRIFLEX BTS-P

- Dauerhafter Schutz vor Feuchtigkeit
- Haftung auf verschiedenen Untergründen
- Flexible und schadlose Aufnahme von Bewegungen aus der Konstruktion
- Witterungsbeständig
- Dynamisch rissüberbrückend
- Geringes Flächengewicht
- Mechanisch hoch belastbar
- Schnell reaktiv, kurze Sperrzeiten
- Rutschhemmung der Klasse R12 durch Einstreuungen

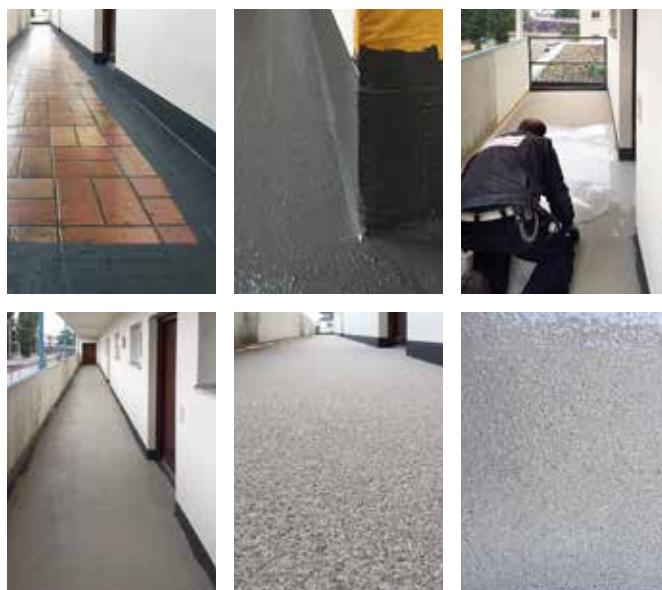
## Die Anforderungen an die Sanierung im Überblick:

- Kein Abriss des Altbelags
- Schnelle Verarbeitung
- Langzeitsichere Abdichtung
- Witterungsbeständige, robuste Oberfläche
- Rutschsicherheit



## Die Sanierungsschritte im Einzelnen:

- Entfernung der beschädigten Fliesen im Traufbereich und Ausgleich mit Reparaturmörtel **Triflex Cryl Finish 215**
- Anschleifen der übrigen, unbeschädigten Fliesen
- Anbringen eines neuen Abtropfblechs
- Grundierung der Fläche mit **Triflex Cryl Primer 276**
- Grundierung und anschließende Detailabdichtung von Abtropfblech, Wandanschlüssen, Türen und Abläufen mit **Triflex ProDetail**
- Abdichten der Fläche mit **Triflex ProTerra**
- Beschichten der Fläche mit **Triflex ProFloor RS 2K** und Quarzsandeinstreuung
- Versiegelung der Oberfläche mit **Triflex Cryl Finish 205** (Dunkelgrau) und **Triflex Micro Chips** (schwarz-weiß)



„DIE ZUSAMMENARBEIT WAR ABSOLUT PROBLEMLOS.  
DAS ERGEBNIS IST EINWANDFREI UND BAUTECHNISCH SEHR GUT.“

HAUS & GRUNDEIGENTUM Service



## Objektdaten und Verarbeitung

Projekt	Laubengänge Mehrfamilienhaus Lavaterhof Hannover
Bauherr/Planer	HAUS & GRUNDEIGENTUM Service, Hannover
Fläche/Anschlüsse	54 m <sup>2</sup> je Laubengang
Untergrund	Fliesen
Abdichtung	Triflex BTS-P
Fertigstellung	September 2016
Ausführung	O. + D. Hartmann GmbH, Bad Nenndorf



**Deutschland**  
Triflex GmbH & Co. KG  
Karlstraße 59  
32423 Minden  
Fon +49 571 38780-0  
info@triflex.de  
www.triflex.de

**Schweiz**  
Triflex GmbH  
Hauptstrasse 36  
6260 Reiden  
Fon +41 62 842 98 22  
swiss@triflex.swiss  
www.triflex.swiss

**Österreich**  
Triflex GesmbH  
Gessenschwandt 39  
4882 Oberwang  
Fon +43 6233 20089  
info@triflex.at  
www.triflex.at