

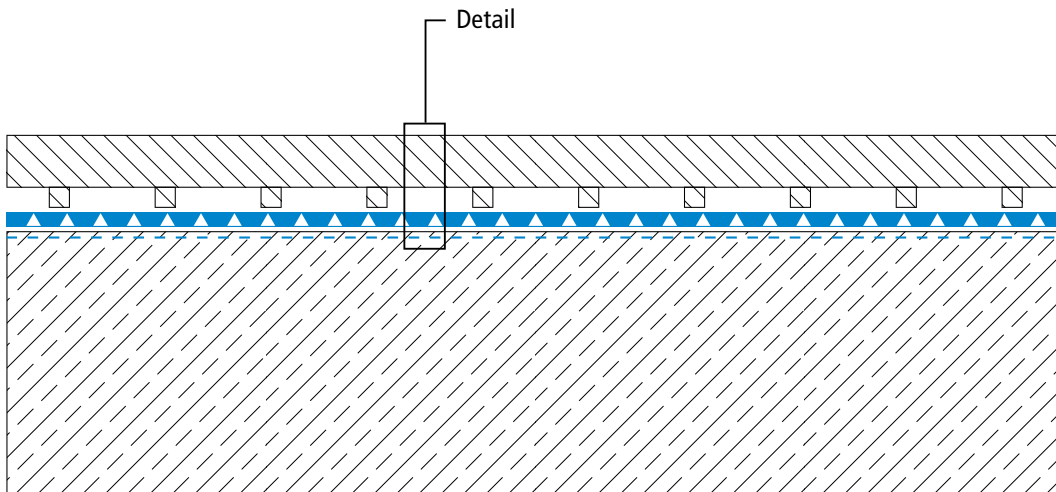
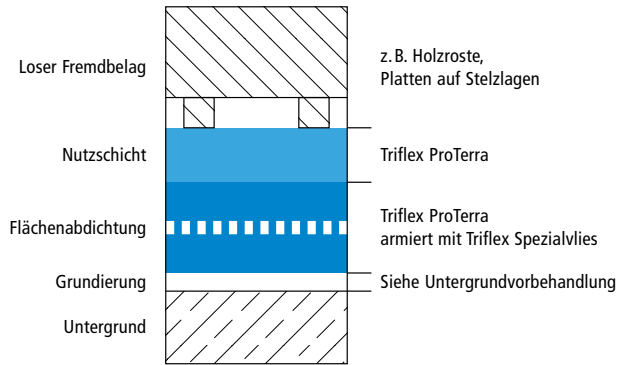
Triflex BWS



Systemzeichnung

Fläche „Fremdbelag lose“

Systemaufbau – Detail

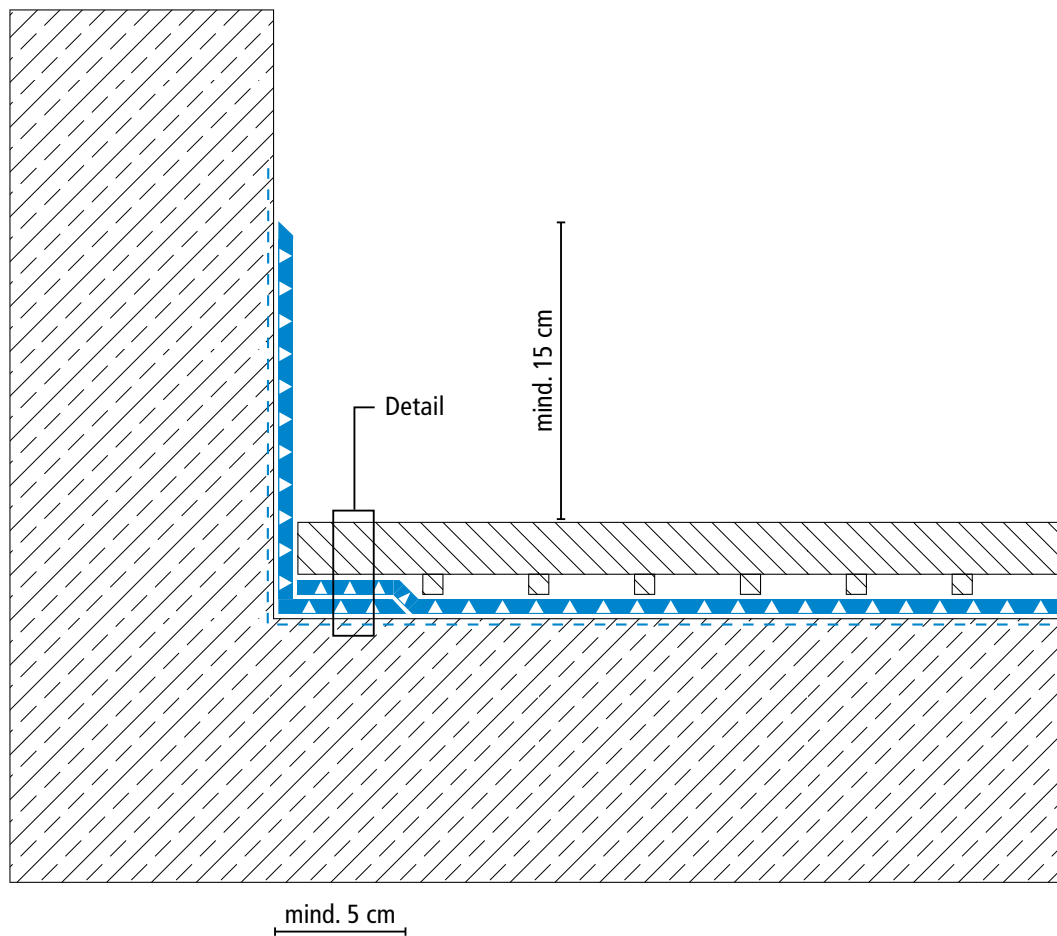
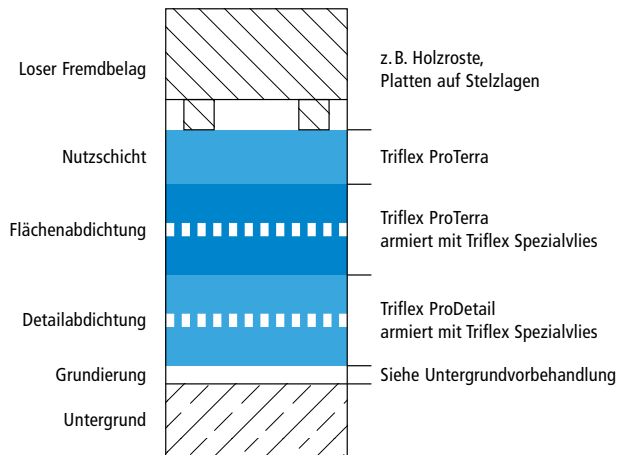




Systemzeichnung

Wandanschluss „Fremdbelag lose“

Systemaufbau – Detail



Die konstruktive Detailausführung ist vom Fremdbelag abhängig.
Höhenversätze bei Vliesüberlappungen sind überzeichnet dargestellt.

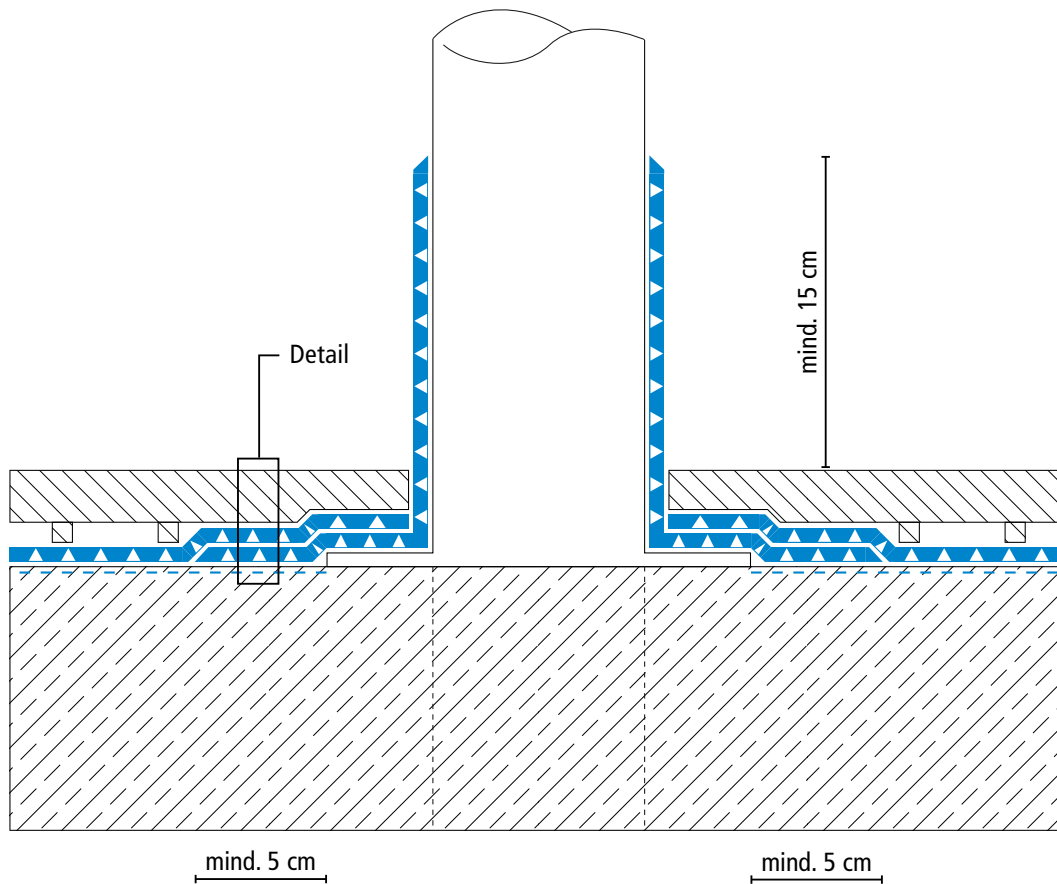
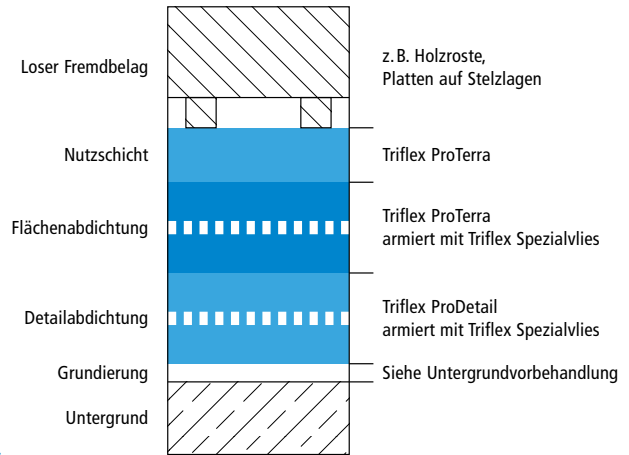
Triflex BWS



Systemzeichnung

Stützenanschluss / Durchdringung „Fremdbelag lose“

Systemaufbau – Detail



Die konstruktive Detailausführung ist vom Fremdbelag abhängig.
Höhenversätze bei Vliesüberlappungen sind überzeichnet dargestellt.

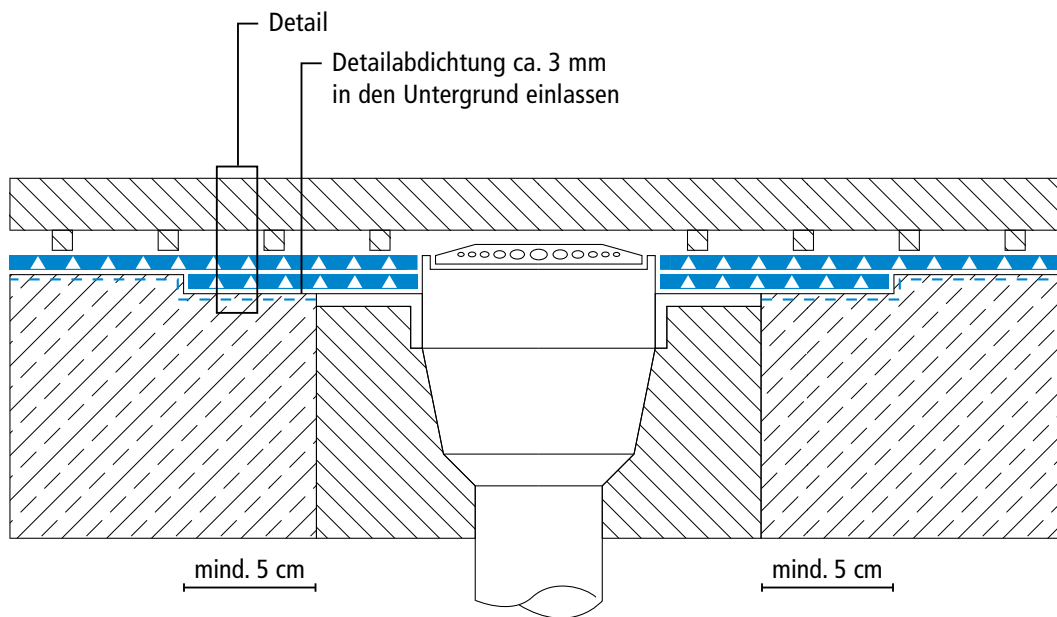
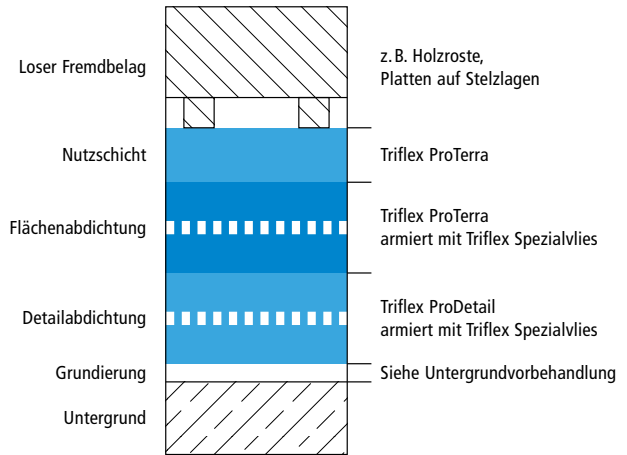
Triflex BWS



Systemzeichnung

Gully „Fremdbelag lose“

Systemaufbau – Detail



Die konstruktive Detailausführung ist vom Fremdbelag abhängig.
Höhenversätze bei Vliesüberlappungen sind überzeichnet dargestellt.



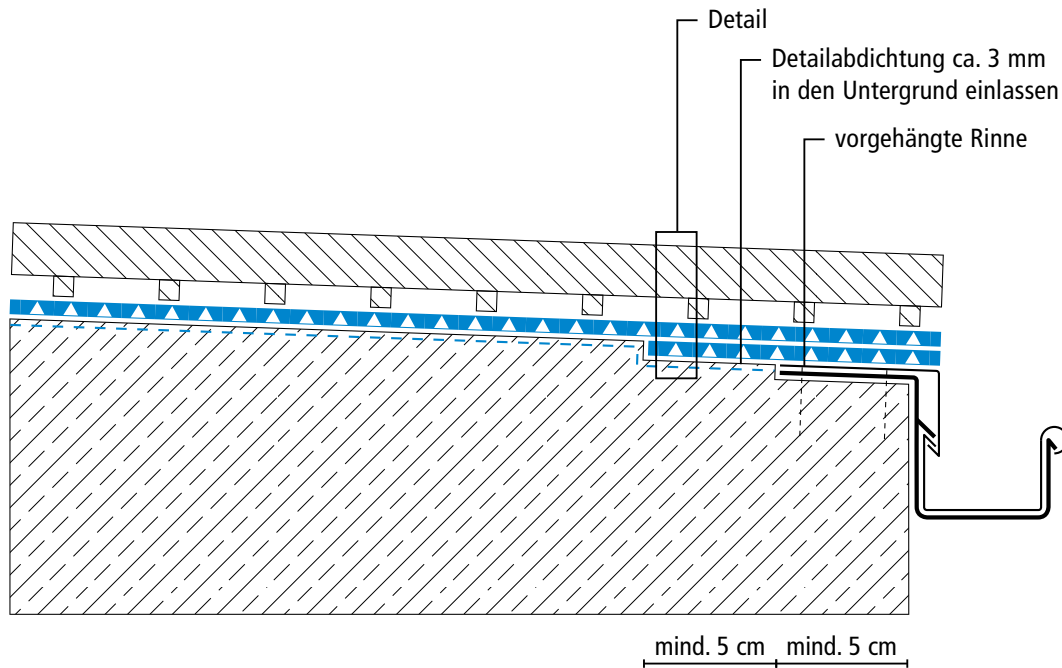
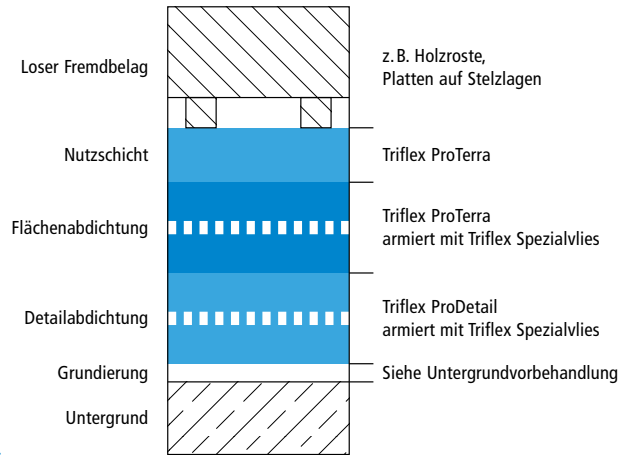
Abdichtungssystem unter Fremdbelag

Triflex BWS

Systemzeichnung

Stirnkante mit vorgehängter Rinne „Fremdbelag lose“

Systemaufbau – Detail



Zeichnung Nr.: BWS-2214

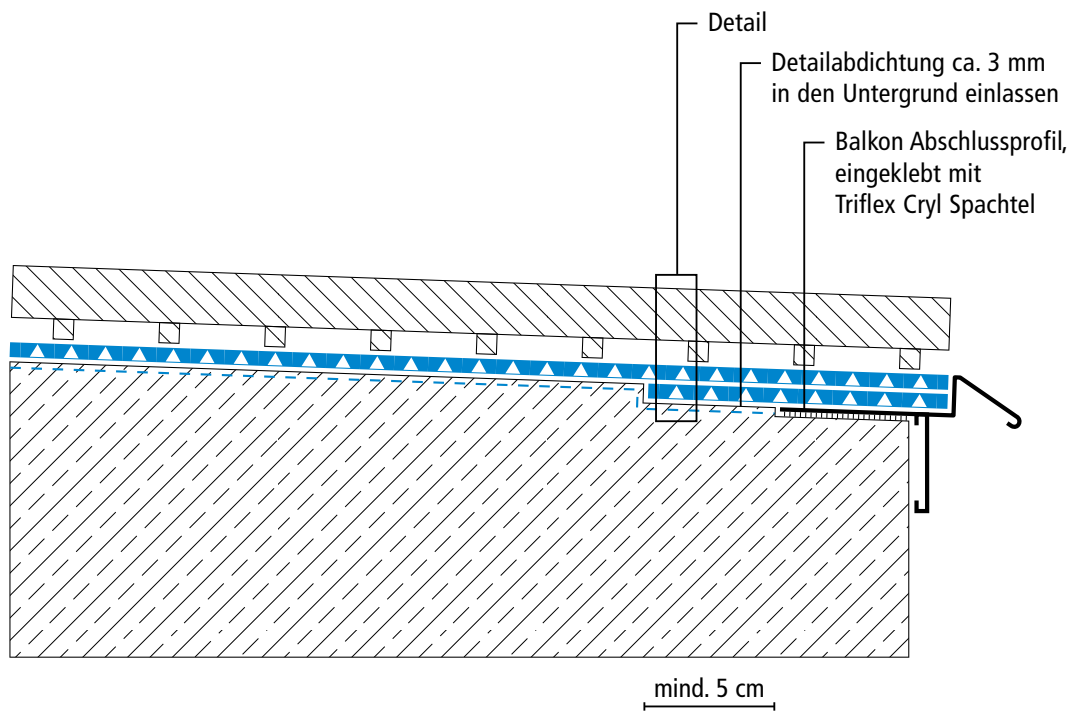
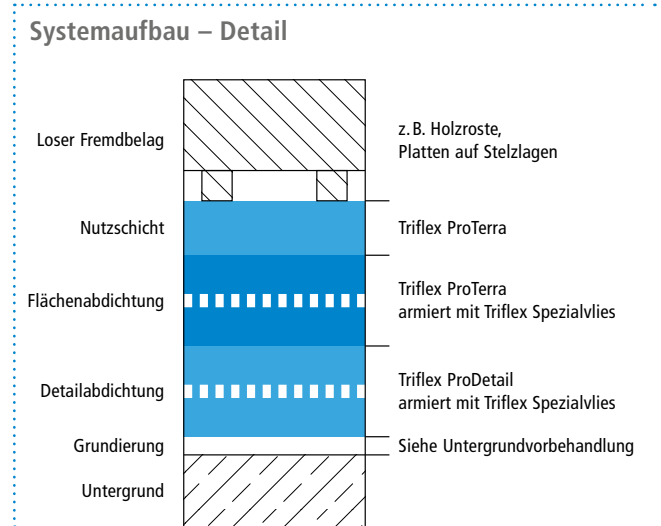
Die konstruktive Detailausführung ist vom Fremdbelag abhängig.
Höhenversätze bei Vliesüberlappungen sind überzeichnet dargestellt.

Triflex BWS



Systemzeichnung

Stirnkante mit Abschlussprofil „Fremdbelag lose“



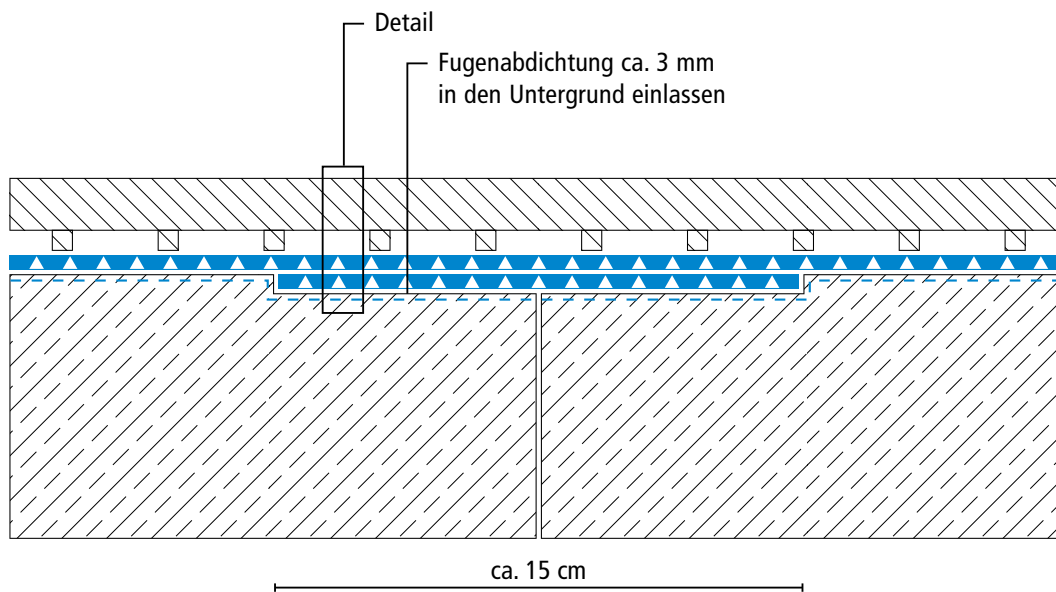
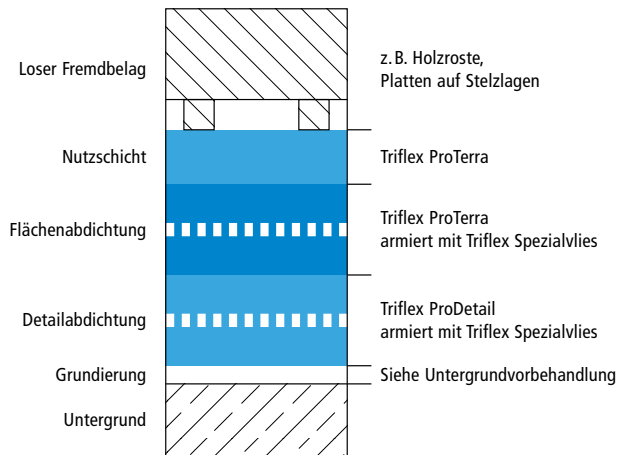
Triflex BWS



Systemzeichnung

Arbeitsfuge „Fremdbelag lose“

Systemaufbau – Detail



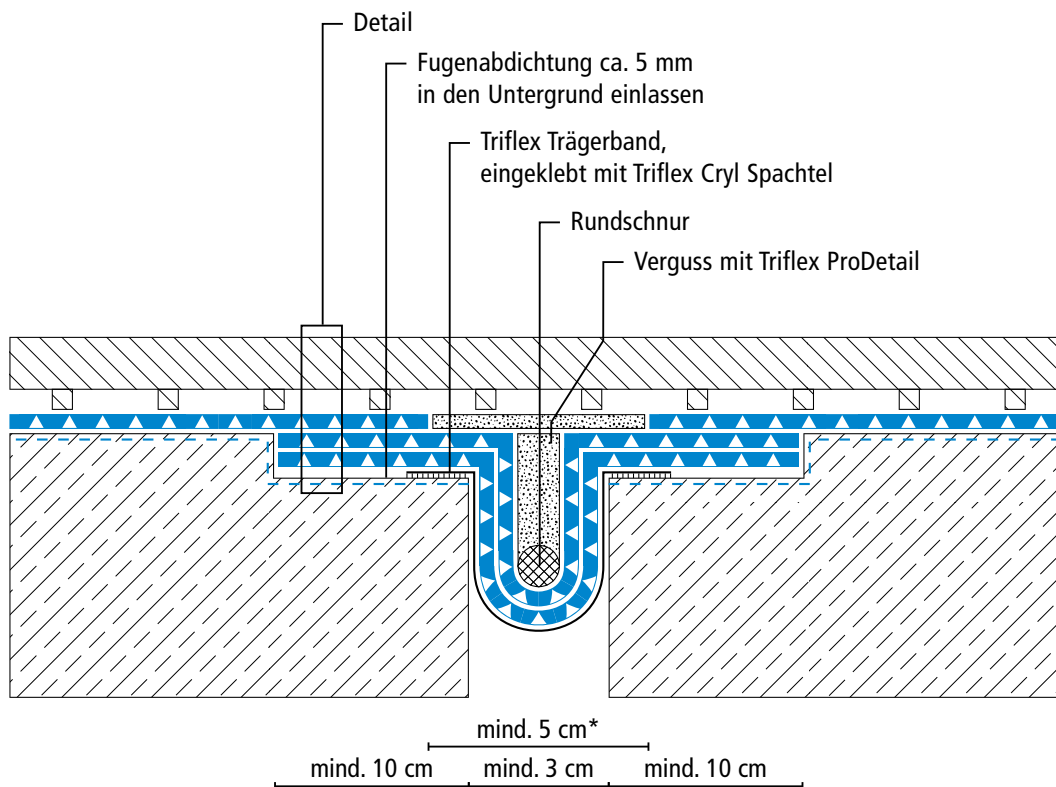
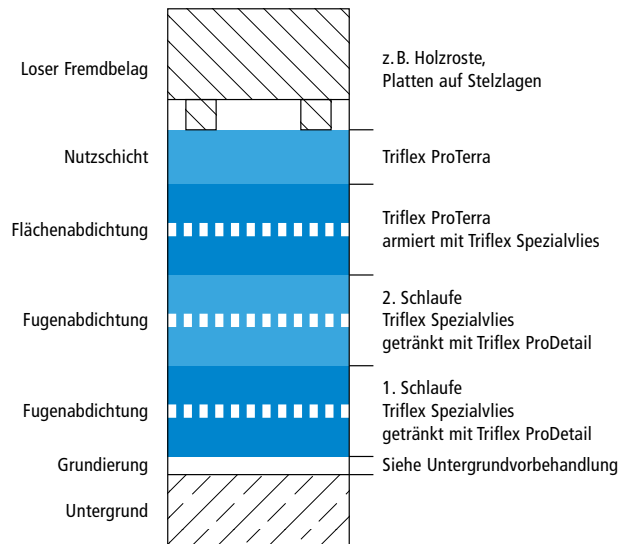
Triflex BWS



Systemzeichnung

Bewegungsfuge Fläche „Fremdbelag lose“

Systemaufbau – Detail



* Ausparung der Flächenabdichtung und Nuttschicht (siehe Systembeschreibung)
Die konstruktive Detailausführung ist vom Fremdbelag abhängig.
Höhenversätze bei Vliesüberlappungen sind überzeichnet dargestellt.

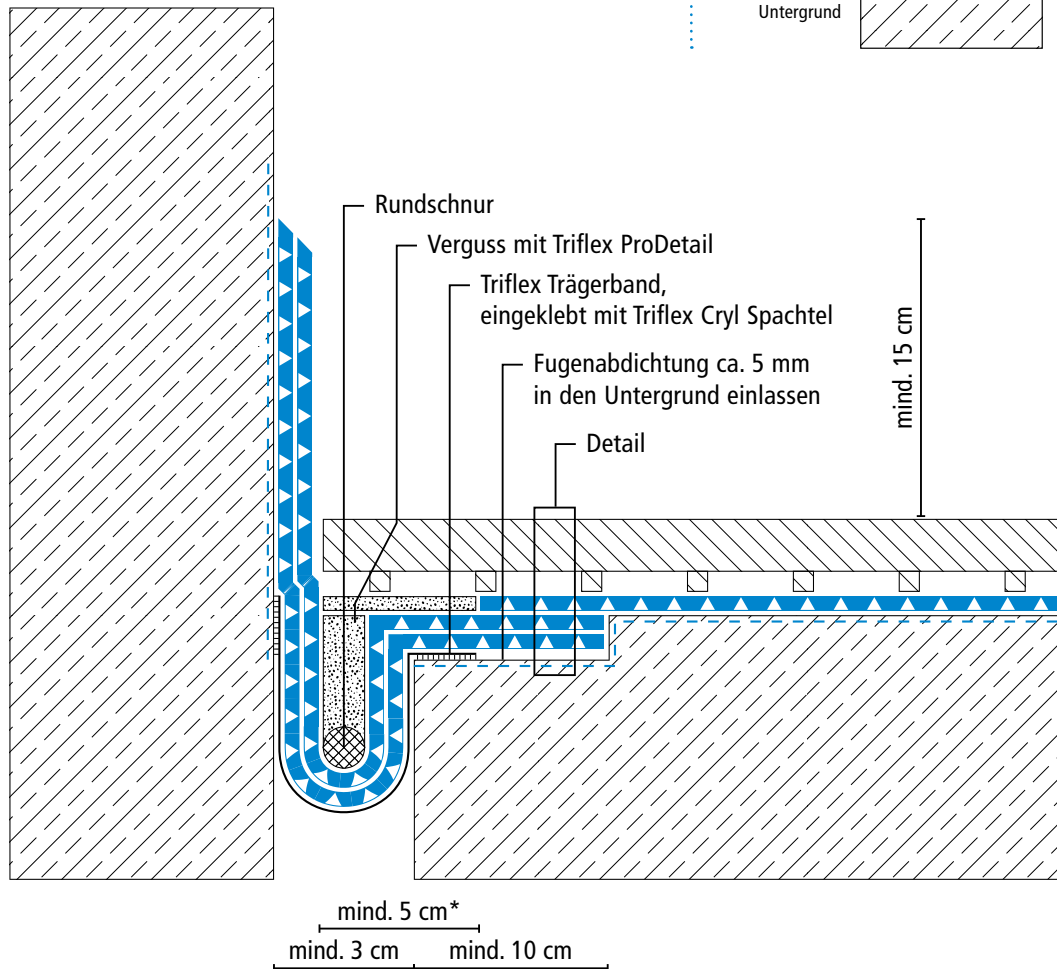
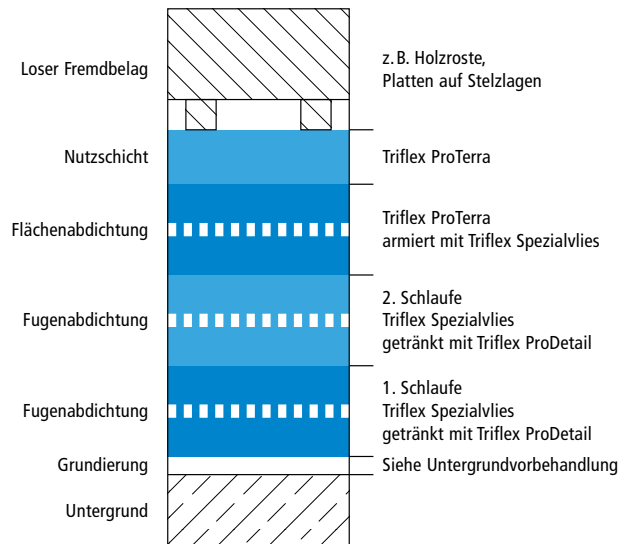
Triflex BWS



Systemzeichnung

Bewegungsfuge Wandanschluss „Fremdbelag lose“

Systemaufbau – Detail



* Ausparung der Flächenabdichtung und Nutzschicht (siehe Systembeschreibung)
Die konstruktive Detailausführung ist vom Fremdbelag abhängig.
Höhenversätze bei Vliesüberlappungen sind überzeichnet dargestellt.