

Praxisbericht B 189 Ortsumgehung Kuhbier (Groß Pankow)

## Farbahnsanierung im Hinterfüllbereich einer Brücke.



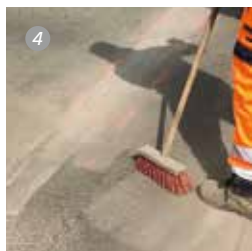
**Geplant, geholfen, gelöst. Alles gemeinsam.** Das Absenken der Fahrbahn an den Anrampungen zu den Brückenköpfen führte zu Einschränkungen des Fahrbahnkomforts beim Überfahren der Brücke. Daher war es erforderlich, die Setzungen und Verdrückungen rechts und links von der Fahrbahn auszugleichen. Die Anforderungen aus der Aufgabenstellung heraus legten es den Verantwortlichen der Baustelle nahe unser Produkt Triflex Asphalt Repro 3K thix einzusetzen. Eine schnelle und einfache Lösung, die qualitativ hochwertig ist.

### IHRE VORTEILE MIT TRIFLEX ASPHALT REPRO 3K THIX

- Kein Großgerät und weniger Materialeinsatz erforderlich
- Sofortige Verkehrsfreigabe nach Baustellenräumung
- Verarbeitung mit eigenen Mitarbeitern
- Sicherstellung der Ebenheit
- Unabhängigkeit von Nachunternehmern
- Hochbelastbar, auch für Schwerlasttransporte
- Dünne Schichten herstellbar
- Gut kalkulierbar
- Dauerhafte Lösung
- Unkomplizierte Baustellenlogistik
- Unterstützung/Einweisung durch praxiserfahrene Techniker

## Die Anforderungen an die Sanierung im Überblick:

- Teils dünnschichtiger Aufbau
- Sicherstellung der Ebenheit
- Schnelle Ausführung
- Einsatz von eigenem Personal
- Gewährleistungssicherheit
- Haftung an Asphalt



## Die Sanierungsschritte im Einzelnen:

- 1 Bewertung der Setzungen
- 2 Einteilung der Teilflächen
- 3 Abfräsen der aus der Fahrbahn stehenden Asphaltverdrückungen
- 4 Reinigen der Fläche
- 5 Grundierung der Fläche mit **Triflex Cryl Primer 222**
- 6 Herstellen der Ebenheit durch Auffüllen der Verdrückungen mit **Triflex Asphalt Repro thix (Mix 1:3)**
- 7 Applikation mittels Richtscheits, um die Ebenheit zu gewährleisten

„NACH DEM ABFRÄSEN DER ÜBERHÖHUNGEN WURDE DAS TRIFLEX MATERIAL VON UNSEREN MITARBEITERN VERBAUT UND DIE MÄNGEL ERFOLGREICH BESEITIGT. DER VERKEHR ROLLT GLEICHMÄSSIG ÜBER DIE SANIERTE FLÄCHE AUF DEN BRÜCKENKÖRPER.“

Andreas Thyen– Dipl.-Ing. und Niederlassungsleiter bei JOHANN BUNTE Bauunternehmung GmbH & Co. KG, NL Berlin



## Objektdaten und Verarbeitung

<b>Projekt</b>	Farbhausanierung im Hinterfüllbereich einer Brücke, Kuhnier (Groß Pankow)
<b>Ausführung</b>	JOHANN BUNTE Bauunternehmung GmbH & Co. KG, NL Berlin
<b>Fläche</b>	32 m <sup>2</sup> in vier Teilflächen
<b>Untergrund</b>	Asphalt
<b>Beschichtung</b>	Triflex Asphalt Repro 3K thix
<b>Fertigstellung</b>	26. April 2022

**Deutschland**  
Triflex GmbH & Co. KG  
Karlstraße 59  
32423 Minden  
Fon +49 571 38780-0  
info@triflex.de  
www.triflex.de

**Schweiz**  
Triflex GmbH  
Industriestrasse 18  
6252 Dagmersellen  
Fon +41 62 842 98 22  
swiss@triflex.swiss  
www.triflex.swiss

**Österreich**  
Triflex GesmbH  
Gewerbepark 1  
4880 St. Georgen im Attergau  
Fon +43 7667 21505  
info@triflex.at  
www.triflex.at

