

Praxisbericht München

# Tiefgarage Autohaus Jaguar Land Rover.



# GEPLANT, GEHOLFEN, GELÖST. ALLES GEMEINSAM.

Im Sommer 2019 hat in Münchens Süden das bislang weltweit größte Autohaus für Jaguar Land Rover eröffnet. Auf drei Etagen werden hier Fahrzeuge der Premiumklasse präsentiert. Es versteht sich, dass auch die ausgewählten Materialien im Neubau höchste Ansprüche an die Qualität bedienen müssen. Das gilt auch für die zweigeschossige Tiefgarage mit Stellplätzen, Showroom-Erweiterung und Fahrzeugaufbereitung. Zum Schutz der Stahlbetondecke mit Verbundestrich war hier eine Beschichtung gefragt, die einer starken mechanischen Beanspruchung, verursacht durch den Autoverkehr, problemlos lange Zeit standhält. Eine weitere Herausforderung: die Übergänge zu den Flachrinnen sowie die Abdichtung der Waschanlage, wo eine hohe chemische Belastung zu verzeichnen ist. Bauherr und Planer fanden mit **Triflex ProDeck** und der systemintegrierten Detailabdichtung **Triflex ProDetail** eine Lösung, die all diesen Anforderungen gerecht wird.



*Highlight im Verkaufsraum: Die 300 m<sup>2</sup> messende „Green Wall“. Sie dient der Luftreinigung und steht symbolisch für das Nachhaltigkeitsbestreben, dem beim Bau Rechnung getragen wurde.*

**„DIE EINGESETZTEN TRIFLEX SYSTEME ERFÜLLEN  
DIE GESTELLTEN ANFORDERUNGEN PERFEKT:  
SEI ES DIE LEBENSDAUER SOWIE DIE EINBINDUNG  
DER FUGEN UND DETAILS ALS AUCH DIE MÖGLICHKEIT,  
SANIERUNGSARBEITEN INNERHALB WENIGER STUNDEN,  
ZUM BEISPIEL ÜBER NACHT, DURCHFÜHREN ZU LASSEN“**

*Architekt Ferdi Gider von Hamacher Daub & Partner Bauplanung & Design GmbH, Köln*



## Die Anforderungen an die Sanierung im Überblick:

- Dauerhafte Rissfreiheit
- Gleichmäßige, aber dennoch rutschsichere Oberfläche nach OS 11b
- Gewährleistung einer Entwässerung von Schleppwasser zu den Rinnen und Vermeidung von Pfützenbildung
- Hoch widerstandsfähiges und belastbares Beschichtungssystem zum Schutz der Stahlbetondecke unterhalb des Estrichs vor Chlorideintrag
- Realisierung der Anschlüsse an Bauteile wie die Rinnen
- Möglichkeit einer farbigen Ausführung
- Sanierung innerhalb weniger Stunden



Zwei Untergeschosse bieten Raum für Kundenparkplätze, eine Sonderausstellungsfläche sowie einen Bereich für die Fahrzeugpflege inklusive Portalwaschanlage.



Für den Schutz des Estrichaufbaus vor chemischer und mechanischer Beanspruchung entschieden sich Bauherr und Planer für eine Beschichtung auf PMMA-Basis. Zum Einsatz kam das System Triflex ProDeck mit Spezialarmierung, das hoch belastbar ist. Die damit hergestellte Oberfläche ist eben und, dank Einstreuung, rutschfest. Auch bietet das Produkt die Option einer farblichen Gestaltung.



Die Waschanlage stellte besondere Anforderungen an das verwendete Material, das den chemischen Einflüssen durch Reinigungsmittel standhalten muss.

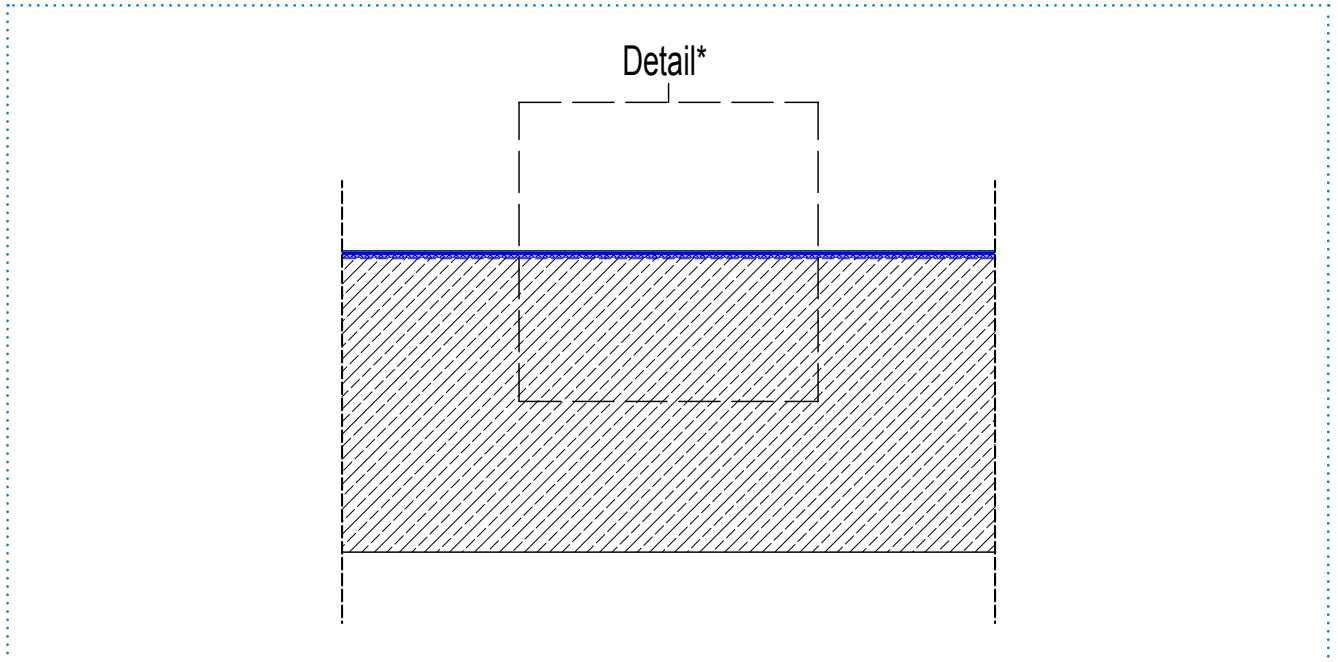


Hier setzten die Planer auf Triflex ProDetail. Ein Langzeittest, bei dem das Produkt über eine längere Dauer in einem Klärbecken Chemikalien ausgesetzt war, überzeugte sie.

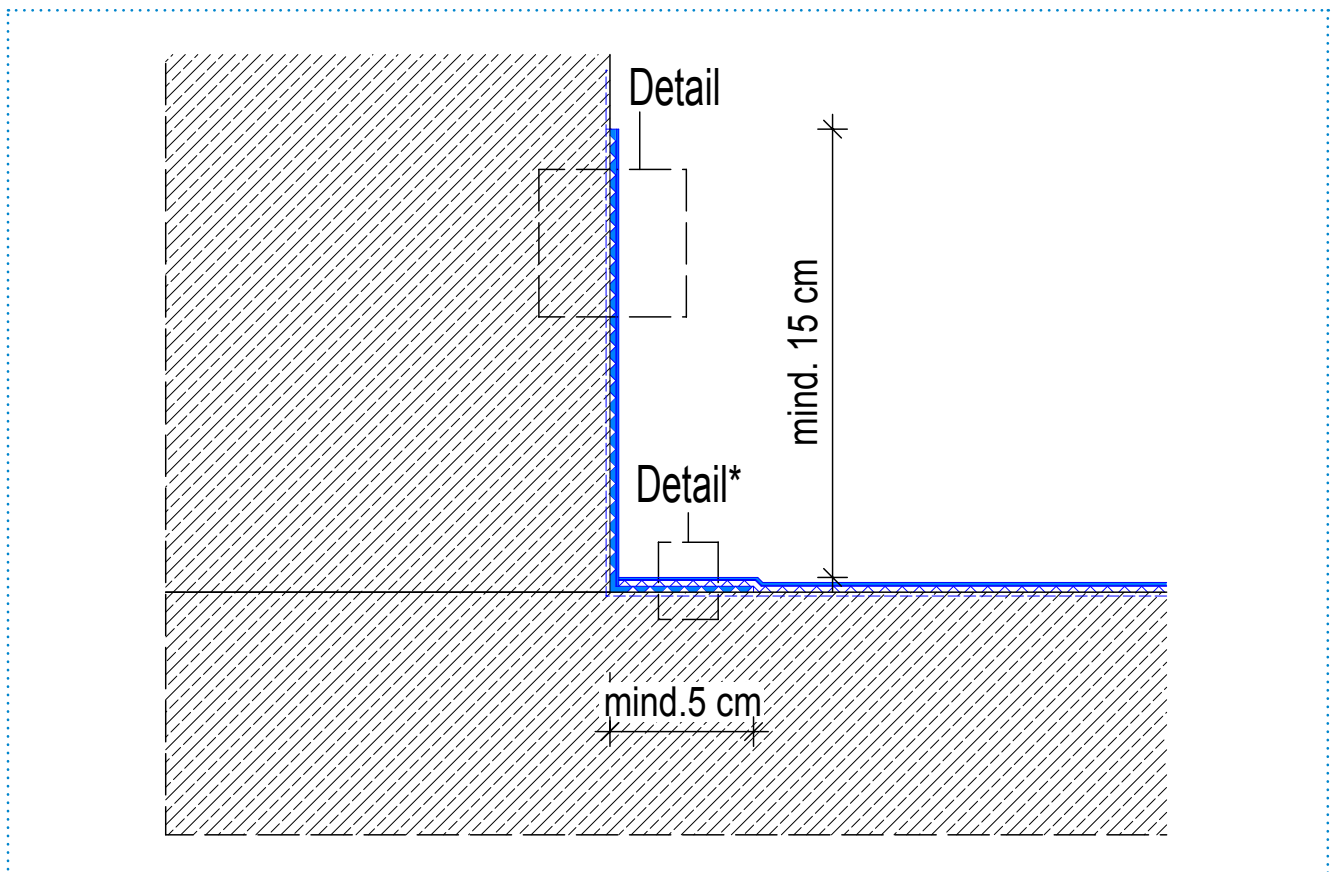


Eine Herausforderung war die Abdichtung der Flachrinnen, die der Pfützenvermeidung dienen. Auch hier kam die systemintegrierte Lösung Triflex ProDetail zur Anwendung.

## Triflex ProDeck OS 11b – Fläche

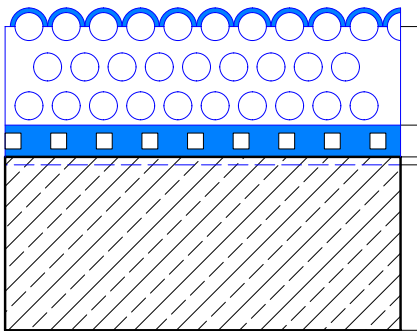


## Triflex ProDeck OS 11b – Wandanschluss



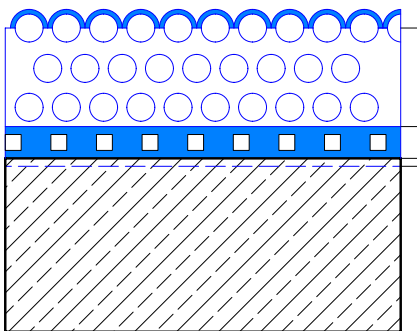
\* Triflex ProDeck OS 11b Variante 1 oder Variante 2

## Detailaufbau Triflex ProDeck OS 11b – Variante 1



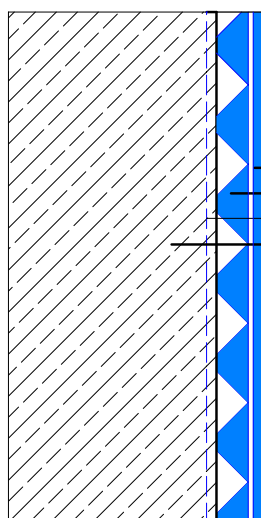
- Versiegelung: Triflex Cryl Finish 209
- Flächenbeschichtung: Triflex ProDeck  
abgestreut Quarzsand 0,7-1,2 mm
- Armierung:  
Grundierung: Triflex ProMesh, fixiert mit zusätzlicher Grundierungsschicht  
Triflex Cryl Primer 287 (1)
- Untergrund: z. B. Beton

## Detailaufbau Triflex ProDeck OS 11b – Variante 2



- Versiegelung: Triflex Cryl Finish 209
- Flächenbeschichtung: Triflex ProDeck  
abgestreut mit Hartkorn fein
- Armierung:  
Grundierung: Triflex ProMesh, fixiert mit zusätzlicher Grundierungsschicht  
Triflex Cryl Primer 287 (1)
- Untergrund: z. B. Beton

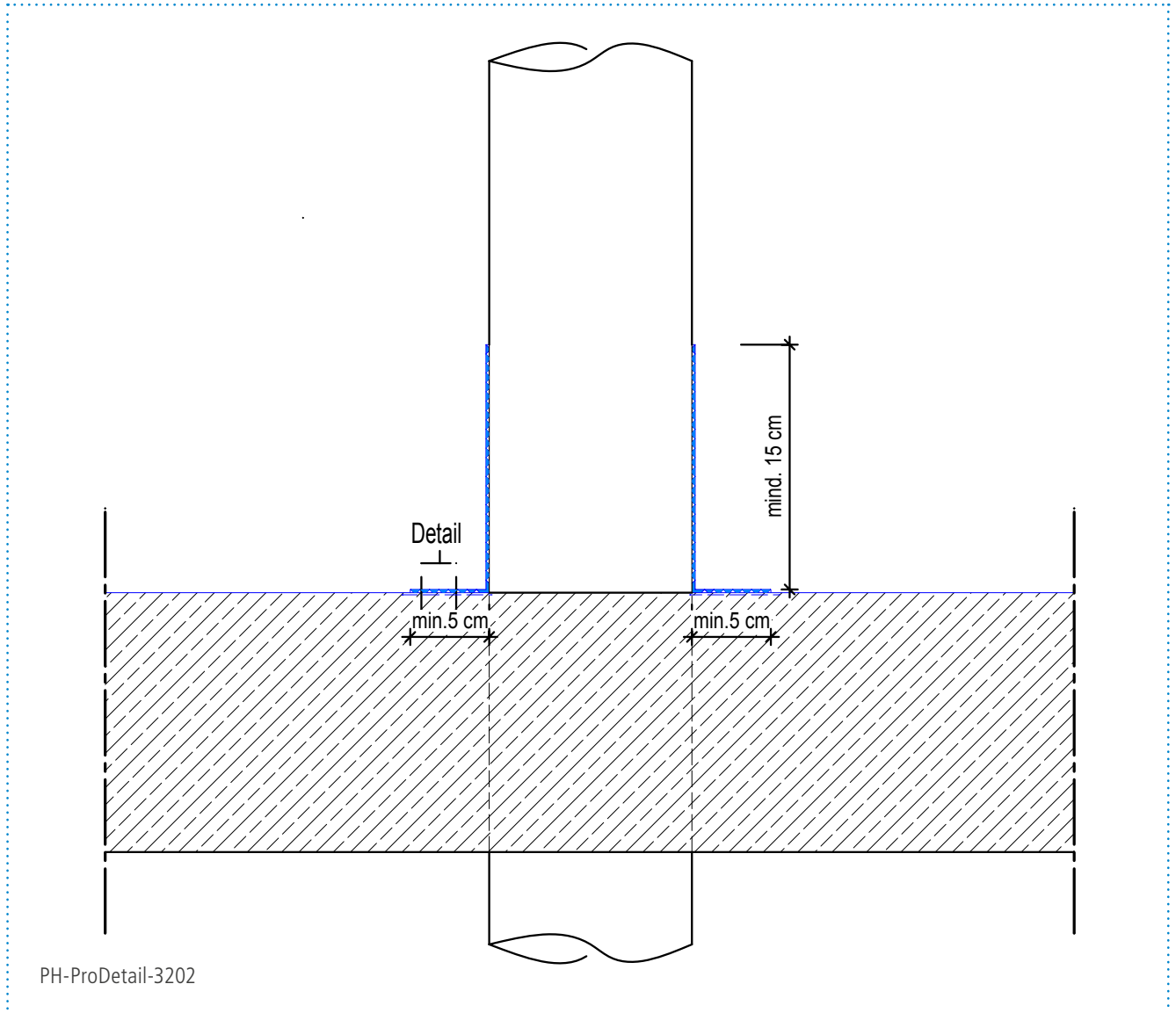
## Detailaufbau Triflex ProDeck OS 11b – Wandanschluss



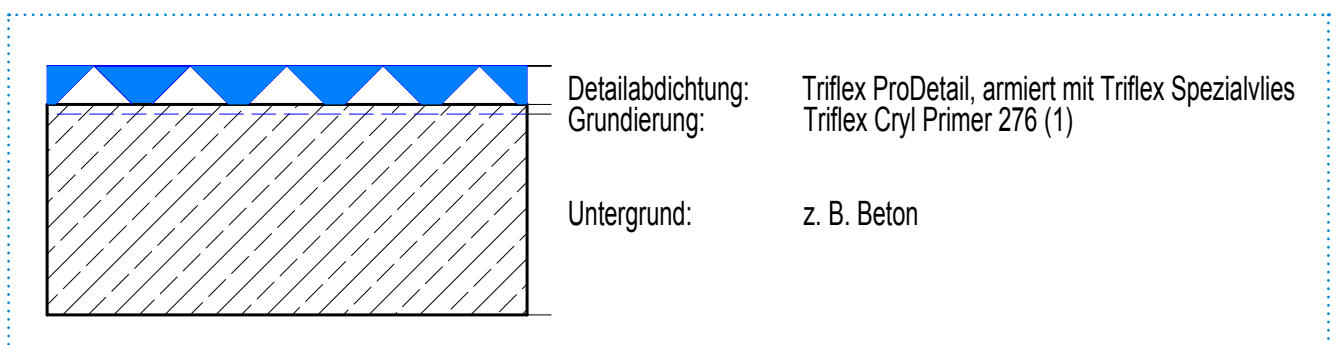
- Versiegelung: Triflex Cryl Finish 209
- Detailabdichtung: Triflex ProDetail, armiert mit Triflex Spezialvlies  
s. Hinweise <sup>(1)</sup>
- Grundierung:  
Untergrund: z. B. Beton

<sup>1</sup> Untergrundvorbehandlung u. Grundierung siehe Systembeschreibung

## Triflex ProDetail – Durchdringung

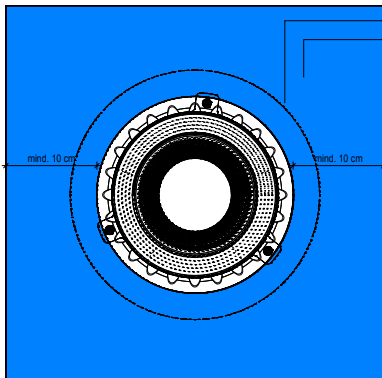


### Detailaufbau

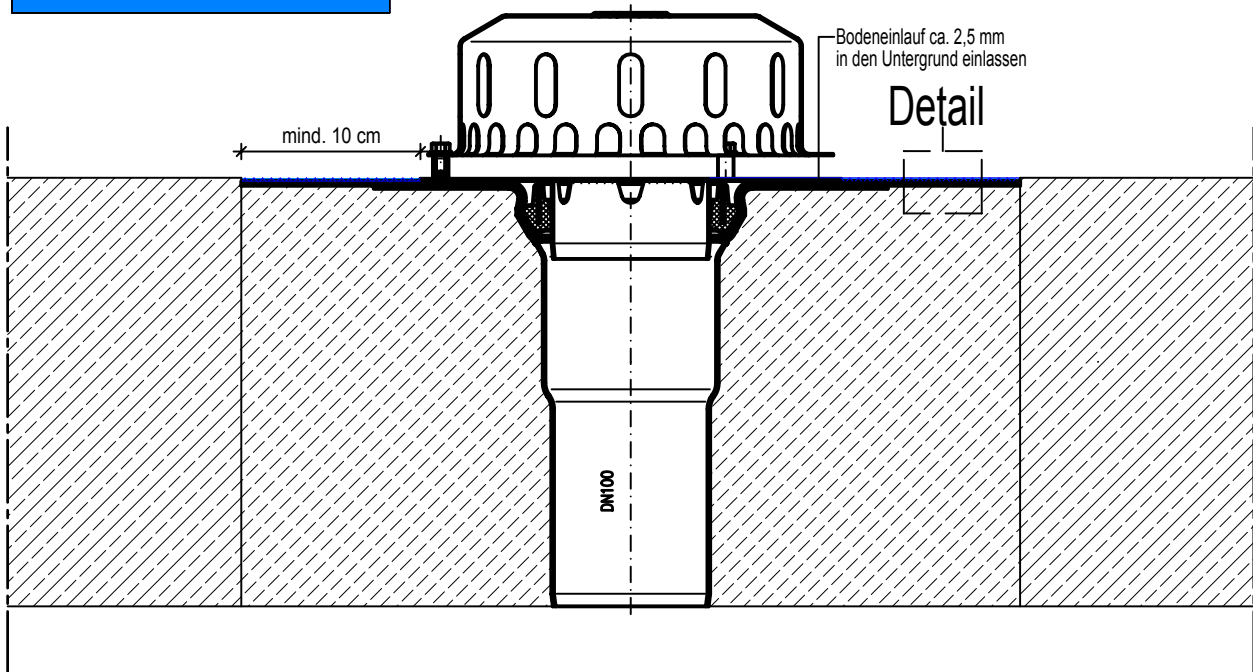


<sup>1</sup> Untergrundvorbehandlung u. Grundierung siehe Systembeschreibung

# Triflex ProDetail – Gully

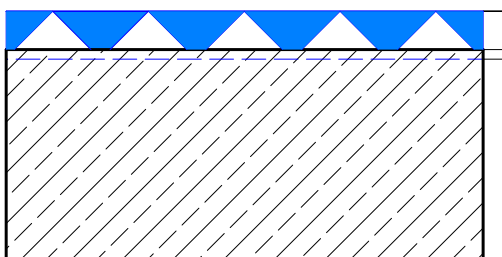


- Bodeneinlauf: Metall- oder PVC mit Anschlussflansch
- Detailabdichtung: Triflex ProDetail, armiert mit Triflex Spezialvlies  
min. 10 cm
- Grundierung: s. Hinweise (1)



DA-ProDetail-3205

## Detailaufbau



- Detailabdichtung: Triflex ProDetail, armiert mit Triflex Spezialvlies
- Grundierung: Siehe Systembeschreibung
- Untergrund:

<sup>1</sup> Untergrundvorbehandlung u. Grundierung siehe Systembeschreibung

## Ihre Vorteile mit Triflex ProDeck und Triflex ProDetail

- Schub- und scherfester chemischer Verbund zwischen Beton und Bewehrung verhindert Unterläufigkeiten und Ablösungen einzelner Lagen
- Spezialarmierung Triflex ProMesh reduziert die Kraftumlagerung durch Bewegungen und beugt so Rissbildung vor
- Hoch abriebbeständiger, rutschsicherer Fahrbelag gewährt zuverlässige Griffbarkeit und Sicherheit für den Nutzer
- Mechanisch hohe Belastbarkeit und rissüberbrückende Eigenschaften stellen hohe Verschleißbeständigkeit sicher
- Längere Lebensdauer gewährleistet geringeren Wartungs- und Instandsetzungsaufwand
- Systeme mit Prüfzeugnissen garantieren baurechtliche Sicherheit
- Schnelle Überarbeitbarkeit steigert Effizienz und reduziert Sperrzeiten
- Farbliche Gestaltung dient zur besseren Orientierung der Nutzer und wertet das Gesamterscheinungsbild auf
- Kompetente Beratung von Planung bis Ausführung gewährleistet optimale Unterstützung im Bauablauf

Triflex

## Eines haben wir immer gemeinsam: Ihr Problem gelöst.

Als der führende europäische Spezialist für PMMA-Flüssigkunststoffe haben wir eines in den letzten 40 Jahren gelernt: Ein hervorragendes Produkt zu haben reicht nicht, um Probleme dauerhaft zu lösen. Als Familienunternehmen haben wir hier einen ganz anderen Ansatz: Wir lösen Probleme immer gemeinsam.

Von unserem einzigartigen Zusammenspiel von Ihnen als Fachhandwerker, den Planern, unseren Mitarbeitern und natürlich unseren Produkten profitieren immer alle. Dafür tun und geben wir alles. Darauf können Sie sich jederzeit verlassen! Willkommen in der Triflex Familie.



## Objektdaten und Verarbeitung

<b>Projekt</b>	Neubau Autohaus Jaguar Land Rover, Drygalski-Allee 37, München
<b>Bauherr</b>	Auto Bierschneider GmbH, Mühlhausen
<b>Planer</b>	Hamacher Daub & Partner, Köln
<b>Ausführung</b>	Fa. Epofloor, 87477 Sulzberg
<b>Fläche</b>	ca. 6.000 m <sup>2</sup>
<b>Untergrund</b>	Stahlbetondecke mit Verbundestrich im Gefälle
<b>Abdichtung</b>	Triflex ProDeck, Triflex ProDetail
<b>Fertigstellung</b>	März 2019

**Deutschland**  
Triflex GmbH & Co. KG  
Karlstraße 59  
32423 Minden  
Fon +49 571 38780-0  
info@triflex.de  
www.triflex.de

**Schweiz**  
Triflex GmbH  
Industriestrasse 18  
6252 Dagmersellen  
Fon +41 62 842 98 22  
swiss@triflex.swiss  
www.triflex.swiss

**Österreich**  
Triflex GesmbH  
Gewerbepark 1  
4880 St. Georgen im Attergau  
Fon +43 7667 21505  
info@triflex.at  
www.triflex.at

