

Praxisbericht Berlin

Sheddächer der Werkstatthalle eines Autohauses.



FLACHDÄCHER | DACHANSCHLÜSSE

Geplant, geholfen, gelöst. Glasscheiben von Sheddächern lassen natürliches Licht gleichmäßig in Industriehallen scheinen. Doch wenn die Konstruktion undicht ist und Feuchtigkeit in das Gebäude eindringt, verlieren die Dächer an Funktionalität und schränken den Betrieb ein. Diese Problematik wurde an zwei Werkstatt-Dächern eines Berliner Autohauses festgestellt. Um die defekten Glasleisten sicher abzudichten, brachten die Mitarbeiter der DACHLAND Berlin GmbH Flüssigkunststoff von Triflex auf. Gemeinsam mit Vertriebsmitarbeiter und Dachdeckermeister Joachim Meurer von Triflex stimmten sie eine Lösung aus Glas-Grundierung, Spezialvlies und Detail-Abdichtung auf Polymethylmethacrylat-Basis (PMMA) ab. Die einzelnen Komponenten ließen sich zügig aufbringen und schützen nun dauerhaft gegen weitere Feuchtigkeitsschäden.

IHRE VORTEILE MIT TRIFLEX PRODETAIL UND TRIFLEX PROFIBRE

- Naht- und fugenlose Abdichtung selbst komplizierter Details
- Sehr gut haftend auf verschiedenen Untergründen
- Schnell reaktiv, bereits nach 2 Std. regenfest
- Hochelastisch und dynamisch rissüberbrückend
- Chemisch beständig und witterungsstabil (UV, IR usw.)
- Zertifizierung nach ETAG 005

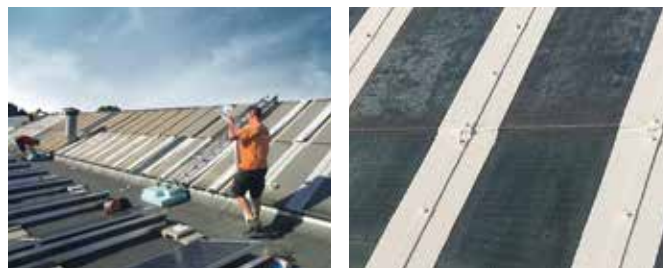
Die Anforderungen an die Sanierung im Überblick:

- Sehr gute Haftung auf Glas und geeigneten Flächen
- Integration von zahlreichen Anschlüssen und Details
- Schnelle Verarbeitung, kurze Sperrzeiten
- Lange Lebensdauer des Materials



Die Sanierungsschritte im Einzelnen:

- 1 Entfernung loser Teile der Glaskonstruktion
- 2 Kennzeichnung der abzudichtenden Bereiche mit Klebeband
- 3 Reinigung des Untergrunds
- 4 Grundierung der mit Klebeband markierten Bereiche auf den Scheiben mit **Triflex Glas Primer**
- 5 Auftragen von Spezialvlies SK und Fixierung mit Klebestreifen
- 6 Abdichtung mit **Triflex ProDetail** im Farbton Lichtgrau
- 7 Abdichtung mit faserarmiertem **Triflex ProFibre** für die Abdichtung kleinster Details (u.a. Schraubköpfe)
- 8 Entfernen der zur Markierung verwendeten Klebebänder



„DAS OPTIMALE ZUSAMMENSPIEL DER PROJEKTBETEILIGTEN VOR ORT SOWIE DIE ANWENDUNG VON LANGJÄHRIG PRAXISERPROBTEN PRODUKTEN FÜHRTE ZU EINER DAUERHAFT ZUVERLÄSSIGEN ABDICHTUNG.“

Jens Paschke, DACHLAND Berlin GmbH



Objektdaten und Verarbeitung

Projekt	Sheddächer der Werkstatthalle eines Autohauses, Berlin
Fläche/Anschlüsse	1.400 m Glasleisten
Untergrund	Glas
Abdichtung	Triflex ProDetail + Triflex ProFibre
Fertigstellung	Mai 2016
Ausführung	DACHLAND Berlin GmbH, Berlin



Deutschland
Triflex GmbH & Co. KG
Karlstraße 59
32423 Minden
Fon +49 571 38780-0
info@triflex.de
www.triflex.de

Schweiz
Triflex GmbH
Hauptstrasse 36
6260 Reiden
Fon +41 62 842 98 22
swiss@triflex.swiss
www.triflex.swiss

Österreich
Triflex GesmbH
Gessenschwandt 39
4882 Oberwang
Fon +43 6233 20089
info@triflex.at
www.triflex.at