

Praxisbericht Bamberg

# Photovoltaikdach der Stadtwerke.



# GEPLANT, GEHOLFEN, GELÖST. ALLES GEMEINSAM.

**Triflex ProTect erhöht Wirkungsgrad der Photovoltaik.** Wer umweltfreundlich Strom erzeugen will, für den ist die Kraft der Sonne der Energieträger der Zukunft. Und wem keine freien Flächen zur Verfügung stehen, dem bieten flache und leicht geneigte Dächer eine weitgehend ungenutzte Flächenreserve. Beide Argumente vereinten die Stadtwerke Bamberg mit der Installation einer Photovoltaikanlage auf dem Dach ihres Zentralbaus und der angrenzenden Parkgarage am Bamberger Margaretendamm.

Für ein möglichst leistungsfähiges Bürgersolkraftwerk setzen die Energieversorger auf optimierte Solyndra-Systeme, die auch Teile des Sonnenlichtes in Energie umwandeln, die von der Dachfläche reflektiert werden. Für diese zylindrisch geformten Photovoltaik-Module, die die Solarfachleute der EBITSCHenergie-technik GmbH installiert haben, bietet das Abdichtungssystem **Triflex ProTect** den idealen Untergrund. Denn das vliesarmierte Abdichtungsharz auf Basis moderner PMMA-Harze ist mechanisch widerstandsfähig und verschleißfest, hoch witterungsstabilisiert und thermisch unempfindlich. Der hohe Reflexionswert der zusätzlich aufgetragenen Versiegelung Triflex Cryl Finish 205 im Farbton Reinweiß ist zudem Garant für einen optimalen Wirkungsgrad der aufgesetzten Photovoltaik-Elemente.

Das Dach der Stadtwerke Bamberg  
nach der Sanierung mit **Triflex ProTect**.



## Die Anforderungen an die Abdichtung im Überblick:

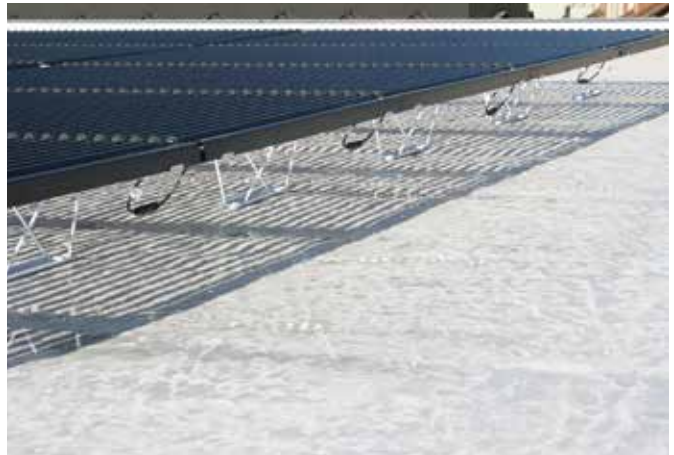
- Langzeitsichere Abdichtung von Fläche und Anschlüssen
- Farblicher Untergrund, dessen Reflexionswert den Wirkungsgrad der aufgesetzten Photovoltaik-Elemente optimiert
- Schnelle Sanierung
- Widerstandsfähigkeit gegenüber mechanischen und thermischen Belastungen

## Die Sanierungsschritte im Einzelnen:

- 1 Entfernen der Kiesbedeckung der Dachfläche, Öffnen der Blasen in der bestehenden Dachabdichtung, Wiederverkleben der Rabdre und Verschließen mit einer Polymerbitumenbahn, mechanische Fixierung des Aufbaus nach Befestigungsplan mit Edelstahlschrauben nach DIN 1055 neu, Dämmung des nachträglichen Dachaufbaus wie hoch ragende Brandschutzwände, Lichtkuppelaufsatzkränze und geschaffene Notüberläufe, Integration in die Dachfläche mit bituminösen Oberbahnen, Setzen von Flachdach-Sekuranten
- 2 Grundierung mit **Triflex Cryl Primer 222**
- 3 Vliesarmierte Flächenabdichtung mit **Triflex ProTect**, vliesarmierte Detailabdichtung mit **Triflex ProDetail**
- 4 Versiegelung mit Triflex Cryl Finish 205, Farbton Reinweiß



*Auch Anschlüsse, Details und Lichtkuppeln lassen sich nahtlos mit Triflex Flüssigkunststoff abdichten.*



*Bei der Sanierung des Daches der Stadtwerke Bamberg mit anschließender Montage der leistungsfähigen Solyndra Photovoltaikanlage kommen die Stärken des hochwertigen und langlebigen Abdichtungssystems Triflex ProTect zum Einsatz. Aufgrund der Widerstandsfähigkeit gegenüber mechanischen und klimatischen Belastungen dichtet der nach ETAG 005 zugelassene Flüssigkunststoff die ebene Dachfläche dauerhaft sicher ab und bietet gleichzeitig mit seiner Versiegelung im Farbton rein weiß einen thermisch unempfindlichen, Sonnenlicht abstrahlenden Untergrund zur umweltfreundlichen Energiegewinnung.*

## Ihre Vorteile von ProDetail im Überblick:

- Einbindung von Anschlüssen und Dachaufbauten in die Abdichtung
- Mechanisch widerstandsfähig und verschleißfest
- Haftung auf verschiedenen Untergründen
- Kurze Aushärtungszeiten und Verarbeitung bis -5 °C
- Hoher Reflexionswert der zusätzlich aufgetragenen Versiegelung



Das großflächige Dach der Stadtwerke Bamberg bietet viel Platz zur umweltfreundlichen Sonnenenergiegewinnung. Aus dem hohen Rückstrahlverhalten der weißen Dachabdichtung resultiert ein besserer Energienutzungseffekt, der sich positiv auf den Ertrag auswirkt.

Triflex

## Eines haben wir immer gemeinsam: Ihr Problem gelöst.

Als der führende europäische Spezialist für PMMA-Flüssigkunststoffe haben wir eines in den letzten 40 Jahren gelernt: Ein hervorragendes Produkt zu haben reicht nicht, um Probleme dauerhaft zu lösen. Als Familienunternehmen haben wir hier einen ganz anderen Ansatz: Wir lösen Probleme immer gemeinsam. Von unserem einzigartigen Zusammenspiel von Ihnen als Fachhandwerker, den Planern, unseren Mitarbeitern und natürlich unseren Produkten profitieren immer alle. Dafür tun und geben wir alles. Darauf können Sie sich jederzeit verlassen! Willkommen in der Triflex Familie.



## Objektdaten und Verarbeitung

<b>Projekt</b>	Photovoltaikanlage auf dem Dach der Stadtwerke Bamberg
<b>Investor</b>	Stadtwerke Bamberg
<b>Bauherr/Planer</b>	Architekturbüro Jungkunst & Partner, Bamberg
<b>Ausführung</b>	Jüttner & Straub GmbH Bauwerksabdichtungen, Bamberg
	Photovoltaikanlage: EBITSCHenergie-technik GmbH, Zapfendorf
<b>Fläche</b>	2.000 m <sup>2</sup>
<b>Untergrund</b>	Bituminöses Kiespressdach
<b>Abdichtung</b>	Triflex ProTect / Triflex ProDetail
<b>Fertigstellung</b>	Oktober 2009



**Deutschland**  
Triflex GmbH & Co. KG  
Karlstraße 59  
32423 Minden  
Fon +49 571 38780-0  
info@triflex.de  
www.triflex.de

**Schweiz**  
Triflex GmbH  
Hauptstrasse 36  
6260 Reiden  
Fon +41 62 842 98 22  
swiss@triflex.swiss  
www.triflex.swiss

**Österreich**  
Triflex GesmbH  
Gessenschwandt 39  
4882 Oberwang  
Fon +43 6233 20089  
info@triflex.at  
www.triflex.at