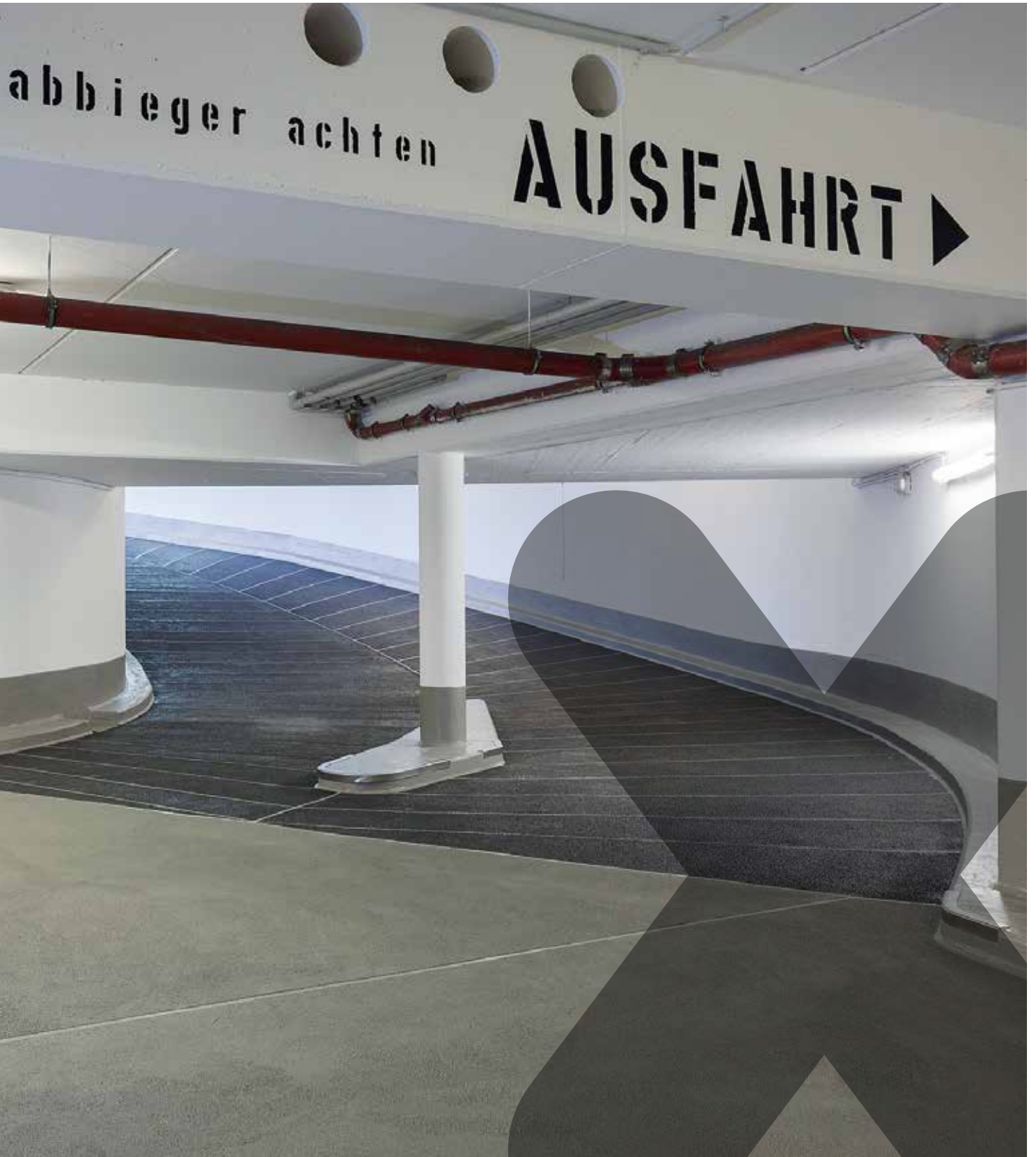


Praxisbericht Moosburg a.d. Isar

# Tiefgaragensanierung Leinbergstraße.



# GEPLANT, GEHOLFEN, GELÖST. ALLES GEMEINSAM.

Mit 135 Stellplätzen bietet die in unmittelbarer Nähe zum Stadtzentrum liegende öffentliche Tiefgarage Leinbergerstraße in Moosburg a.d. Isar ihren Gästen einen komfortablen Parkraum. Nach einigen Jahrzehnten der intensiven Nutzung war eine Sanierung notwendig geworden. Die Ergebnisse einer vorgeschalteten Zustandsanalyse zeigten, dass die vorhandenen Schädigungen überwiegend durch einen ungehinderten Chlorideintrag in die Konstruktion entstanden waren. Ein von außen nicht einsehbarer und bereits weit fortgeschrittener Schädigungsgrad an der Stahlbewehrung war die Folge. Dieser war so immens, dass die Standsicherheit infrage gestellt werden musste. Um ein wiederholtes Schadensszenario nach der abgeschlossenen Sanierung zu vermeiden, wurden zum Schutz der Stahlbetonkonstruktion die Abdichtungssysteme **Triflex ProPark** und **Triflex ProDetail** aufgebracht. Aufgrund der Taumittelbeständigkeit, der geringen Aufbauhöhen sowie der minimalen Flächengewichte erfüllen die Triflex Produkte essenzielle Anforderungen bei der Sanierung im Bestand von Parkanlagen.



*Die Tiefgarage bietet Stellplätze für 135 Fahrzeuge. Erhebliche Chloridschäden in der Konstruktion machten eine Sanierung erforderlich.*

## Die Anforderungen an die Abdichtung im Überblick:

- Sicherung der Stahlbetonkonstruktion um den Erhalt des Parkhausbetriebes zu garantieren
- Zügige Verarbeitung durch schnelle Reaktionszeiten zur Optimierung des gesamten Bauablaufs
- Unterlaufsichere Abdichtung der befahrenen Fläche und Wandanschlüsse
- Aufbringen von zwei verschiedenen Nutzschichten um den Anforderungen an Optik und Orientierungssicherheit zu erfüllen
- Verschleißfester Belag mit erhöhter Rutschhemmung für die sichere Nutzung bei Regen, Eis und Schnee



Die steil geneigte Kurve der Einfahrtsrampe ist hohen Schub- und Scherkräften ausgesetzt.



Die Ein- und Ausfahrtrampen wurden mit dem Abdichtungssystem Triflex ProPark, Oberflächenvariante 3 ausgeführt.

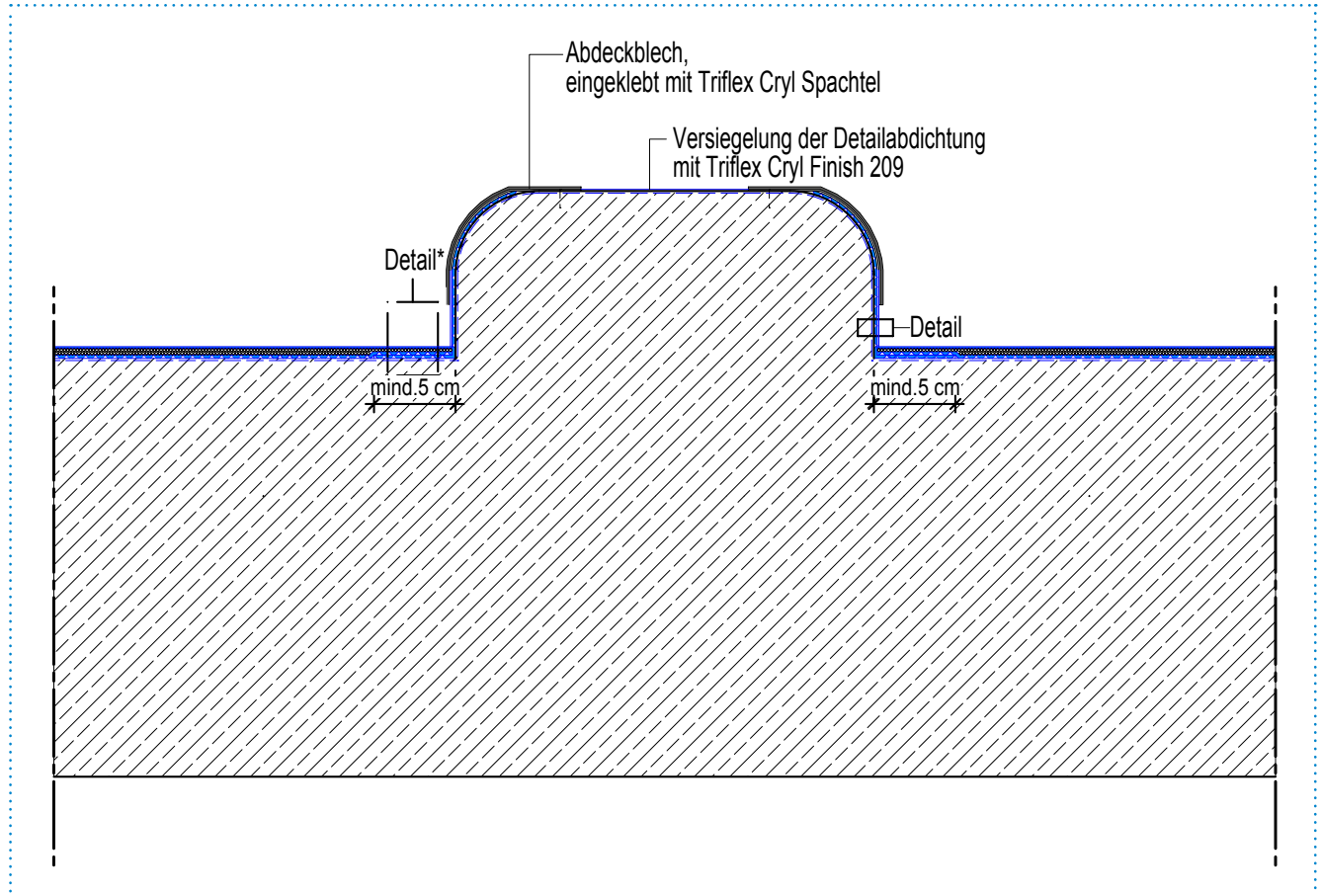


Chlorideintrag über Risse in der Betonoberfläche und mechanischer Verschleiß setzten der Konstruktion zu.



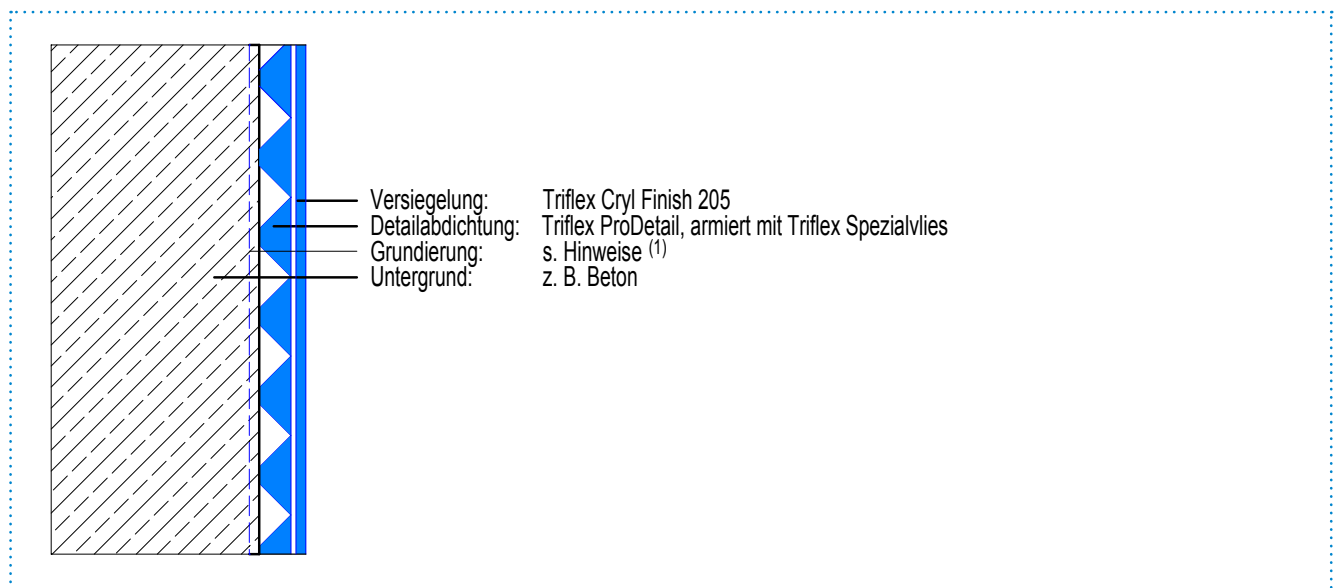
Die Zwischendecks wurden mit dem Abdichtungssystem Triflex ProPark, Oberflächenvariante 2 ausgeführt.

## Triflex ProPark – Schrammbord



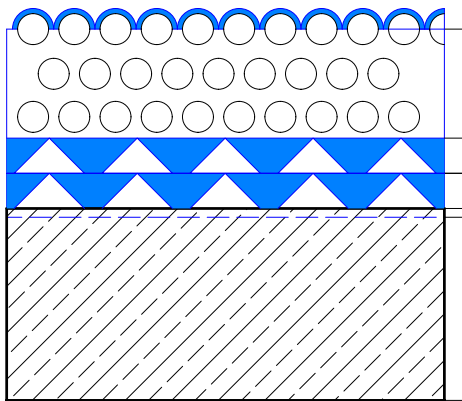
\* Triflex ProPark Variante 1, Variante 2 oder Variante 3

## Detailaufbau Triflex ProPark – Schrammbord



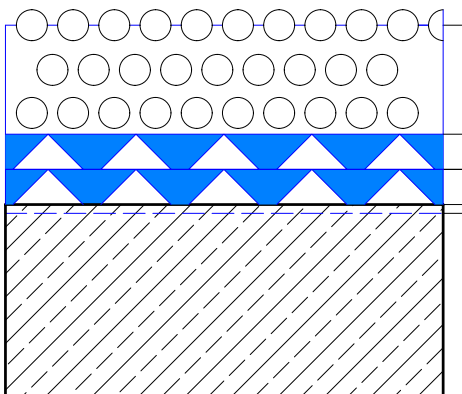
<sup>1</sup> Untergrundvorbehandlung u. Grundierung siehe Systembeschreibung

## Detailaufbau Triflex ProPark – Variante 1



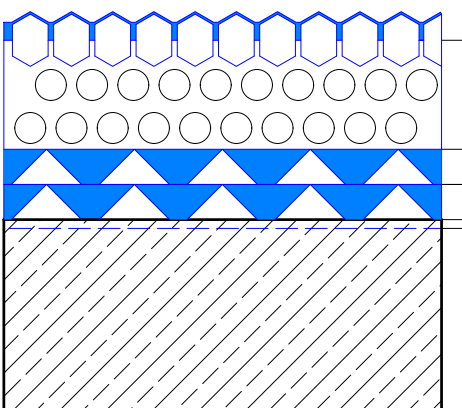
- Versiegelung: Triflex Cryl Finish 209
- Nutzschicht: Triflex DeckFloor  
abgestreut mit Quarzsand 0,7-1,2mm
- Flächenabdichtung: Triflex ProPark, armiert mit Triflex Spezialvlies
- Detailabdichtung: Triflex ProDetail, armiert mit Triflex Spezialvlies\*
- Grundierung: Triflex Cryl Primer 287 (1)
- Untergrund: z. B. Beton

## Detailaufbau Triflex ProPark – Variante 2



- Nutzschicht: Triflex Cryl M 264
- Flächenabdichtung: Triflex ProPark, armiert mit Triflex Spezialvlies
- Detailabdichtung: Triflex ProDetail, armiert mit Triflex Spezialvlies\*
- Grundierung: Triflex Cryl Primer 287 (1)
- Untergrund: z. B. Beton

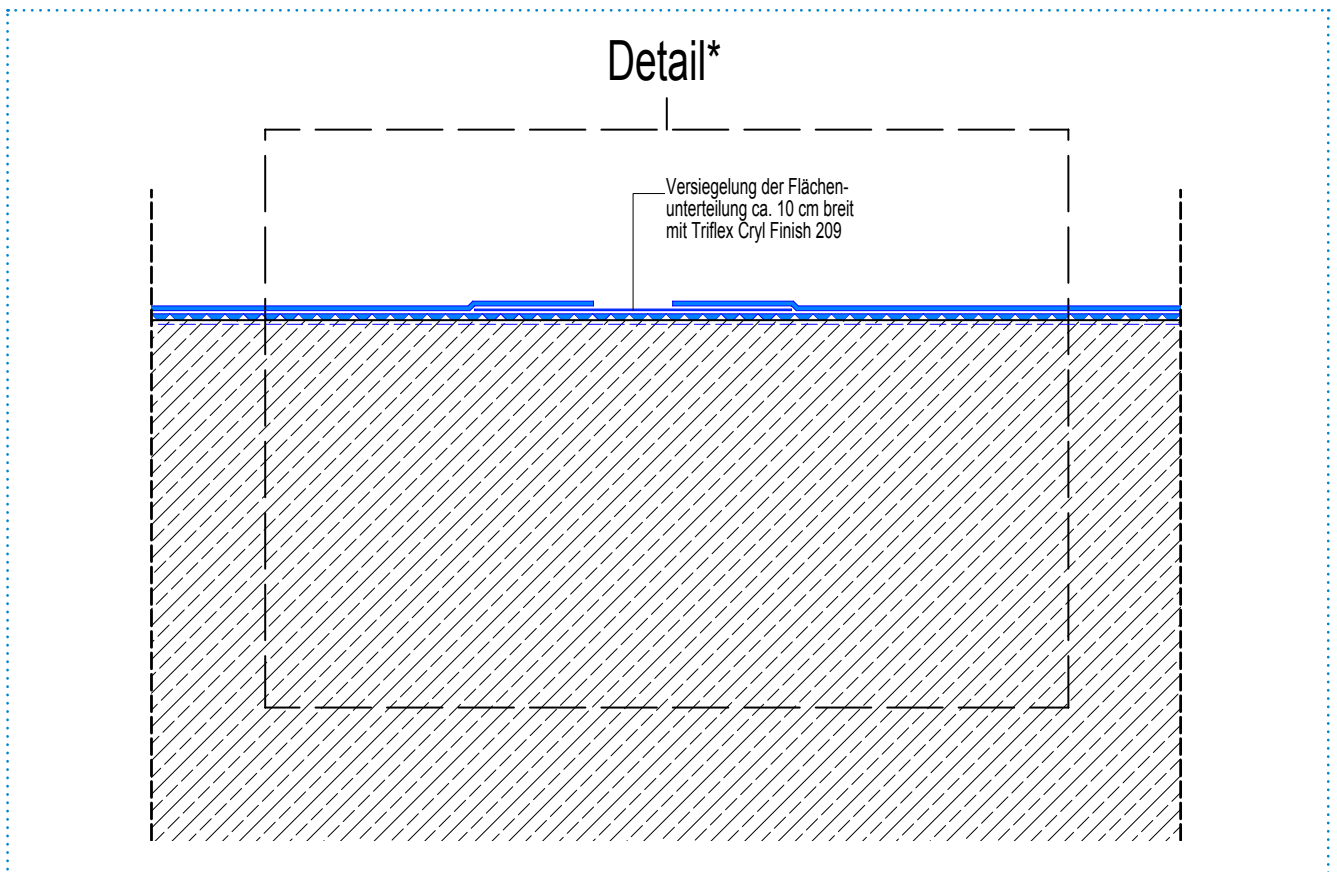
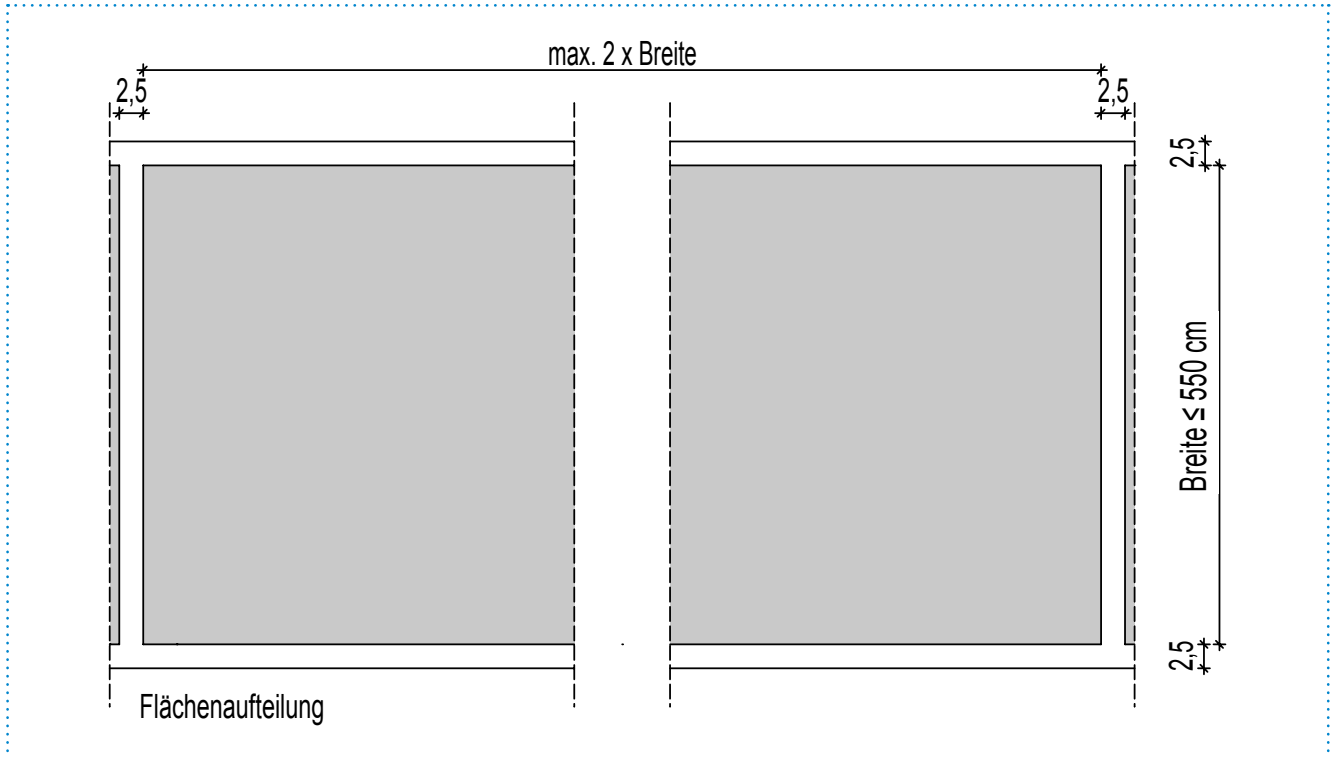
## Detailaufbau Triflex ProPark – Variante 3



- Versiegelung: Triflex Cryl Finish 202
- Nutzschicht: Triflex DeckFloor  
abgestreut mit Quarzsand 0,7-1,2mm
- Flächenabdichtung: Triflex ProPark, armiert mit Triflex Spezialvlies
- Detailabdichtung: Triflex ProDetail, armiert mit Triflex Spezialvlies\*
- Grundierung: Triflex Cryl Primer 287 (1)
- Untergrund: z. B. Beton

<sup>1</sup> Untergrundvorbehandlung u. Grundierung siehe Systembeschreibung

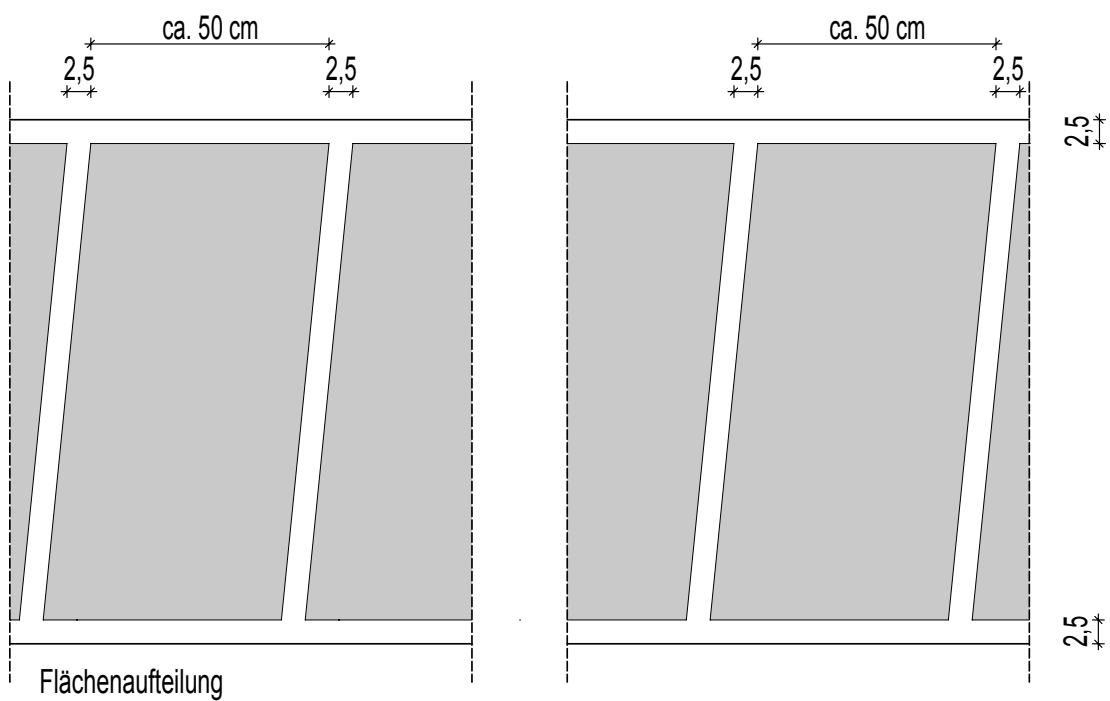
## Triflex ProPark – Fläche



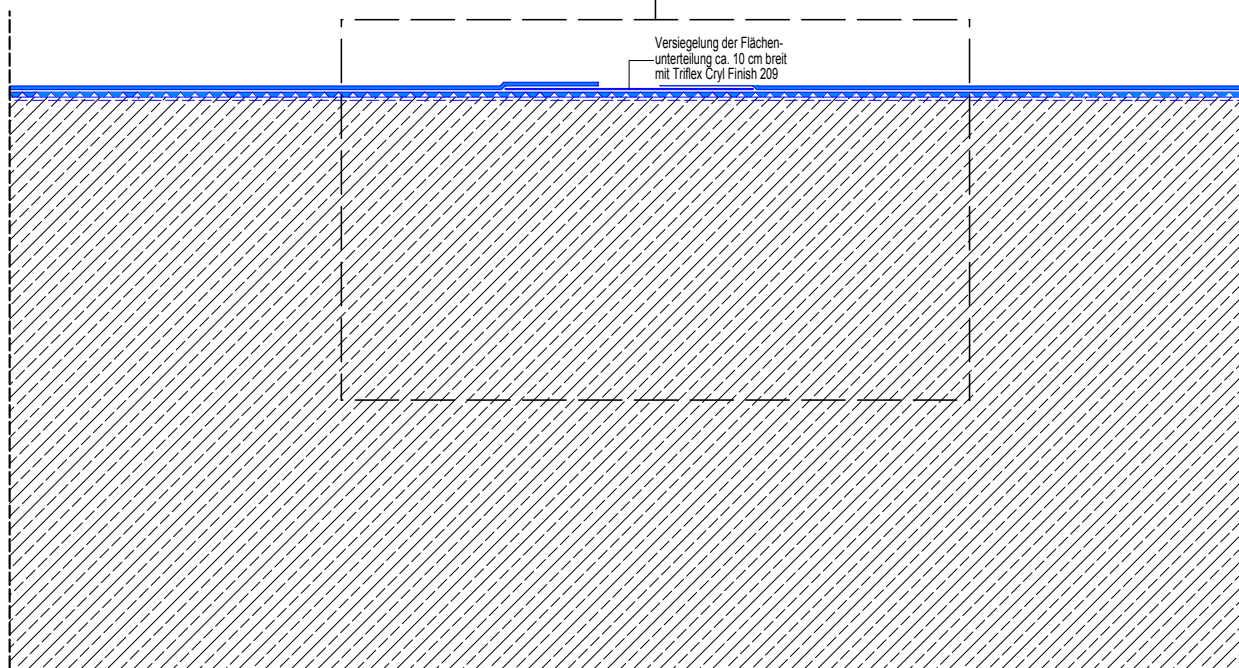
\* Triflex ProPark Variante 1, Variante 2 oder Variante 3



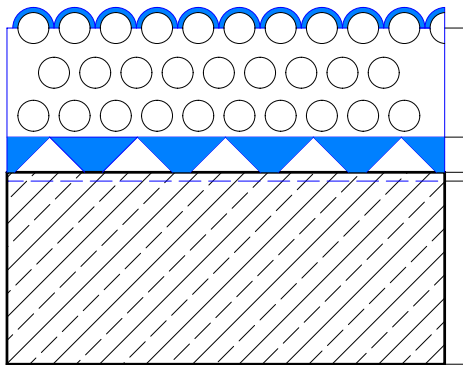
# Triflex ProPark – Rampe



## Detail\*

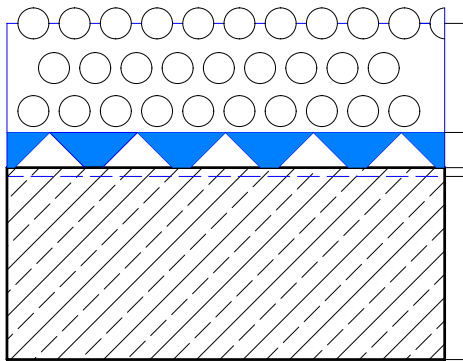


### Detailaufbau Triflex ProPark – Variante 1



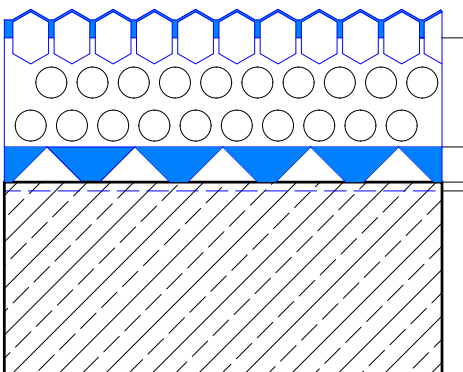
- Versiegelung: Triflex Cryl Finish 209
- Nutzschicht: Triflex DeckFloor  
abgestreut mit Quarzsand 0,7-1,2mm
- Flächenabdichtung:  
Grundierung: Triflex ProPark, armiert mit Triflex Spezialvlies  
Triflex Cryl Primer 287 (1)
- Untergrund: z. B. Beton

### Detailaufbau Triflex ProPark – Variante 2



- Nutzschicht: Triflex Cryl M 264
- Flächenabdichtung:  
Grundierung: Triflex ProPark, armiert mit Triflex Spezialvlies  
Triflex Cryl Primer 287 (1)
- Untergrund: z. B. Beton

### Detailaufbau Triflex ProPark – Variante 3

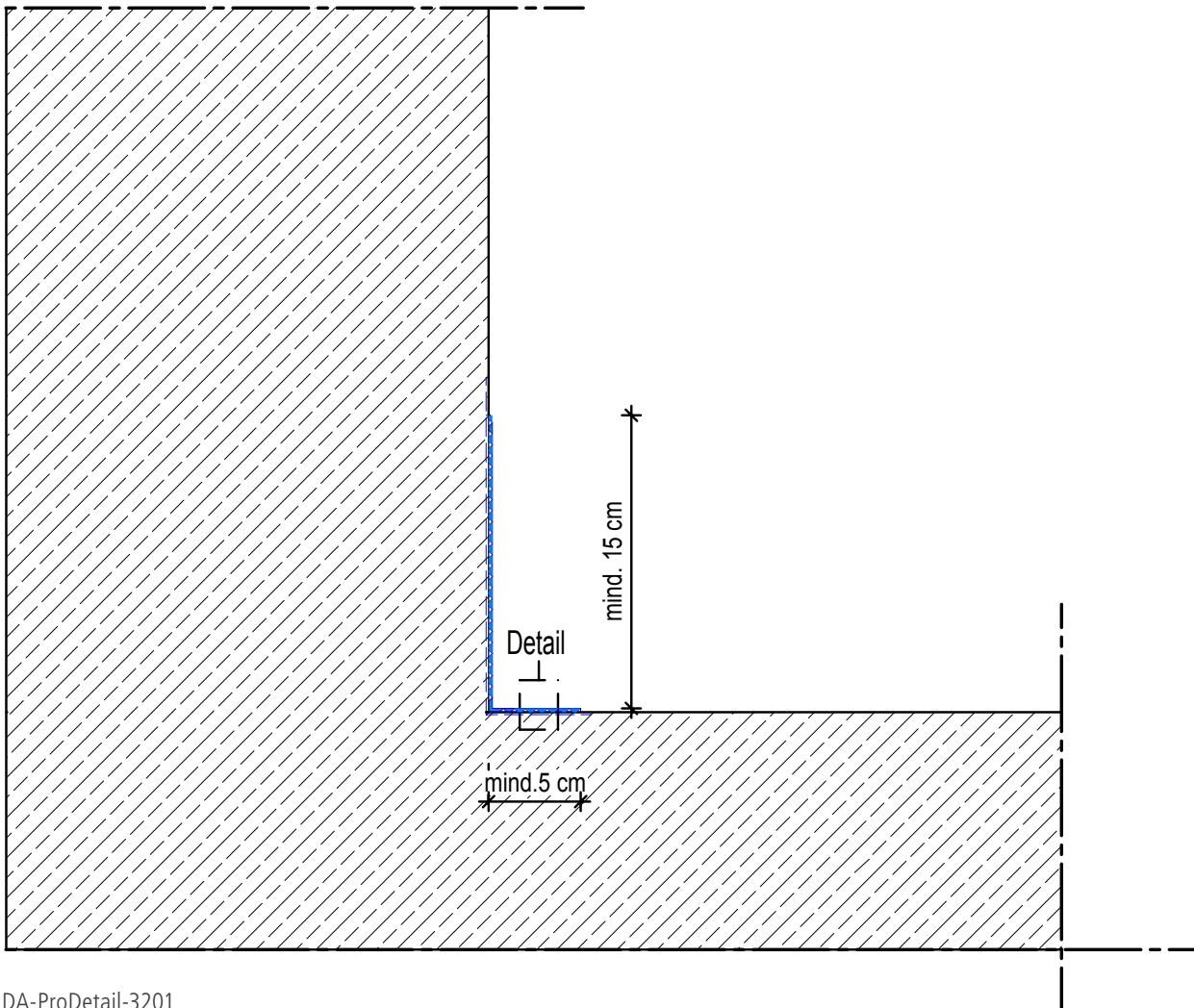


- Versiegelung: Triflex Cryl Finish 202
- Nutzschicht: Triflex DeckFloor  
abgestreut mit Quarzsand 0,7-1,2mm
- Flächenabdichtung:  
Grundierung: Triflex ProPark, armiert mit Triflex Spezialvlies  
Triflex Cryl Primer 287 (1)
- Untergrund: z. B. Beton

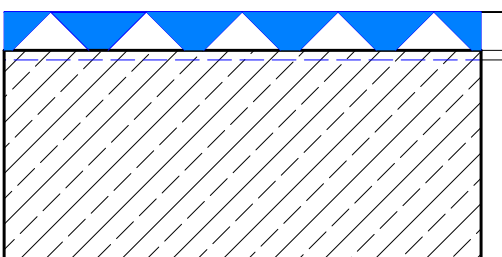
<sup>1</sup> Untergrundvorbehandlung u. Grundierung siehe Systembeschreibung



## Triflex ProDetail – Wandanschluss



### Detailaufbau



Detailabdichtung: Triflex ProDetail, armiert mit Triflex Spezialvlies  
Grundierung: Triflex Cryl Primer 276 (1)

Untergrund: z. B. Beton

<sup>1</sup> Untergrundvorbehandlung u. Grundierung siehe Systembeschreibung

## Ihre Vorteile mit Triflex ProPark und Triflex ProDetail

- Systemintegrierte Detaillösungen bieten nachhaltigen Schutz bis ins Detail
- Dynamische Rissüberbrückung garantiert hohe Abdichtungssicherheit bei Bauwerksbewegungen
- Geringe Aufbauhöhen und Flächengewichte sparen zusätzliche statische Maßnahmen, Kosten sowie Bauzeit
- Schub- und scherfester Systemaufbau schließt Unterläufigkeiten und Delaminationen aus
- Spezielle hochabriebbeständige Nutzschrift sichert auf Dauer die Nutzung und Mieteinnahmen
- Volle mechanische Belastbarkeit nach maximal drei Stunden erlaubt eine schnelle Freigabe einzelner Teilbereiche
- Schnelle Überarbeitbarkeit steigert Effizienz und minimiert Sperrzeiten

Triflex

## Eines haben wir immer gemeinsam: Ihr Problem gelöst.

Als der führende europäische Spezialist für PMMA-Flüssigkunststoffe haben wir eines in den letzten 40 Jahren gelernt: Ein hervorragendes Produkt zu haben reicht nicht, um Probleme dauerhaft zu lösen. Als Familienunternehmen haben wir hier einen ganz anderen Ansatz: Wir lösen Probleme immer gemeinsam.

Von unserem einzigartigen Zusammenspiel von Ihnen als Fachhandwerker, den Planern, unseren Mitarbeitern und natürlich unseren Produkten profitieren immer alle. Dafür tun und geben wir alles. Darauf können Sie sich jederzeit verlassen! Willkommen in der Triflex Familie.



## Objektdaten und Verarbeitung

<b>Projekt</b>	Sanierung Tiefgarage Leinbergerstraße, Moosburg a.d. Isar
<b>Bauherr</b>	Kriton Immobilien Service GmbH im Auftrag der Litos Moosburg GmbH & Co. KG
<b>Planer</b>	Berk + Partner Bauingenieure GmbH, München
<b>Ausführung</b>	Bauschutz Allershausen GmbH & Co. KG, Allershausen
<b>Fläche</b>	1.160 m <sup>2</sup>
<b>Untergrund</b>	Triflex ProPark Varainate 2, Triflex ProPark Varainate 3, Triflex ProDetail
<b>Fertigstellung</b>	Dezember 2013

**Deutschland**  
Triflex GmbH & Co. KG  
Karlstraße 59  
32423 Minden  
Fon +49 571 38780-0  
info@triflex.de  
www.triflex.de

**Schweiz**  
Triflex GmbH  
Industriestrasse 18  
6252 Dagmersellen  
Fon +41 62 842 98 22  
swiss@triflex.swiss  
www.triflex.swiss

**Österreich**  
Triflex GesmbH  
Gewerbepark 1  
4880 St. Georgen im Attergau  
Fon +43 7667 21505  
info@triflex.at  
www.triflex.at

