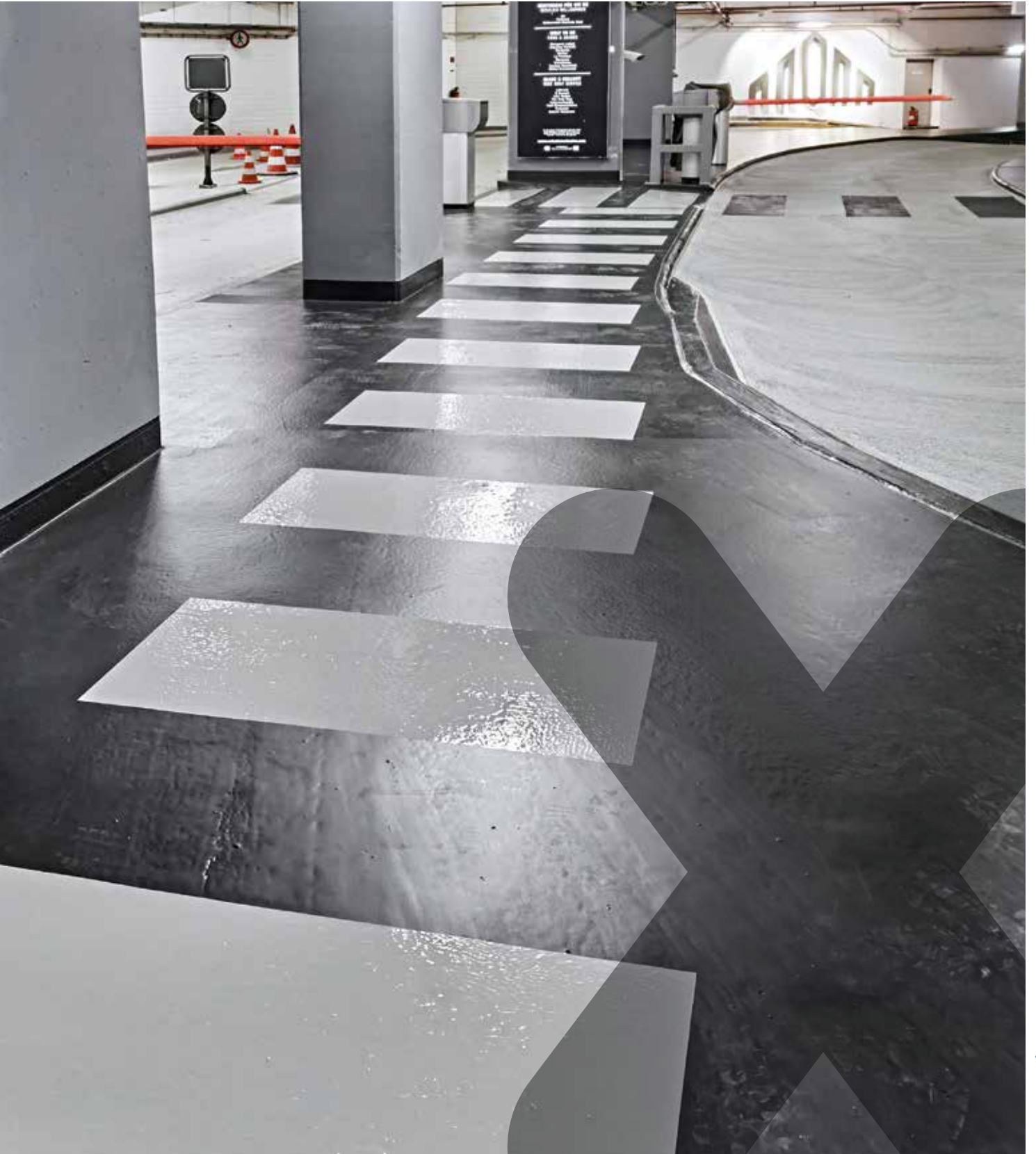


Praxisbericht Düsseldorf

Sanierung einer Tiefgarageneinfahrt und Rampe.



GEPLANT, GEHOLFEN, GELÖST. ALLES GEMEINSAM.

Parkplätze in Düsseldorfs Citycenter sind bei Anwohnern, Berufspendlern und Touristen gleichermaßen sehr gefragt. In einer Tiefgarage, die unmittelbar an einer populären Einkaufsstraße liegt, wurde ausgerechnet im Bereich der Einfahrt wegen einer defekten Abdichtung eine Sanierungsmaßnahme erforderlich. Der Betreiber hatte großes Interesse daran, während ihrer Durchführung den Parkbetrieb aufrecht zu erhalten. Der Einsatz von Flüssigkunststoff-Systemen von Triflex machte das möglich: Weil das Material auf Basis von Polymethylmethacrylat (PMMA) schnell aushärtet, konnten die Arbeiten abschnittsweise nachts erfolgen. Der Betrieb lief nahezu ungestört weiter, während der zuständige Verarbeitungsbetrieb binnen weniger Tage eine Erneuerung des Oberflächenschutzes auf der asphaltierten Rampe sowie am Betonuntergrund im Einfahrtbereich vornahm. Im Zuge dessen setzte er zusätzlich Markierungen um. Somit erhält die Tiefgaragenzufahrt dank **Triflex ProPark** und **Triflex ProDetail** nicht nur ihre Funktionalität wieder, auch die Ästhetik und Sicherheit wurden gesteigert.

Die Anforderungen an die Sanierung im Überblick:

- Sanierung während dem laufenden Betrieb der Tiefgarage – in diesem Fall nachts
- Kurze Sperrzeiten der Rampe
- Zuverlässige und langfristige Abdichtung der Details



Die Sanierungsschritte im Einzelnen:

- 1 Untergrundvorbehandlung durch Kugelstrahlen
- 2 Grundierung der Details mit **Triflex Cryl Primer 287**
- 3 Abdichtung der Fläche mit **Triflex ProPark** mit Triflex Spezialvliesarmierung
- 4 Herstellen der hochabriebbeständigen Nutzschrift auf dem Fahrbelag mit **Triflex Cryl M 264**
- 5 Zusätzliche Markierungen der Parkflächen und Zebrastrifen mit **Triflex Cryl Finish 209** in den Farbtönen Quarz 01 und Schiefer 03





„TRIFLEX BIETET EIN HOCHWERTIGES SYSTEM MIT LANGER NUTZUNGSDAUER,
DAS FÜR UNS EINFACH ZU VERARBEITEN IST.
ICH BIN MIT DEM ERGEBNIS SEHR ZUFRIEDEN UND WÜRDIE DIE PRODUKTE
JEDERZEIT WEITEREMPFEHLEN.“

Bernd Großmann, Geschäftsführer Großmann und Stühmeier GmbH

Ihre Vorteile mit Triflex ProPark und Triflex ProDetail im Überblick:

- Systemintegrierte Detaillösungen bieten nachhaltigen Schutz bis ins Detail
- Dynamische Rissüberbrückung garantiert hohe Abdichtungssicherheit bei Bauwerksbewegungen
- Geringe Aufbauhöhen und Flächengewichte sparen zusätzliche statische Maßnahmen, Kosten sowie Bauzeit
- Schub- und scherfester Systemaufbau schließt Unterläufigkeiten und Delaminationen aus
- Spezielle hochabriebbeständige Nutzschrift sichert auf Dauer die Nutzung und Mieteinnahmen
- Volle mechanische Belastbarkeit nach maximal drei Stunden erlaubt eine schnelle Freigabe einzelner Teilbereiche
- Schnelle Überarbeitbarkeit steigert Effizienz und minimiert Sperrzeiten

Triflex

Eines haben wir immer gemeinsam: Ihr Problem gelöst.

Als der führende europäische Spezialist für PMMA-Flüssigkunststoffe haben wir eines in den letzten 40 Jahren gelernt: Ein hervorragendes Produkt zu haben reicht nicht, um Probleme dauerhaft zu lösen. Als Familienunternehmen haben wir hier einen ganz anderen Ansatz: Wir lösen Probleme immer gemeinsam.

Von unserem einzigartigen Zusammenspiel von Ihnen als Fachhandwerker, den Planern, unseren Mitarbeitern und natürlich unseren Produkten profitieren immer alle. Dafür tun und geben wir alles. Darauf können Sie sich jederzeit verlassen! Willkommen in der Triflex Familie.



Objektdaten und Verarbeitung

Projekt	Sanierung Tiefgarageneinfahrt und Rampe in der Düsseldorfer Innenstadt
Ausführung	Großmann & Stühmeier GmbH, Bad Oeynhausen
Fläche	600 m ² Tiefgarageneinfahrt und 255 m ² Rampe
Untergrund	Beton (TG), Asphalt (Rampe)
Abdichtung	Triflex ProPark, Triflex Pro Detail
Fertigstellung	1. bis 12. März 2021

Deutschland
Triflex GmbH & Co. KG
Karlstraße 59
32423 Minden
Fon +49 571 38780-0
info@triflex.de
www.triflex.de

Schweiz
Triflex GmbH
Industriestrasse 18
6252 Dagmersellen
Fon +41 62 842 98 22
swiss@triflex.swiss
www.triflex.swiss

Österreich
Triflex GesmbH
Gewerbepark 1
4880 St. Georgen im Attergau
Fon +43 7667 21505
info@triflex.at
www.triflex.at

